



Studio di Microzonazione Sismica
 (primo e secondo livello di approfondimento)

OPCM n° 3907/2010 e s.m.i.
 Decreto del Capo Dipartimento Protezione Civile n° 8422 del 10.12.2010
 Delibera G.R. n° 1051 del 18.07.2011

TAVOLA 2
CARTA LITO-MORFOLOGICA

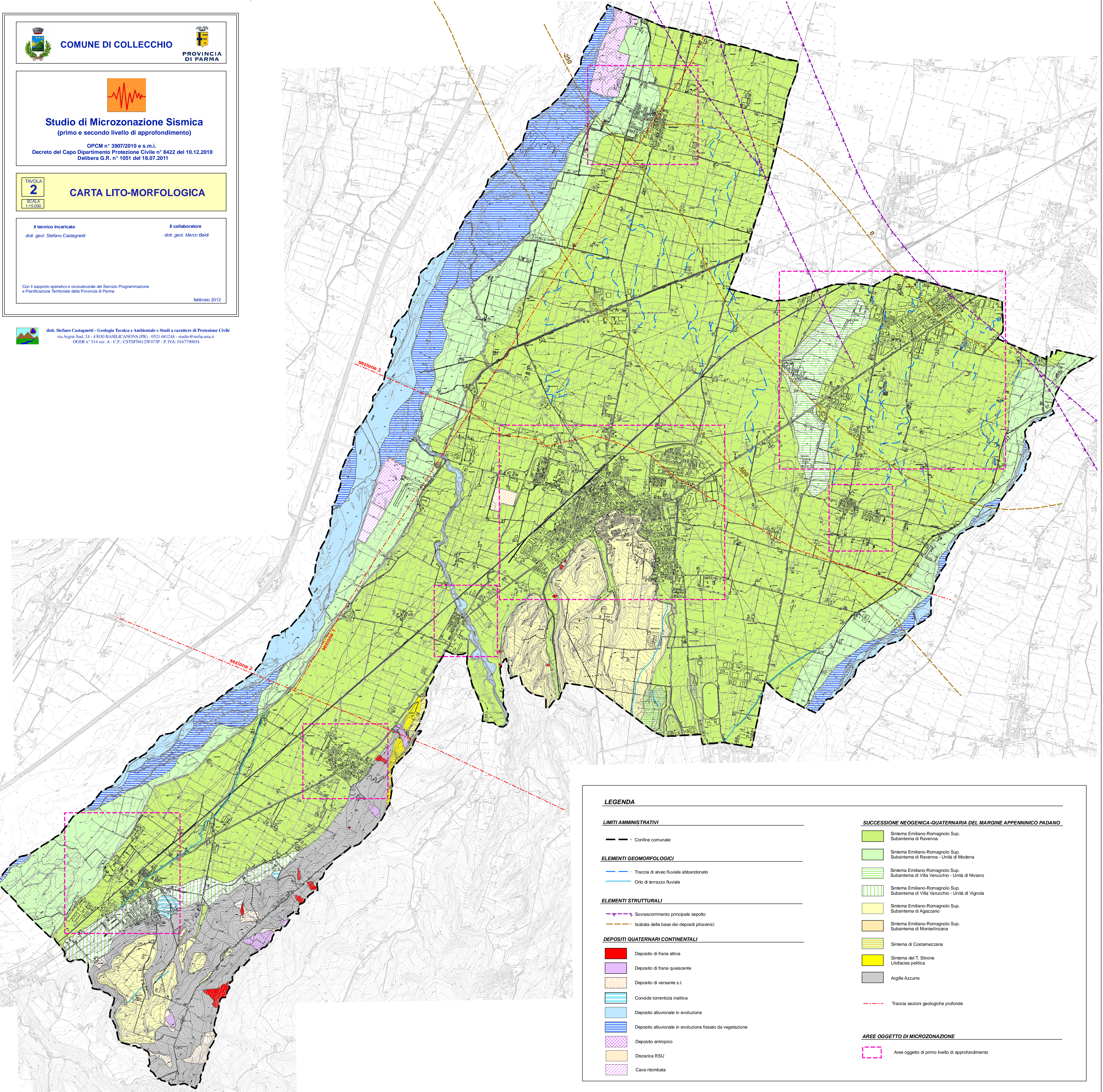
Il tecnico incaricato
 dott. geol. Stefano Castagnetti

Il collaboratore
 dott. geol. Marco Baldi

Con il supporto operativo e consulenziale del Servizio Programmazione e Pianificazione Territoriale della Provincia di Parma

febbraio 2012

dott. Stefano Castagnetti - Geologia Tecnica e Ambientale e Studi a carattere di Protezione Civile
 via Argini Sud, 24 - 43030 BASILICANOVA (PR) - 0521.681244 - studio@stefcasta.it
 OGIER n° 514 sez. A - C.F. C9756125473P - P. IVA: 016790034



LEGENDA

LIMITI AMMINISTRATIVI

— Contorno comunale

ELEMENTI GEOMORFOLOGICI

— Traccia di alveo fluviale abbandonato

— Orlo di terrazzo fluviale

ELEMENTI STRUTTURALI

— Sovrascorimento principale sepolto

— Isobata della base dei depositi pliocenici

DEPOSITI QUATERNARI CONTINENTALI

Deposito di frana attiva

Deposito di frana quiescente

Deposito di versante s.l.

Conoide torrenziale inattiva

Deposito alluvionale in evoluzione

Deposito alluvionale in evoluzione fissato da vegetazione

Deposito antropico

Discarica RSU

Cava ribombata

SUCCESSIONE NEOGENICA-QUATERNARIA DEL MARGINE APPENNINICO PADANO

Sistema Emiliano-Romagnolo Sup. Subistema di Ravenna

Sistema Emiliano-Romagnolo Sup. Subistema di Ravenna - Unità di Modena

Sistema Emiliano-Romagnolo Sup. Subistema di Villa Verucchio - Unità di Niviano

Sistema Emiliano-Romagnolo Sup. Subistema di Villa Verucchio - Unità di Vignola

Sistema Emiliano-Romagnolo Sup. Subistema di Agazzano

Sistema Emiliano-Romagnolo Sup. Subistema di Montefeltrina

Sistema di Costamezzana

Sistema del T. Stirone Litofacies pellica

Argille Azzurre

— Traccia sezioni geologiche profonde

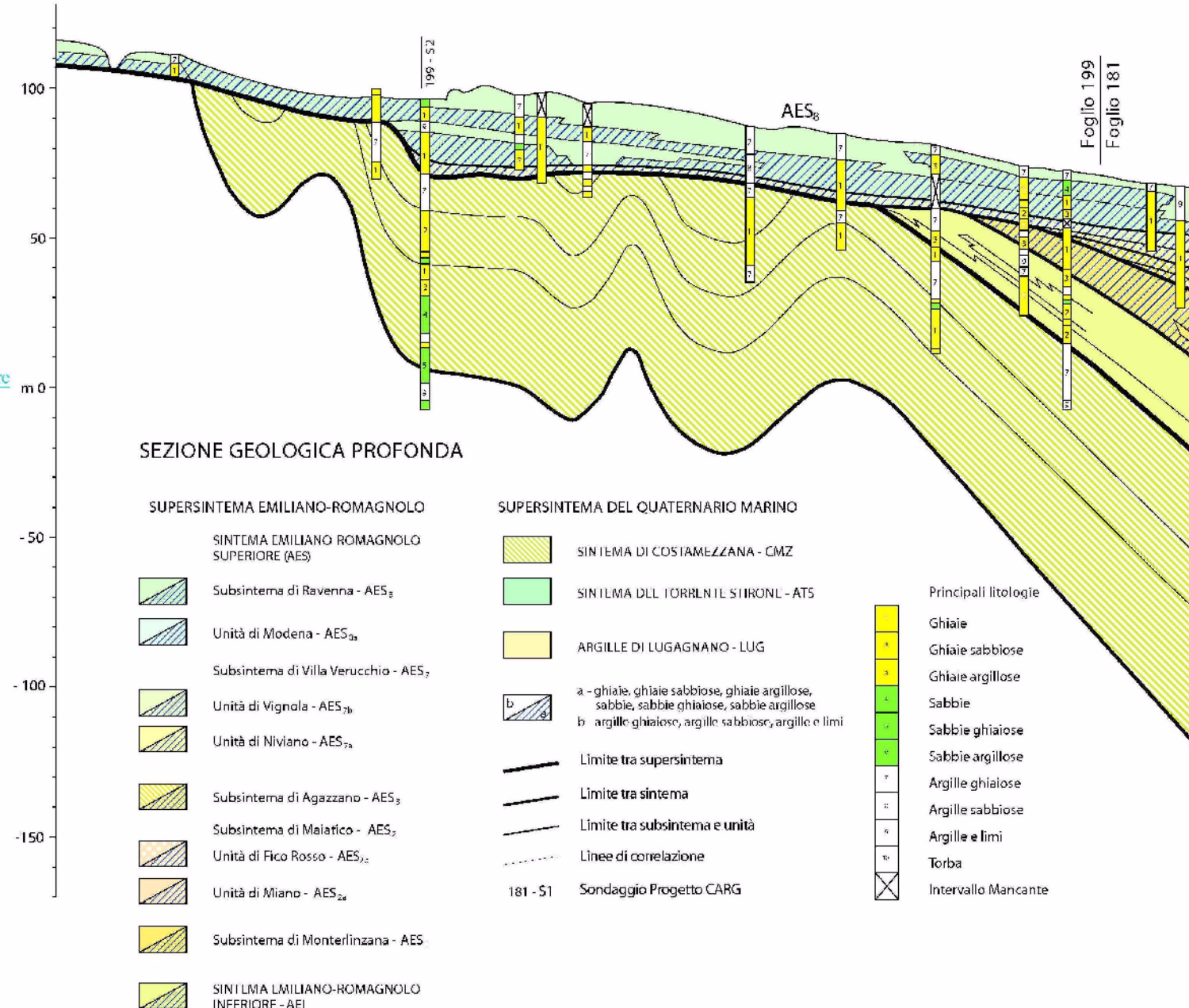
AREE OGGETTO DI MICROZONAZIONE

— Aree oggetto di primo livello di approfondimento

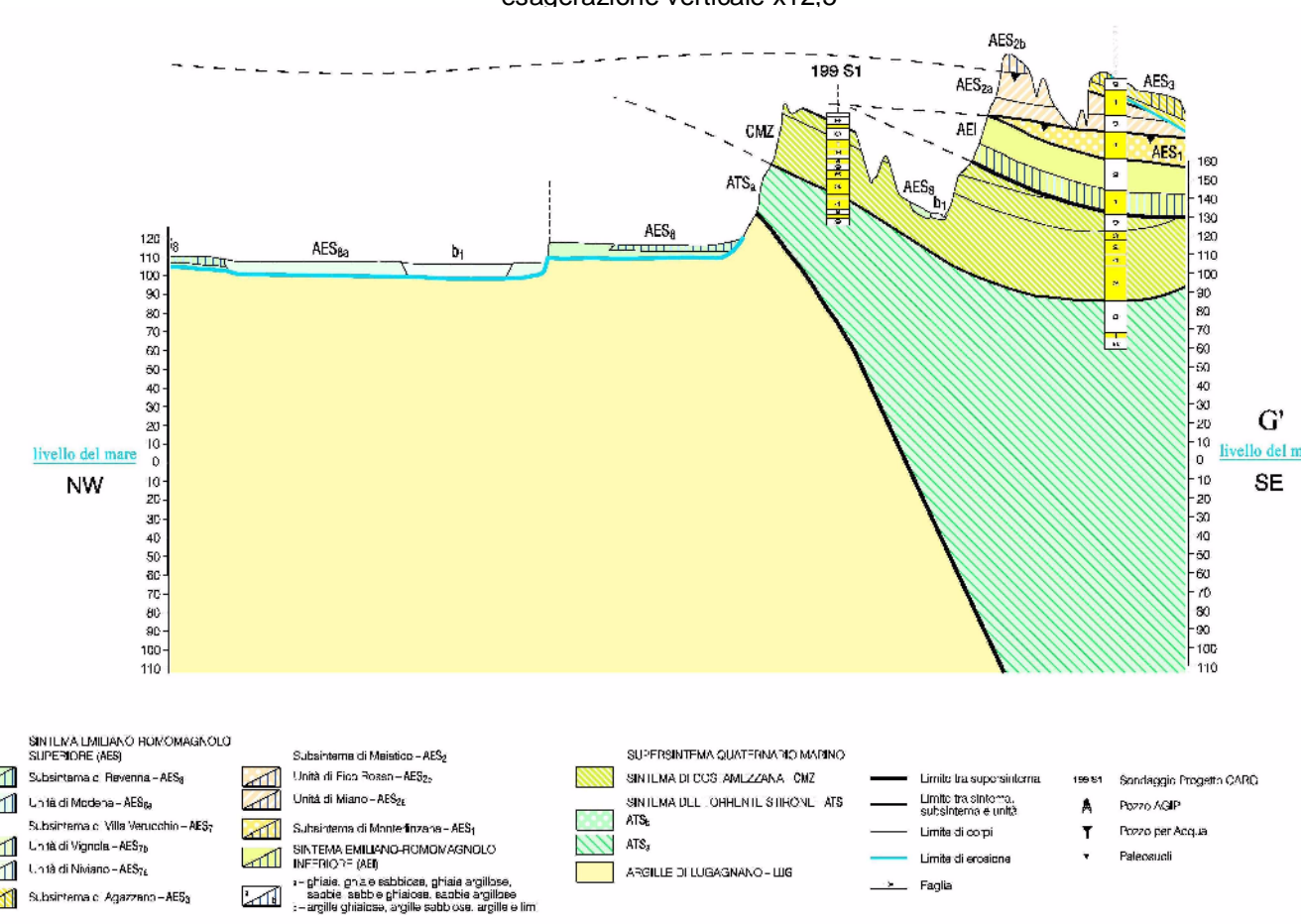
SEZIONI GEOLOGICHE PROFONDE

elaborate da Servizio Geologico Sismico e dei Suoni della Regione Emilia-Romagna
 scala orizz.: 1:50.000

SEZIONE 1
 esagerazione verticale x25



SEZIONE 2
 esagerazione verticale x12,5



SEZIONE 3
 esagerazione verticale x12,5

