



Attuazione dell'articolo 11 della legge 24 giugno 2009, n.77

MICROZONAZIONE SISMICA

Carta di microzonazione sismica Hsm

scala 1:5.000

Regione Emilia-Romagna
Comune di Corniglio



| | | |
|---------------------------|--|----------------------|
| Regione Emilia-Romagna | Soggetto realizzatore Dott. Geol. Stefano Castagnetti | Data Gennaio 2020 |
|---------------------------|--|----------------------|

Legenda

Zone stabili suscettibili di amplificazioni locali

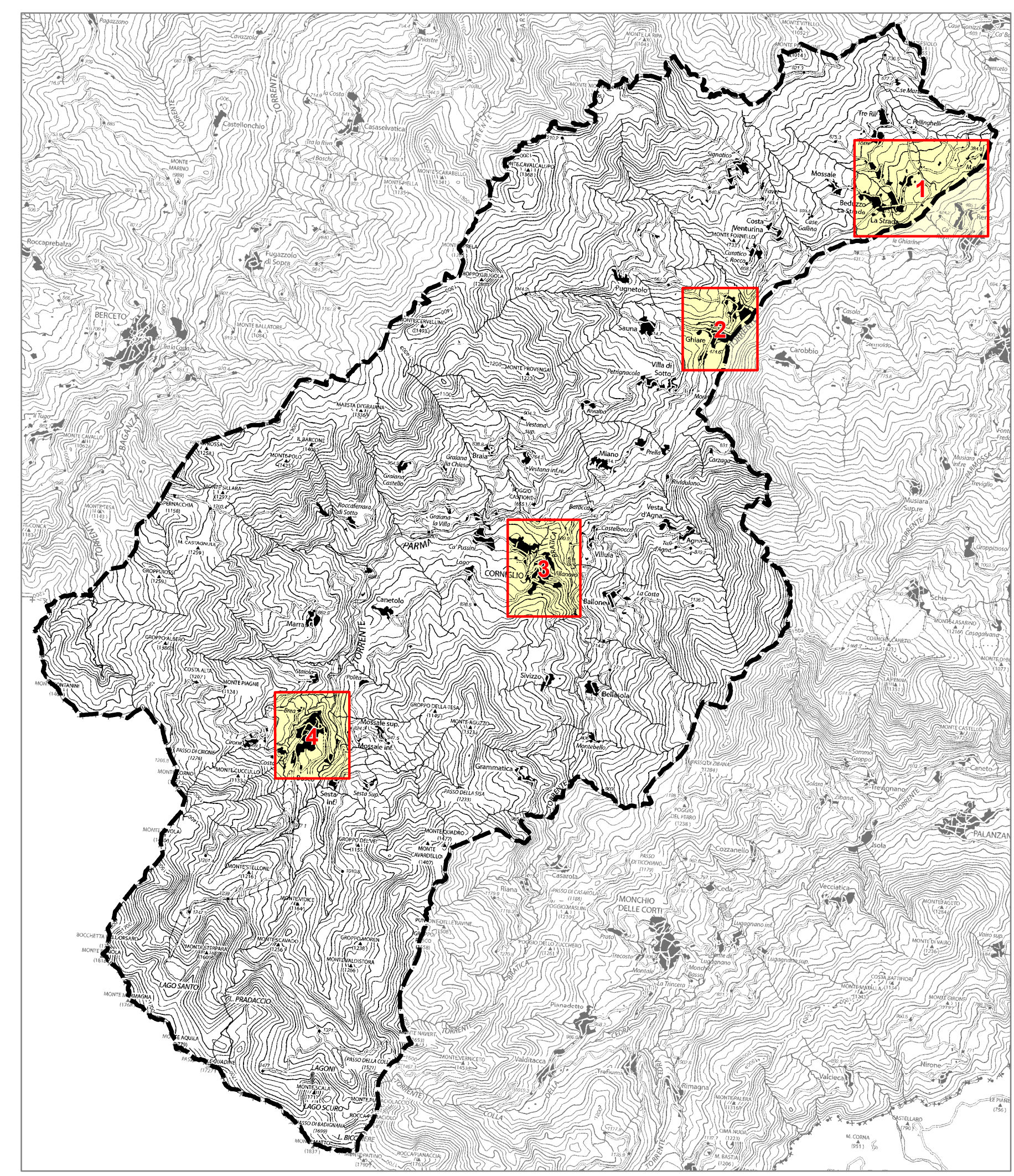
- Hsm = 400 - 500 cm/s²
- Hsm = 500 - 600 cm/s²
- Hsm = 600 - 700 cm/s²
- Hsm = 700 - 800 cm/s²
- Hsm = 900 - 1000 cm/s²

Zone di attenzione per instabilità (Livello 2)

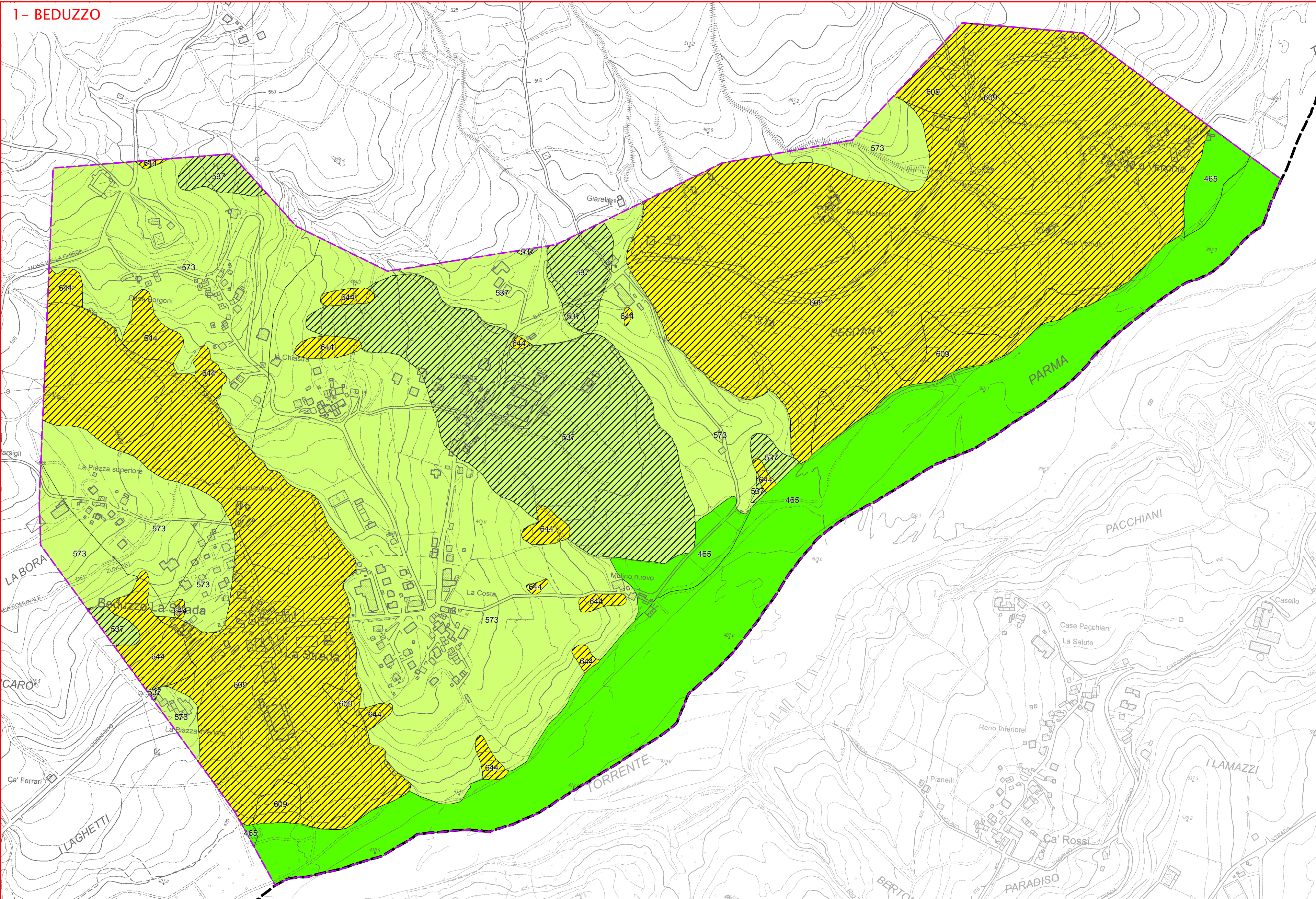
- Hsm = 500 - 600 cm/s²
- Hsm = 600 - 700 cm/s²
- Hsm = 700 - 800 cm/s²
- Hsm = 800 - 900 cm/s²

- Confine comunale
- Aree oggetto di microzonazione sismica di livello 2

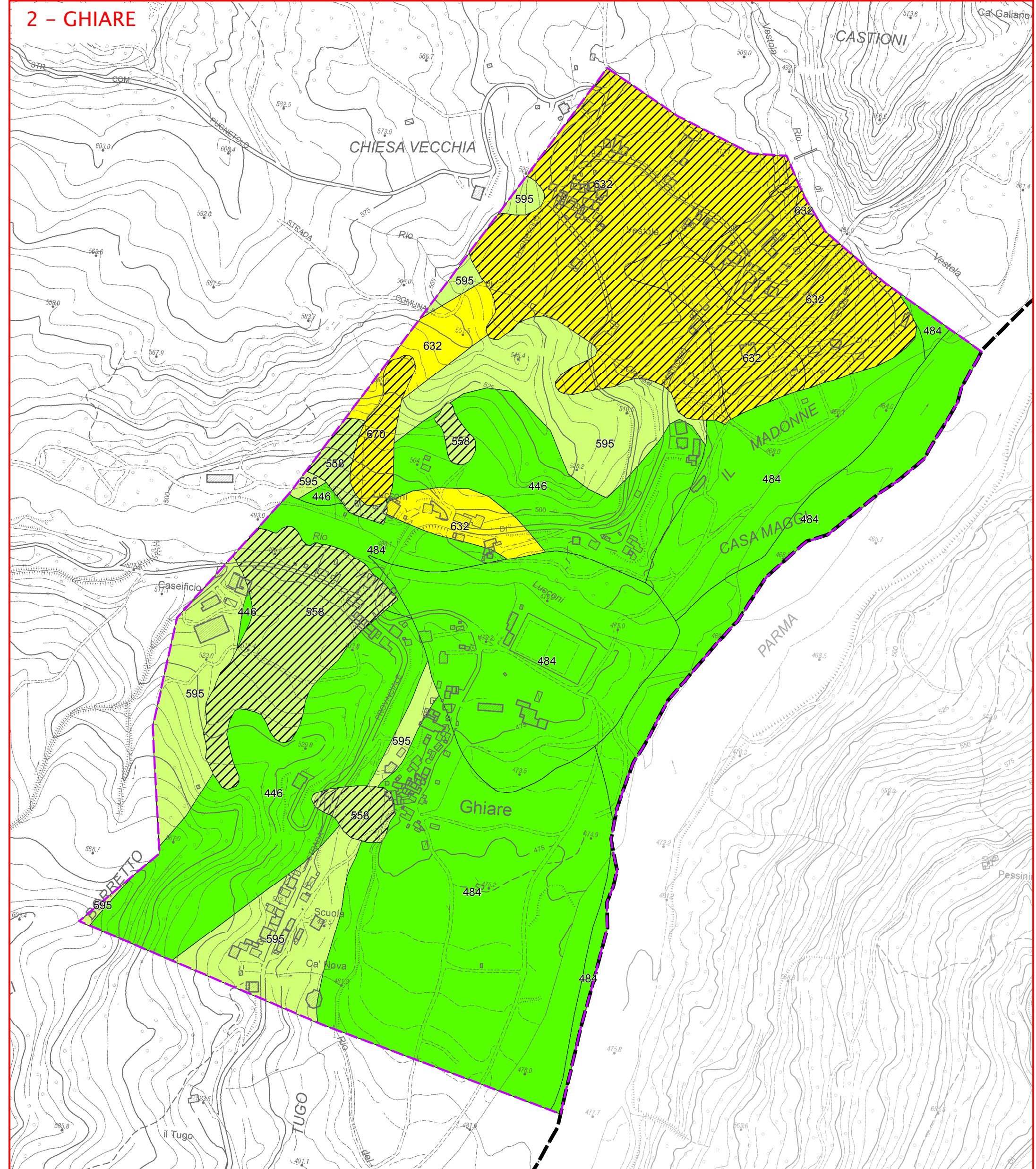
0 125 250 500 Metri



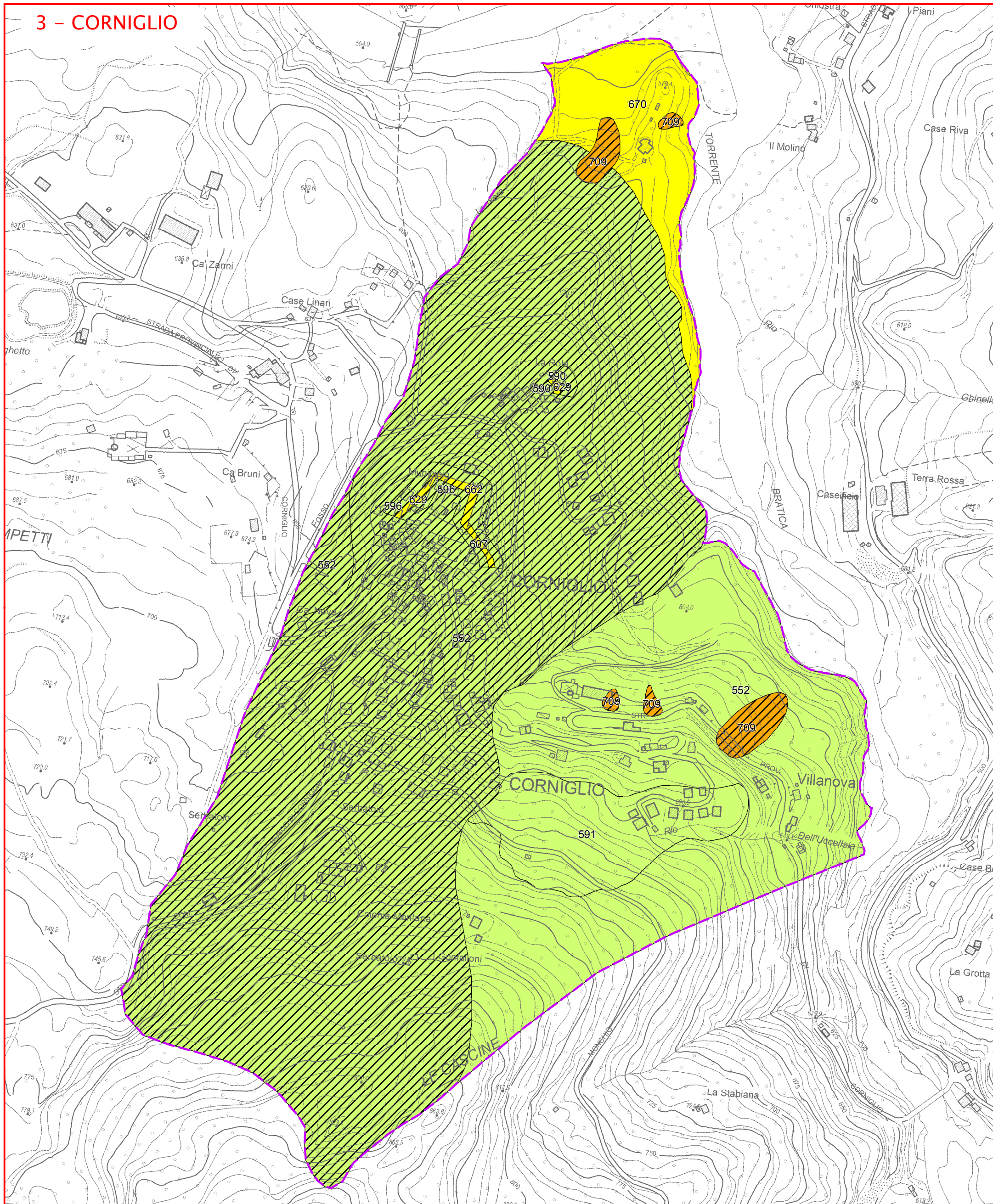
1 - BEDUZZO



2 - GHIARE



3 - CORNIGLIO



4 - BOSCO

