



Attuazione dell'articolo 11 della legge 24 giugno 2009, n.77

MICROZONAZIONE SISMICA

Carta di microzonazione sismica

FA SI 0,5-1,0s

scala 1:5.000

Regione Emilia-Romagna
Comune di Corniglio



Regione Emilia-Romagna	Soggetto realizzatore Dott. Geol. Stefano Castagnetti	Data Gennaio 2020
---------------------------	--	----------------------

Legenda

Zone stabili

Fa SI 0,5-1,0s = 1

Zone stabili suscettibili di amplificazioni locali

I valori dei Fattori di Amplificazione sono stati ricavati dalle tabelle allegate alla

DCR n. 630/2019 della Regione Emilia-Romagna

Fa SI 0,5-1,0s = 1,1 - 1,2

Fa SI 0,5-1,0s = 1,3 - 1,4

Fa SI 0,5-1,0s = 1,5 - 1,6

Fa SI 0,5-1,0s = 1,7 - 1,8

Fa SI 0,5-1,0s = 1,9 - 2,0

Zone di attenzione per instabilità (Livello 2)

ZAFR - Zona di attenzione per instabilità di versante - Zona 10 - 11 e 12

Fa SI 0,5-1,0s = 1,3-1,4

ZAFR - Zona di attenzione per instabilità di versante - Zona 12

Fa SI 0,5-1,0s = 1,5-1,6

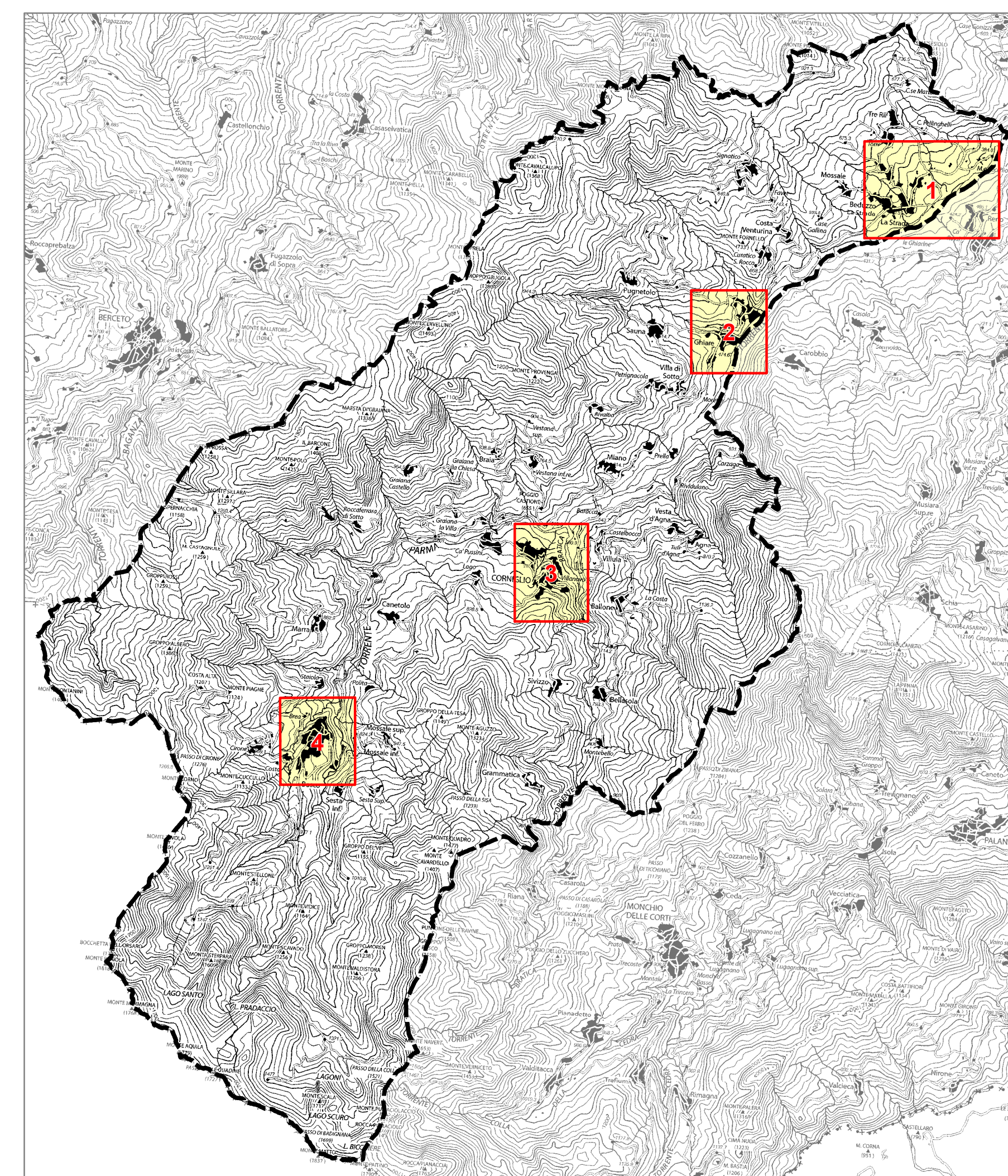
ZAFR - Zona di attenzione per instabilità di versante - Zona 10 e 12

Fa SI 0,5-1,0s = 1,7-1,8

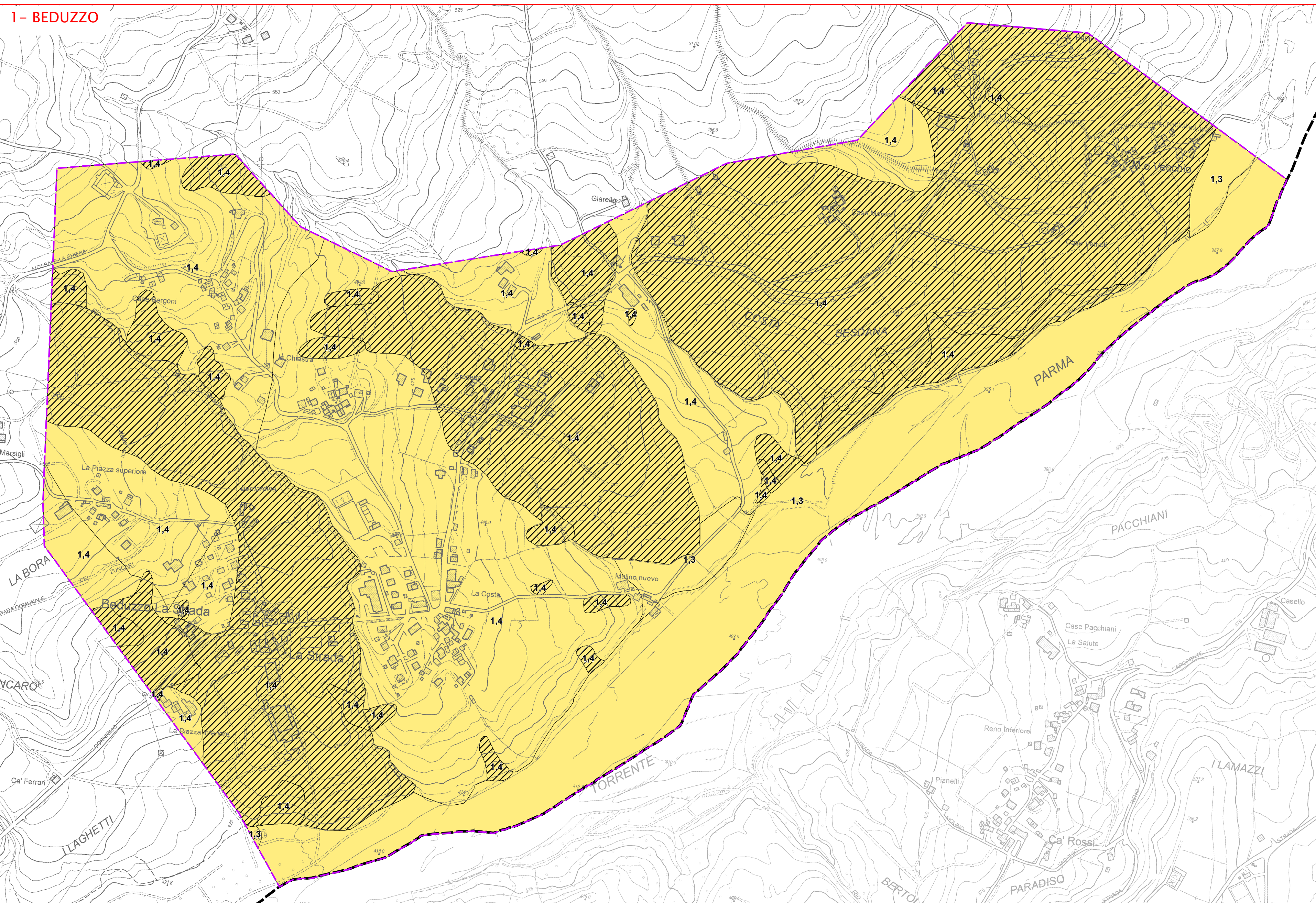
Confine comunale

Aree oggetto di microzonazione sismica di livello 2

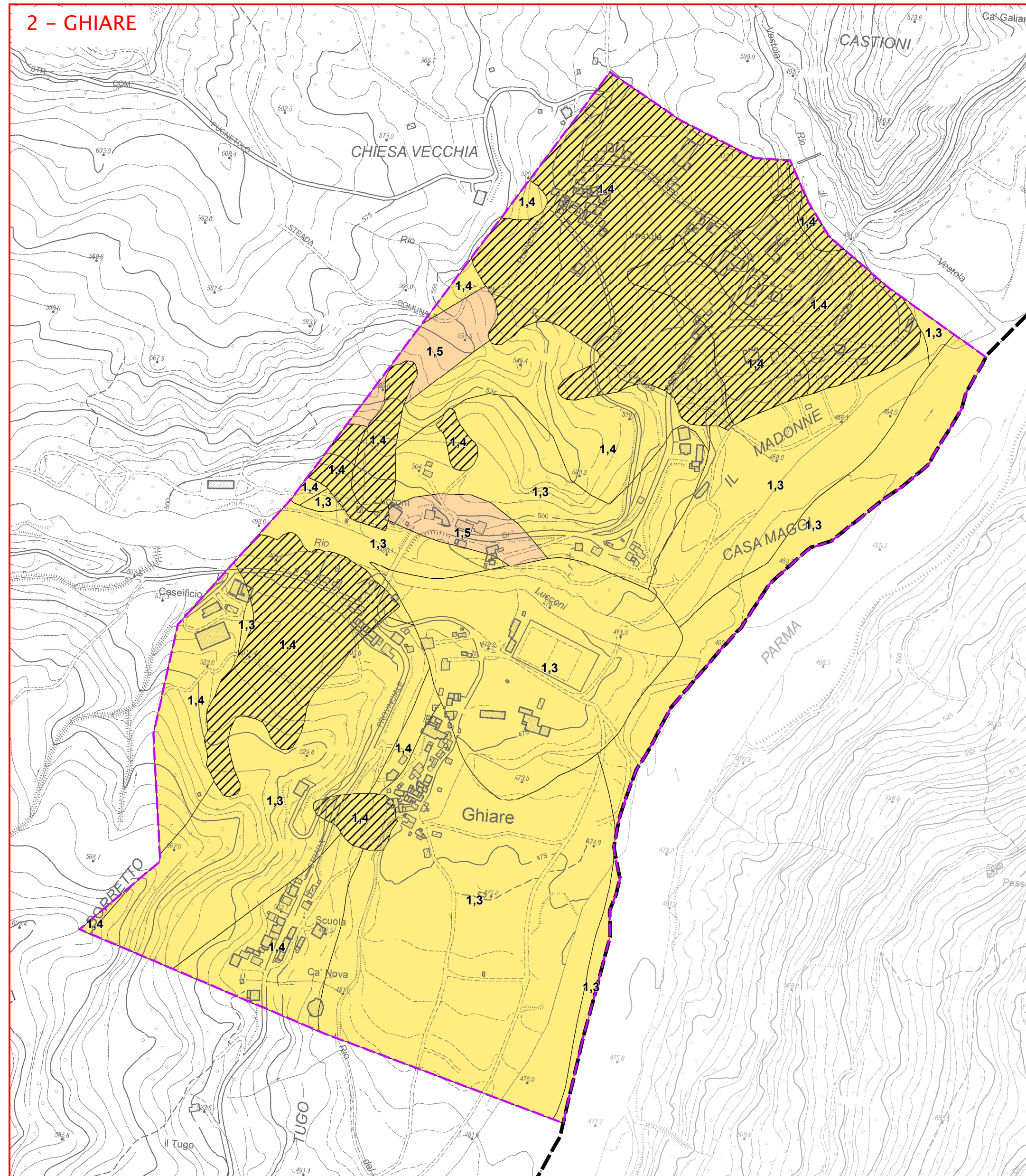
0 125 250 500 Metri



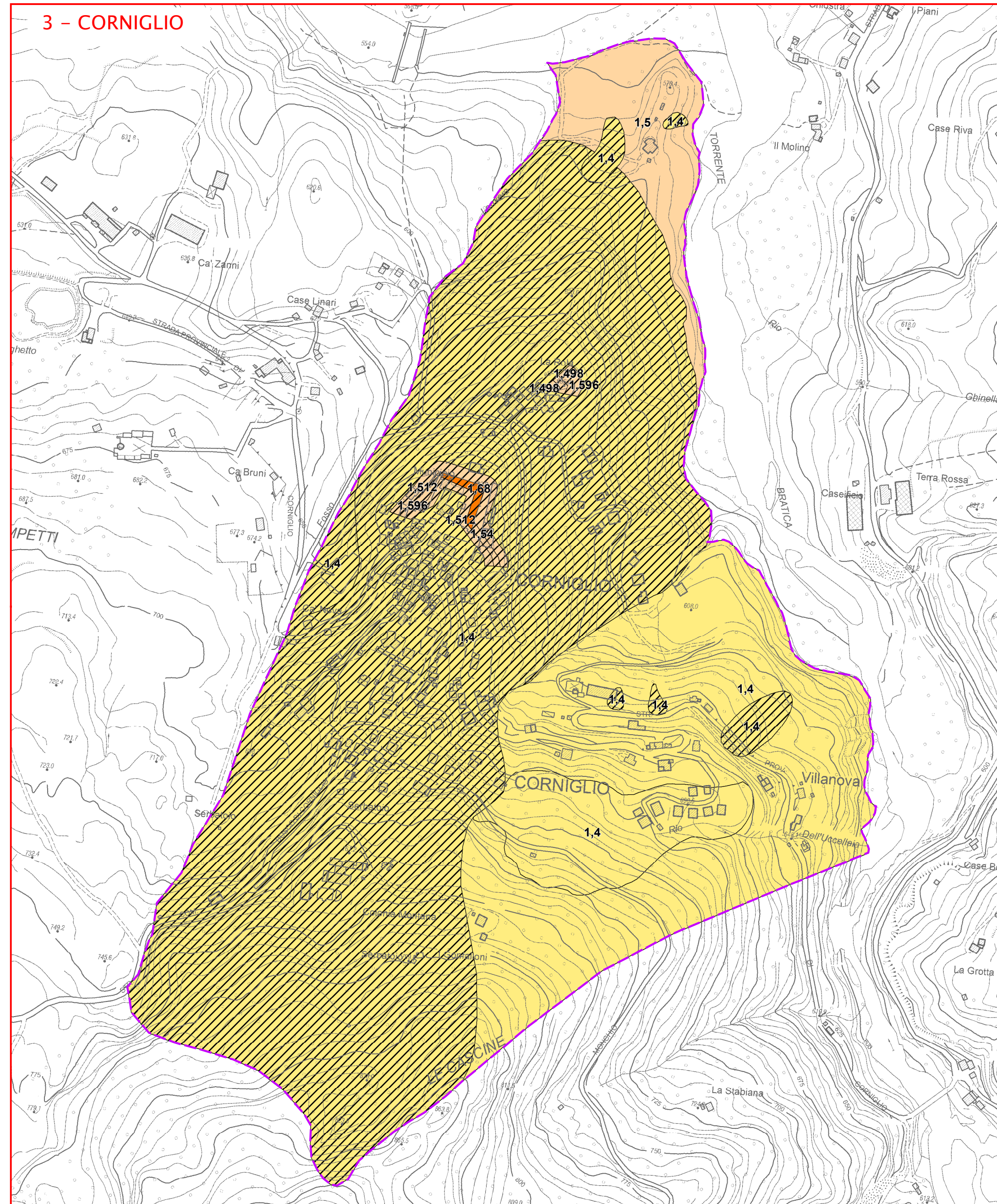
1 - BEDUZZO



2 - GHIARE



3 - CORNIGLIO



4 - BOSCO

