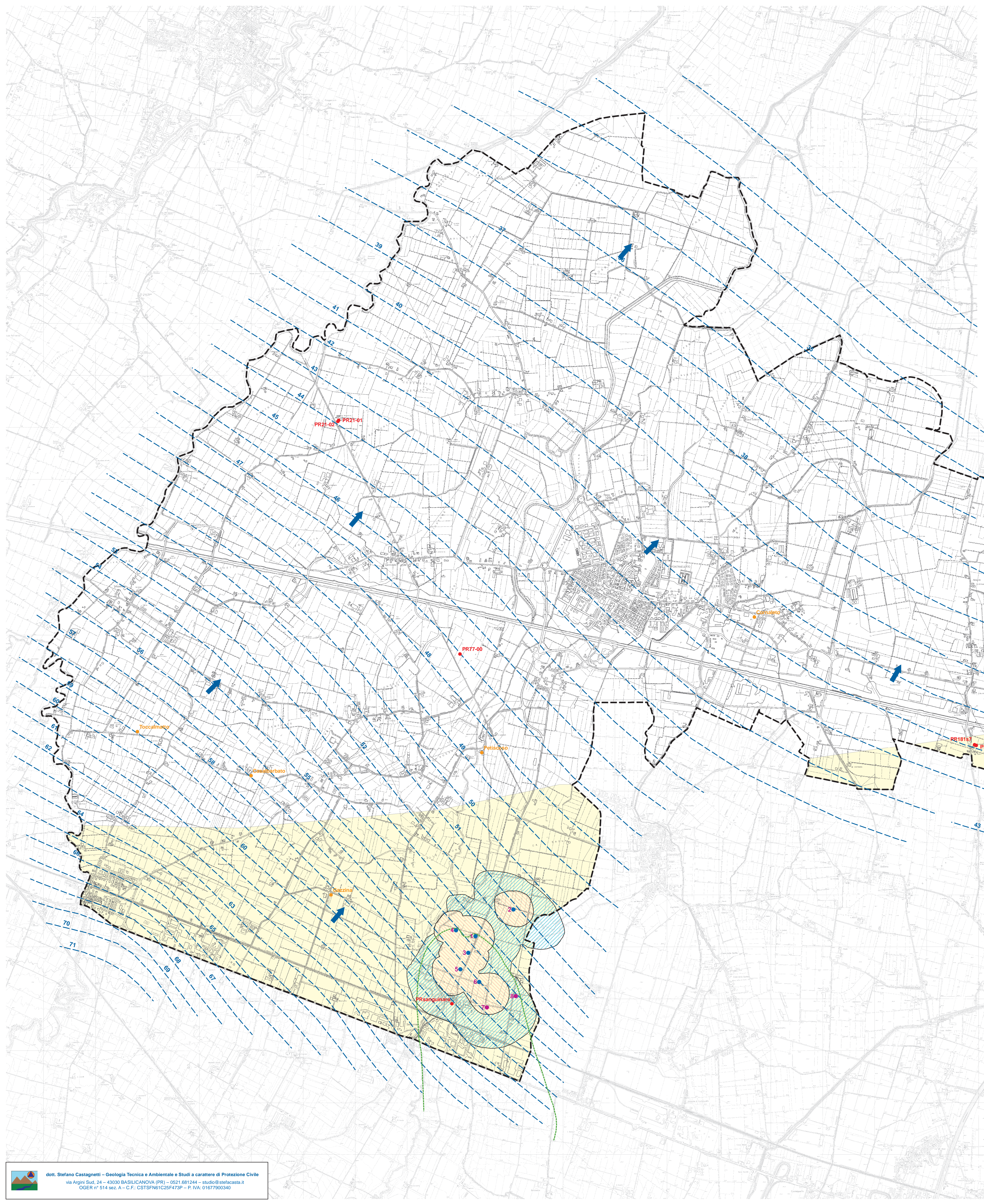


**QUADRO CONOSCITIVO**



Scala 1:14.000  
**TAV. 4 - CARTA IDROGEOLOGICA**

Sindaco Maria Grazia Guareschi	Assessore all'Urbanistica Domenico Altieri
Geologo Dott. Stefano Castagnetti	Gennaio 2010



**LEGENDA**

**LIMITI AMMINISTRATIVI**  
 --- Confine comunale

**IDROGEOLOGIA**  
(fonte: "Studio della conide alluvionale del F. Taro per la realizzazione di un modello idrogeologico per la gestione sostenibile delle risorse idriche" - Dott. Gianmarco Di Dio)  
 --- Isopieze riferite al l.m. (complesso acquifero A0)  
 ← Direzione di flusso della falda

**AREE DI SALVAGUARDIA PER LA TUTELA DELLE ACQUE POTABILI**  
Fonte: "Piano Provinciale di Coordinamento Provinciale - Approfondimento in materia di tutela delle acque" (Provincia di Parma)  
 ■ Zona di protezione settore B

**POZZI**

- Pozzo appartenente alla rete di controllo ARPA
- Pozzo del Consorzio della Bonifica Parmense
- Pozzo acquedottistico ASCAA S.p.A.
- Pozzo in progetto ASCAA S.p.A.
- Zona di rispetto ristretta dei pozzi ASCAA (isocrona 60 gg)
- Zona di rispetto allargata dei pozzi ASCAA (isocrona 180 gg)
- Zona di richiamo preferenziale dei pozzi ASCAA

0 250 500 1.000 1.500  
 Metri

**COLLABORATORI**

dott. geol. Marco Baldi  
 dott.ssa Chiara Molinari  
 dott.ssa Maria Tiziana Marino