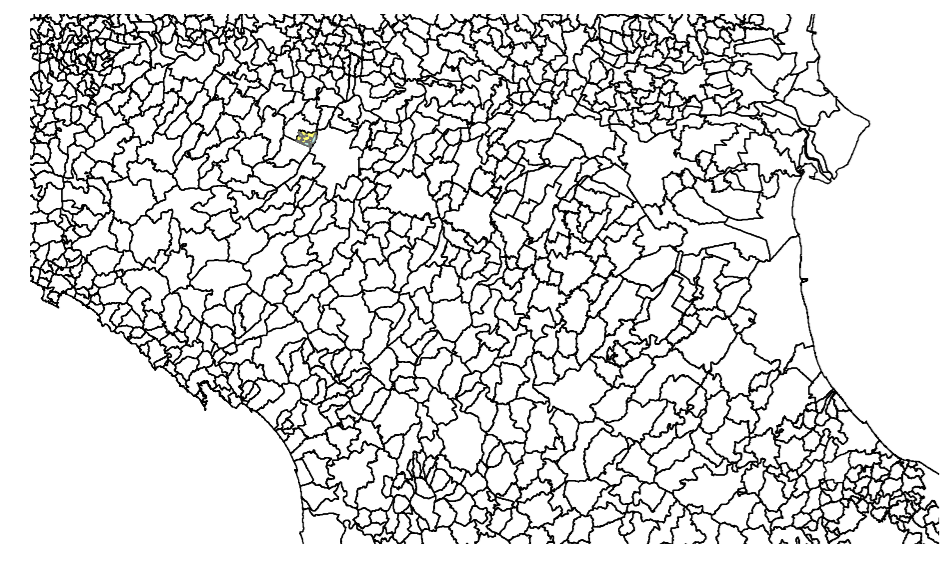


MICROZONAZIONE SISMICA
 Carta di microzonazione sismica
 Livello 2 – $FA_{IS} 0.1s < T_0 < 0.5s$
 scala 1:5.000

Regione Emilia-Romagna
 Comune di Fontevivo
 Settore Ovest




Regione Emilia Romagna	Soggetto realizzatore  Direzione tecnica Dott. Geol. Carlo Caleffi Dott. Geol. Francesco Cerutti Collaboratore Dott. Geol. Alessandro Ferrari Dott. Ing. Marianna Polidoro Dott. Geol. Matteo Bassi	Data Marzo 2015
---------------------------	--	--------------------

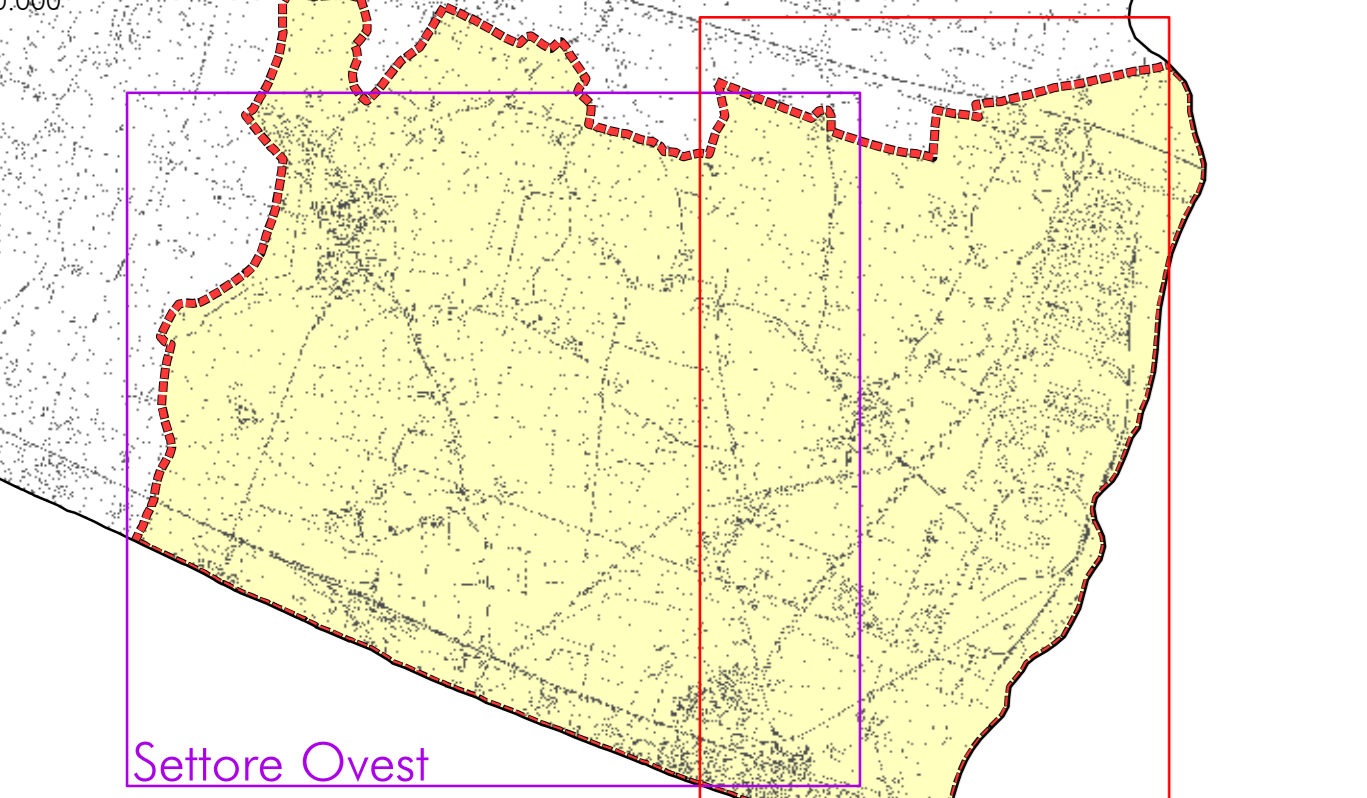
Legenda

-  Confine comunale
-  Area oggetto di studio

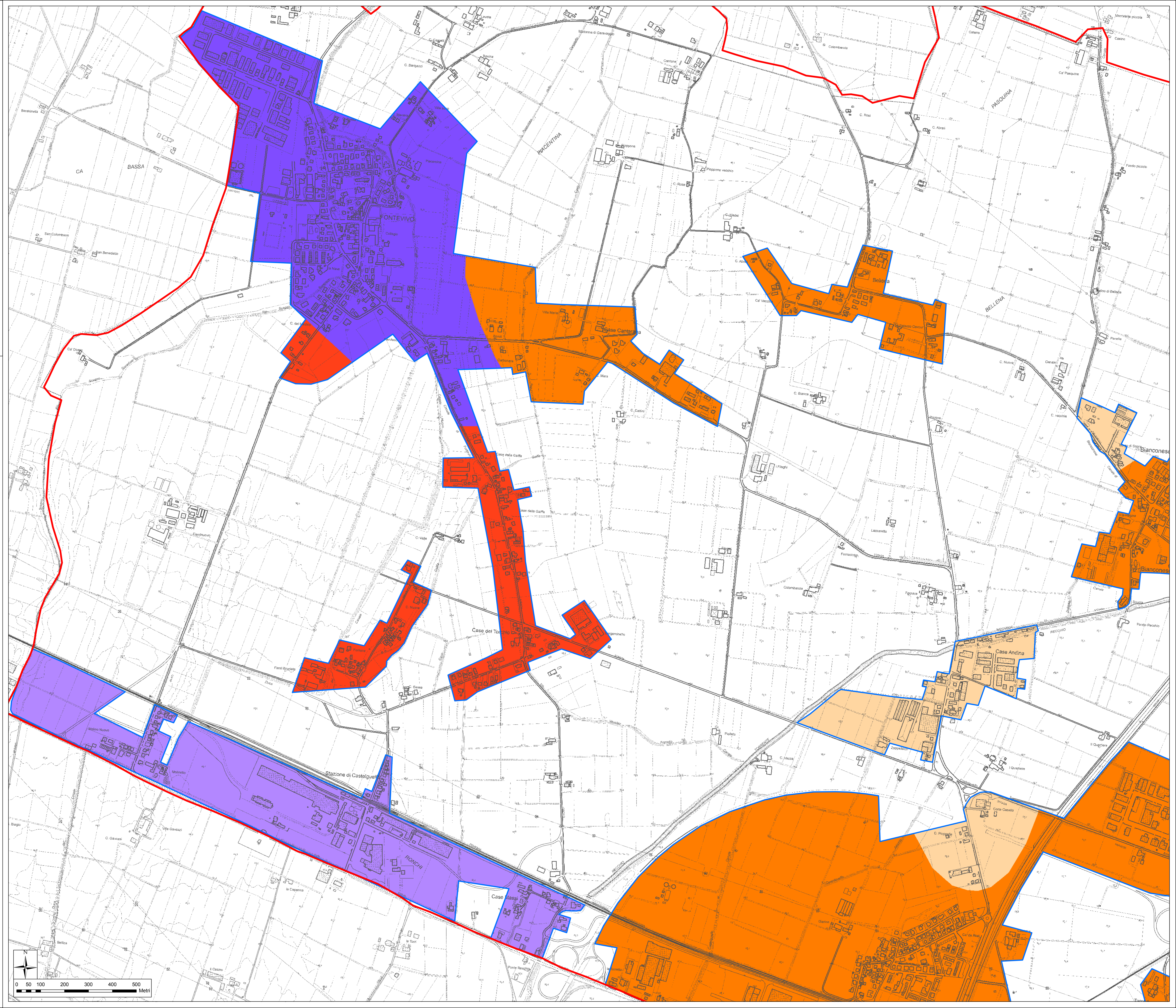
Zone stabili suscettibili di amplificazioni locali


-  $FA_{IS}(T_0) = 1.5 - 1.6$
-  $FA_{IS}(T_0) = 1.7 - 1.8$
-  $FA_{IS}(T_0) = 1.9 - 2.0$
-  $FA_{IS}(T_0) = 2.3 - 2.4$
-  $FA_{IS}(T_0) > 2.5$



 1:50.000


 Settore Ovest
 Settore Esti





 0 50 100 200 300 400 500
 Metri