

MICROZONAZIONE SISMICA

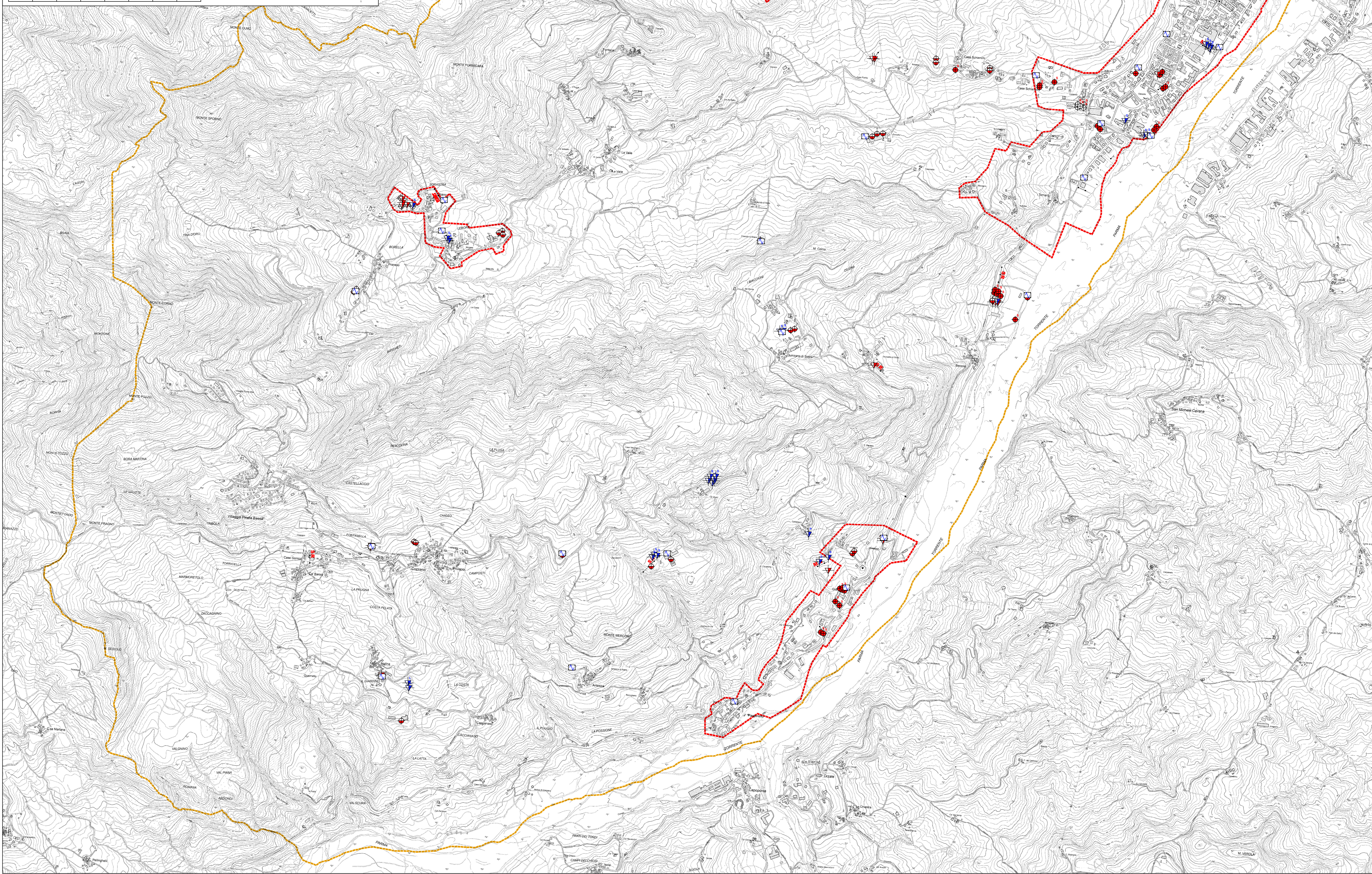
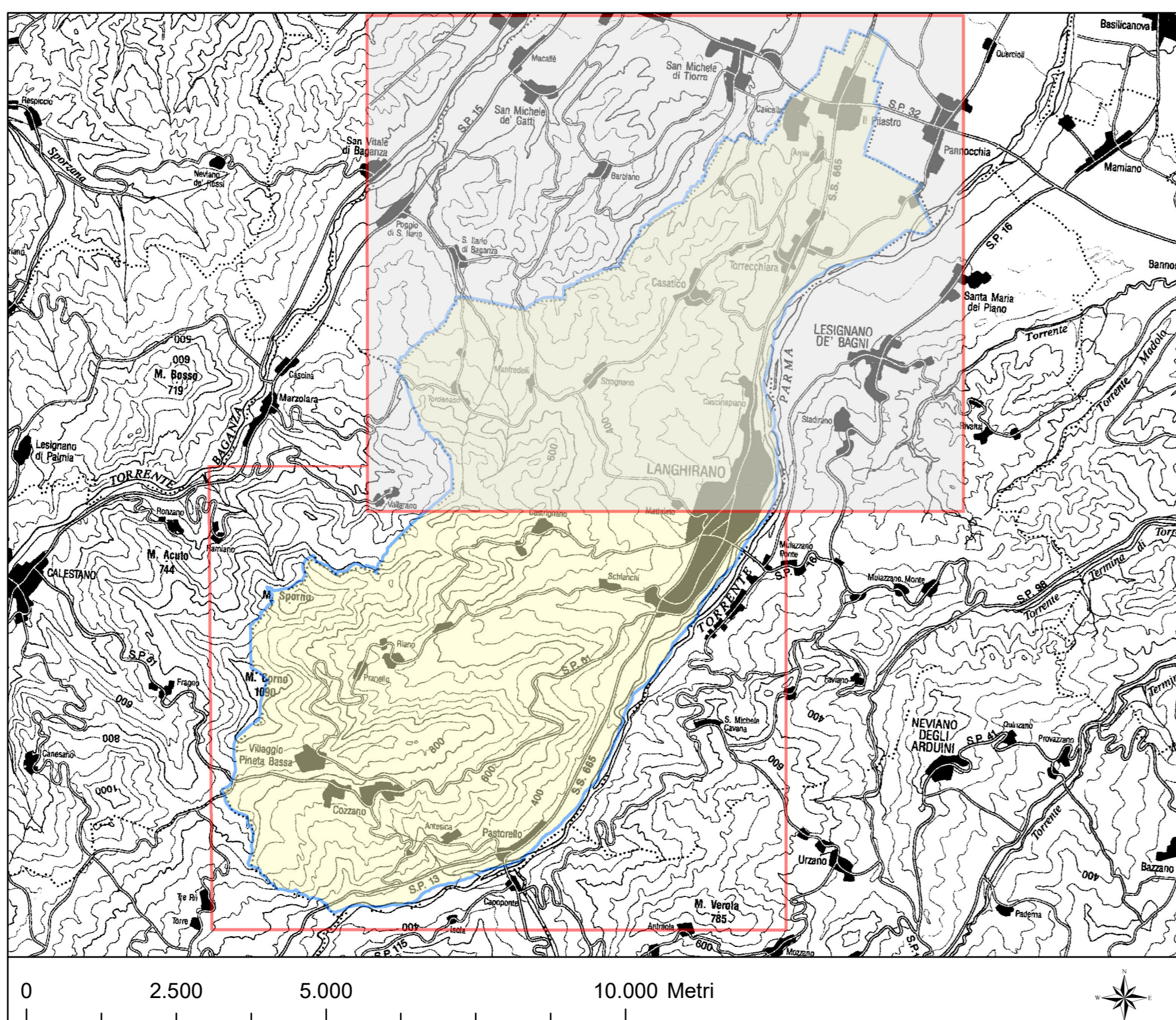
Carta delle indagini

scala 1:10.000

Regione Emilia - Romagna
Comune di Langhirano
Elaborato 1a - Settore Sud



Regione	Soggetto realizzatore	Data
Emilia Romagna	 Direzione tecnica Dott. Geol. Franco Ceruti Dott. Geol. Francesco Ceruti Collaboratori Dott. Geol. Matteo Baisi Dott. Geol. Domenico Bianco Dott. Geol. Alessandro Ferrari Dott.ssa Ing. Giulia Mainardi Dott. Geol. Massimiliano Trauzzi	Gennaio 2020



- ### Legenda
- Confine comunale
 - Aree oggetto di microzonazione
 - Trincea o pozzetto esplorativo
 - Sondaggio a carotaggio continuo che non raggiunge il substrato
 - Sondaggio a carotaggio continuo che raggiunge il substrato
 - Sondaggio a distruzione di nucleo
 - Sondaggio a distruzione di nucleo che interseca il substrato
 - Sondaggio a carotaggio continuo con prelievo di campioni
 - Prova penetrometrica statica con punta meccanica (CPT)
 - Prova penetrometrica dinamica leggera
 - Prova penetrometrica dinamica media
 - Prova penetrometrica dinamica pesante
 - Prova penetrometrica dinamica superpesante
 - Prova in foro tipo downhole
 - MASW
 - ReMi
 - Profilo sismica a rifrazione
 - Tomografia elettrica
 - Profilo di resistività
 - Stazione microtremore a stazione singola
 - Stratigrafia Zona MS (teorica)