

MICROZONAZIONE SISMICA

Carta delle indagini

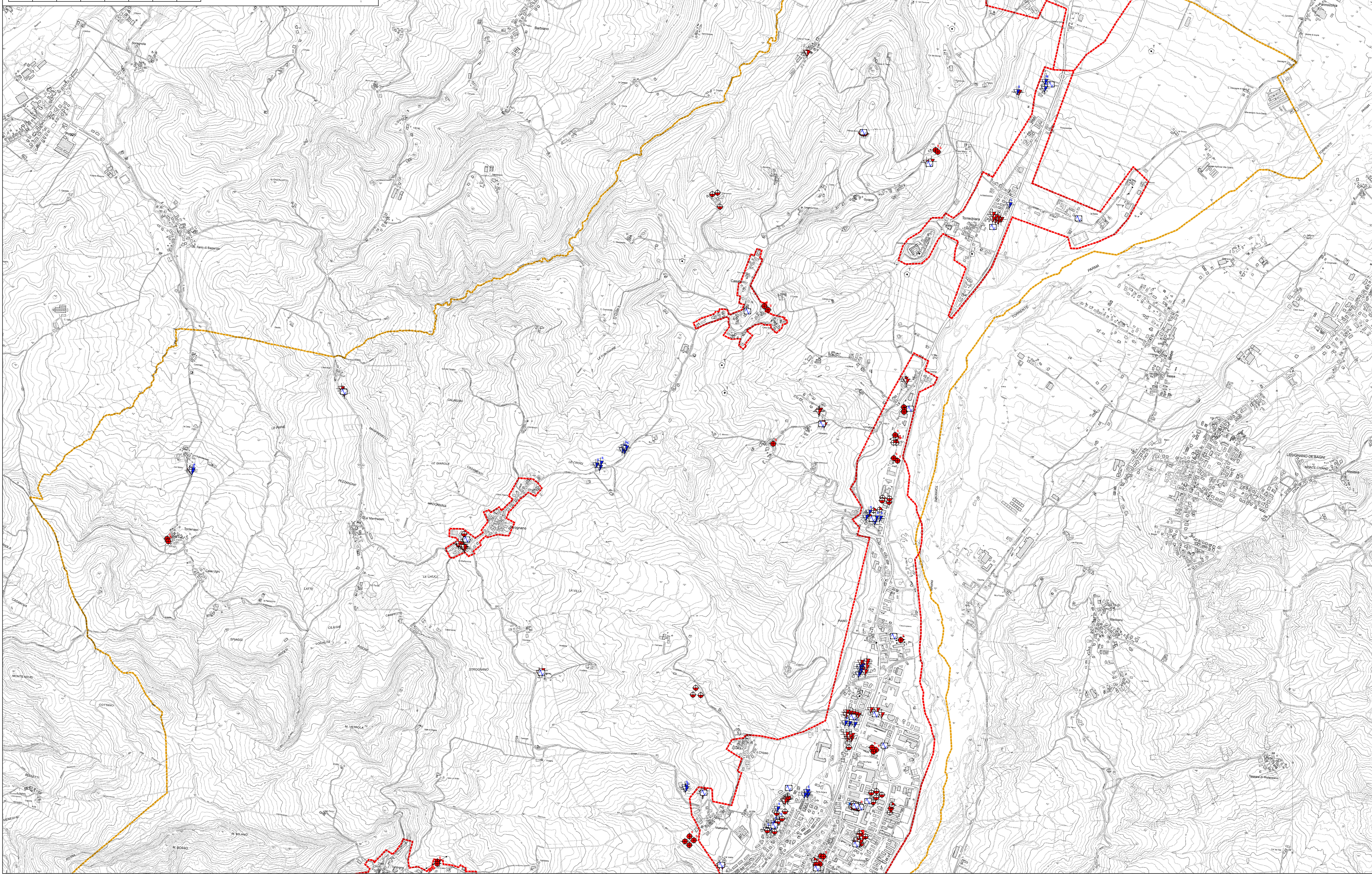
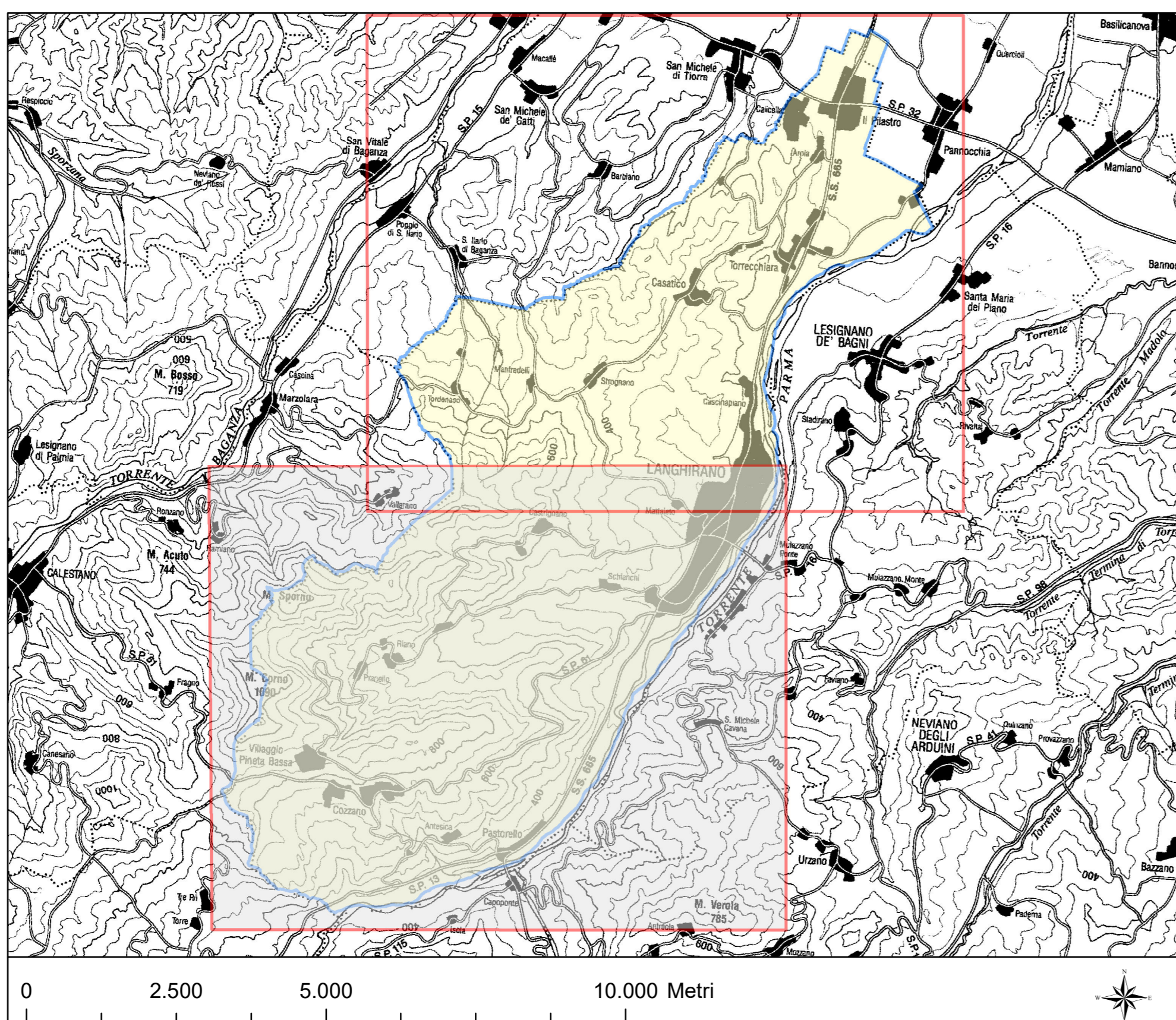
scala 1:10.000

Regione Emilia - Romagna
Comune di Langhirano

Elaborato 1b - Settore Nord



Regione	Soggetto realizzatore	Data
Emilia Romagna	 Direzione tecnica Dott. Geol. Carlo Calafini Dott. Geol. Francesco Cerutti Collaboratori Dott. Geol. Matteo Baisi Dott. Geol. Domenico Bianco Dott. Geol. Alessandro Ferrari Dott.ssa Ing. Giulia Manenti Dott. Geol. Massimiliano Trauzzi	Gennaio 2020



Legenda

- Confine comunale
- Area oggetto di microzonazione
- Trincea o pozzetto esplorativo
- Sondaggio a carotaggio continuo che non raggiunge il substrato
- Sondaggio a carotaggio continuo che raggiunge il substrato
- Sondaggio a distruzione di nucleo
- Sondaggio a distruzione di nucleo che interseca il substrato
- Sondaggio a carotaggio continuo con prelievo di campioni
- Prova penetrometrica statica con punta meccanica (CPT)
- Prova penetrometrica dinamica leggera
- Prova penetrometrica dinamica media
- Prova penetrometrica dinamica pesante
- Prova penetrometrica dinamica superpesante
- Prova in foro tipo downhole
- MW - MASW
- RM - Re-Mi
- SR - Profilo sismica a rifrazione
- ERT - Tomografia elettrica
- PR - Profilo di resistività
- Stazione microtremore a stazione singola
- Stranigrafia Zona M5 (teorica)