

# MICROZONAZIONE SISMICA

## Carta delle frequenze naturali dei terreni

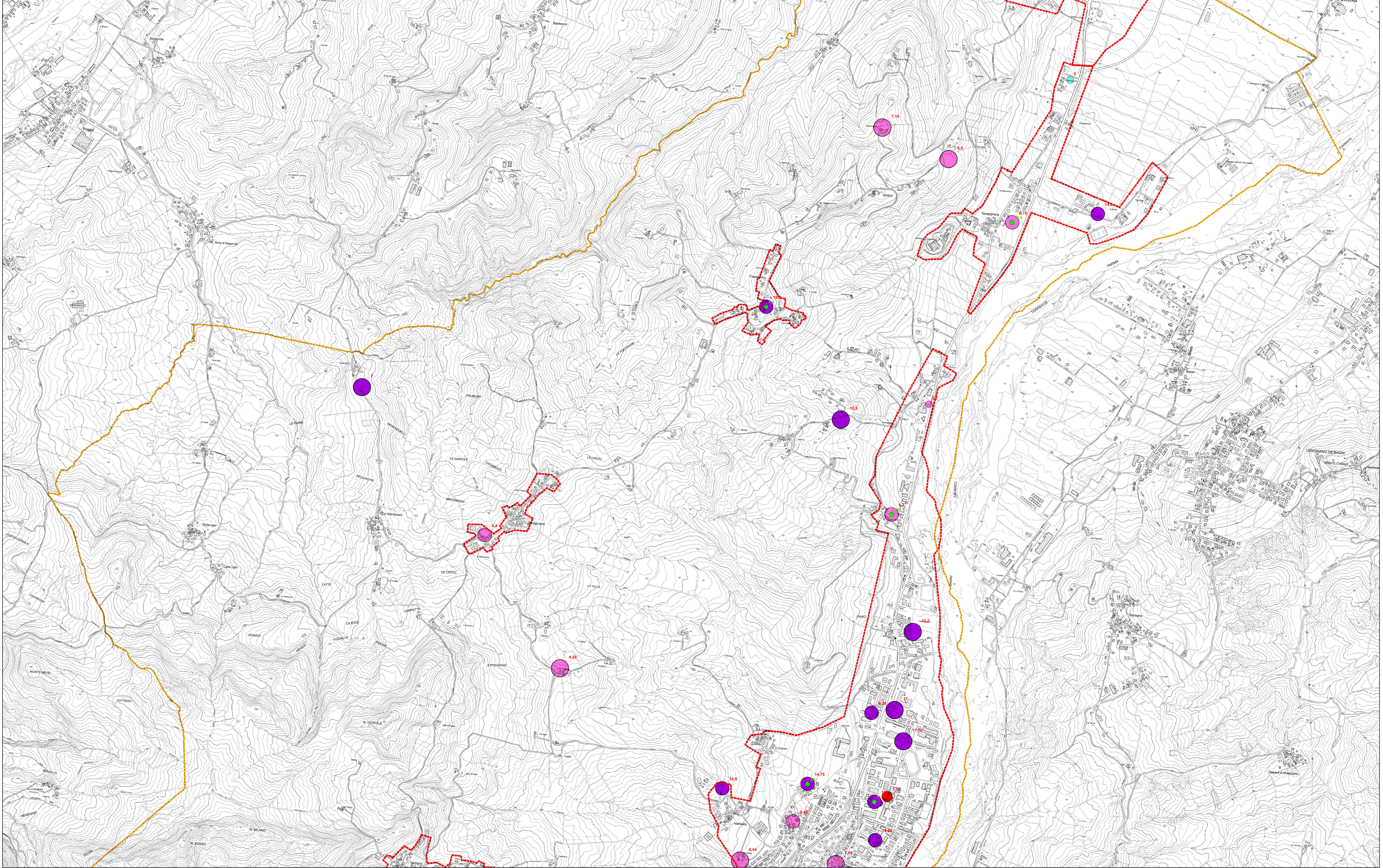
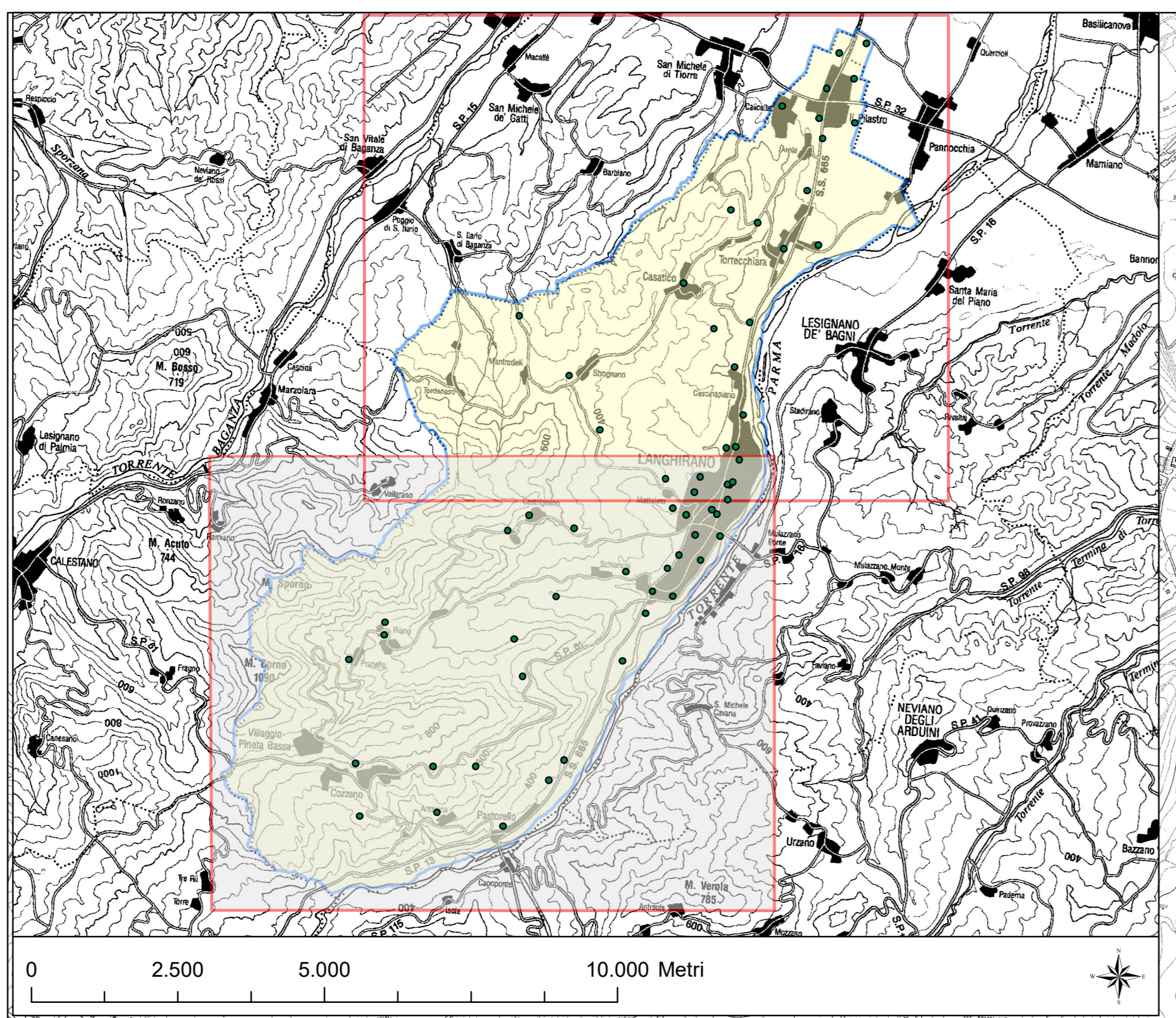
scala 1:10.000

Regione Emilia - Romagna  
Comune di Langhirano

Elaborato 3b - Settore Nord



Regione	Soggetto realizzatore	Data
Emilia Romagna	 Direzione tecnica Dott. Geol. Carlo Calafati Dott. Geol. Francesco Cerutti Collaboratori Dott. Geol. Matteo Baisi Dott. Geol. Domenico Bianco Dott. Geol. Alessandro Ferrari Dott.ssa Ing. Giulia Mainardi Dott. Geol. Massimiliano Trauzzi	Gennaio 2020



### Legenda

	Confine comunale		Aree oggetto di microzonazione
<b>FREQUENZE NATURALI DEI TERRENI</b>			
Classi di frequenza (Hz)			
Nessun picco significativo			
$f_0 \leq 0,6$ Hz			
$0,6$ Hz < $f_0 \leq 1$ Hz			
$1$ Hz < $f_0 \leq 2$ Hz			
$2$ Hz < $f_0 \leq 8$ Hz			
$f_0 > 8$ Hz			
<b>FREQUENZA PRINCIPALE E RELATIVO VALORE (Hz)</b>			
	8	Ampiezza picco $HSVR \geq 3$	Contrasto impedenza elevato
	8	Ampiezza picco $2 \leq HSVR < 3$	Contrasto impedenza moderato
	8	Ampiezza picco $1,5 \leq HSVR < 2$	Contrasto impedenza basso
	8	Ampiezza picco $HSVR < 1,5$	Assenza significativi contrasti impedenza
	8	FREQUENZA SECONDARIA (QUANDO PRESENTE) E RELATIVO VALORE (Hz)	