

MICROZONAZIONE SISMICA

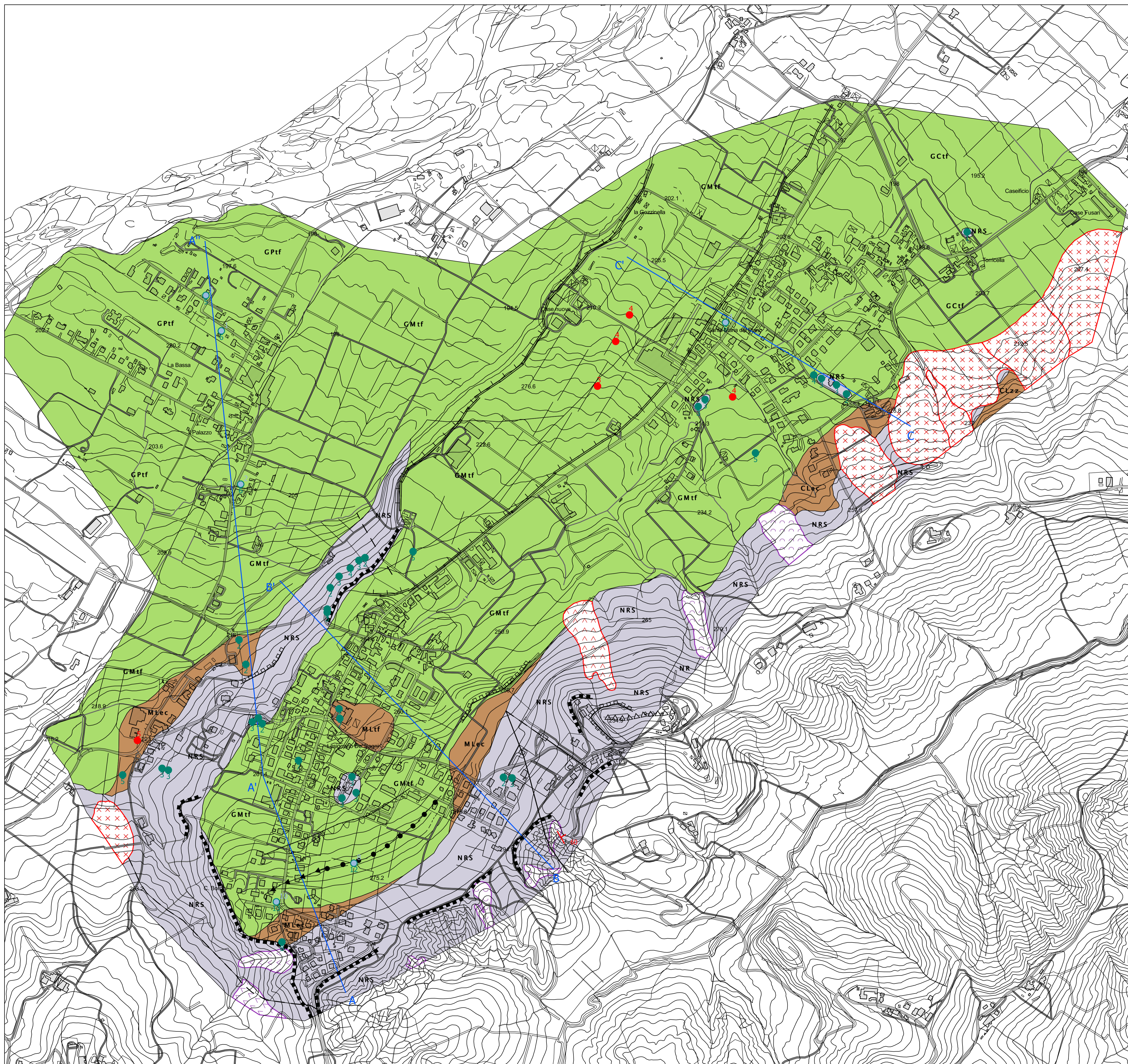
Carta geologico-tecnica

SCALA 1:5.000

Regione Emilia-Romagna
Comune di Lesignano de' Bagni



Regione	Soggetto realizzatore	Data
	Dott. Geol. Andrea Anibaldi (Società di Geologia e Difesa del Suolo Srl)	
	Collaboratori Dott. Geol. Cesare Bisiccia Dott. Ing. Paola Papini (Studio Tecnico Ing. Vito Macchia) Dott. Geol. Maila Fossaroli (Società di Geologia e Difesa del Suolo Srl)	



Legenda

Terreni di copertura

- G Ptf** Ghiaie pulite con granulometria ben assortita, miscela di ghiaie e sabbie. Ambiente deposizionale costituito da terrazzo alluvionale. Depositi moderatamente addensati.
- GMtf** Ghiaie limose, miscela di ghiaia, sabbia e limo. Ambiente deposizionale costituito da terrazzo alluvionale. Depositi moderatamente addensati.
- GCtf** Ghiaie argillose, miscela di ghiaia, sabbia e argilla. Ambiente deposizionale costituito da terrazzo alluvionale. Depositi moderatamente addensati.
- MLtf** Limi inorganici, farina di roccia, sabbie fini limose o argillose, limi argillosi di bassa plasticità. Ambiente deposizionale costituito da terrazzo alluvionale. Coesivo moderatamente consistente.
- MLec** Limi inorganici, farina di roccia, sabbie fini limose o argillose, limi argillosi di bassa plasticità. Origine deposizionale eluvio-colluviale. Coesivo moderatamente consistente.
- CLec** Argille inorganiche di media-bassa plasticità, argille ghiaiose o sabbiose, argille limose, argille magre. Origine deposizionale eluvio-colluviale. Coesivo piccolo consistente.
- CLzz** Argille inorganiche di media-bassa plasticità, argille ghiaiose o sabbiose, argille limose, argille magre. Ambiente deposizionale marino. Coesivo moderatamente consistente.

Elementi tettonico strutturali

- Faglia trascorrente/obliqua non attiva (certa)
- - - Faglia trascorrente/obliqua non attiva (incerta)
- Traccia della sezione rappresentativa del sottosuolo

Elementi geologici e idrogeologici

- 45 Gacitura di strato (normale) e valore di inclinazione degli strati
- 5 Profondità (m) sondaggio o pozzo che non ha raggiunto il substrato
- 3 Profondità (m) sondaggio o pozzo che ha raggiunto il substrato (non rigido)
- 2 Profondità della falda in aree con sabbie e/o ghiaie

Substrato geologico

- NR Substrato geologico non rigido
- NRS Substrato geologico non rigido stratificato

Instabilità di versante

- scorrimento - attiva
- colamento - attiva
- scorrimento - quiescente
- complessa - quiescente

Forme di superficie e sepolte

- Orlo di scarpata morfologica (> 20 m)
- Orlo di scarpata morfologica (10 - 20 m)
- Orlo di terrazzo fluviale (> 20 m)
- Cresta
- Scarpata sepolta
- Valle sepolta stretta (C > 0.25)
- Valle sepolta larga (C < 0.25)

