

Attuazione dell'articolo 11 della legge 24 giugno 2009, n. 77

# MICROZONAZIONE SISMICA

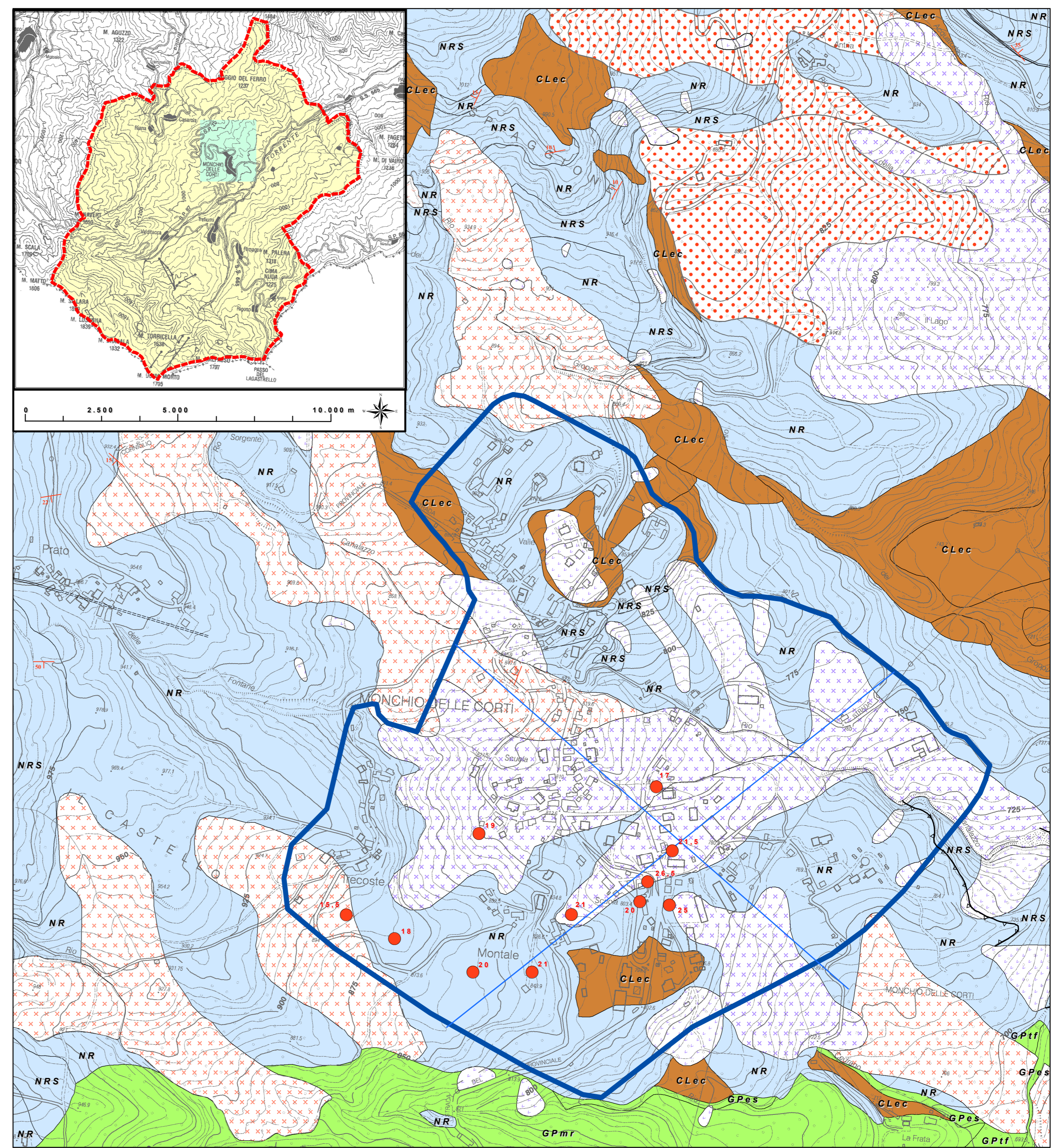
## Carta Geologico - tecnica

scala 1:5.000

Regione Emilia - Romagna  
Comune di Monchio delle Corti  
Ambito A\_1 Monchio delle Corti Capoluogo



Regione	Soggetto realizzatore	Data
Emilia Romagna	<p>RAGGRUPPAMENTO TEMPORANEO DI PROFESSIONISTI:</p> <p>Mandatario:   EN GEO S.p.A.</p> <p>Direttori tecnici:                  Dr. Geol. Carlo Coleffi                  Dr. Geol. Francesco Cerutti</p> <p>Mandanti:                  Dr. Geol. Marco Baldi                  Dr. Geol. Domenico Bianco                  Dr. Geol. Stefano Castagnetti                  Dr. Geol. Federico Modini                  Dr. Geol. Massimiliano Trauzzi</p>	Gennaio 2015



### Legenda

- Area oggetto di studio
- Terreni di copertura**
  - CLec** Coperture detritiche costituite da argille inorganiche di media-bassa plasticità, argille ghiaiose o sabbiose, argille limose, argille magre
  - GPes** Depositi fluviali costituiti da ghiaie pulite con granulometria poco assortita, miscela di ghiaie e sabbie
  - Gctf** Depositi terrazzati costituiti da ghiaie argillose, miscela di ghiaia, sabbia e argilla
  - Gpmr** Depositi morenici costituiti da ghiaie pulite con granulometria poco assortita, miscela di ghiaie e sabbie
- Substrato geologico non rigido**
  - NRS** Stratificato
  - NR** Non stratificato
- Elementi geologici e idrogeologici**
  - Giacitura strati con indicazione del valore di inclinazione
  - profondità (m) sondaggio che non ha raggiunto il substrato rigido
  - Traccia di sezione geologica rappresentativa del sottosuolo
- Instabilità di versante**
  - Scorrimento attiva
  - Scorrimento quiescente
  - Colata quiescente
  - Non definita quiescente
  - Complessa attiva
  - Complessa quiescente
  - Colata attiva
- Elementi tettonico-strutturali**
  - Faglia inversa non attiva (certa)
  - Faglia diretta con cinematisimo non definito non attiva (certa)
  - Faglia diretta con cinematisimo non definito non attiva (presunta)

