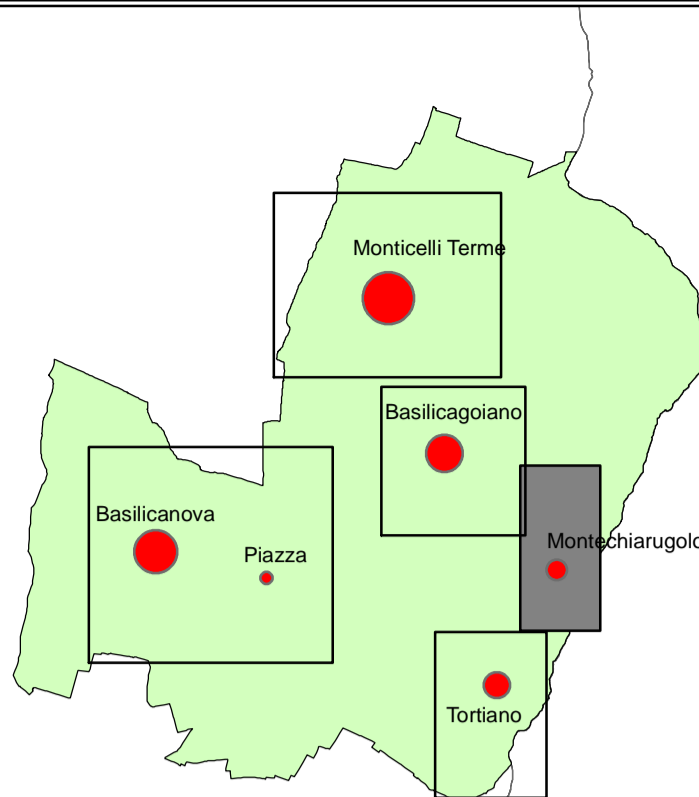
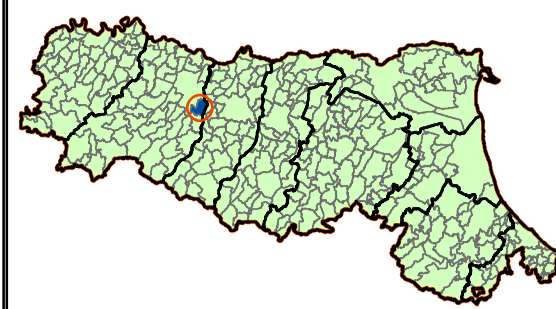
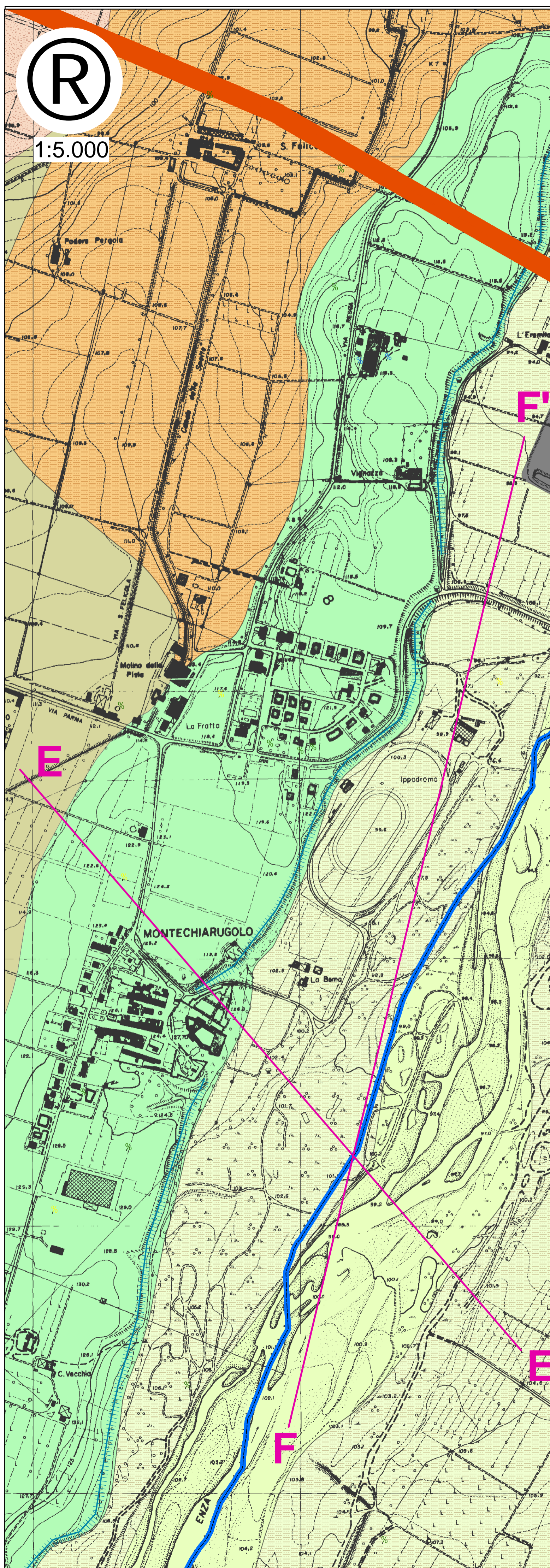




1:5.000



Scala 1:100.000

### Legenda

#### Territorio

limite comunale

#### Indagini geognostiche

- nuove prove tomografiche
- indagini da archivio comunale
- indagini da archivio regionale

#### Elementi strutturali

asse di anticlinale

#### Elementi geomorfologici

orlo di terrazzo fluviale

#### Litologia di superficie

- limo
- limo sabbioso

#### Geologia

- Subsistema di Ravenna
- Unità di Modena
- Subsistema di Villa Verucchio
- Unità di Niviano
- Subsistema di Agazzano
- Unità indefinita del Sistema Emiliano-Romagnolo Superiore

A-A' traccia di sezione geologica

Febbraio 2012

Regione Emilia-Romagna

Provincia di Parma



Comune di Montechiarugolo

**Studio di microzonazione sismica di cui all'OPCM 3907/2010 e ss.mm.**  
Deliberazione della Giunta regionale n. 1051 del 18.7.2011

**Elaborato 2.c**  
**Carta lito-morfologica**  
**Montechiarugolo**

Scala: 1.5.000

STUDIO DI MICROZONAZIONE SISMICA

Direzione Tecnica:

**Dr. Geol. Carlo Caleffi**  
**Dr. Geol. Francesco Cerutti**

Collaboratori:

**Dr. Geol. Alessandro Ferrari**  
**Dr. Geol. Matteo Baisi**



Sede legale e uffici : via Adorni, 2 - 43121 Parma  
Tel 0521 233999 - Fax 0521 200181  
Sede locale: via Ferrari 5/G 46045 Marmirolo MN  
Tel-Fax 0376 467967  
email info@engeo.it - www.engeo.it