

Legenda

Litologia

- Depositi prevalentemente fini (limi e argille)
- Depositi prevalentemente grossolani (Ghiaia e sabbie)

Unità stratigrafiche

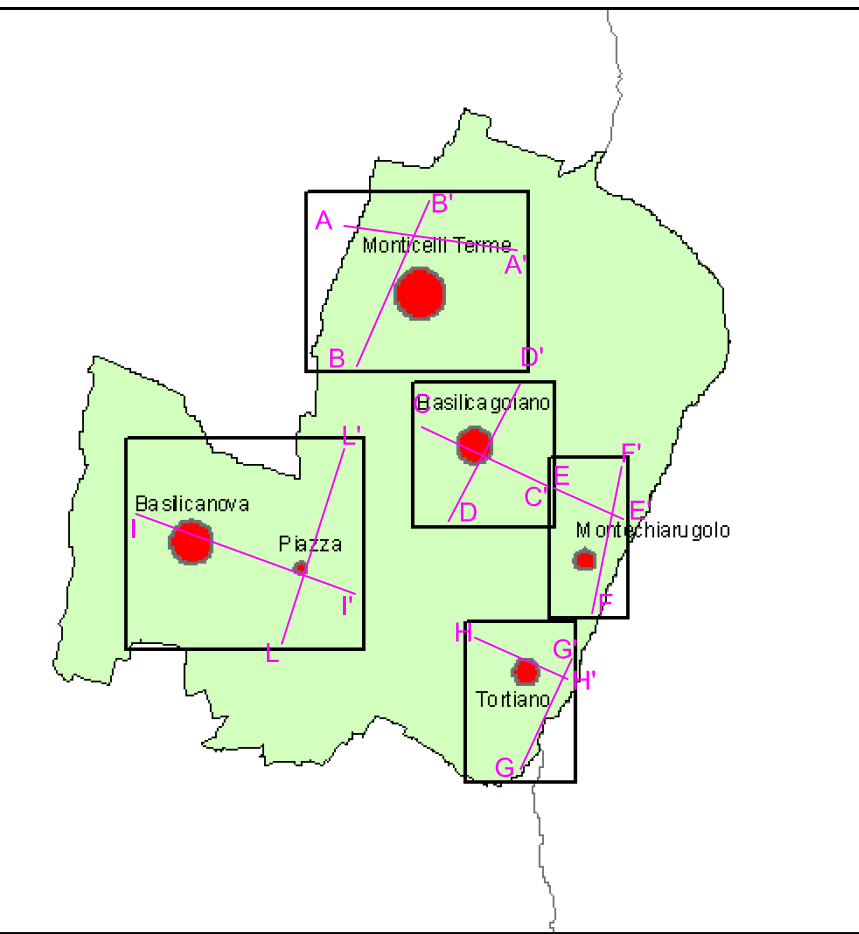
- AES: Sintema Emiliano-Romagnolo Superiore
- AEI: Sintema Emiliano-Romagnolo Inferiore
- CMZ: Sintema di Costamezzana
- PLI: Unità plioceniche
- MIO: Unità Mioceniche

--- Passaggio di sistema

Elementi strutturali

— Faglia

200050P165
Verticale a stratigrafia nota



Febbraio 2012

STUDIO DI MICROZONAZIONE SISMICA

Regione Emilia-Romagna



Provincia di Parma



Comune di Montechiarugolo

Studio di microzonazione sismica di cui all'OPCM 3907/2010 e ss.mm. Deliberazione della Giunta regionale n. 1051 del 18.7.2011

Elaborato 3.b
Sezioni geologiche
Basilicagnano

Scala: L=1:20.000 H=1:800

Direzione Tecnica:

Dr. Geol. Carlo Caleffi
Dr. Geol. Francesco Cerutti

Collaboratori:

Dr. Geol. Alessandro Ferrari
Dr. Geol. Matteo Baisi



Sede legale e uffici : via Adorni, 2 - 43121 Parma
Tel 0521 233999 - Fax 0521 200181
Sede locale: via Ferrari 5/G 46045 Marmirolo MN
Tel-Fax 0376 467967
email info@engeo.it - www.engeo.it