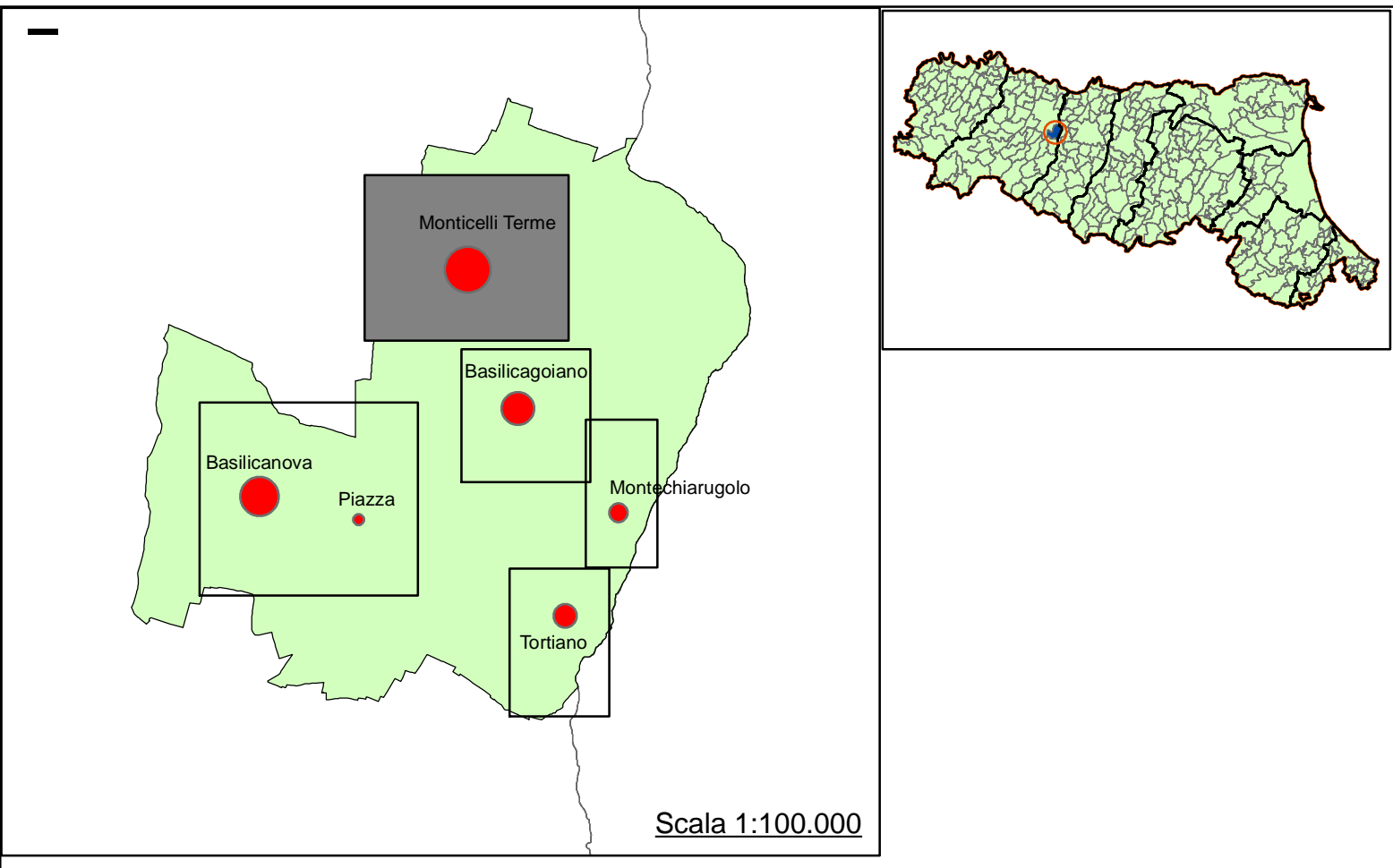
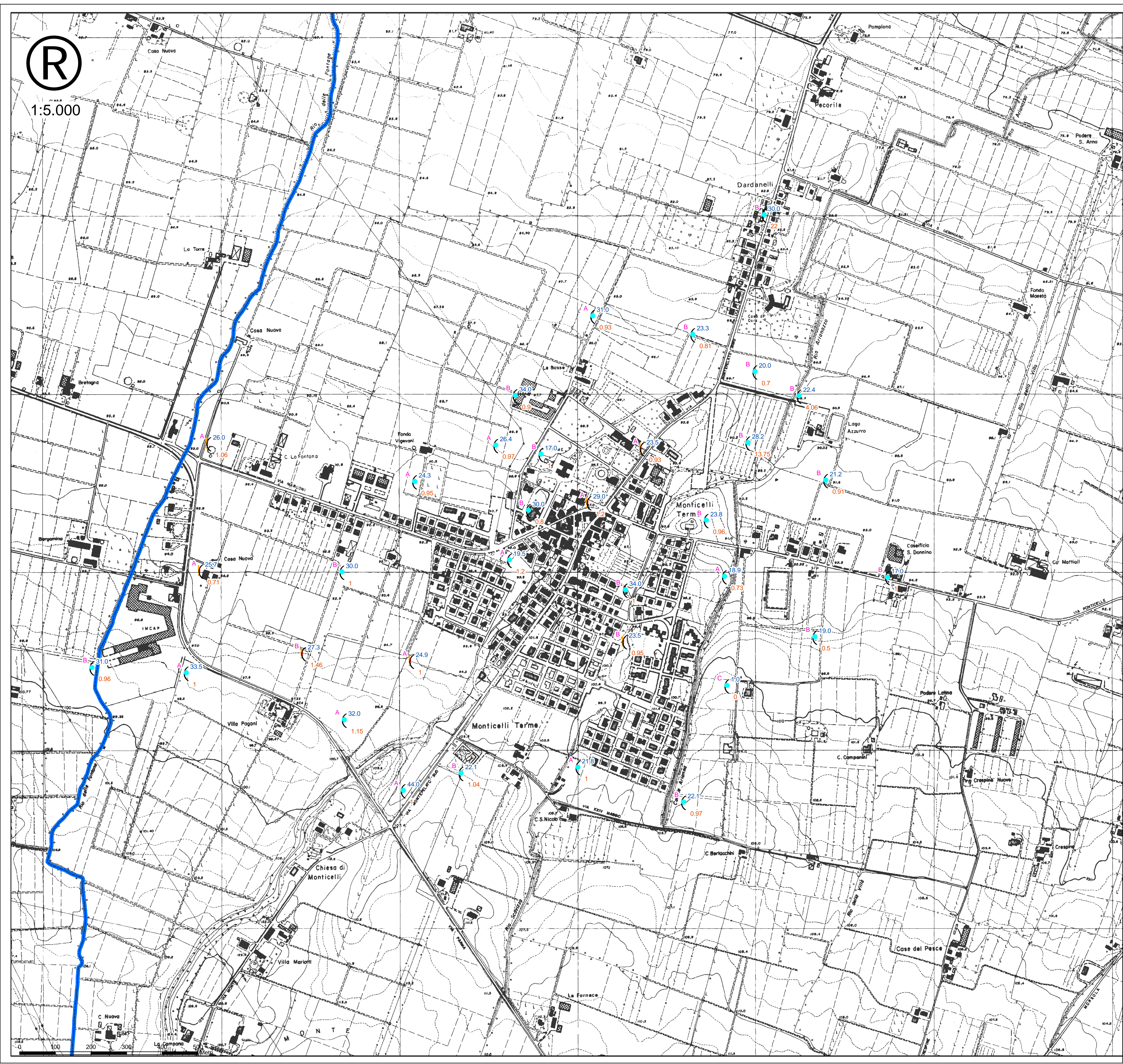




1:5.000



Scala 1:100.000

Legenda

Territorio

limite comunale

Frequenza del terreno

- F0 <= 0.5 Hz 12.17 frequenza principale (in Hz)
- 0.5 Hz < F0 <= 1 Hz 6.48 frequenza secondaria (in Hz)
- 1 Hz < F0 <= 2 Hz
- 2 Hz < F0 <= 3 Hz
- 3 Hz < F0 <= 5 Hz
- 5 Hz < F0 <= 8 Hz
- F0 > 8 Hz

Ampiezza alla frequenza principale Affidabilità delle prove

- ampiezza <= 3 A Classe A: prova affidabile
- ampiezza > 3 B Classe B: prova sospetta
- C Classe C: prova scadente

Febbraio 2012

Regione Emilia-Romagna



Provincia di Parma

Comune di Montechiarugolo

Studio di microzonazione sismica di cui all'OPCM 3907/2010 e ss.mm.
Deliberazione della Giunta regionale n. 1051 del 18.7.2011

Elaborato 4.a
Carta delle frequenze dei terreni
Monticelli Terme

Scala: 1.5.000

STUDIO DI MICROZONAZIONE SISMICA

Direzione Tecnica:

Dr. Geol. Carlo Caleffi
Dr. Geol. Francesco Cerutti

Collaboratori:

Dr. Geol. Alessandro Ferrari
Dr. Geol. Matteo Baisi



Sede legale e uffici : via Adorni, 2 - 43121 Parma
Tel 0521 233999 - Fax 0521 200181
Sede locale: via Ferrari 5/G 46045 Marmirolo MN
Tel/Fax 0376 467967
email info@engeo.it - www.engeo.it