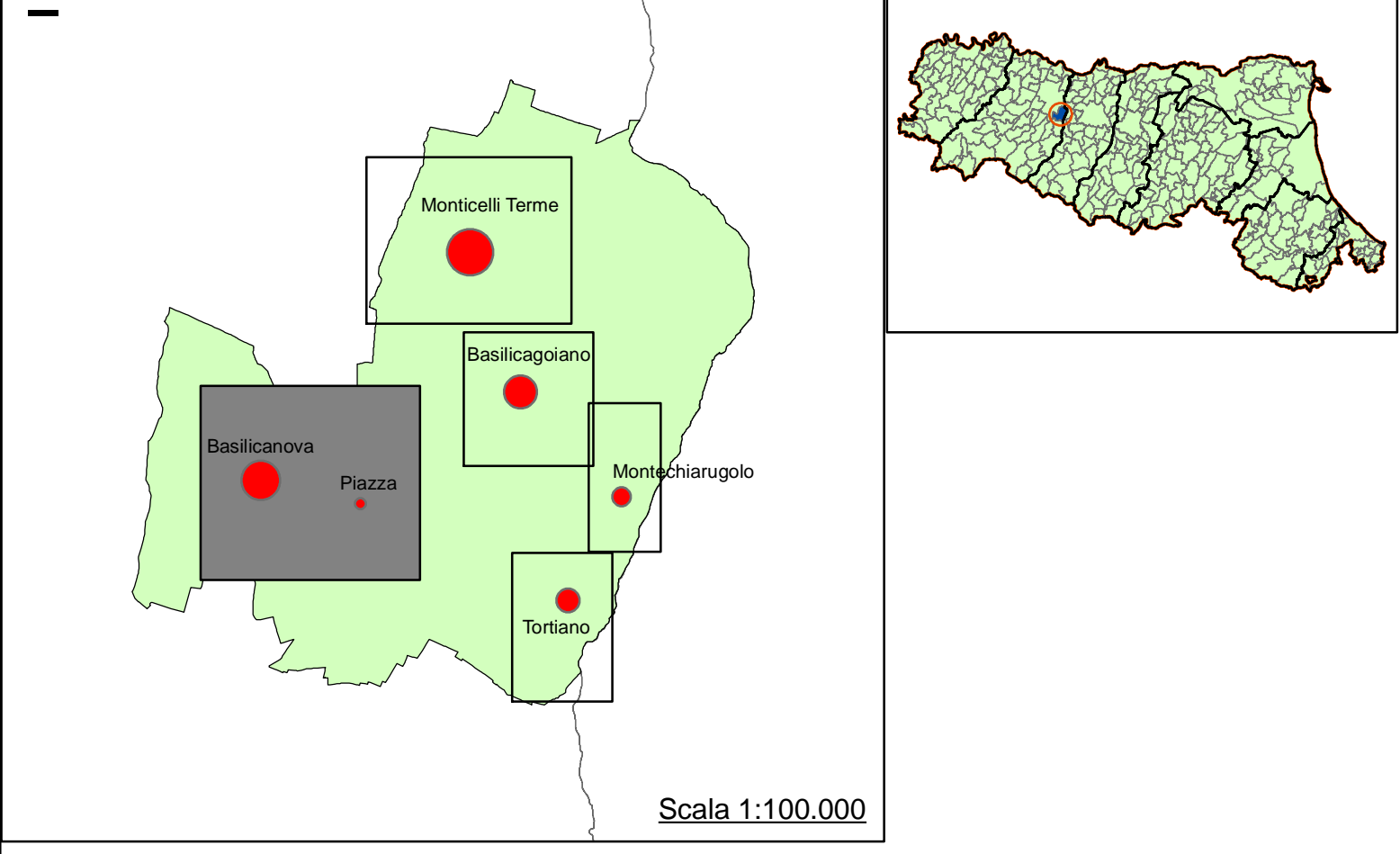
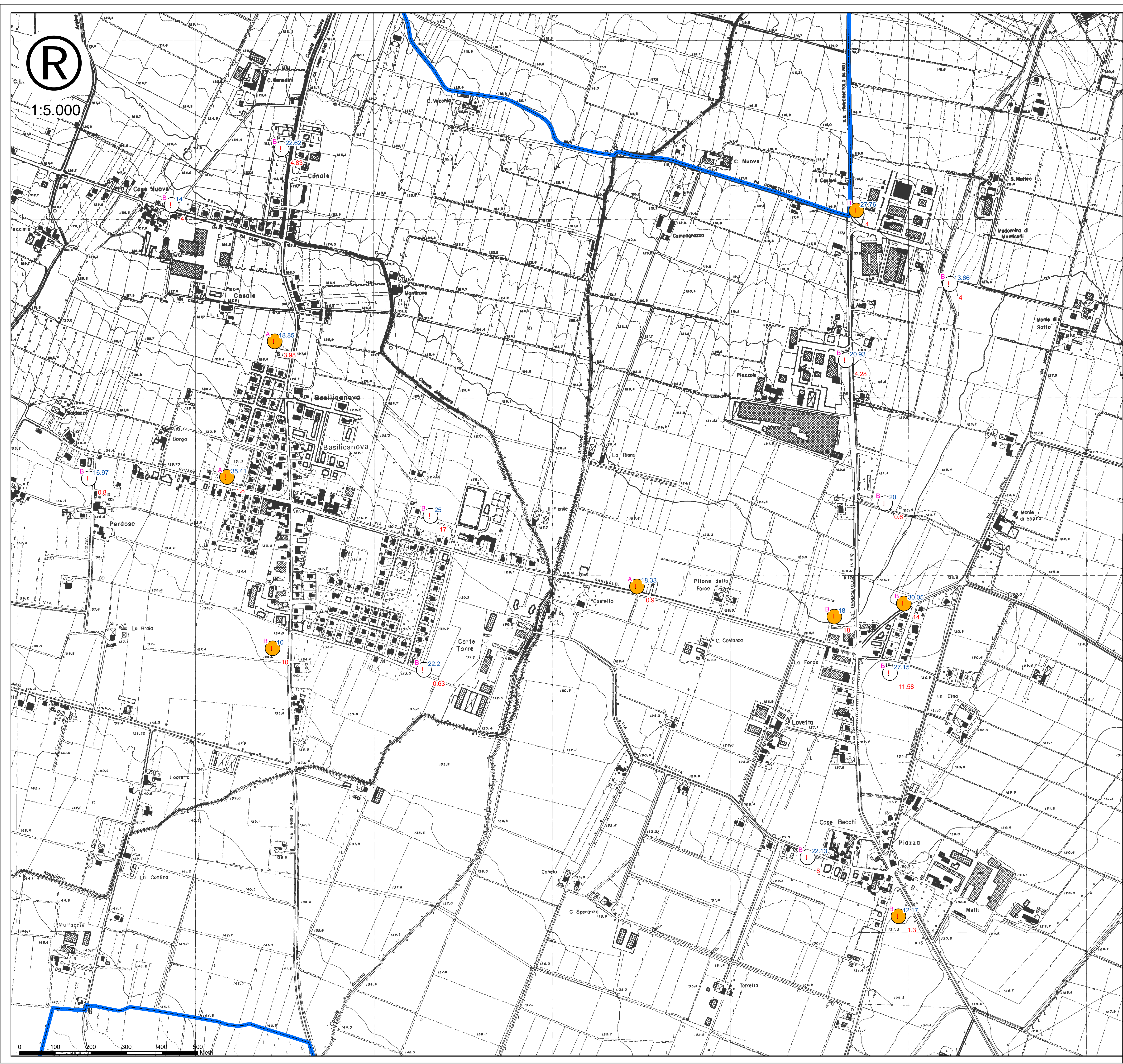




1:5.000



Legenda

Territorio

- limite comunale

Frequenza del terreno

- F0 < 0.5 Hz
- 0.5 Hz < F0 < 1 Hz
- 1 Hz < F0 < 2 Hz
- 2 Hz < F0 < 3 Hz
- 3 Hz < F0 < 5 Hz
- 5 Hz < F0 < 8 Hz
- F0 > 8 Hz

Ampiezza alla frequenza principale

- ampiezza < 3
- ampiezza > 3

Affidabilità delle prove

- A Classe A: prova affidabile
- B Classe B: prova sospetta
- C Classe C: prova scadente

12.17 frequenza principale (in Hz)
6.48 frequenza secondaria (in Hz)

Febbraio 2012

Regione Emilia-Romagna

Provincia di Parma

Comune di Montechiarugolo

Studio di microzonazione sismica di cui all'OPCM 3907/2010 e ss.mm.
Deliberazione della Giunta regionale n. 1051 del 18.7.2011

Elaborato 4.e
Carta delle frequenze dei terreni Basilicanova e Piazza

Scala: 1.5.000

Direzione Tecnica:
Dr. Geol. Carlo Caleffi
Dr. Geol. Francesco Cerutti

Collaboratori:
Dr. Geol. Alessandro Ferrari
Dr. Geol. Matteo Baisi

EN GEO S.r.l.
ENGINEERING GEOLOGY

Sede legale e uffici: via Adorni, 2 - 43121 Parma
Tel 0521 233999 - Fax 0521 200181
Sede locale: via Ferrari 5/G 46045 Marmirolo MN
Tel/Fax 0376 463767
email info@engeo.it - www.engeo.it

STUDIO DI MICROZONAZIONE SISMICA