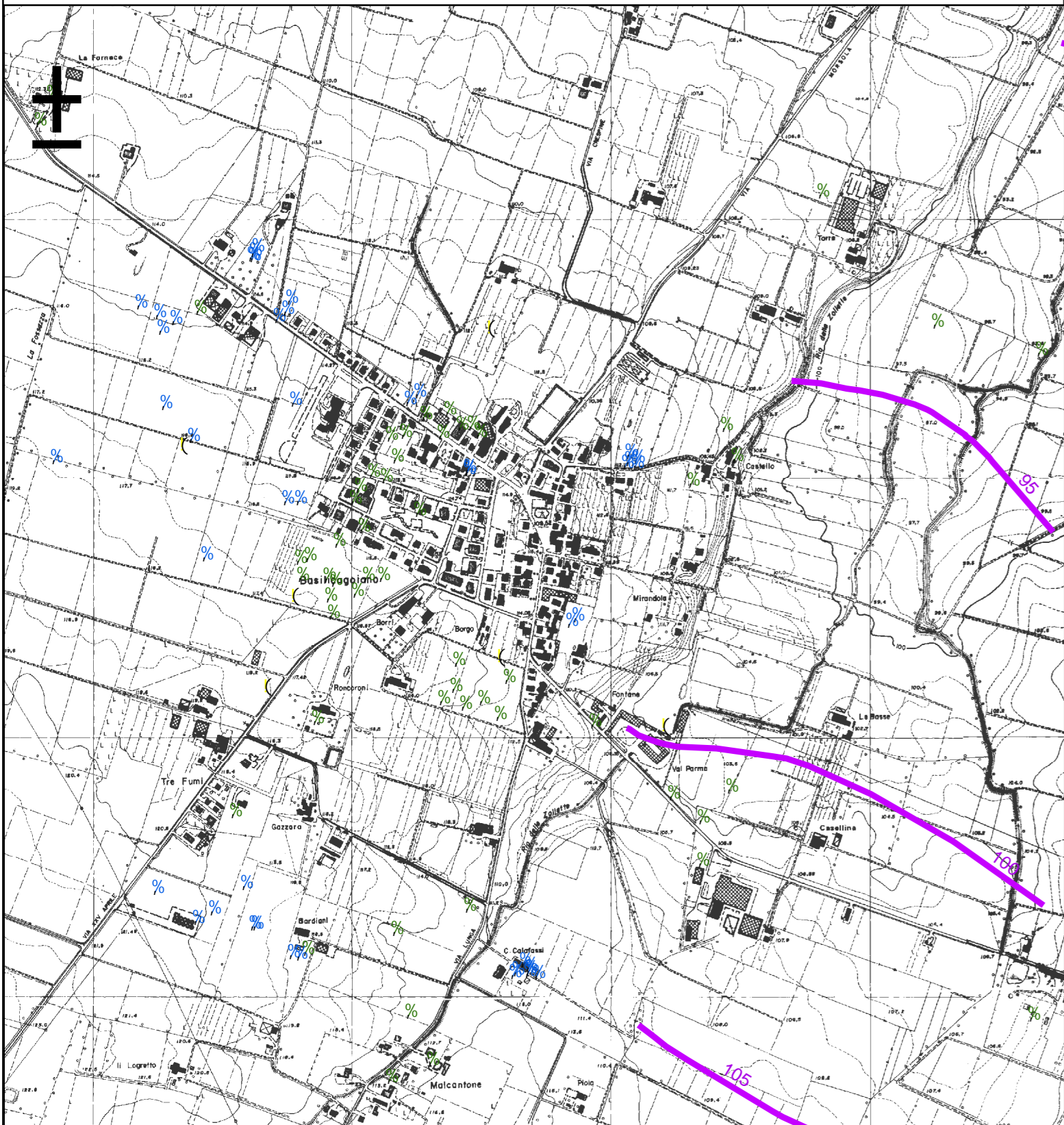


CARTA DEL TETTO DELLE GHIAIE



Legenda

Territorio

limite comunale

Indagini geognostiche

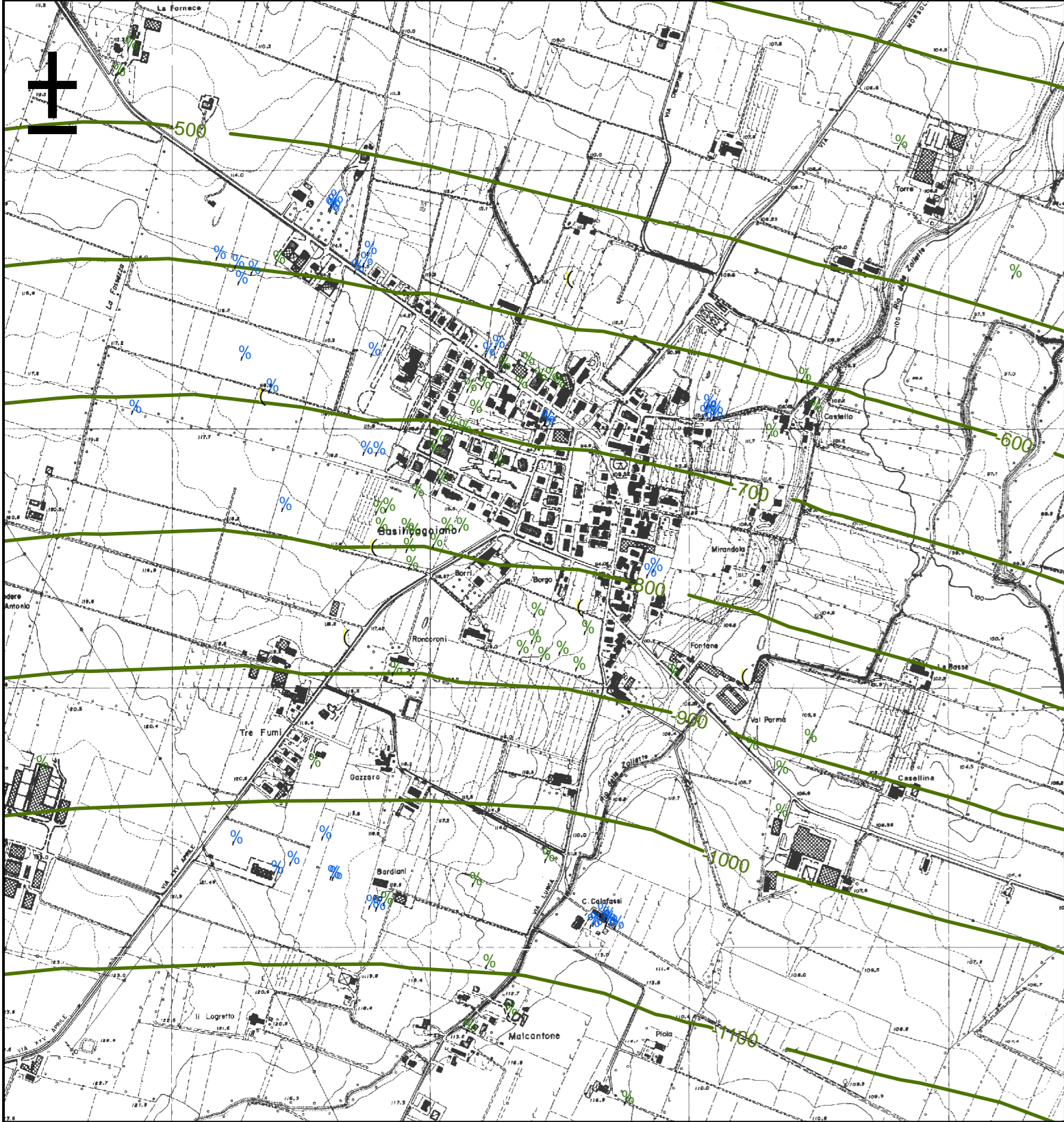
- nuove prove tromografiche
- indagini da archivio comunale
- indagini da archivio regionale

Tetto delle ghiaie

curva del tetto delle ghiaie in m s.l.m. (dislivello = 5 metri)

Scala 1:10.000

CARTA DEL TETTO DEL PLIOCENE



Legenda

Territorio

limite comunale

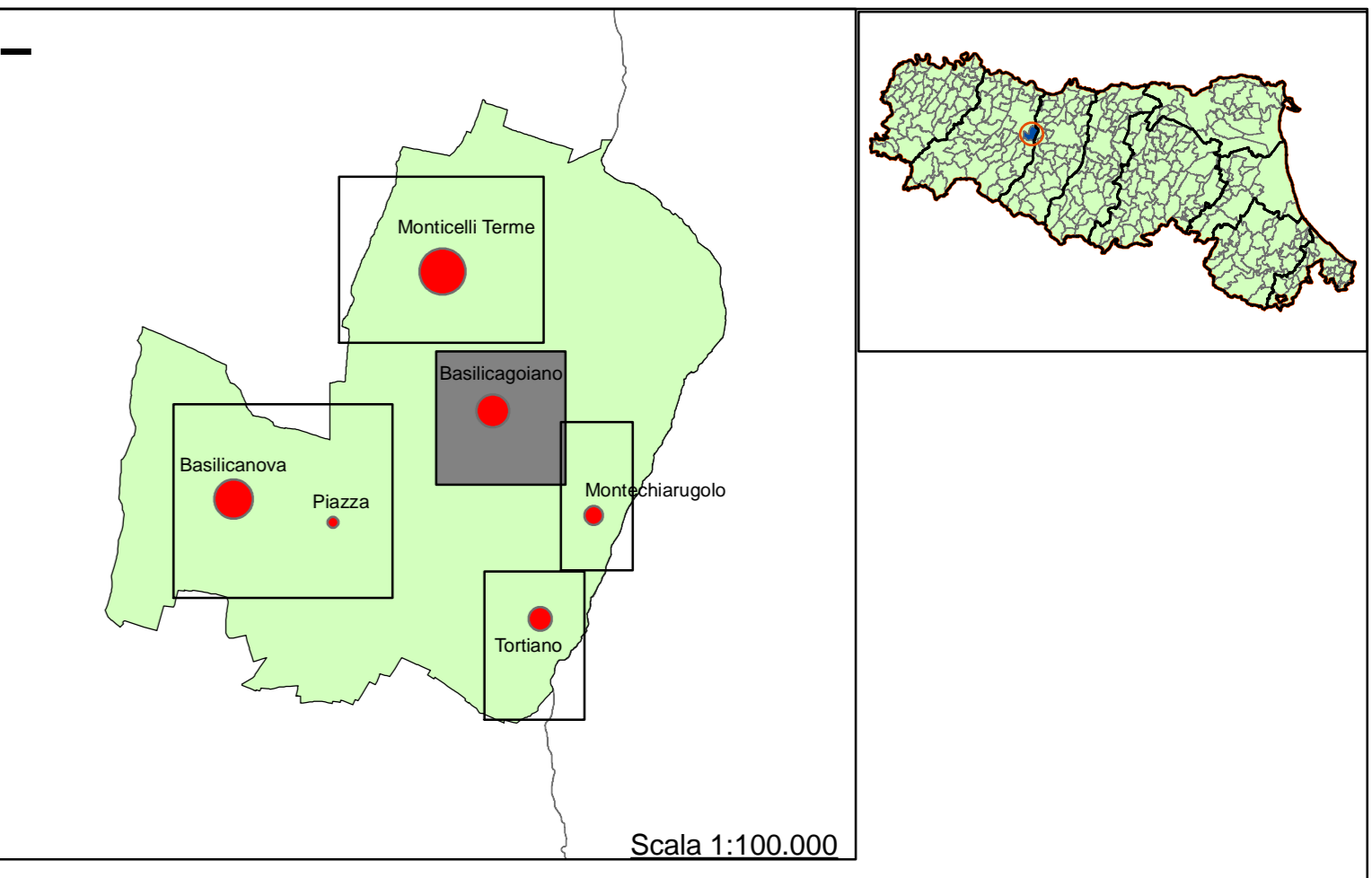
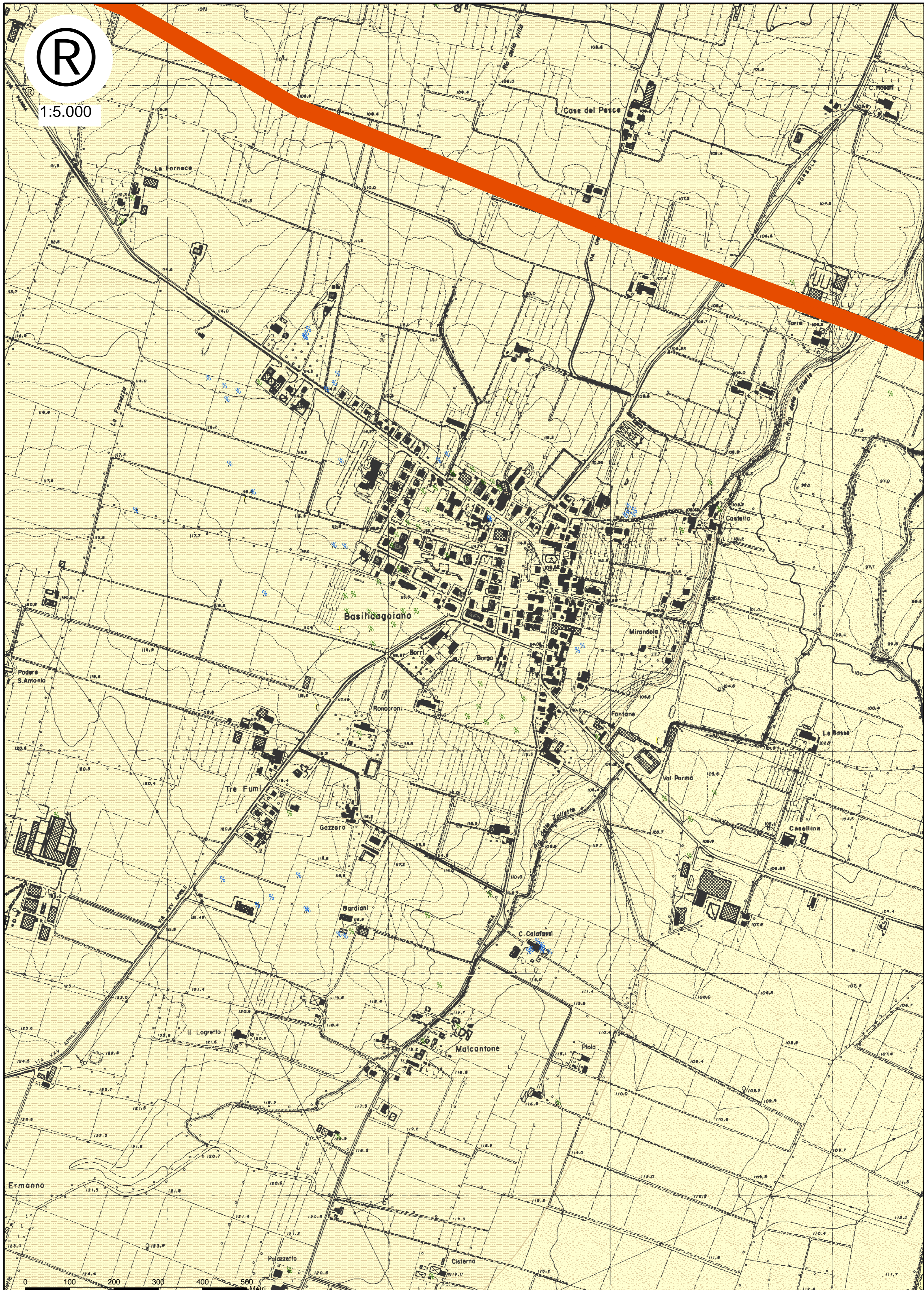
Indagini geognostiche

- nuove prove tromografiche
- indagini da archivio comunale
- indagini da archivio regionale

Tetto delle ghiaie

isobata del tetto del pliocene (dislivello = 100 metri)

Scala 1:10.000



Legenda

Territorio

limite comunale

Indagini geognostiche e sismiche

- nuove prove tromografiche
- indagini da archivio comunale
- indagini da archivio regionale

Elementi strutturali

- faglia profonda indeterminata
- sovrascorrimento profondo
- asse di anticlinale

Pericolosità sismica

Zone suscettibili di amplificazione locale

- area a basso rischio di amplificazione (successione stratigrafica: Tipo2)
- area a rischio di amplificazione da basso a moderato (successione stratigrafica: Tipo1)

Litologia di superficie

- argilla
- limo
- limo sabbioso
- ghiaia

Successione stratigrafica

Tipo1

- Copertura a tessitura fine
- Alternanza di orizzonti a tessitura grossolana (ghiaie e ciottoli) e orizzonti a tessitura fine (argille e limi)

Tipo2

- Copertura a tessitura fine
- Ghiaie e ciottoli prevalenti

Febbraio 2012

Regione Emilia-Romagna

Provincia di Parma

Comune di Montechiarugolo

Studio di microzonazione sismica di cui all'OPCM 3907/2010 e ss.mm.
Deliberazione della Giunta regionale n. 1051 del 18.7.2011

Elaborato 5.b
Carta delle aree suscettibili di effetti locali Basilicagnano

Scala: 1.5.000

Direzione Tecnica:
 Dr. Geol. Carlo Caleffi
 Dr. Geol. Francesco Cerutti

Collaboratori:
 Dr. Geol. Alessandro Ferrari
 Dr. Geol. Matteo Baisi

EN GEO S.r.l.
 ENGINEERING GEOLOGY

Sede legale e uffici : via Adorni, 2 - 43121 Parma
 Tel 0521 233999 - Fax 0521 200181
 Sede locale: via Ferrari 5/G 46045 Marmirolo MN
 Tel-Fax 0376 467967
 email info@engeo.it - www.engeo.it

STUDIO DI MICROZONAZIONE SISMICA