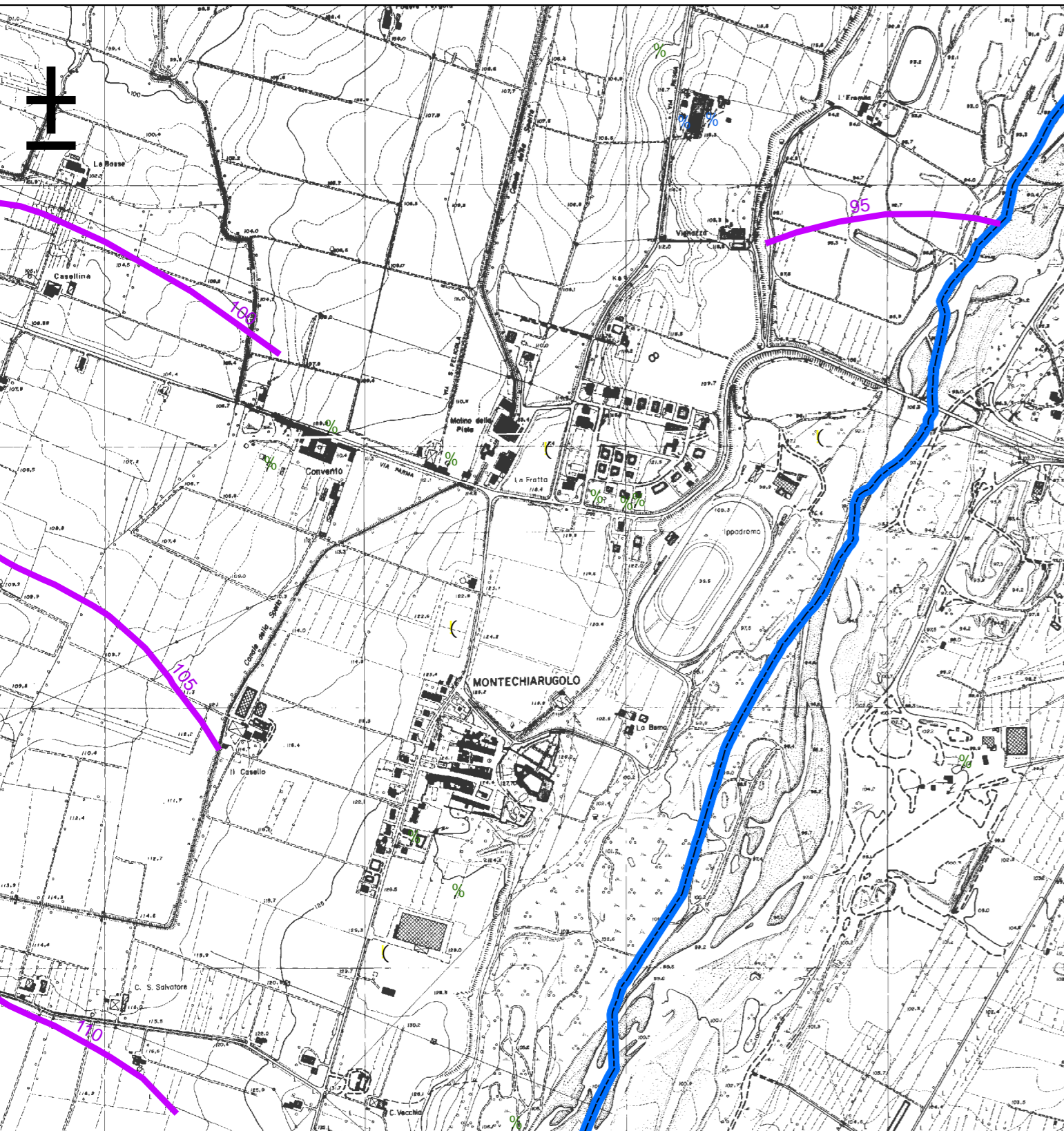


CARTA DEL TETTO DELLE GHIAIE



Legenda

Territorio

limite comunale

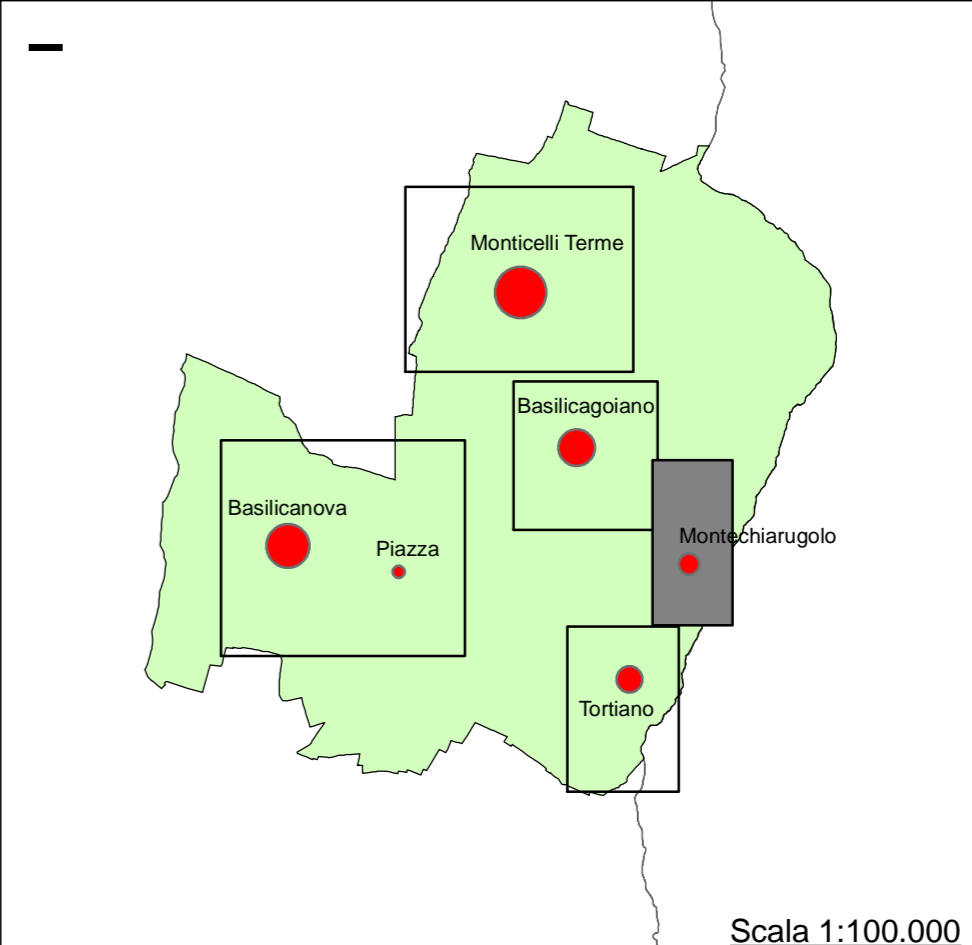
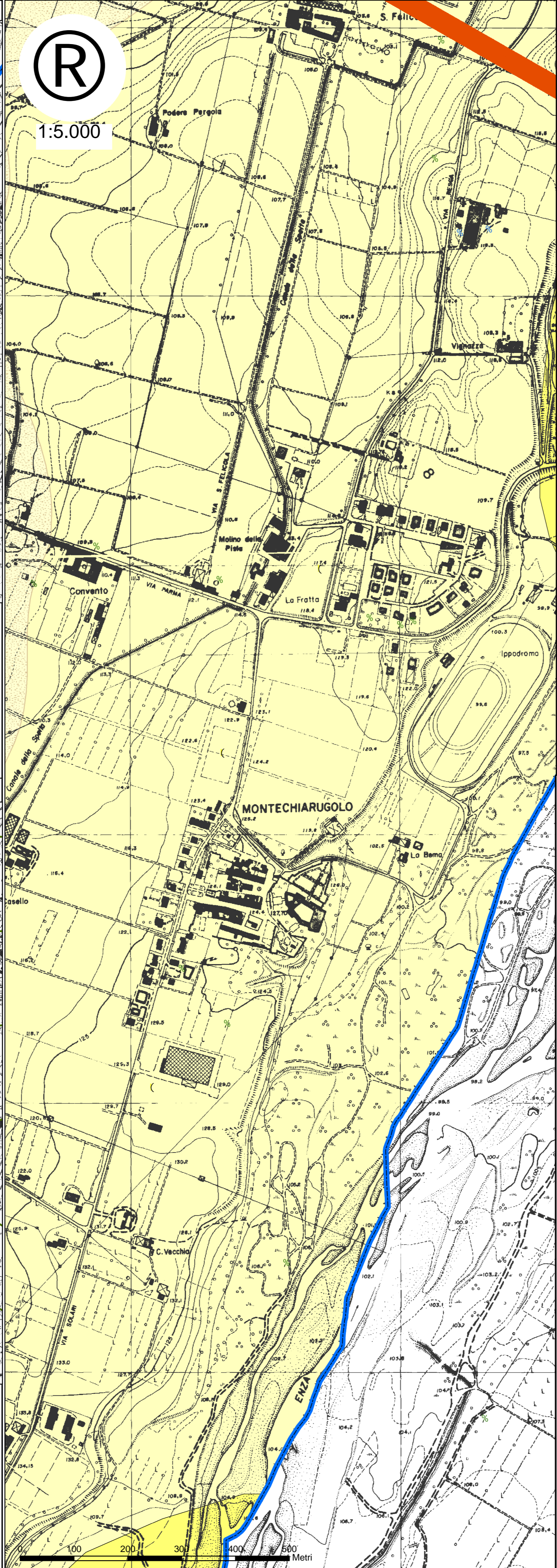
Indagini geognostiche

- nuove prove tromografiche
- indagini da archivio comunale
- indagini da archivio regionale

Tetto delle ghiaie

curva del tetto delle ghiaie in m s.l.m. (dislivello = 5 metri)

Scala 1:10.000



Legenda

Territorio

limite comunale

Indagini geognostiche e sismiche

- nuove prove tromografiche
- indagini da archivio comunale
- indagini da archivio regionale

Elementi strutturali

- faglia profonda indeterminata
- sovrascorrimento profondo
- asse di anticlinale

Pericolosità sismica

Zone suscettibili di amplificazione locale

- area a basso rischio di amplificazione (successione stratigrafica: Tipo2)
- area a rischio di amplificazione da basso a moderato (successione stratigrafica: Tipo1)

Litologia di superficie

- argilla
- limo
- limo sabbioso
- ghiaia

Successione stratigrafica

Tipo1

Copertura a tessitura fine

Alternanza di orizzonti a tessitura grossolana (ghiaie e ciottoli) e orizzonti a tessitura fine (argille e limi)

Tipo2

Copertura a tessitura fine

Ghiaie e ciottoli prevalenti

CARTA DEL TETTO DEL PLIOCENE



Legenda

Territorio

limite comunale

Indagini geognostiche

- nuove prove tromografiche
- indagini da archivio comunale
- indagini da archivio regionale

Tetto delle ghiaie

isobata del tetto del plioceneo (dislivello = 100 metri)

Scala 1:10.000

Febbraio 2012

Regione Emilia-Romagna

Provincia di Parma

Comune di Montechiarugolo

Studio di microzonazione sismica di cui all'OPCM 3907/2010 e ss.mm.
Deliberazione della Giunta regionale n. 1051 del 18.7.2011

Elaborato 5.c
Carta delle aree suscettibili di effetti locali
Montechiarugolo

Scala: 1.5.000

Direzione Tecnica:
Dr. Geol. Carlo Caleffi
Dr. Geol. Francesco Cerutti

Collaboratori:
Dr. Geol. Alessandro Ferrari
Dr. Geol. Matteo Baisi

EN GEO S.r.l.
ENGINEERING GEOLOGY

Sede legale e uffici : via Adorni, 2 - 43121 Parma
Tel 0521 233999 - Fax 0521 200181
Sede locale: via Ferrari 5/G 46045 Marnirolo MN
Tel-Fax 0376 467967
email info@engeo.it - www.engeo.it

STUDIO DI MICROZONAZIONE SISMICA