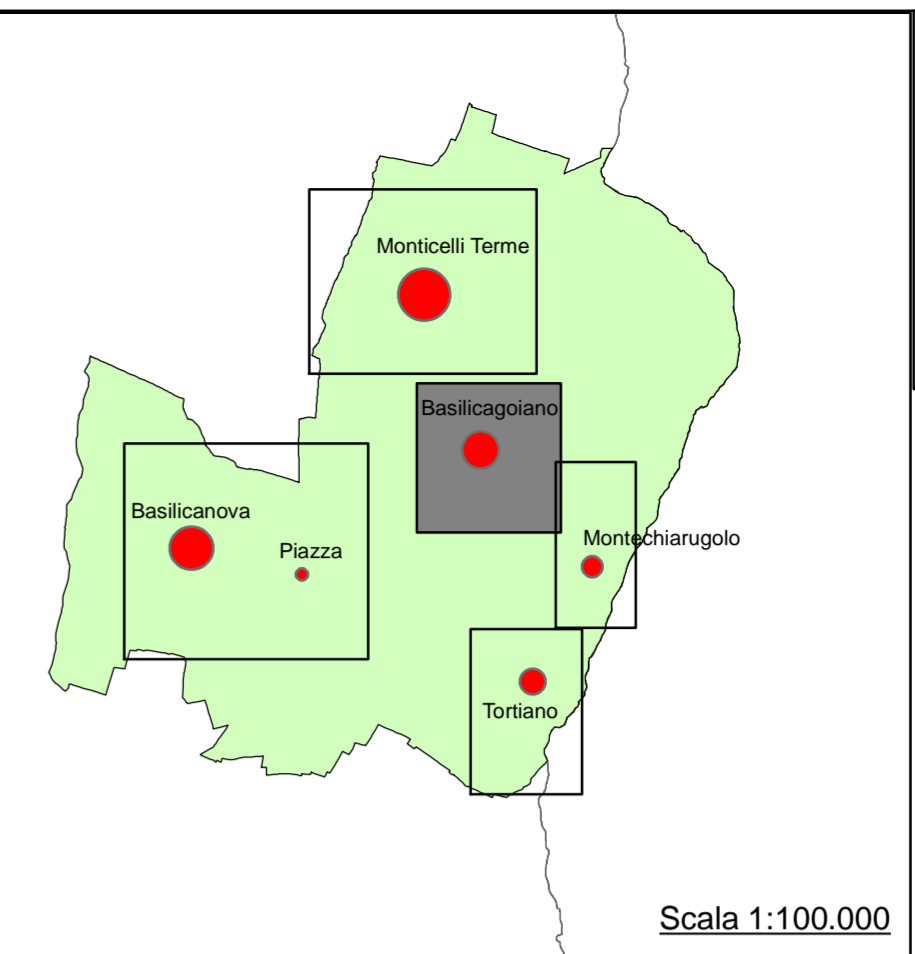
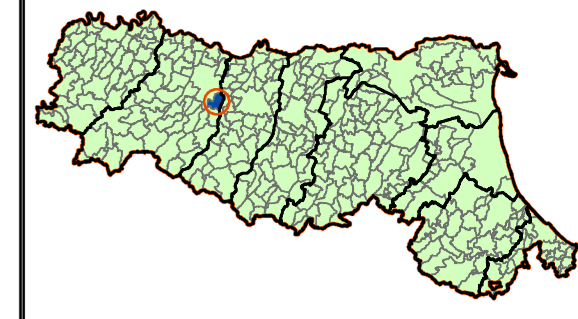
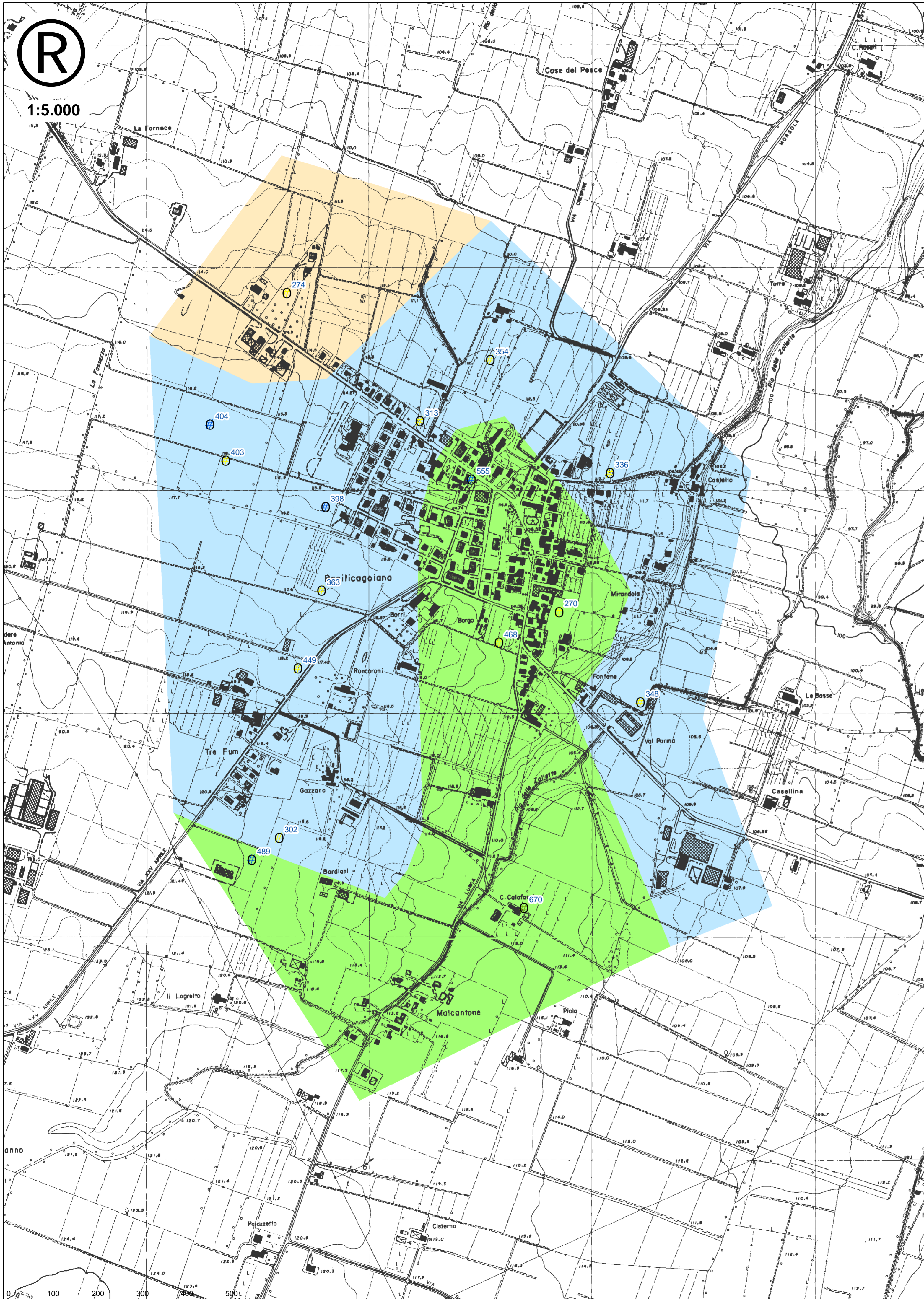




1:5.000



Scala 1:100.000

Legenda

Territorio

limite comunale

Indagini sismiche

- HVSr
- MASW
- ReMi
- 327 Vs30 in m/s

Fattori di Amplificazione - PIANURA1

Vs30 (m/s)	< 300	>=300 , <450	>= 450
F.A. P.G.A.	1.7	1.6	1.5
F.A. Intensità spettrale 0.1s < To < 0.5s	1.9	1.8	1.6
F.A. Intensità spettrale 0.5s < To < 1.0s	2.6	2.4	1.7

Febbraio
2012

STUDIO DI MICROZONAZIONE SISMICA

Regione Emilia-Romagna

Provincia di Parma



Comune di Montechiarugolo

**Studio di microzonazione sismica
di cui all'OPCM 3907/2010 e ss.mm.**
Deliberazione della Giunta regionale n. 1051 del
18.7.2011

**Elaborato 7.b
Carta dei fattori di amplificazione
Basilicogiano**

Scala: 1.5.000

Direzione Tecnica:

Dr. Geol. Carlo Caleffi
Dr. Geol. Francesco Cerutti

Collaboratori:

Dr. Geol. Alessandro Ferrari
Dr. Geol. Matteo Baisi



Sede legale e uffici : via Adorni, 2 - 43121 Parma
Tel 0521 233999 - Fax 0521 200181
Sede locale: via Ferrari 5/G 46045 Marmirolo MN
Tel-Fax 0376 467967
email info@engeo.it - www.engeo.it

