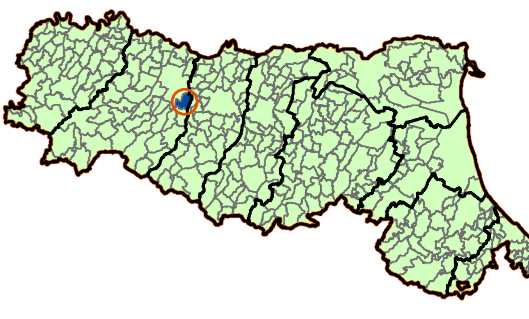
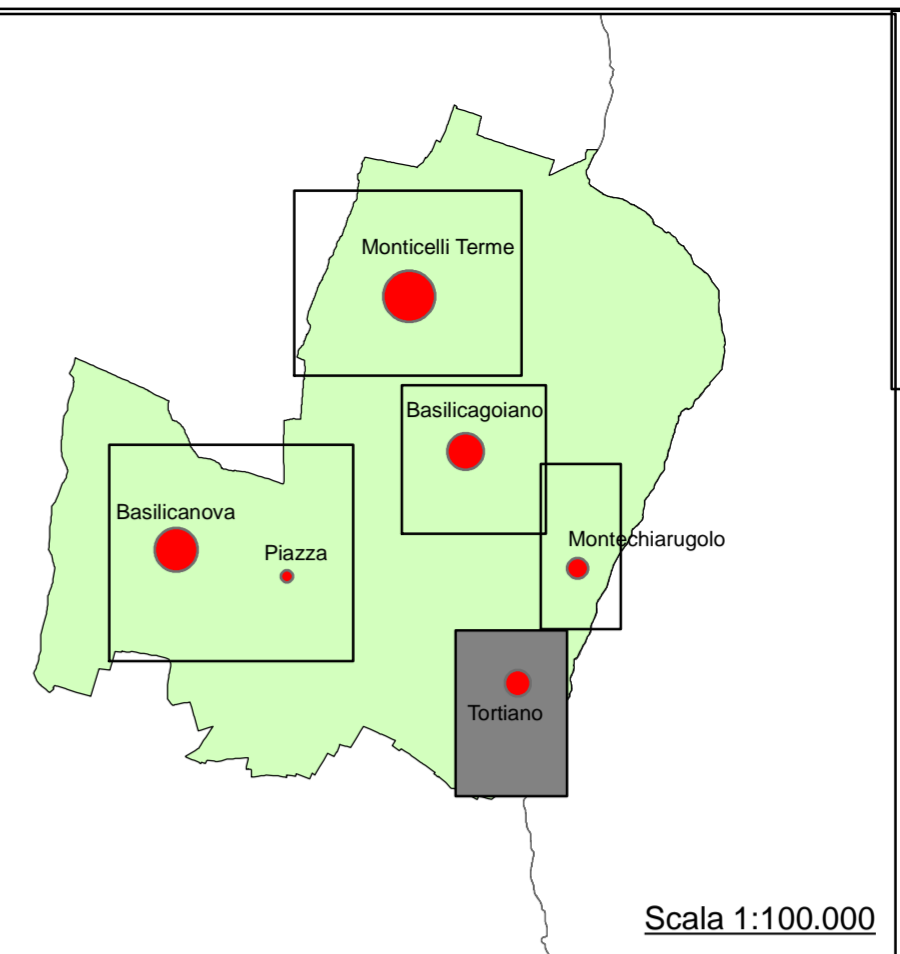
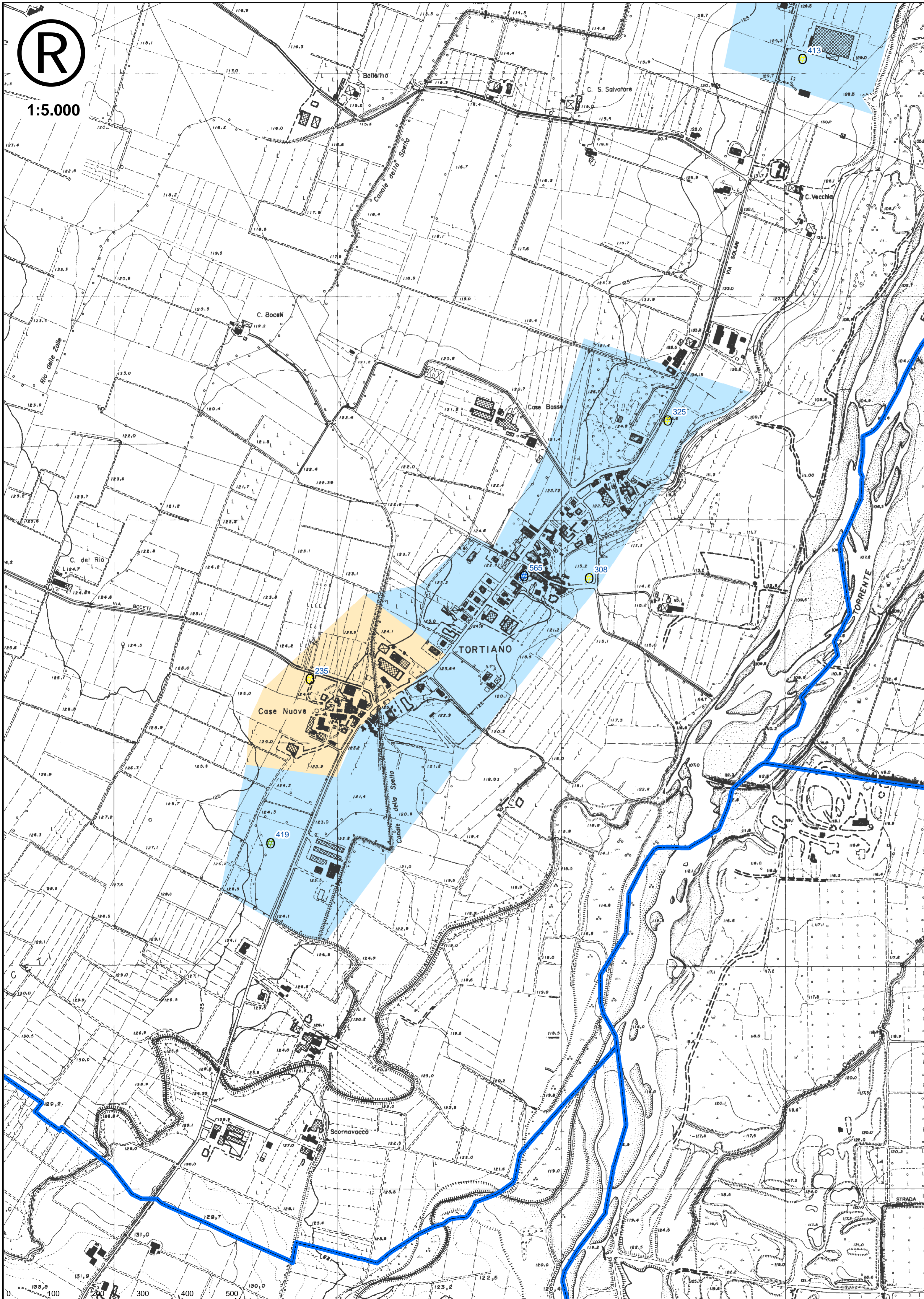




1:5.000



### Legenda

#### Territorio

limite comunale

#### Indagini sismiche

- HVSr
- MASW
- ReMi
- 327 Vs30 in m/s

| Fattori di Amplificazione - PIANURA1         |       |              |        |
|--|-------|--------------|--------|
| Vs30 (m/s)                                   | < 300 | >=300 , <450 | >= 450 |
| F.A. P.G.A.                                  | 1.7   | 1.6          | 1.5    |
| F.A. Intensità spettrale<br>0.1s < To < 0.5s | 1.9   | 1.8          | 1.6    |
| F.A. Intensità spettrale<br>0.5s < To < 1.0s | 2.6   | 2.4          | 1.7    |

Febbraio 2012



Provincia di Parma



Comune di Monteciarugolo

**Studio di microzonazione sismica di cui all'OPCM 3907/2010 e ss.mm.**  
Deliberazione della Giunta regionale n. 1051 del 18.7.2011

**Elaborato 7.d**  
**Carta dei fattori di amplificazione Tortiano**

Scala: 1.5.000

STUDIO DI MICROZONAZIONE SISMICA

Direzione Tecnica:

Dr. Geol. Carlo Caleffi  
Dr. Geol. Francesco Cerutti

Collaboratori:

Dr. Geol. Alessandro Ferrari  
Dr. Geol. Matteo Boisi



Sede legale e uffici : via Adorni, 2 - 43121 Parma  
Tel 0521 233999 - Fax 0521 200181  
Sede locale: via Ferrari 5/G 46045 Mammolo MN  
Tel-Fax 0376 467967  
email info@engeo.it - www.engeo.it