

**Legenda**

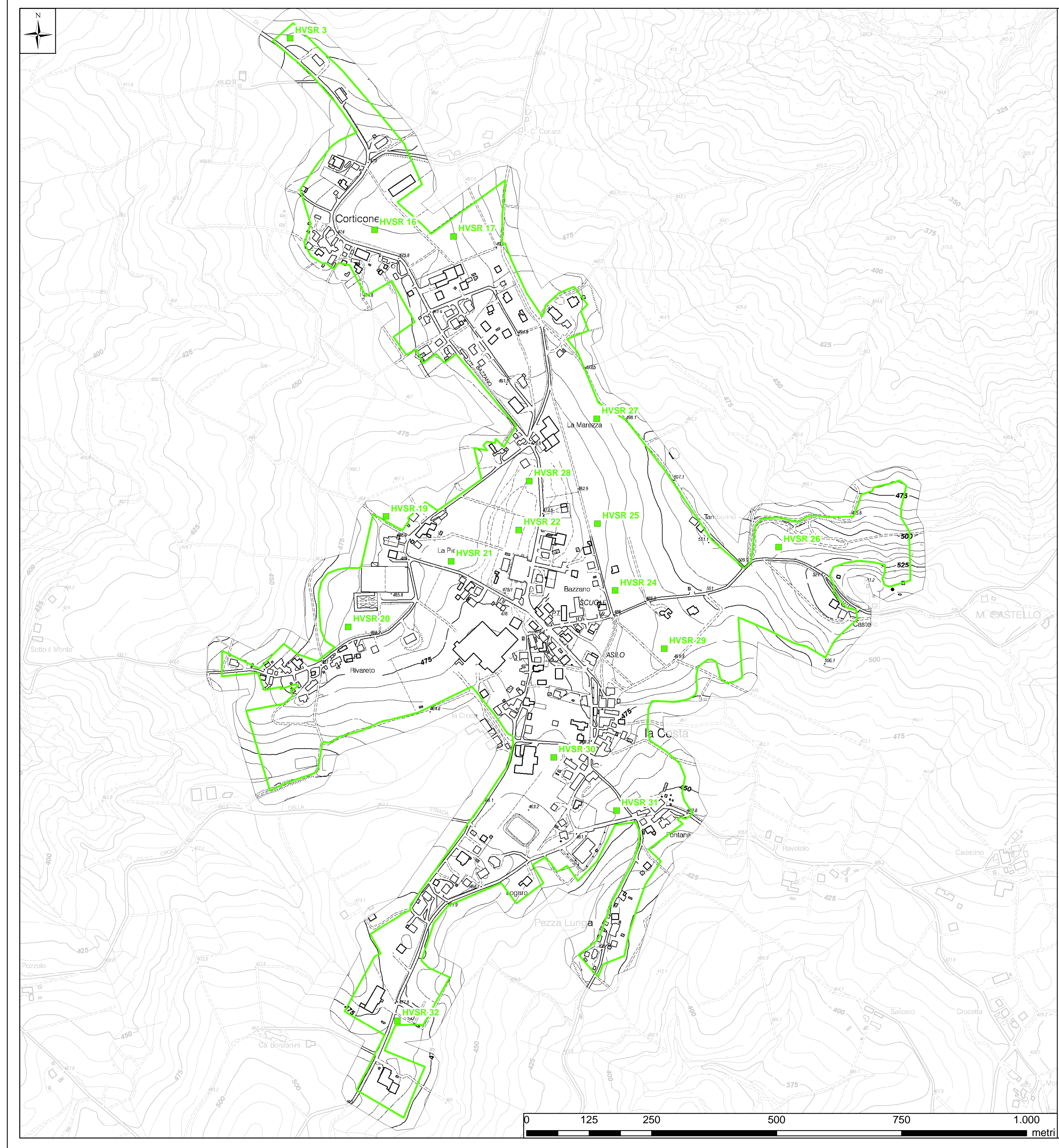
- Perimetrazione Macroambito 1
- Limite comunale di Neviano degli Arduini
- Nuove indagini geognostiche con relativa sigla identificativa
- Misura di microtremore ambientale HVSZ eseguite in occasione del presente studio

Le misure e l'elaborazione dei dati di rumore sismico sono a cura del Servizio di Programmazione e Pianificazione Territoriale della Provincia di Parma

Base topografica: Elementi 217041-217042 della C.T.R. della R.E.R. a scala 1:5.000

COMMITTENTE Amm. Comunale di Neviano degli Arduini	COD.COMM. APT 08/11	
LOCALITA' Comune di Neviano degli Arduini - loc. Capoluogo MACROAMBITO 1		
OGGETTO Studio di microzonazione sismica (I° e II° livello di approfondimento) dei seguenti ambiti del territorio comunale: Neviano Capoluogo, Provazzano, Isolanda, Bazzano.		
DATA Gen. 2012	TAV. 4-M1	SCALA 1:5.000
<b>PROGETTISTI</b> Dott. Geol. Lorenzo Negri Dott. Geol. Marco Vannucchi		<b>PROVINCIA DI PARMA</b>

Tutti i diritti sono riservati. La riproduzione e la divulgazione a terzi è vietata.



**Legenda**

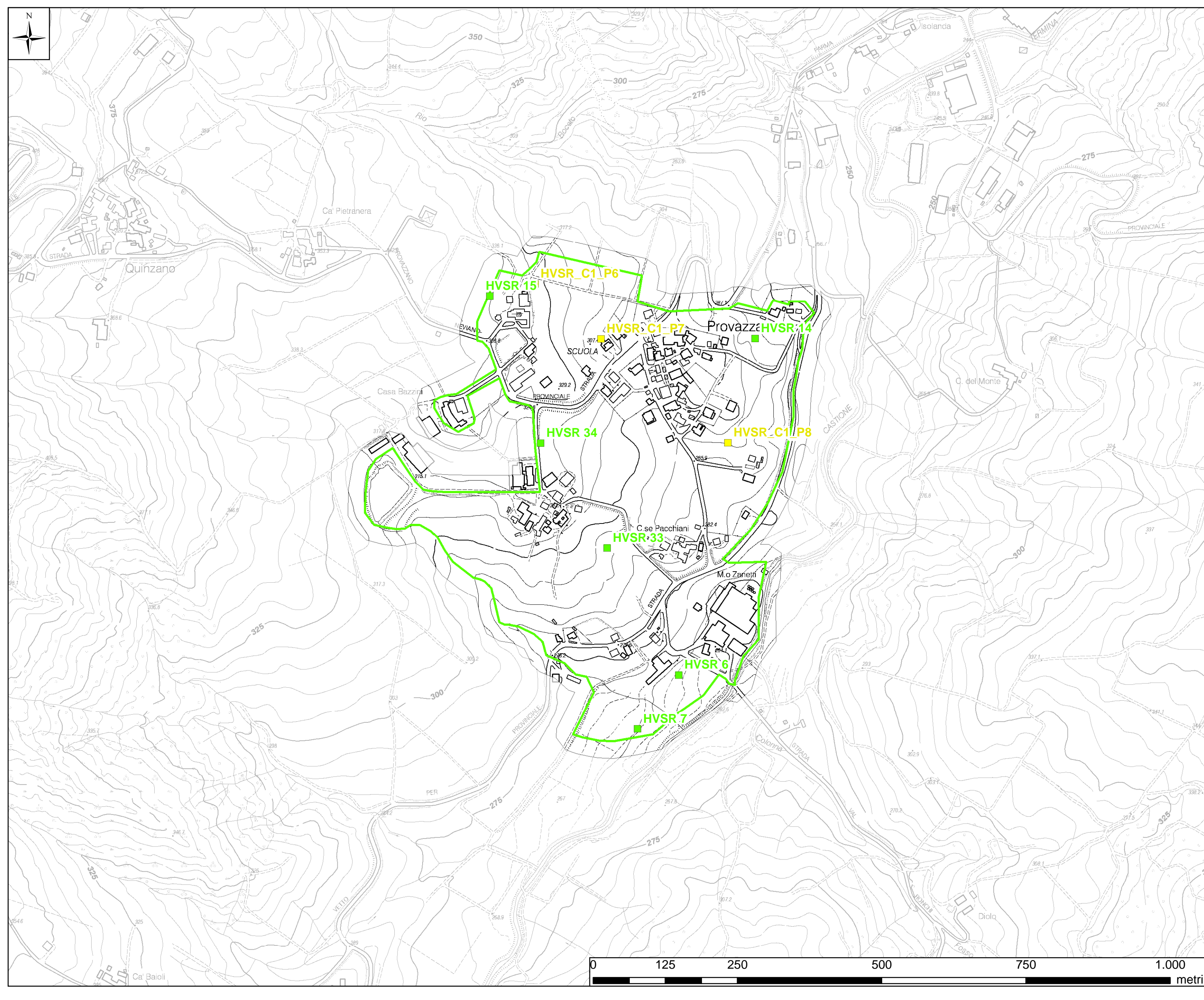
- Perimetrazione Macroambito 3
- Limite comunale di Neviano degli Arduini
- Nuove indagini geognostiche con relativa sigla identificativa
- Misura di microtremore ambientale HVSZ eseguite in occasione del presente studio

Le misure e l'elaborazione dei dati di rumore sismico sono a cura del Servizio di Programmazione e Pianificazione Territoriale della Provincia di Parma

Base topografica: Elementi 218011-218012-218013-218014 della C.T.R. della R.E.R. a scala 1:5.000

COMMITTENTE Amm. Comunale di Neviano degli Arduini	COD.COMM. APT 08/11	
LOCALITA' Comune di Neviano degli Arduini - loc. Bazzano MACROAMBITO 3		
OGGETTO Studio di microzonazione sismica (I° e II° livello di approfondimento) dei seguenti ambiti del territorio comunale: Neviano Capoluogo, Provazzano, Isolanda, Bazzano.		
DATA Gen. 2012	TAV. 4-M3	SCALA 1:5.000
<b>PROGETTISTI</b> Dott. Geol. Lorenzo Negri Dott. Geol. Marco Vannucchi		<b>PROVINCIA DI PARMA</b>

Tutti i diritti sono riservati. La riproduzione e la divulgazione a terzi è vietata.



**Legenda**

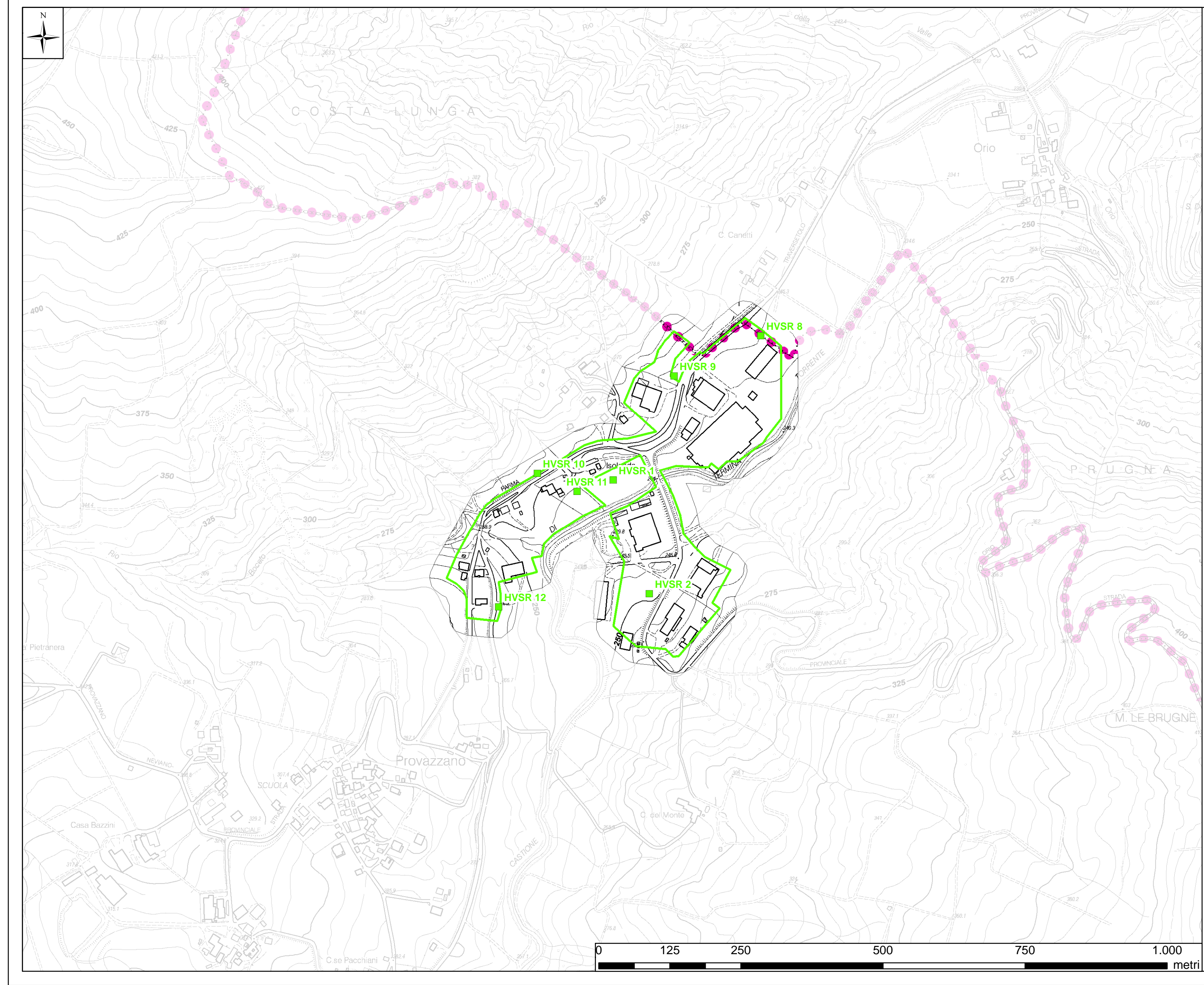
- Perimetrazione Macroambito 2A
- Limite comunale di Neviano degli Arduini
- Nuove indagini geognostiche con relativa sigla identificativa
- Misura di microtremore ambientale HVSZ eseguite in occasione del presente studio
- Misura di microtremore ambientale HVSZ da indagini pregresse acquisite

Le misure e l'elaborazione dei dati di rumore sismico sono a cura del Servizio di Programmazione e Pianificazione Territoriale della Provincia di Parma

Base topografica: Elementi 217041-218014 della C.T.R. della R.E.R. a scala 1:5.000

COMMITTENTE Amm. Comunale di Neviano degli Arduini	COD.COMM. APT 08/11	
LOCALITA' Comune di Neviano degli Arduini - loc. Provazzano MACROAMBITO 2A		
OGGETTO Studio di microzonazione sismica (I° e II° livello di approfondimento) dei seguenti ambiti del territorio comunale: Neviano Capoluogo, Provazzano, Isolanda, Bazzano.		
DATA Gen. 2012	TAV. 4-M2A	SCALA 1:5.000
<b>PROGETTISTI</b> Dott. Geol. Lorenzo Negri Dott. Geol. Marco Vannucchi		<b>PROVINCIA DI PARMA</b>

Tutti i diritti sono riservati. La riproduzione e la divulgazione a terzi è vietata.



**Legenda**

- Perimetrazione Macroambito 2B
- Limite comunale di Neviano degli Arduini
- Nuove indagini geognostiche con relativa sigla identificativa
- Misura di microtremore ambientale HVSZ eseguite in occasione del presente studio

Le misure e l'elaborazione dei dati di rumore sismico sono a cura del Servizio di Programmazione e Pianificazione Territoriale della Provincia di Parma

Base topografica: Elemento 218014 della C.T.R. della R.E.R. a scala 1:5.000

COMMITTENTE Amm. Comunale di Neviano degli Arduini	COD.COMM. APT 08/11	
LOCALITA' Comune di Neviano degli Arduini - loc. Isolanda MACROAMBITO 2B		
OGGETTO Studio di microzonazione sismica (I° e II° livello di approfondimento) dei seguenti ambiti del territorio comunale: Neviano Capoluogo, Provazzano, Isolanda, Bazzano.		
DATA Gen. 2012	TAV. 4-M2B	SCALA 1:5.000
<b>PROGETTISTI</b> Dott. Geol. Lorenzo Negri Dott. Geol. Marco Vannucchi		<b>PROVINCIA DI PARMA</b>

Tutti i diritti sono riservati. La riproduzione e la divulgazione a terzi è vietata.