



Attuazione dell'articolo 11 della legge 24 giugno 2009, n.77

MICROZONAZIONE SISMICA

Carta delle frequenze naturali dei terreni

scala 1:5.000

Regione Emilia-Romagna

Comune di Palanzano



Regione	Soggetto realizzatore	Data
Emilia-Romagna	Dott. Geol. Marco Baldi	Gennaio 2020

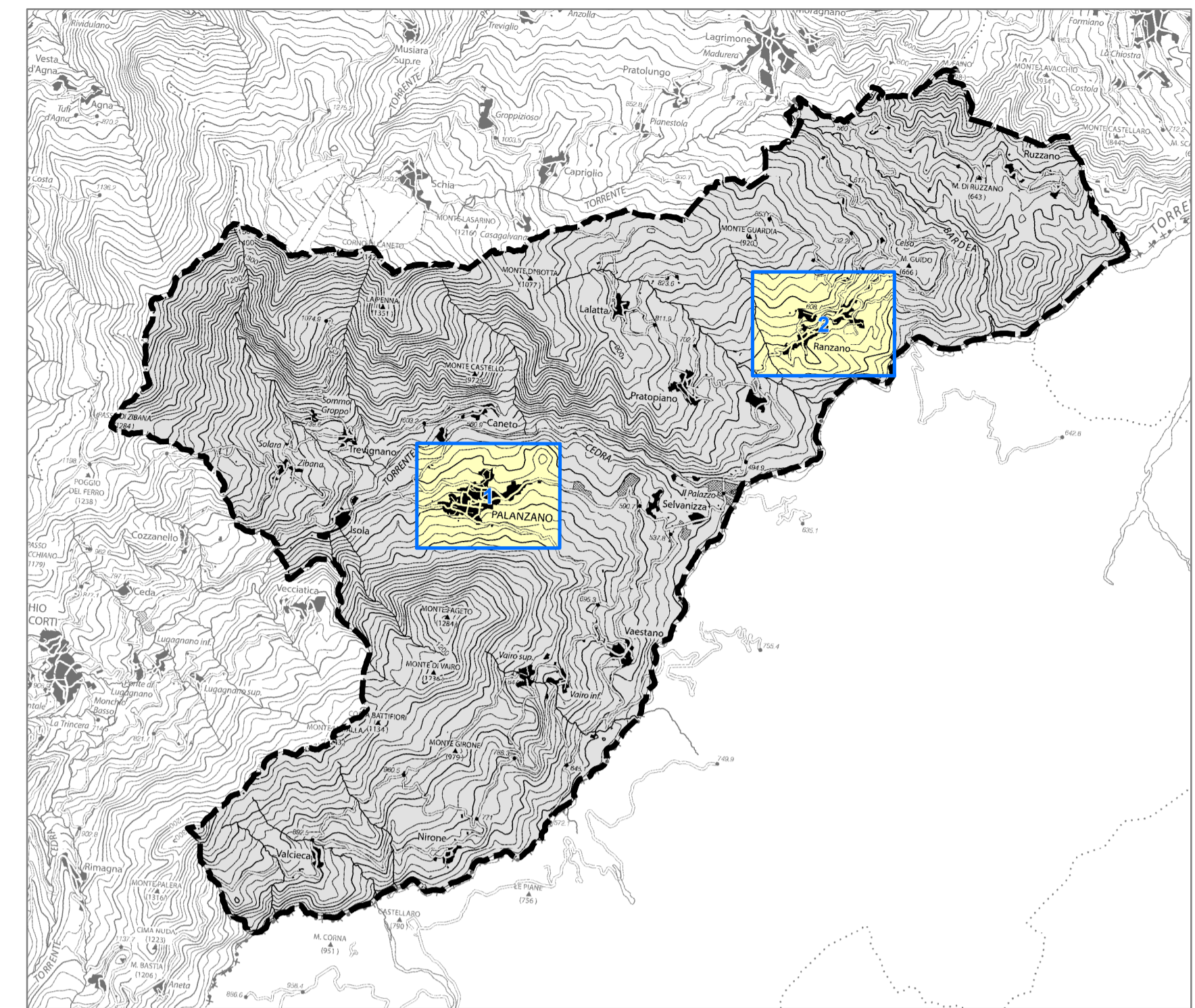
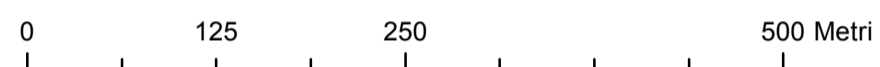
Legenda

frequenza picco significativo (Hz)	ampiezza picco			spessore atteso (m)
	1,5 <math>\leq H_{VSR} < 2</math>	2 <math>\leq H_{VSR} < 3</math>	$H_{VSR} > 3$	
$F_0 \leq 0,6$				> 200
$0,6 < F_0 \leq 1$				200 - 100
$1 < F_0 \leq 2$				100 - 30
$2 < F_0 \leq 8$				30 - 10
$F_0 > 8$				< 10
Assenza di picchi significativi				

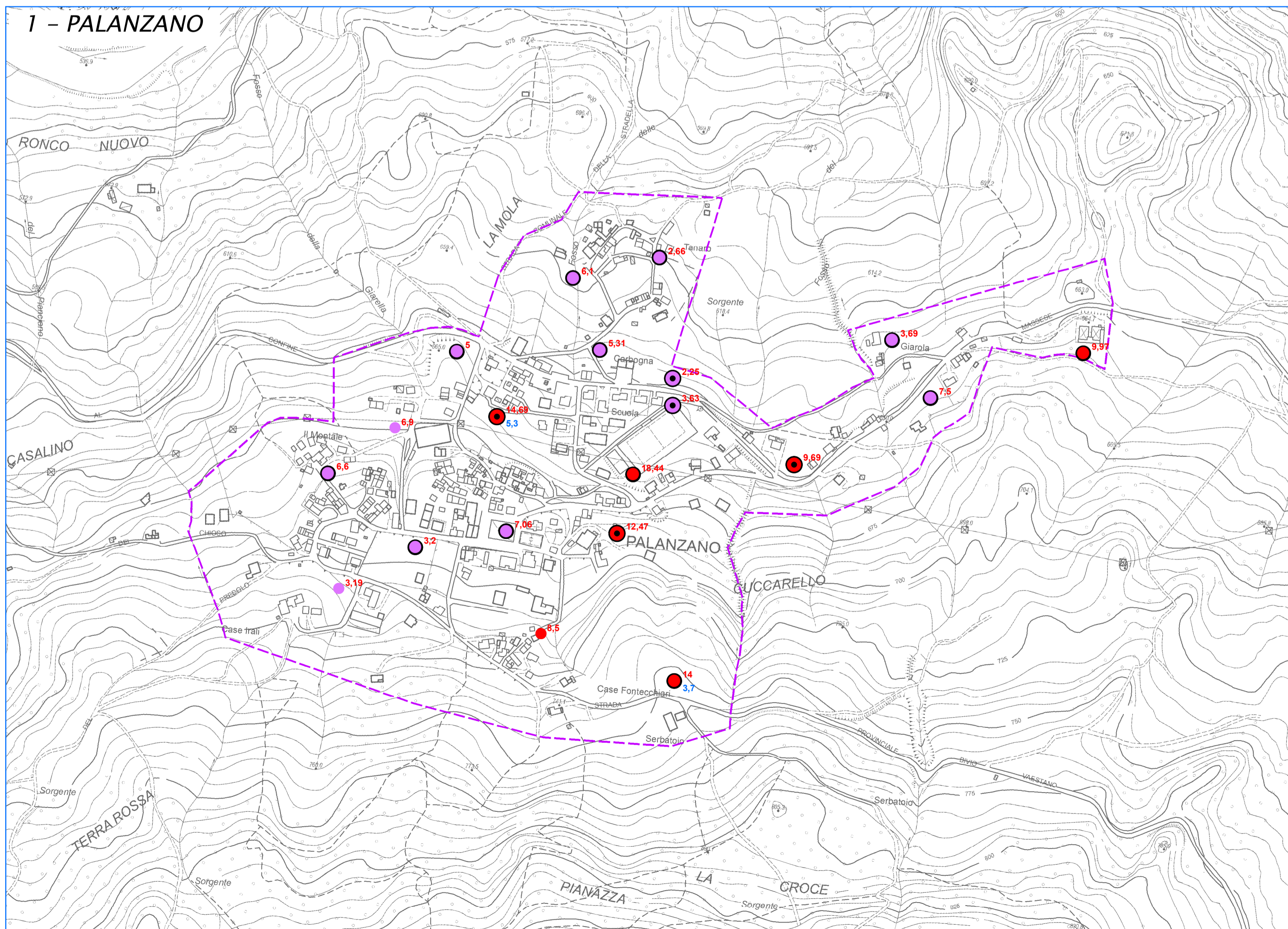
A lato del simbolo sono riportate le frequenze relative al primo picco significativo (in rosso) e al secondo picco (in blu) se presente

Confine comunale

Aree oggetto di microzonazione sismica di Livello 2 e 3



1 - PALANZANO



2 - RANZANO

