



Attuazione dell'articolo 11 della legge 24 giugno 2009, n.77

MICROZONAZIONE SISMICA

Carta di microzonazione sismica Hsm

scala 1:5.000

Regione Emilia-Romagna
Comune di Palanzano



Regione	Soggetto realizzatore	Data
Emilia-Romagna	Dott. Geol. Marco Baldi	Gennaio 2020

Legenda

Zone stabili suscettibili di amplificazioni locali

- Hsm = 400 - 500 cm/s²
- Hsm = 500 - 600 cm/s²
- Hsm = 600 - 700 cm/s²
- HSM = 700 - 800 cm/s²

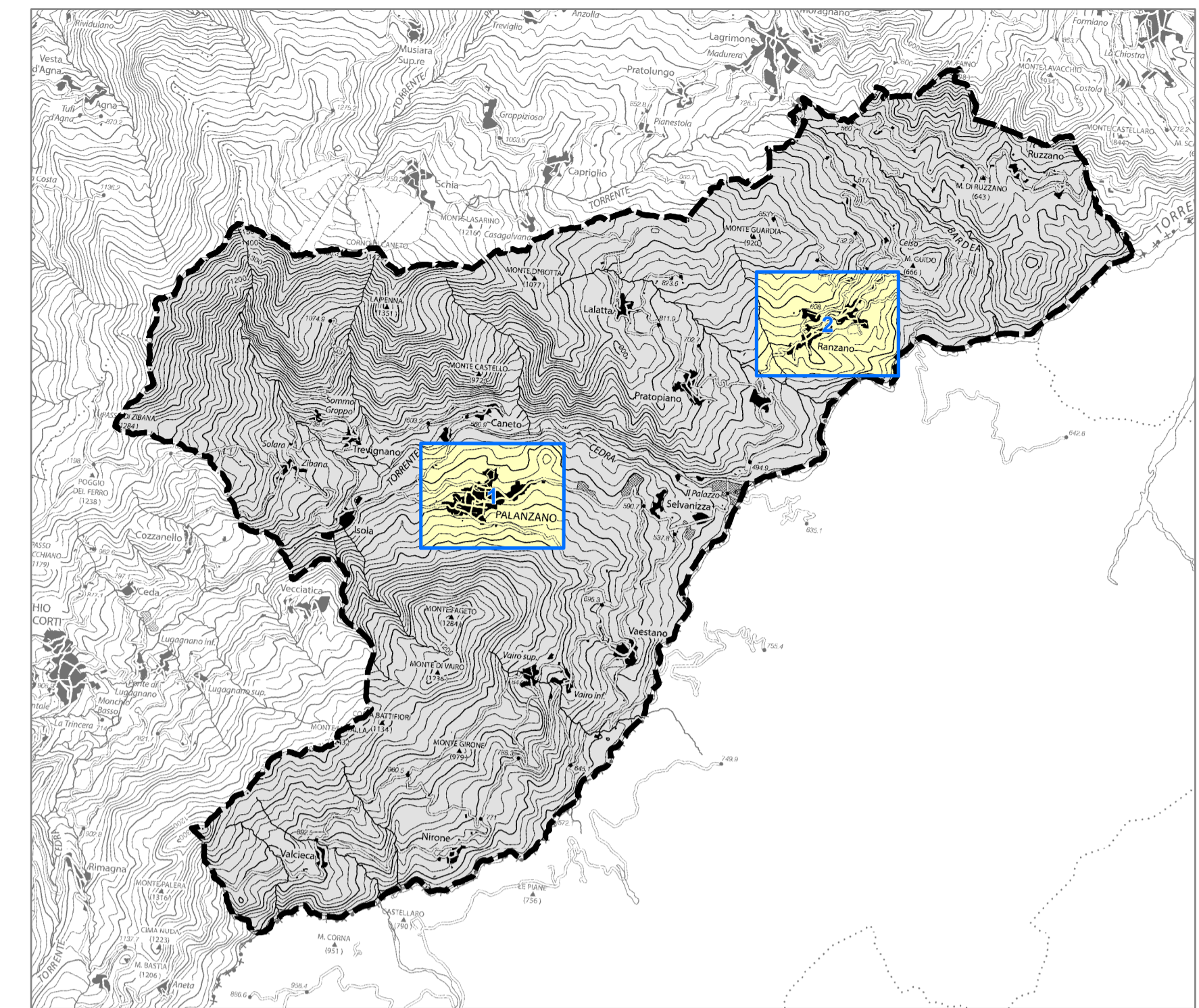
Zone di attenzione per instabilità (Livello 2)

- Hsm = 500 - 600 cm/s²
- Hsm = 600 - 700 cm/s²

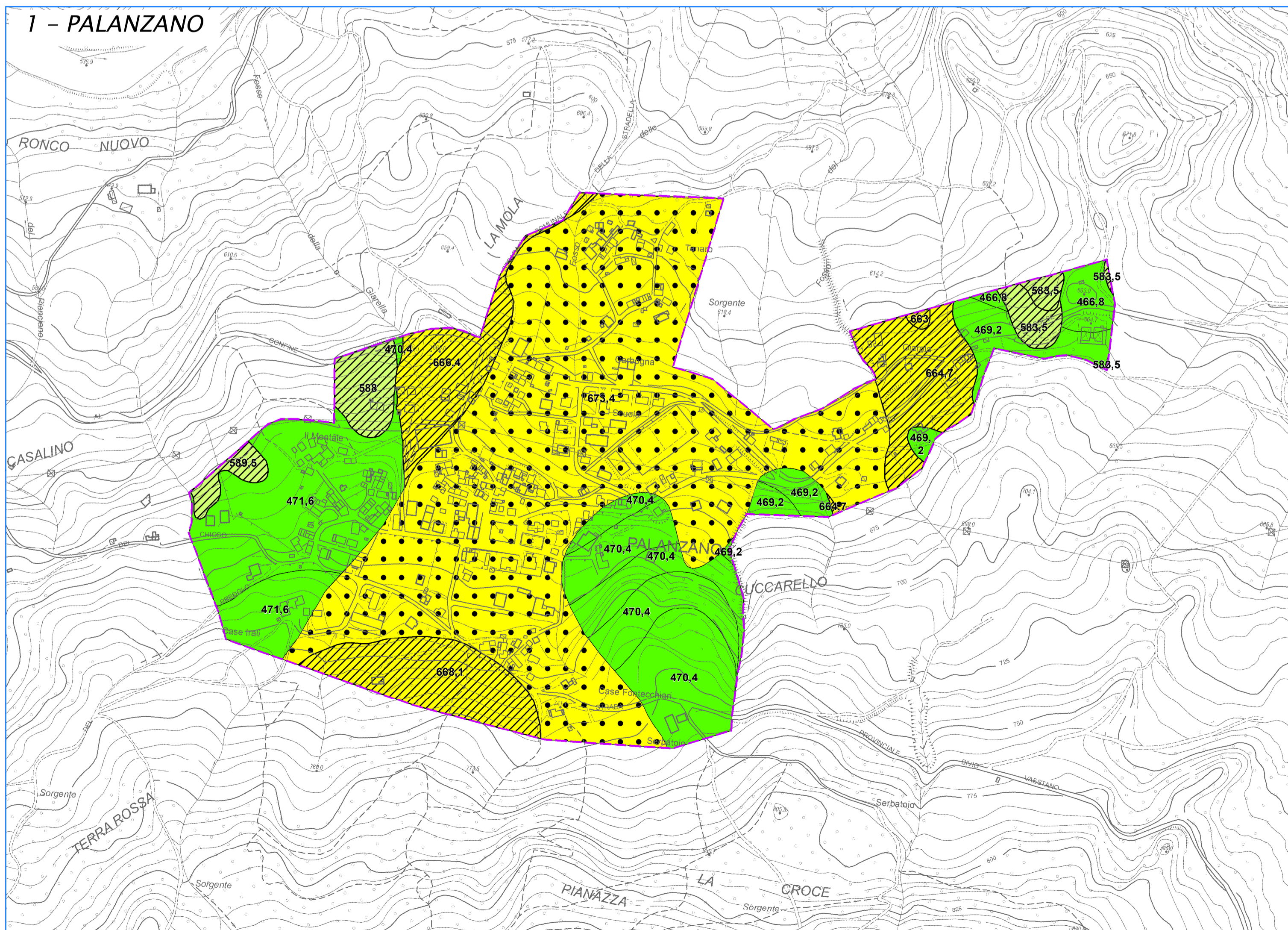
Zone suscettibili di instabilità (Livello 3)

- Hsm = 600 - 700 cm/s²

- Confine comunale
- Aree oggetto di microzonazione sismica di Livello 2 e 3



1 - PALANZANO



2 - RANZANO

