



Attuazione dell'articolo 11 della legge 24 giugno 2009, n.77

# MICROZONAZIONE SISMICA

## Carta di microzonazione sismica

### FA SA 0,7-1,1s

scala 1:5.000

Regione Emilia-Romagna  
Comune di Palanzano



Regione	Soggetto realizzatore	Data
Emilia-Romagna	Dott. Geol. Marco Baldi	Gennaio 2020

### Legenda

#### Zone stabili suscettibili di amplificazioni locali

I valori dei Fattori di Amplificazione sono stati ricavati dalle tabelle allegate alla DGR n. 630/2019 della Regione Emilia-Romagna

- Fa SA 0,7-1,1s = 1,3 - 1,4
- Fa SA 0,7-1,1s = 1,5 - 1,6
- Fa SA 0,7-1,1s = 1,7 - 1,8

#### Zone di attenzione per instabilità (Livello 2)

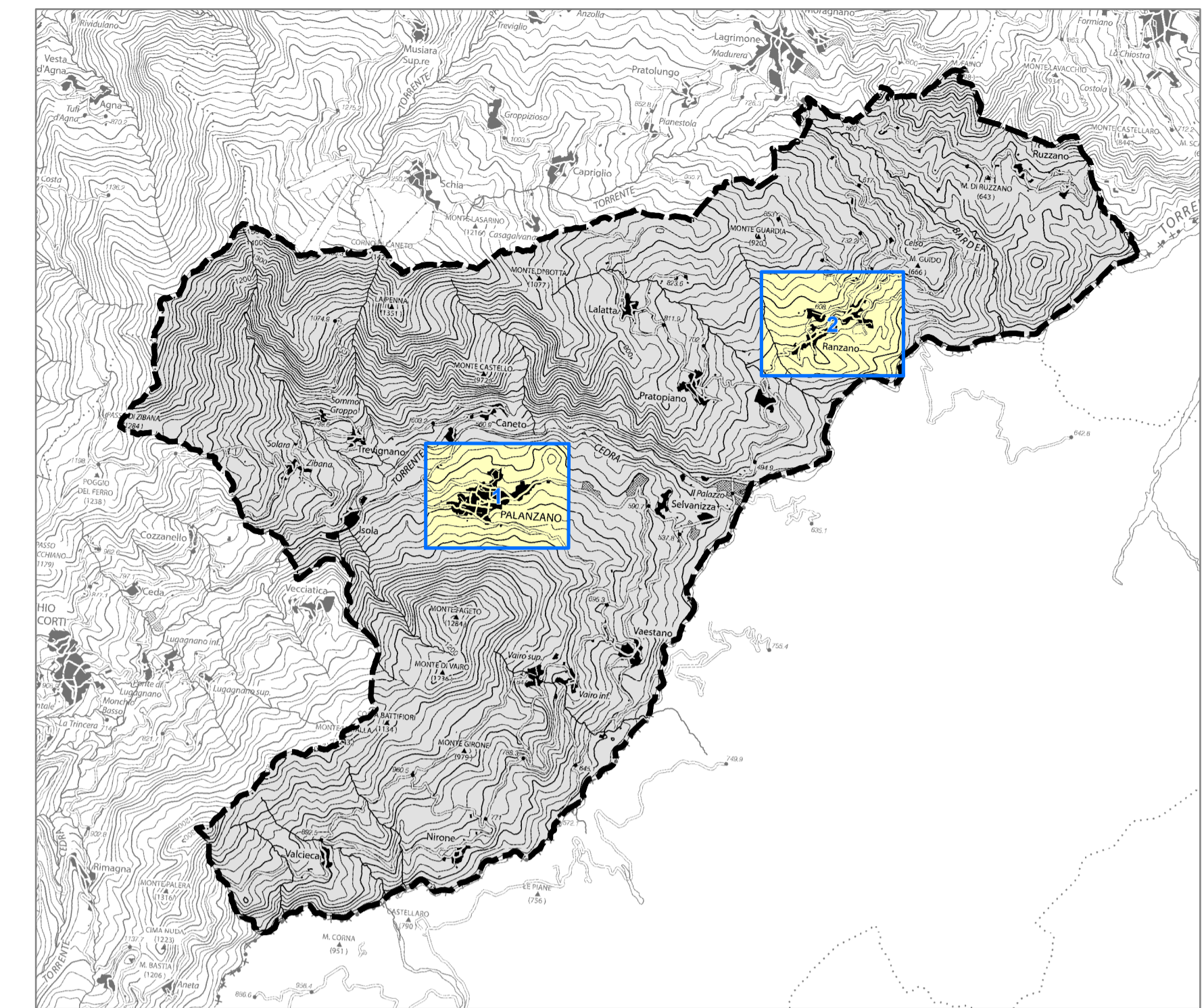
- ZAFR - Zona di attenzione per instabilità di versante - Zona 7  
Fa SA 0,7-1,1s = 1,3-1,4

#### Zone suscettibili di instabilità (Livello 3)

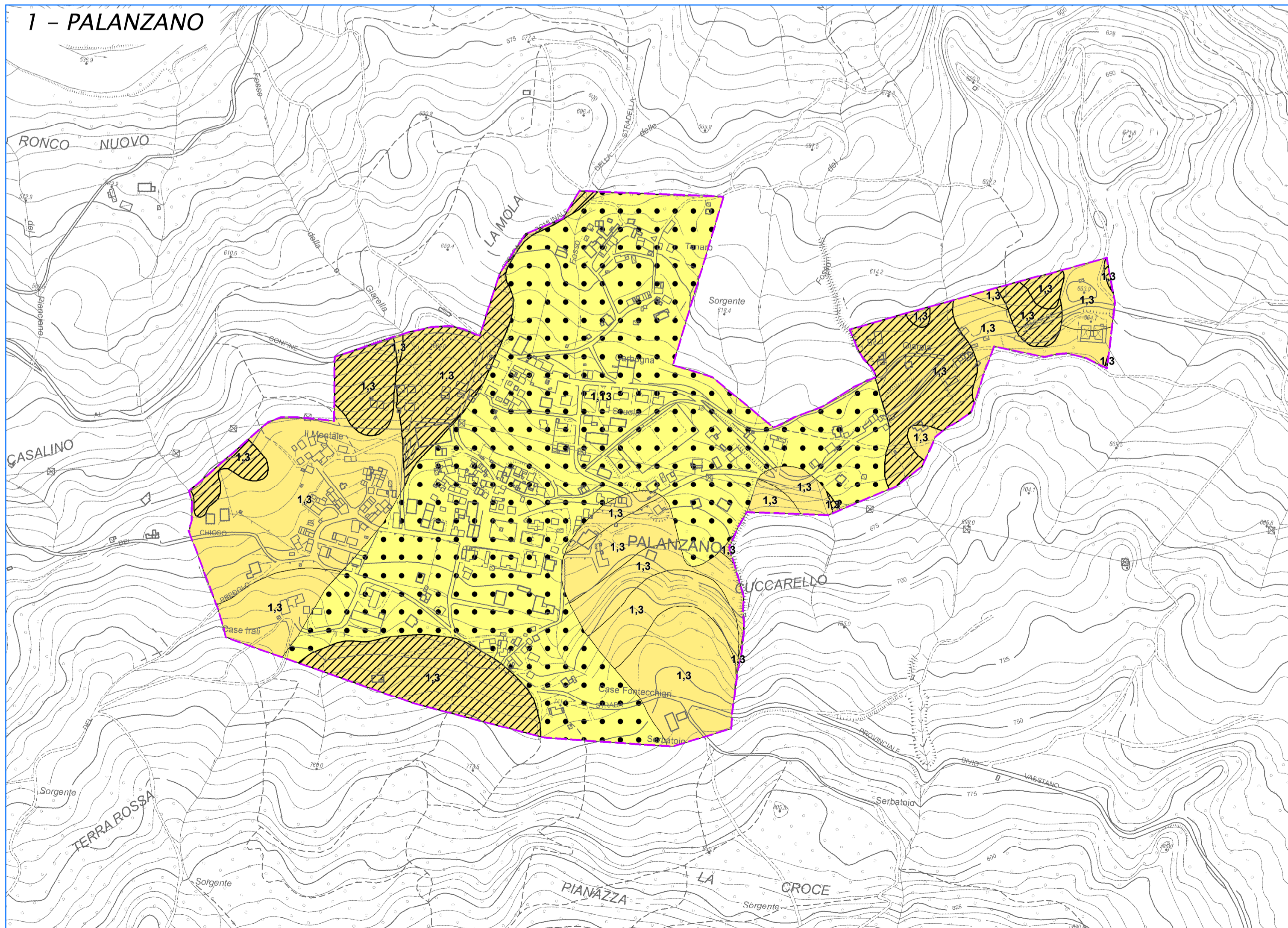
- ZSFR - Zona di suscettibilità per frane in terra o di crollo  
Fa SA 0,4-0,8s = 1,1-1,2; FRT = 37 cm

Confine comunale

Aree oggetto di microzonazione sismica di Livello 2 e 3



### 1 - PALANZANO



### 2 - RANZANO

