

Attuazione dell'articolo 11 della legge 24 giugno 2009, n. 77

MICROZONAZIONE SISMICA

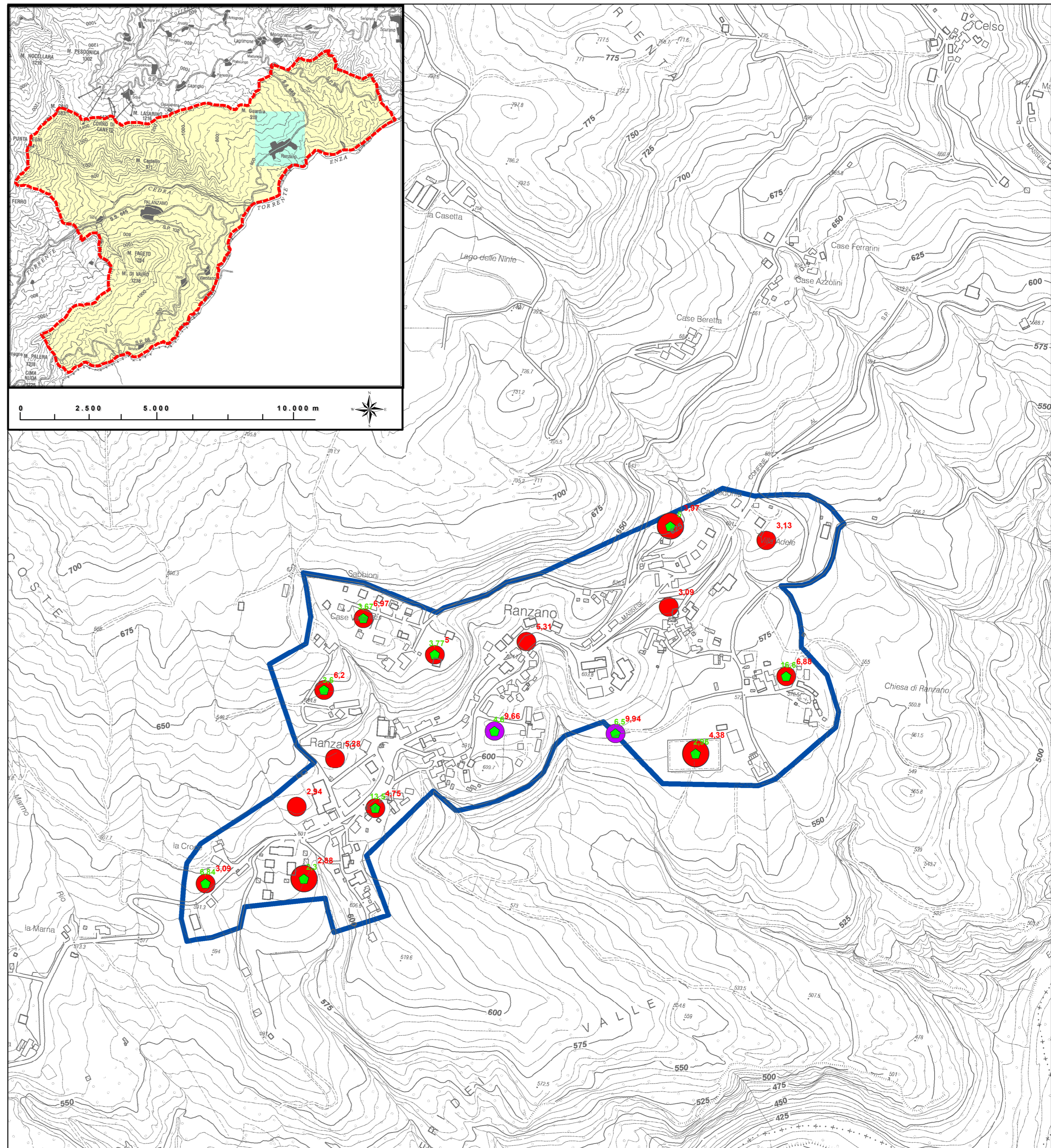
Carta delle frequenze naturali dei terreni

scala 1:5.000

Regione Emilia – Romagna
Comune di Palanzano
Ambito A_2 Ranzano



Regione	Soggetto realizzatore	Data
Emilia Romagna	<p>RAGGRUPPAMENTO TEMPORANEO DI PROFESSIONISTI</p> <p>Mandatario: EN GEO 3 s.r.l.</p> <p>Direttori tecnici: Dr. Geol. Carlo Caleffi Dr. Geol. Francesco Coruffi</p> <p>Mandatari: Dr. Geol. Marco Baldi Dr. Geol. Domenico Bianco Dr. Geol. Stefano Castagnetti Dr. Geol. Federico Madini Dr. Geol. Massimiliano Trauzzi</p>	Maggio 2013



Legenda

Area oggetto di studio

FREQUENZE NATURALI DEI TERRENI

Classi di frequenza (Hz)	
Nessun picco significativo	
$f_0 \leq 1$ Hz	
$1 \text{ Hz} < f_0 \leq 2$ Hz	
$2 \text{ Hz} < f_0 \leq 8$ Hz	
$f_0 > 8$ Hz	

FREQUENZA PRINCIPALE E RELATIVO VALORE (Hz)

- Ampiezza HSRV ≥ 3
- Ampiezza HSRV < 3
- FREQUENZA SECONDARIA (QUANDO PRESENTE) E RELATIVO VALORE (Hz)

