

# MICROZONAZIONE SISMICA

Carta delle Microzone omogenee  
in prospettiva sismica - Liv. 1

scala 1:10.000

Tavola 5

Regione Emilia Romagna

Comune di Parma

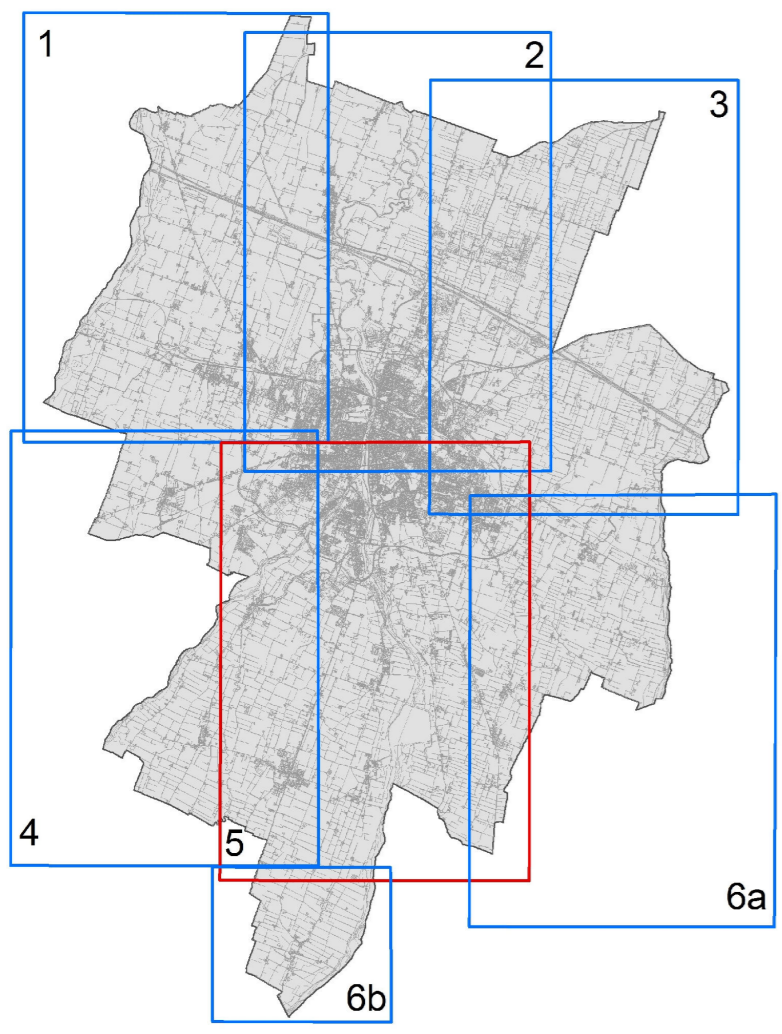
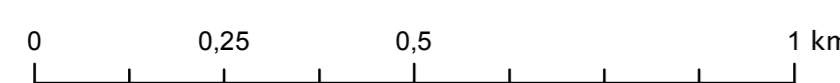


Regione 	Università di Parma Dipartimento di Fisica e Scienze della Terra Responsabile Scientifico e Progettista: Dr. Roberto Francesca	Data 20 dicembre 2016
	Comune di Parma Settore Lavori Pubblici e Patrimonio S.O. Sismica-Energetica S.O. Protezione Civile e Sicurezza	

## Legenda

- Confine comunale
- Zone stabili suscettibili di amplificazioni locali**
- 2001 - Terreni granulari ghiaiosi grossolani con coperture poltessiturali di spessore variabile da 0 a 3 metri
  - 2002 - Terreni granulari ghiaiosi grossolani con copertura coesiva limo-argillosa di spessore variabile da 3 a 10 metri
  - 2003 - Terreni granulari ghiaiosi grossolani con coperture poltessiturali di spessore variabile da 3 a 10 metri
  - 2004 - Terreni prevalentemente coesivi con strati granulari fini di spessore complessivo variabile da 10 a 20 metri su livelli ghiaiosi profondi
  - 2005 - Terreni coesivo-granulari limo-sabbiosi di spessore inferiore a 5 metri su livelli prevalentemente coesivi di spessore variabile da 10 a 20 metri a loro volta su livelli ghiaiosi profondi

- Zone di attenzione per le instabilità**
- 2006 - ZA - Zone di Attenzione per Liquefazione. Terreni coesivi argillosi di spessore massimo di 5 metri su terreni prevalentemente coesivi con lenti sabbiose significative entro i primi 15-20 metri su livelli ghiaiosi profondi
  - 2007 - ZA - Zone di Attenzione per Liquefazione. Terreni prevalentemente coesivi con lenti sabbiose significative entro i primi 15 a 20 metri su livelli ghiaiosi profondi



<b>Zona 2001</b>  Coperture poltessiturali, sabbie fini con limi inorganici Terreni granulari ghiaiosi grossolani	<b>Zona 2002</b>  Copertura coesiva limo-argillosa Terreni granulari ghiaiosi grossolani
<b>Zona 2003</b>  Sabbie fini con limi inorganici ed argilla Terreni granulari ghiaiosi grossolani	<b>Zona 2004</b>  Terreni prevalentemente coesivi con strati granulari fini Terreni granulari ghiaiosi grossolani
<b>Zona 2005</b>  Copertura di sabbie limose, miscela di sabbia e limo. Livelli coesivi limosi Terreni granulari ghiaiosi grossolani	<b>Zona 2006</b>  Coperture coesive argillose. Livelli coesivi limosi con lenti sabbiose significative entro i primi 15-20 m Terreni granulari ghiaiosi grossolani
<b>Zona 2007</b>  Terreni prevalentemente coesivi con lenti sabbiose significative entro i primi 15-20 m Terreni granulari ghiaiosi grossolani	

