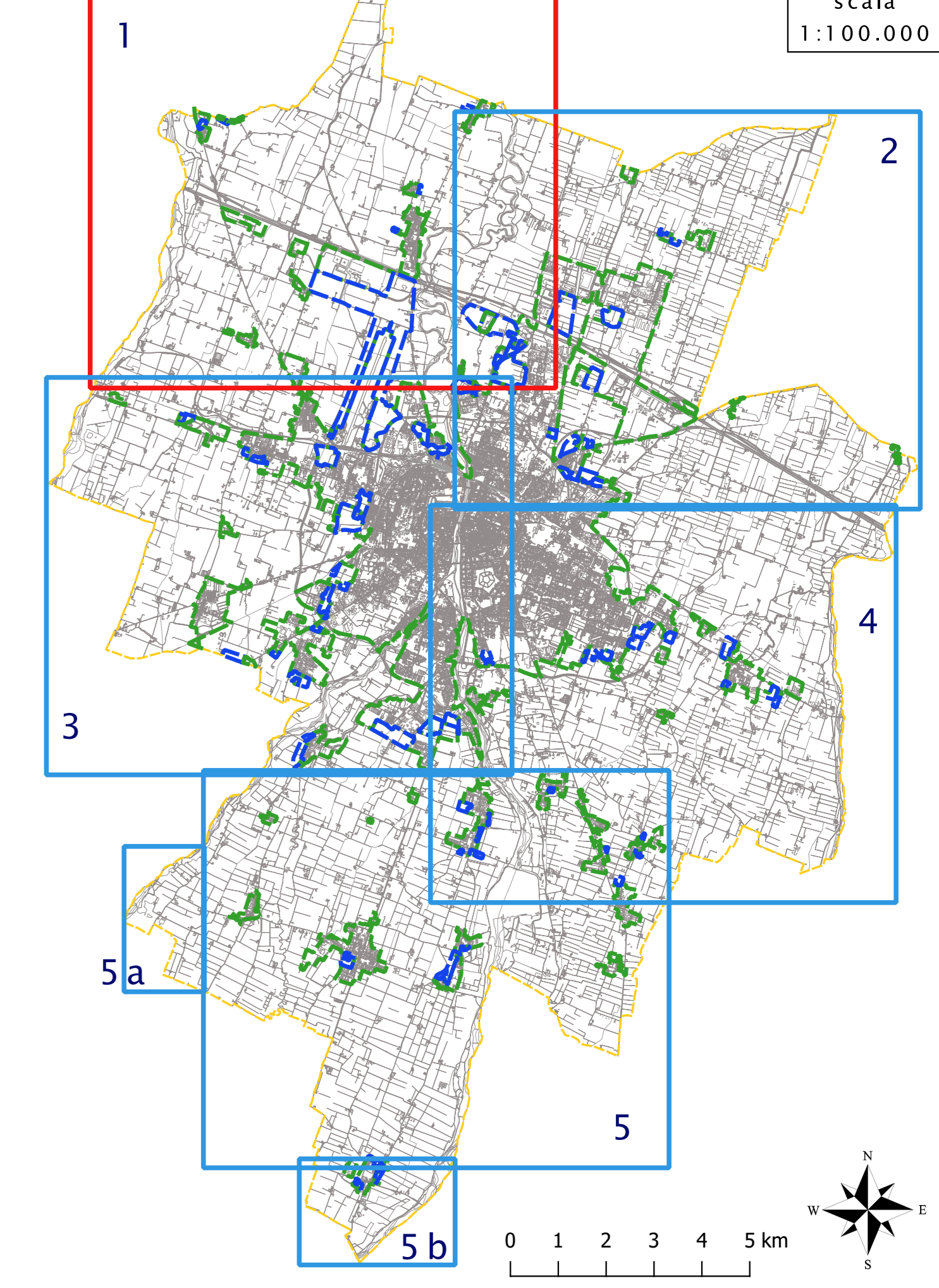


1

scala
1:100.000



Legenda

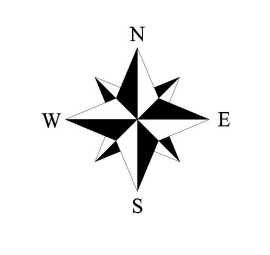
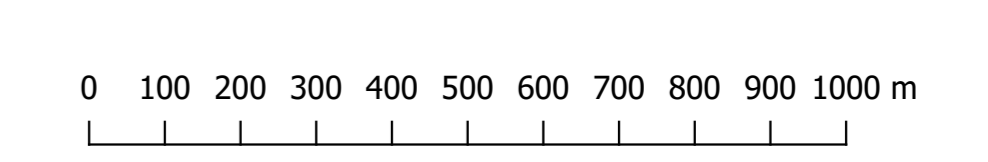
- Confine comunale
- Urbanizzazione**
- Territorio urbanizzabile
- Territorio urbanizzato

Zone stabili suscettibili di amplificazioni locali

- 2001** Zona 1: Terreni granulari ghiaiosi grossolani con coperture poliestrutturali di spessore variabile da 0 a 3 m.
- 2002** Zona 2: Terreni granulari ghiaiosi grossolani con copertura coesa limo-argillosa di spessore variabile da 3 a 10 m.
- 2003** Zona 3: Terreni granulari ghiaiosi grossolani con coperture poliestrutturali di spessore variabile da 3 a 10 m.
- 2004** Zona 4: Terreni prevalentemente coesivi con strati granulari fini di spessore complessivo variabile da 10 a 20 m su livelli ghiaiosi profondi.
- 2005** Zona 5: Terreni coesivo-granulari limo-sabbiosi di spessore inferiore a 5 m su livelli prevalentemente coesivi di spessore variabile da 10 a 20 m a loro volta su livelli ghiaiosi profondi.
- 2006** Zona 6: Terreni coesivi limoso-argillosi con torbe entro i primi 20-30 m su livelli ghiaiosi profondi.
- 2007** Zona 7: Terreni granulari ghiaiosi superficiali sopra livelli coesivi argillosi a loro volta su livelli ghiaiosi profondi.

Punti di misura di rumore ambientale

- Punto di misura di rumore sismico con indicazione del valore di F0



Attuazione dell'articolo 11 della legge 24 giugno 2009, n. 77

MICROZONAZIONE SISMICA
 Tav. 3a - Carta delle microzone omogenee in prospettiva sismica
 scala 1:10.000
 Regione Emilia-Romagna
 Comune di Parma



Regione Emilia-Romagna	Soggetto realizzatore Direzione tecnica Dott. Geol. Carlo Caleffi Dott. Geol. Francesco Cerutti Collaboratori Dott. Geol. Matteo Baisi Dott.ssa Alessandra Cantoni Dott. Geol. Alessandro Ferrari Dott.ssa Ing. Giulia Mainardi	Data Giugno 2018 MS3
---------------------------	---	---------------------------------------