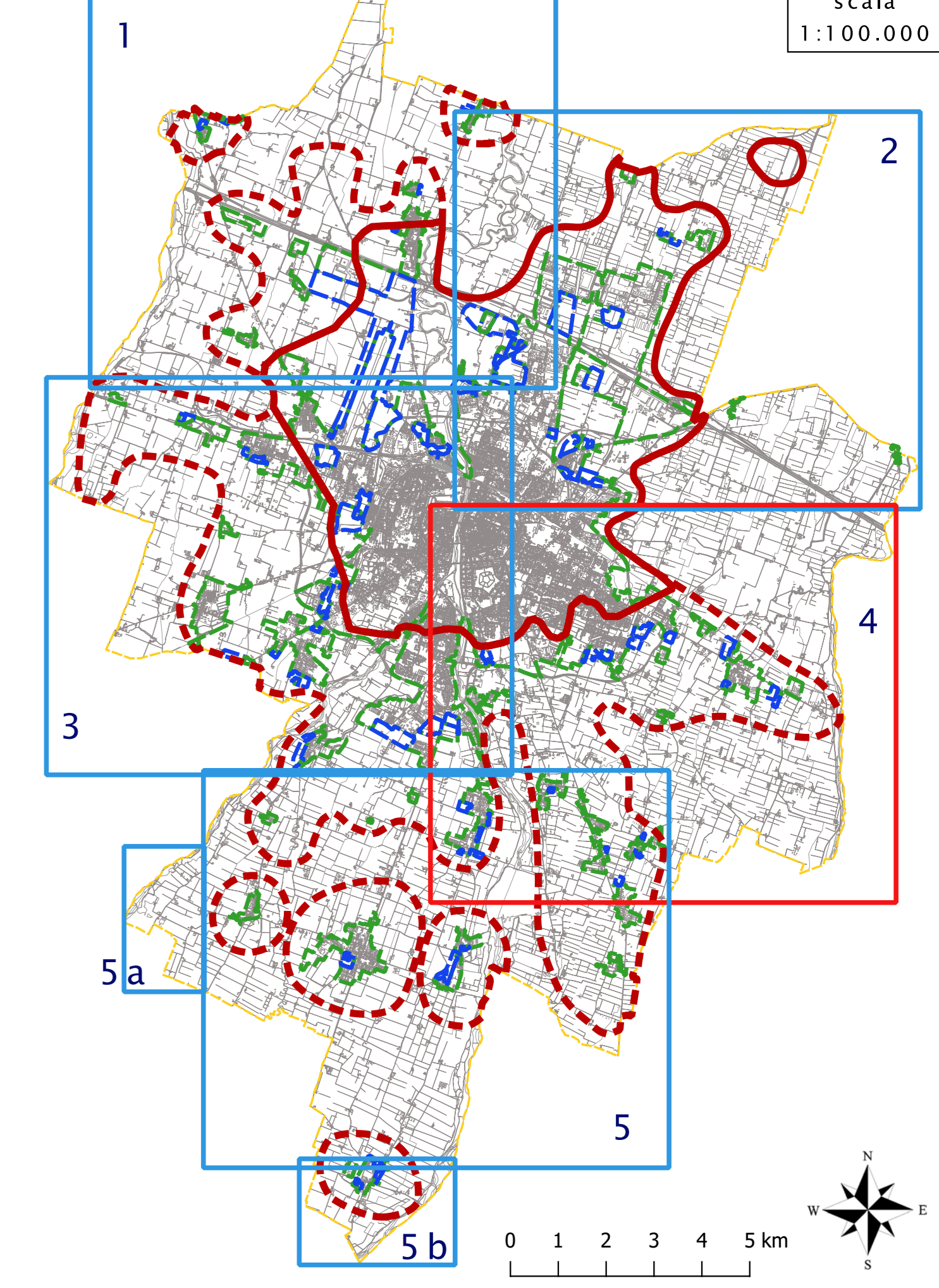


4

scala
1:100.000



Legenda

- Contine comunale
 - Urbanizzazione**
 - Territorio urbanizzabile
 - Territorio urbanizzato
 - Aree oggetto di microzonazione sismica**
 - di 2° livello
 - di 3° livello
 - Zone stabili suscettibili di amplifcazioni locali**
 - FA: $0.1 \leq 0.5 \leq 1.1 - 1.2$
 - FA: $0.1 \leq 0.5 \leq 1.3 - 1.4$
 - FA: $0.1 \leq 0.5 \leq 1.5 - 1.6$
 - FA: $0.1 \leq 0.5 \leq 1.7 - 1.8$
 - FA: $0.1 \leq 0.5 \leq 1.9 - 2.0$
 - FA: $0.1 \leq 0.5 \leq 2.1 - 2.2$
 - Verticale di verifica alla liquefazione con indicato il valore di IL**
 - $R_v \leq 2$
 - $2 < R_v \leq 3$
- 0 100 200 300 400 500 600 700 800 900 1000 m



MICROZONAZIONE SISMICA
 Tav. 6d - Carta di microzonazione
 sismica FA $0.1 \leq 0.5 \leq$
 scala 1:10.000
 Regione Emilia-Romagna
 Comune di Parma



Regione Emilia-Romagna	Soggetto realizzatore EN GEO S.p.A. www.engeo.it Direzione tecnica Dott. Geol. Carlo Caleffi Dott. Geol. Francesco Cerutti Collaboratori Dott. Geol. Matteo Baisi Dott.ssa Alessandra Cantoni Dott. Geol. Alessandro Ferrari Dott.ssa Ing. Giulia Mainardi	Data Giugno 2018
---------------------------	--	---------------------

MS3