

Legenda

- Confine comunale
- Urbanizzazione**
 - Territorio urbanizzabile
 - Territorio urbanizzato
- Aree oggetto di microzonazione sismica**
 - di 1° livello
 - di 2° livello
- Zone stabili**
 - FA_{IS} 0,5 - 1,5 s < 1,0

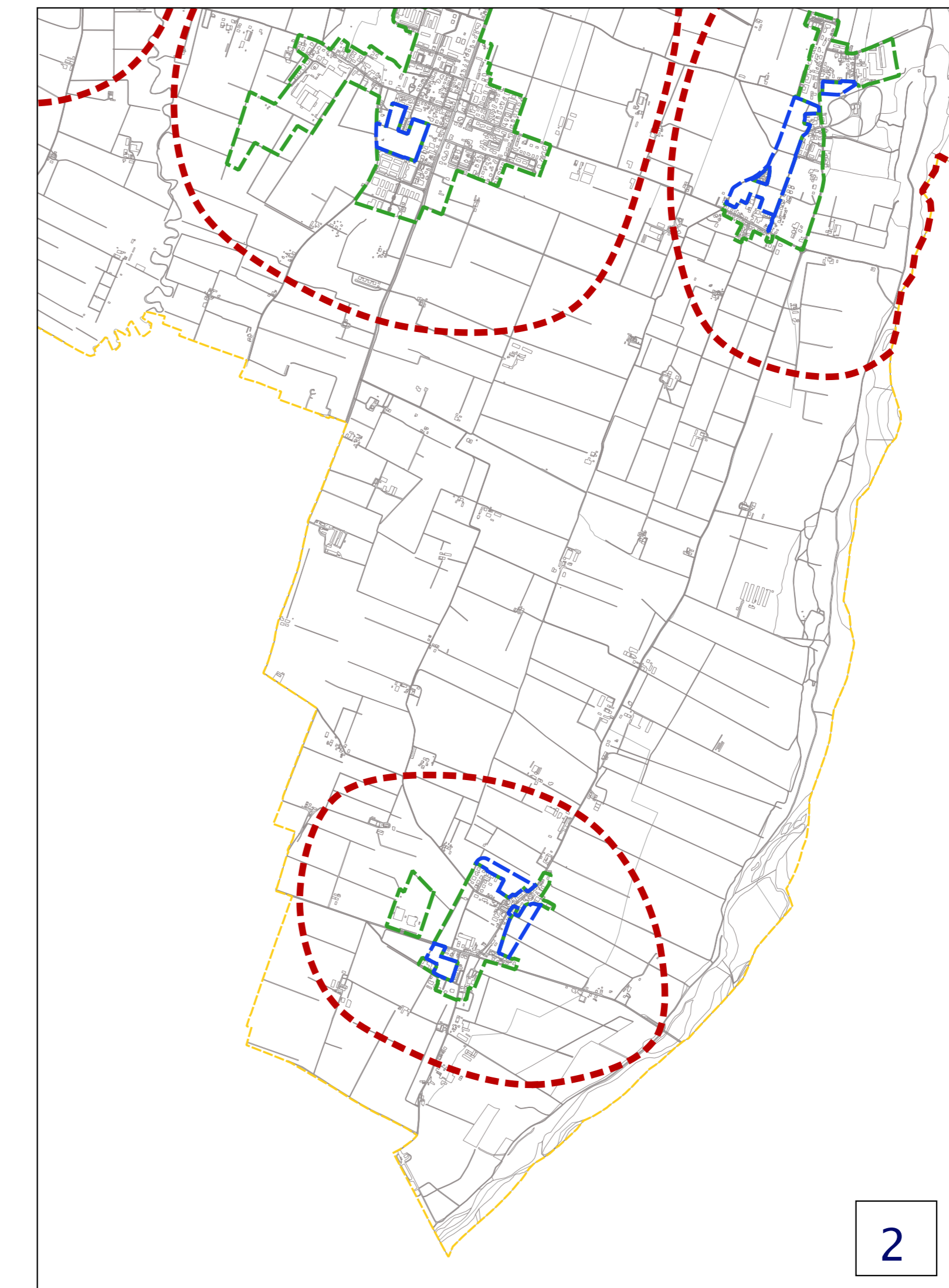
Zone stabili suscettibili di amplificazioni locali

- FA_{IS} 0,5 - 1,5 s < 1,1 - 1,2
- FA_{IS} 0,5 - 1,5 s < 1,3 - 1,4
- FA_{IS} 0,5 - 1,5 s < 1,5 - 1,6
- FA_{IS} 0,5 - 1,5 s < 1,7 - 1,8
- FA_{IS} 0,5 - 1,5 s < 1,9 - 2,0
- FA_{IS} 0,5 - 1,5 s < 2,1 - 2,2
- FA_{IS} 0,5 - 1,5 s < 2,3 - 2,4
- FA_{IS} 0,5 - 1,5 s < 2,5 - 3,0
- FA_{IS} 0,5 - 1,5 s < 3,1 - 3,5

Verticale di verifica alla liquefazione con indicato il valore di IL

- IL < 2
- 2 < IL < 5

0 1 2 3 4 Km



Attuazione dell'articolo 11 della legge 24 giugno 2009, n. 77

MICROZONAZIONE SISMICA

Carta di microzonazione sismica

FA_{IS} 0,5 - 1,5 s
scala 1:25.000

Regione Emilia-Romagna
Comune di Parma

Regione Emilia-Romagna
 Soggetto realizzatore: EN GEO S.p.A.
 Direzione tecnica: Dott. Geol. Carlo Caleffi, Dott. Geol. Francesco Cerutti, Collaboratori, Dott. Geol. Matteo Baisi, Dott.ssa Alessandra Cantoni, Dott. Geol. Alessandro Ferrari, Dott.ssa Ing. Giulia Mainardi
 Data: Giugno 2018

MS3