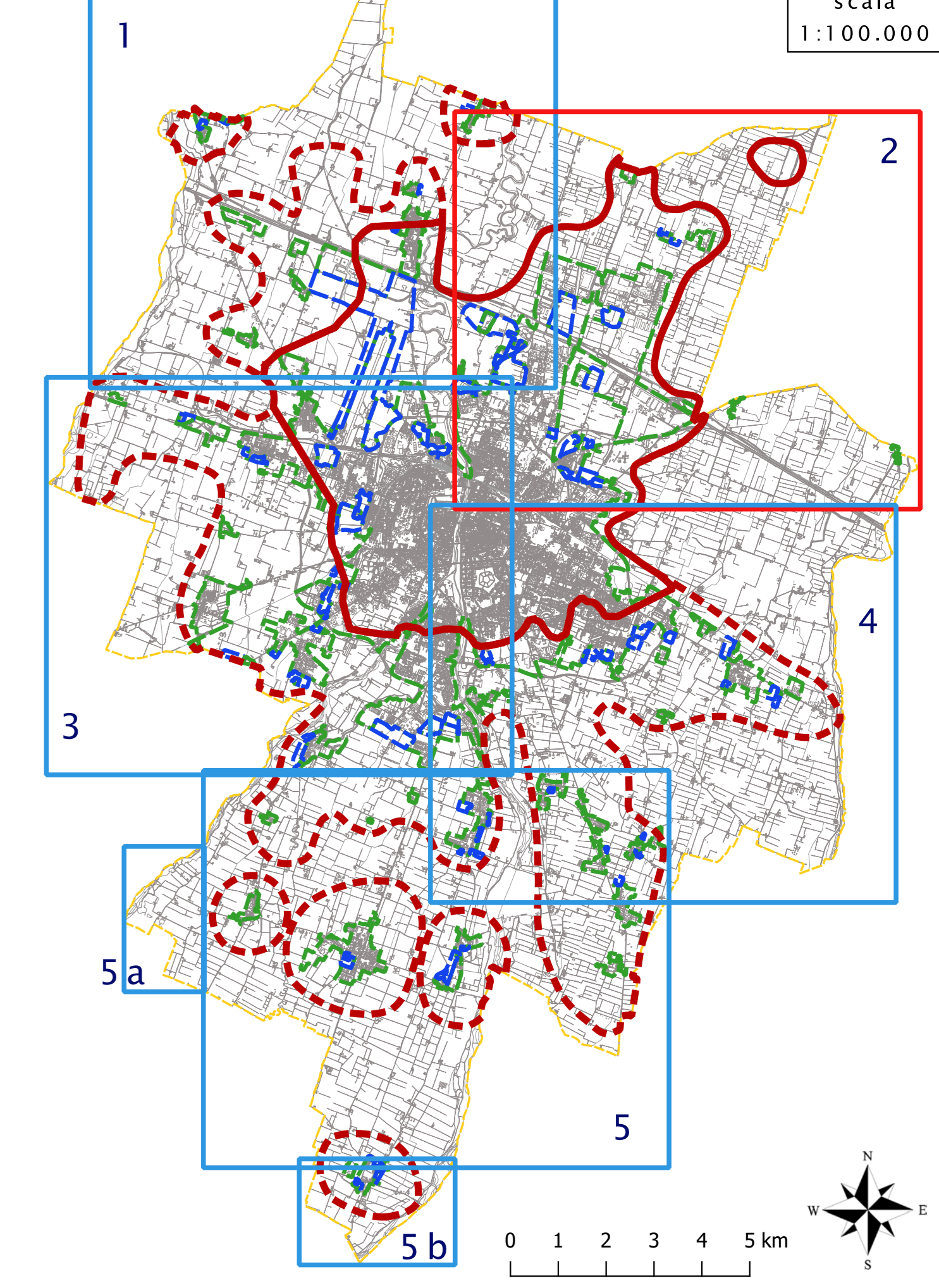


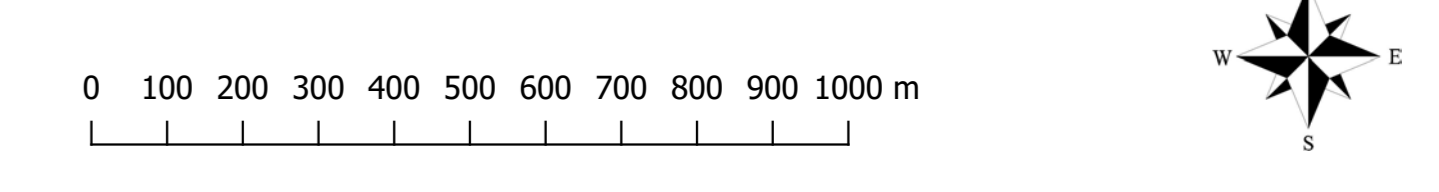
2

scala
1:100.000



Legenda

Contine comunale	Zone stabili suscettibili di amplificazione locali
Urbanizzazione	FA _{IS} 0,5 - 1,5 s - 1,3 - 1,2
Territorio urbanizzabile	FA _{IS} 0,5 - 1,5 s - 1,3 - 1,4
Territorio urbanizzato	FA _{IS} 0,5 - 1,5 s - 1,5 - 1,6
Aree oggetto di microzonazione sismica	FA _{IS} 0,5 - 1,5 s - 1,7 - 1,8
di 2° livello	FA _{IS} 0,5 - 1,5 s - 1,9 - 2,0
di 3° livello	FA _{IS} 0,5 - 1,5 s - 2,1 - 2,2
Zone stabili	FA _{IS} 0,5 - 1,5 s - 2,3 - 2,4
FA _{IS} 0,5 - 1,5 s - 1,0	FA _{IS} 0,5 - 1,5 s - 2,5 - 3,0
	FA _{IS} 0,5 - 1,5 s - 3,1 - 3,5
	Verticale di verifica alla liquefazione con indicato il valore di IL
	IL <= 2
	2 < IL <= 5



Attuazione dell'articolo 11 della legge 24 giugno 2009, n. 77

MICROZONAZIONE SISMICA
 Tav. 8b - Carta di microzonazione sismica FA_{IS} 0,5 - 1,5 s
 scala 1:10.000
 Regione Emilia-Romagna
 Comune di Parma



Regione Emilia-Romagna	Soggetto realizzatore EN GEO S.p.A. www.engeo.it Direzione tecnica Dott. Geol. Carlo Caleffi Dott. Geol. Francesco Cerutti Collaboratori Dott. Geol. Matteo Baisi Dott.ssa Alessandra Cantoni Dott. Geol. Alessandro Ferrari Dott.ssa Ing. Giulia Mainardi	Data Giugno 2018
---------------------------	--	---------------------

MS3