



PROTEZIONE CIVILE
Presidenza del Consiglio dei Ministri
Dipartimento della Protezione Civile



Regione Emilia-Romagna



CONFERENZA DELLE REGIONI E
DELLE PROVINCE AUTONOME

Attuazione dell'articolo 11 della legge 24 giugno 2009, n. 77

MICROZONAZIONE SISMICA Carta Geologico - Tecnica

scala 1:5.000

Regione Emilia - Romagna
Comune di Pellegrino Parmense



Regione	RAGGRUPPAMENTO TEMPORANEO DI PROFESSIONISTI Mandatario:	Data
Emilia Romagna	 EN GEO S.p.A. www.enggeo.it Diretori tecnici: Dr. Geol. Carlo Caleffi Dr. Geol. Francesco Cerutti Mandanti: Dr. Geol. Marco Baldi Dr. Geol. Domenico Bianco Dr. Geol. Stefano Castagnetti Dr. Geol. Massimiliano Trauzzi Collaboratori: Dr. Geol. Alessandro Ferrari Dr. Geol. Federico Madini	Settembre 2016

Legenda

Area oggetto di studio

Terreni di copertura

GPes Depositi fluviali costituiti da ghiaie pulite con granulometria poco assortita, miscela di ghiaie e sabbie

GCtf Depositi terrazzati costituiti da ghiaie argillose, miscela di ghiaia, sabbia e argilla

MLec Coperture detritiche costituite da limi inorganici, farina di roccia, sabbie fini limose o argillose, limi argillosi di bassa plasticità

Substrato geologico

ALS Alternanza di litotipi, stratificato

Instabilità di versante

Scorrimento - attiva

Colata - attiva

Complessa - attiva

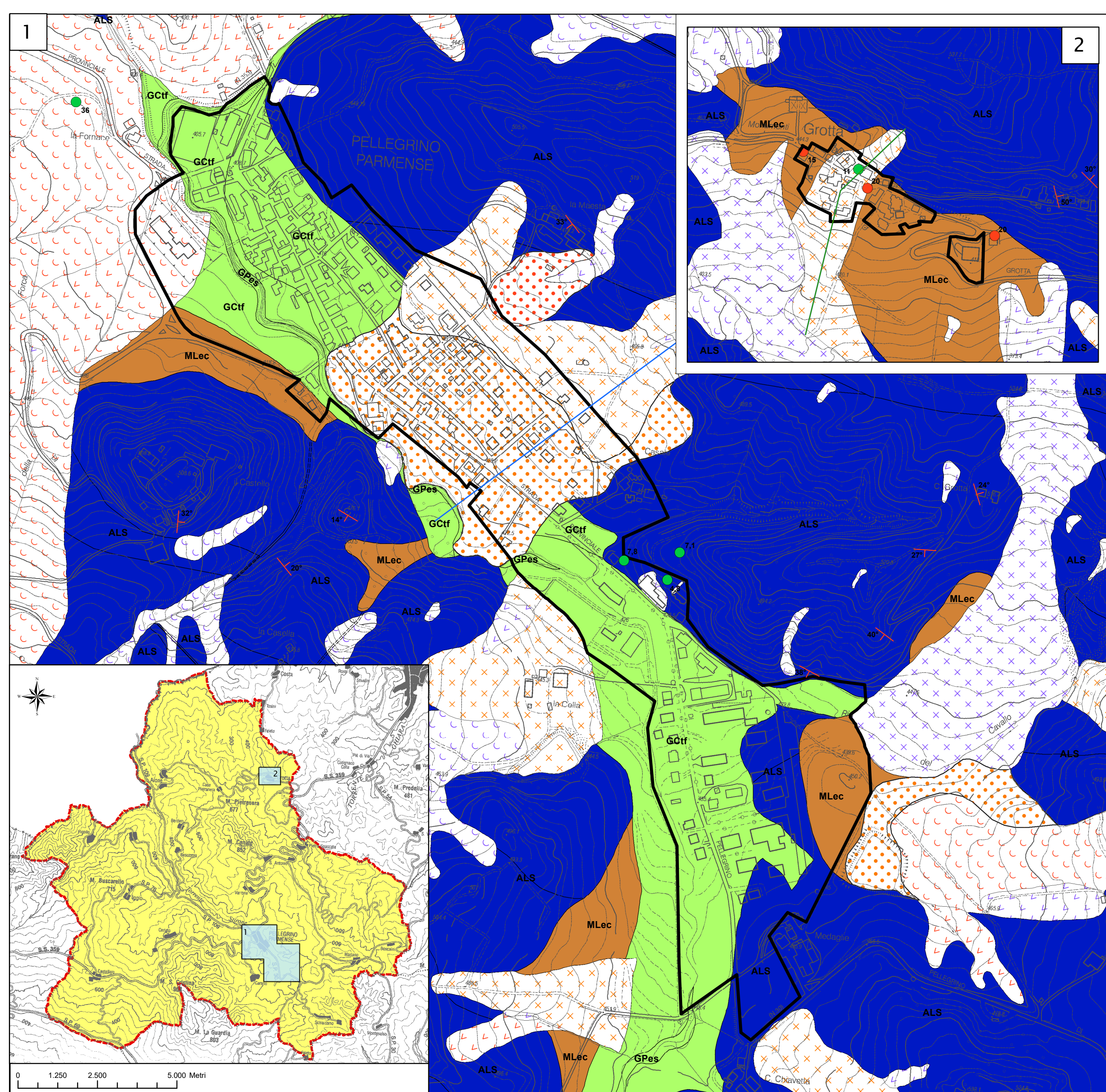
Scorrimento - quiescente

Colata - quiescente

Complessa - quiescente

Non definita - quiescente

Non definita - inattiva



Elementi tettonico strutturali

Faglia con cinematismo non definito non attiva certa

Faglia con cinematismo non definito non attiva incerta

Elementi geologici e idrogeologici

14° Giacitura strati

10 Pozzo o sondaggio che ha raggiunto il substrato geologico (profondità in m)

10 Pozzo o sondaggio che non ha raggiunto il substrato geologico (profondità in m)

Traccia di sezione geologica rappresentativa del modello del sottosuolo

0 100 200 400 m