

**LEGENDA**

- Perimetro ambito comunale

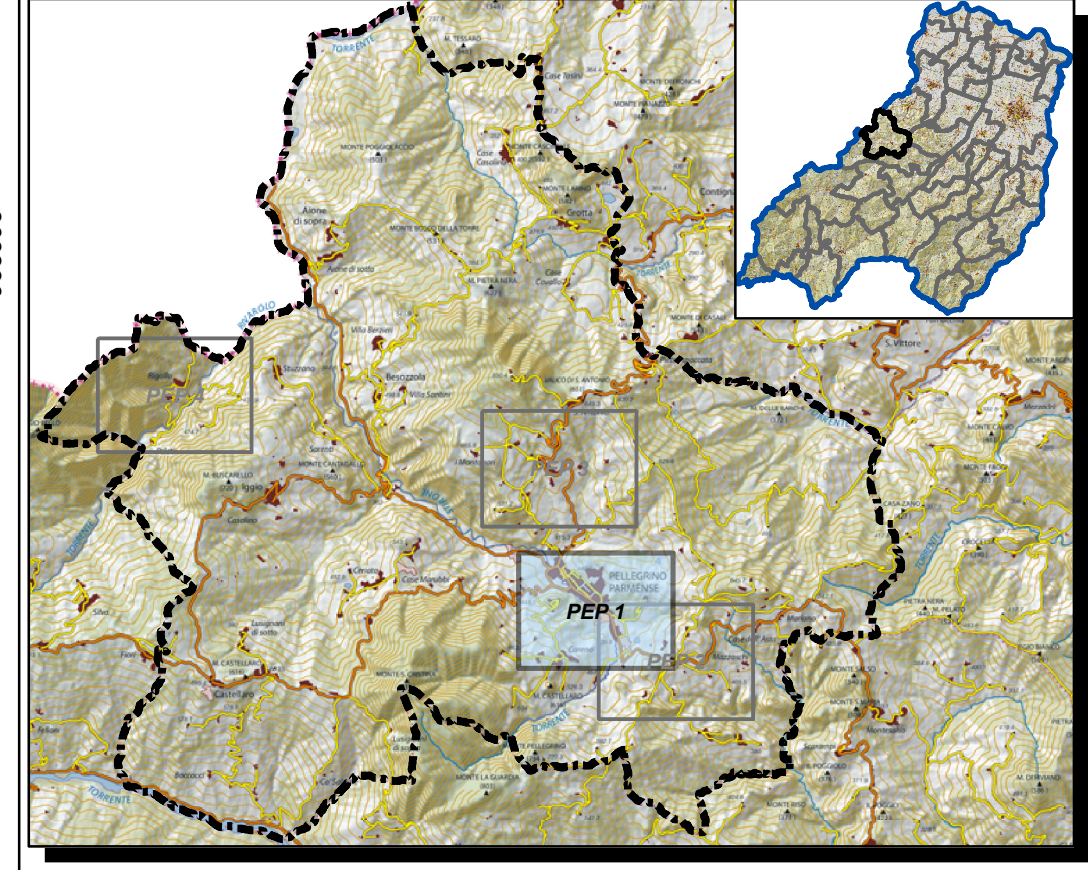
**PROVE GEONOSTICHE PREGRESSE**

- PEP\_O\_1\_17 Saggio con escavatore meccanico
- PEP\_O\_1\_18 Prova sismica passiva (HVSR)

**PROVE GEONOSTICHE ESEGUITE A CORREDO DELLO STUDIO**

PROVA	CODICE PROVA	CLASSE DI QUALITÀ DELLA PROVA
PEP_N_1_11	A1	▲
	B1	●
	B2	●

A1: Prova affidabile che presenta almeno un piccolo chiaro  
 B1: Prova da interpretare che presenta almeno un piccolo chiaro  
 B2: Prova da interpretare che non presenta piccoli chiari



**COMUNE DI PELLEGRINO PARMENSE**

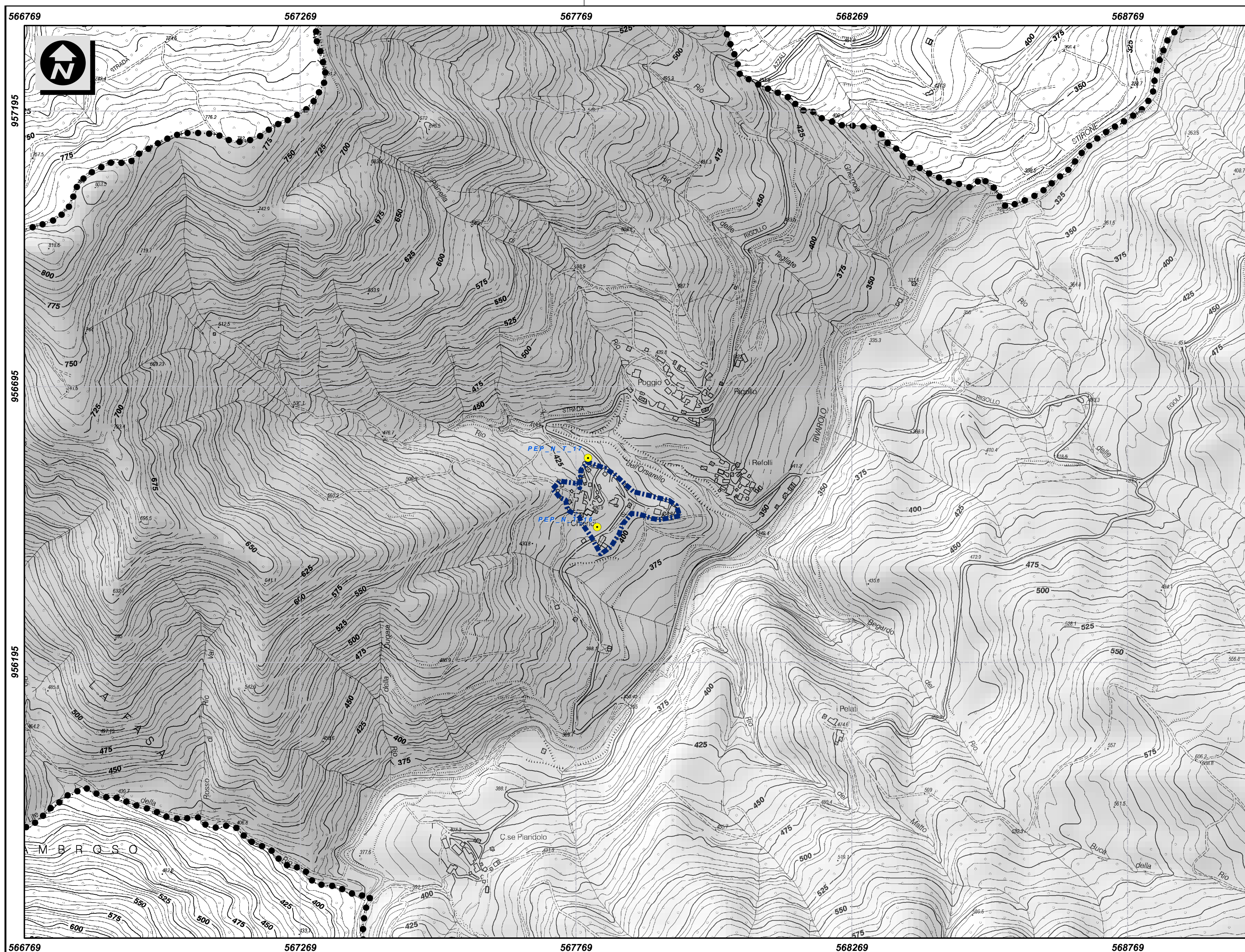
Data: Gennaio 2012

STUDIO DI MICROZONAZIONE SISMICA (PRIMO E SECONDO LIVELLO DI APPROFONDIMENTO), DI CUI ALL'ORDINANZA DEL PRESIDENTE DEL CONSIGLIO DEI MINISTRI N. 3067/2010, E S.M.I. E DECRETO N. 8422 DEL 10 DICEMBRE 2010 DEL CAPO DEL DIPARTIMENTO DELLA PROTEZIONE CIVILE.

AMBITO COMUNALE n° 1 - PELLEGRINO CAPUOLUOGO

Tav. 1a - Carta delle indagini  
Scala 1:5.000

Doc. Geol. Federico Mealli  
 Dott. Geol. Massimiliano Traversi  
 Strada 102/B, 41014 Pellegrino Parmense (PR) - Tel. 0521/542424



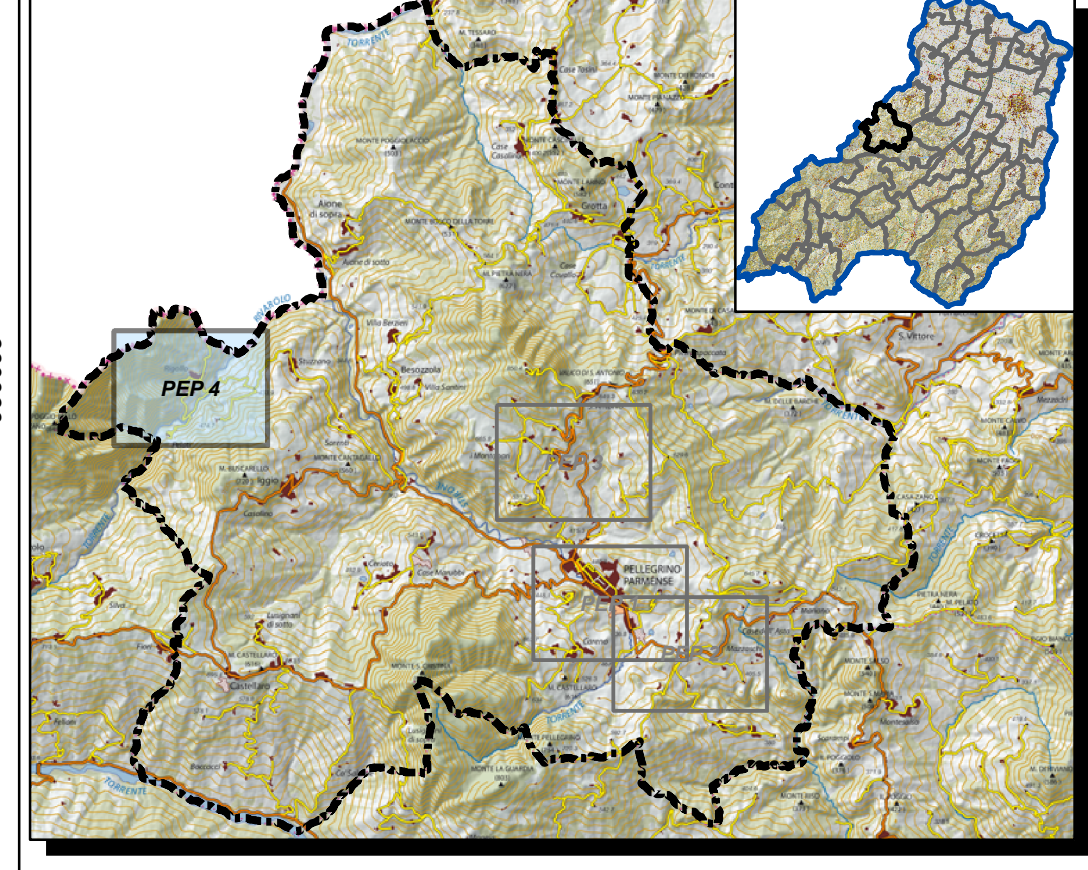
**LEGENDA**

- Confine comunale
- Perimetro ambito comunale

**PROVE GEONOSTICHE ESEGUITE A CORREDO DELLO STUDIO**

PROVA	CODICE PROVA	CLASSE DI QUALITÀ DELLA PROVA
PEP_N_1_11	A1	▲
	B1	●
	B2	●

A1: Prova affidabile che presenta almeno un piccolo chiaro  
 B1: Prova da interpretare che presenta almeno un piccolo chiaro  
 B2: Prova da interpretare che non presenta piccoli chiari



**COMUNE DI PELLEGRINO PARMENSE**

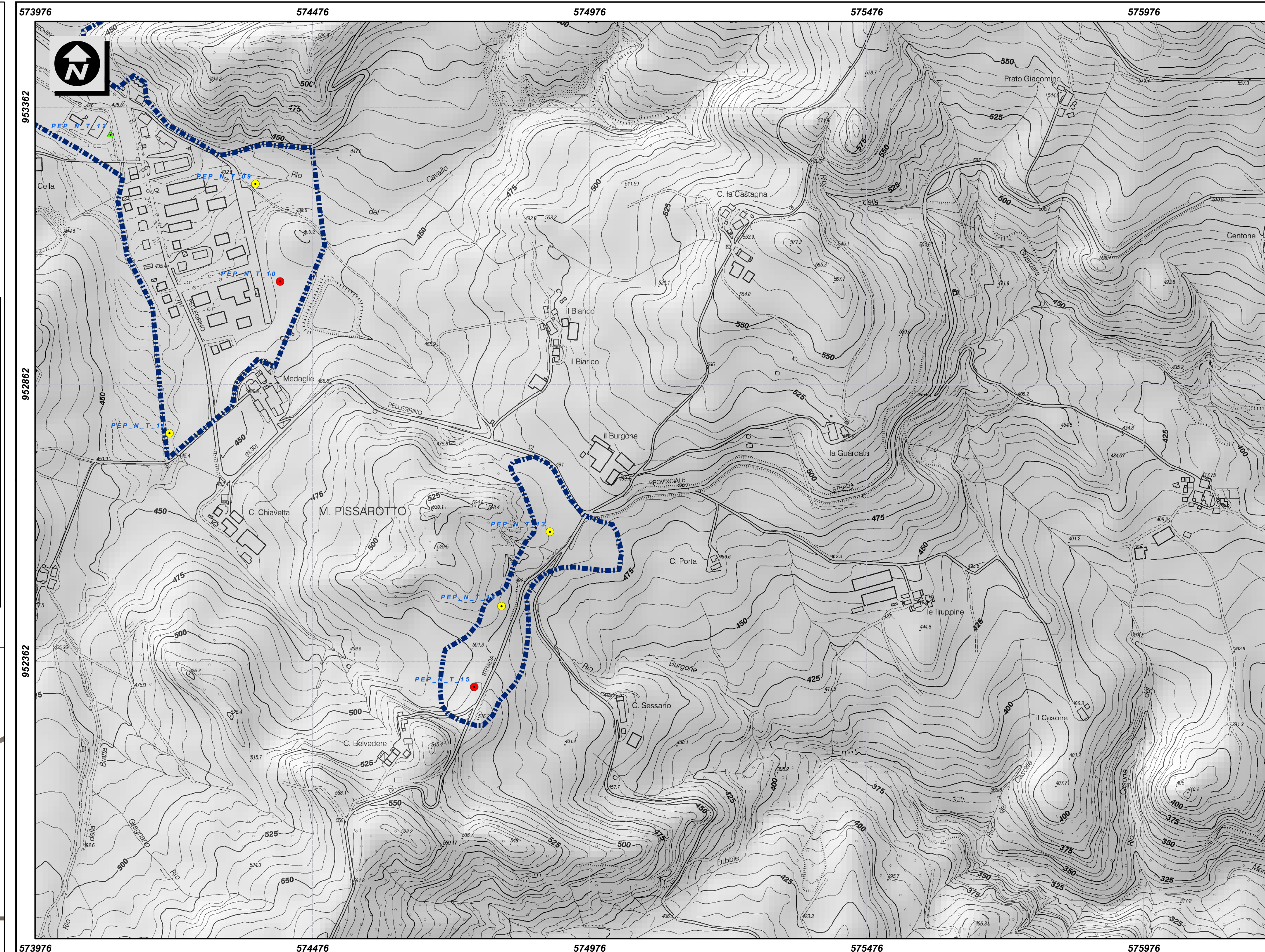
Data: Gennaio 2012

STUDIO DI MICROZONAZIONE SISMICA (PRIMO E SECONDO LIVELLO DI APPROFONDIMENTO), DI CUI ALL'ORDINANZA DEL PRESIDENTE DEL CONSIGLIO DEI MINISTRI N. 3067/2010, E S.M.I. E DECRETO N. 8422 DEL 10 DICEMBRE 2010 DEL CAPO DEL DIPARTIMENTO DELLA PROTEZIONE CIVILE.

AMBITO COMUNALE n° 4 - RIGOLDO

Tav. 1d - Carta delle indagini  
Scala 1:5.000

Doc. Geol. Federico Mealli  
 Dott. Geol. Massimiliano Traversi  
 Strada 102/B, 41014 Pellegrino Parmense (PR) - Tel. 0521/542424



**LEGENDA**

- Perimetro ambito comunale

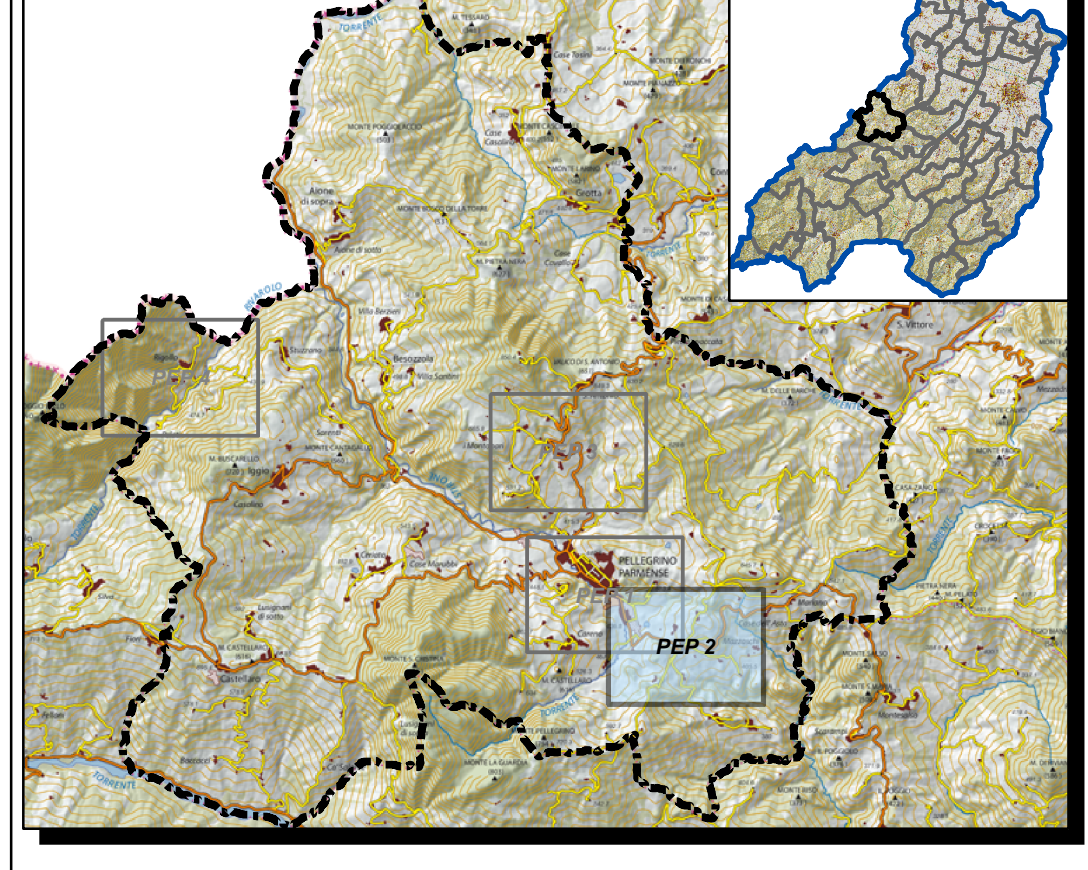
**PROVE GEONOSTICHE PREGRESSE**

- PEP\_O\_1\_17 Saggio con escavatore meccanico

**PROVE GEONOSTICHE ESEGUITE A CORREDO DELLO STUDIO**

PROVA	CODICE PROVA	CLASSE DI QUALITÀ DELLA PROVA
PEP_N_1_11	A1	▲
	B1	●
	B2	●

A1: Prova affidabile che presenta almeno un piccolo chiaro  
 B1: Prova da interpretare che presenta almeno un piccolo chiaro  
 B2: Prova da interpretare che non presenta piccoli chiari



**COMUNE DI PELLEGRINO PARMENSE**

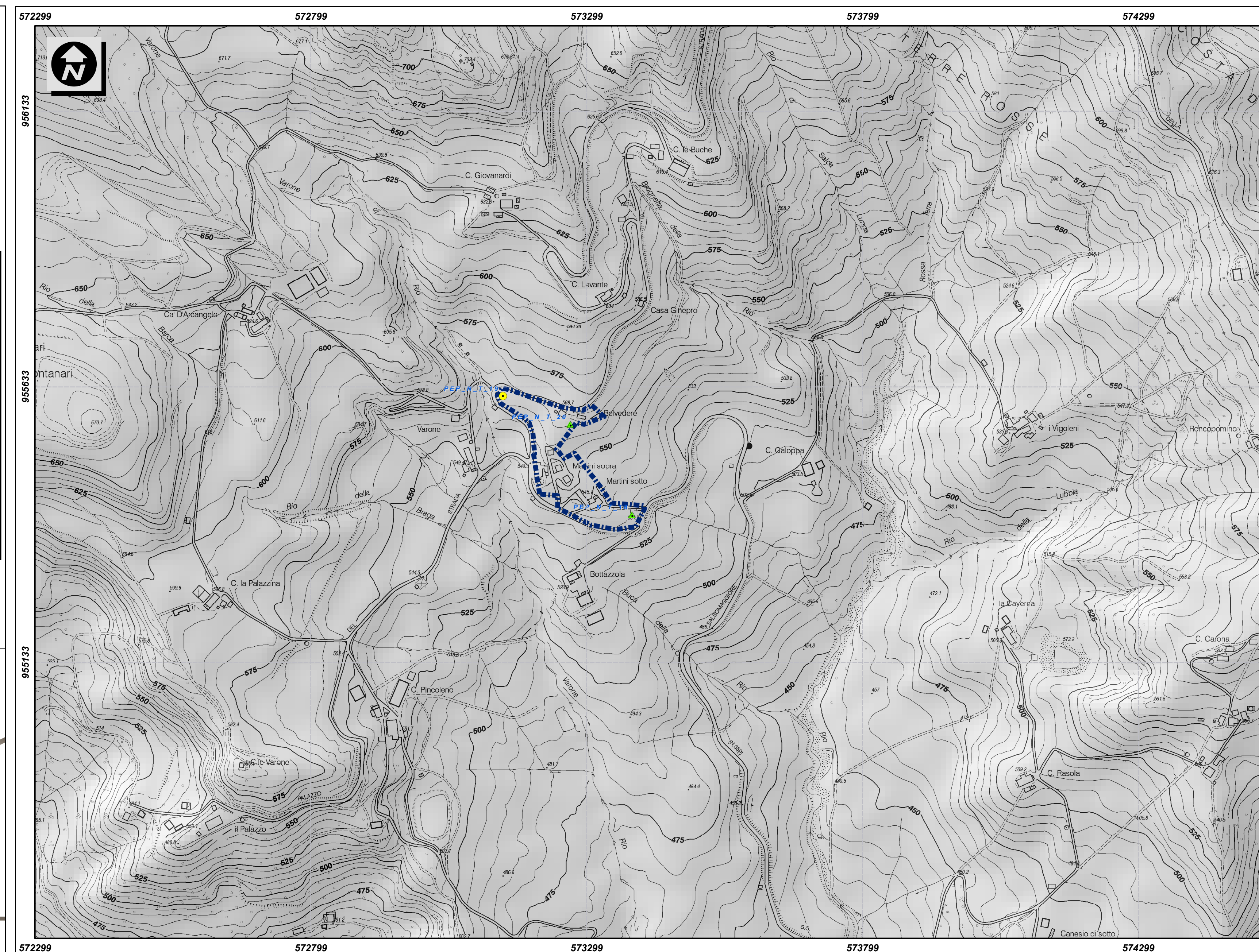
Data: Gennaio 2012

STUDIO DI MICROZONAZIONE SISMICA (PRIMO E SECONDO LIVELLO DI APPROFONDIMENTO), DI CUI ALL'ORDINANZA DEL PRESIDENTE DEL CONSIGLIO DEI MINISTRI N. 3067/2010, E S.M.I. E DECRETO N. 8422 DEL 10 DICEMBRE 2010 DEL CAPO DEL DIPARTIMENTO DELLA PROTEZIONE CIVILE.

AMBITO COMUNALE n° 2 - BELVEDERE

Tav. 1b - Carta delle indagini  
Scala 1:5.000

Doc. Geol. Federico Mealli  
 Dott. Geol. Massimiliano Traversi  
 Strada 102/B, 41014 Pellegrino Parmense (PR) - Tel. 0521/542424



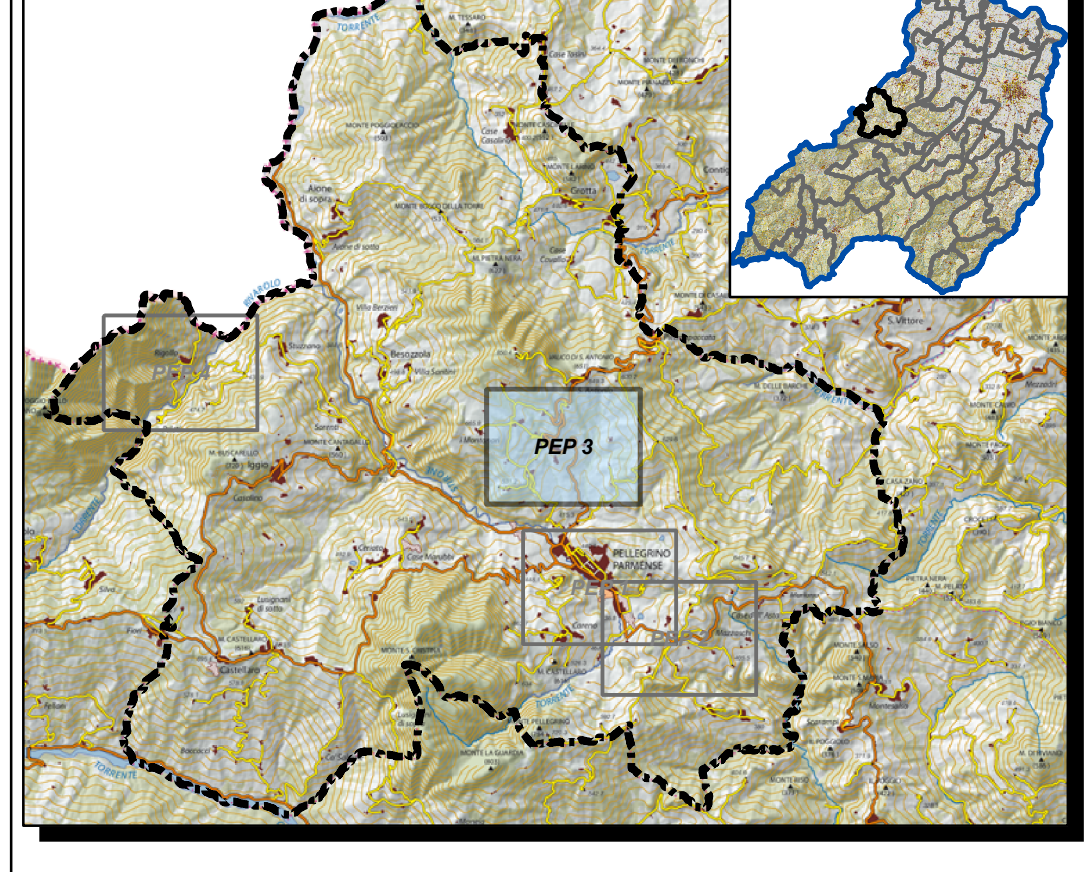
**LEGENDA**

- Perimetro ambito comunale

**PROVE GEONOSTICHE ESEGUITE A CORREDO DELLO STUDIO**

PROVA	CODICE PROVA	CLASSE DI QUALITÀ DELLA PROVA
PEP_N_1_11	A1	▲
	B1	●
	B2	●

A1: Prova affidabile che presenta almeno un piccolo chiaro  
 B1: Prova da interpretare che presenta almeno un piccolo chiaro  
 B2: Prova da interpretare che non presenta piccoli chiari



**COMUNE DI PELLEGRINO PARMENSE**

Data: Gennaio 2012

STUDIO DI MICROZONAZIONE SISMICA (PRIMO E SECONDO LIVELLO DI APPROFONDIMENTO), DI CUI ALL'ORDINANZA DEL PRESIDENTE DEL CONSIGLIO DEI MINISTRI N. 3067/2010, E S.M.I. E DECRETO N. 8422 DEL 10 DICEMBRE 2010 DEL CAPO DEL DIPARTIMENTO DELLA PROTEZIONE CIVILE.

AMBITO COMUNALE n° 3 - VARONE

Tav. 1c - Carta delle indagini  
Scala 1:5.000

Doc. Geol. Federico Mealli  
 Dott. Geol. Massimiliano Traversi  
 Strada 102/B, 41014 Pellegrino Parmense (PR) - Tel. 0521/542424