

LEGENDA

Perimetro ambito comunale

GEOLOGIA

- Deposito di frana attiva
- Deposito di frana quiescente
- Deposito di versante ed alluvio-colluviale
- Deposito alluvionale in evoluzione
- Subintorno di Ravenna
- Unità di Modena
- Marna di Antognola
- Marna di Antognola - membro arenaceo di Montebello
- Formazione di Ranzano - membro di Varano de' Melegari - iliticofes arenaceo - conglomeratica
- Flysch di Monte Cassio
- Argille varicolori di Cassio

CLASSI DI FREQUENZA

Nessun picco significativo

$f < 0,5 \text{ Hz}$	Red
$0,5 \text{ Hz} < f < 1 \text{ Hz}$	Orange
$1 \text{ Hz} < f < 2 \text{ Hz}$	Yellow
$2 \text{ Hz} < f < 3 \text{ Hz}$	Light Green
$3 \text{ Hz} < f < 5 \text{ Hz}$	Green
$5 \text{ Hz} < f < 8 \text{ Hz}$	Blue
$f > 8 \text{ Hz}$	Purple

3, 7, 2 \bigcirc Ampiezza del picco HVSR < 3
(a fianco è riportato il valore della frequenza fondamentale in Hz)

4, 3, 8 \bigcirc Ampiezza del picco HVSR > 3
(a fianco è riportato il valore della frequenza fondamentale in Hz)

1, 2, 1 \blacksquare Frequenza secondaria
(a fianco è riportato il valore della frequenza in Hz)

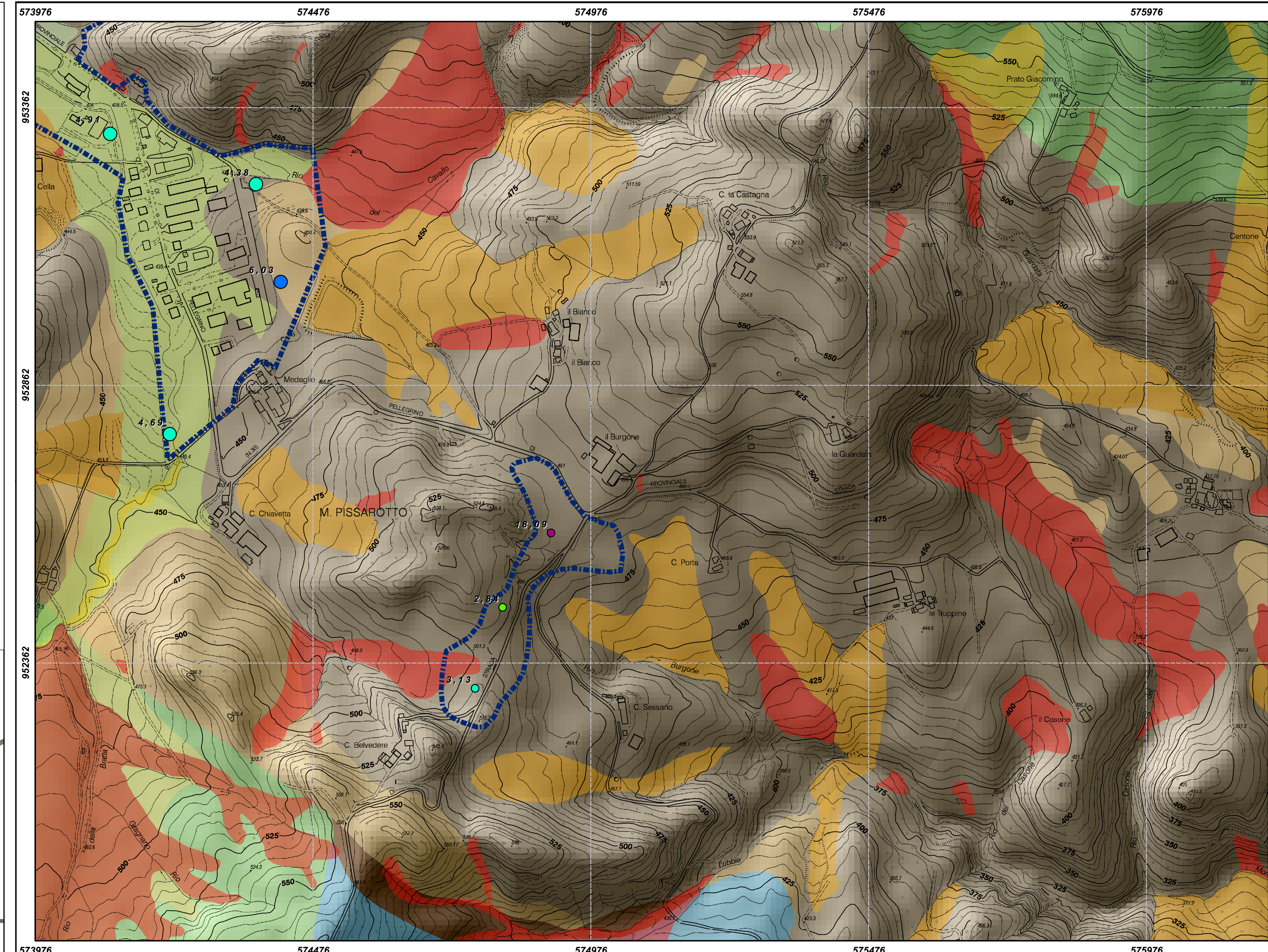
Comune di Pellegrino Parmense
Data: Gennaio 2012

STUDIO DI MICROZONAZIONE SISMICA (PRIMO E SECONDO LIVELLO DI APPROFONDIMENTO), DI CUI ALL'ORDINANZA DEL PRESIDENTE DEL CONSIGLIO DEI MINISTRI N. 3907/2010, E S.M.I. E DECRETO N. 8422 DEL 10 DICEMBRE 2010 DEL CAPO DEL DIPARTIMENTO DELLA PROTEZIONE CIVILE.

AMBITO COMUNALE n° 1 - PELLEGRINO CAPOLUOGO

Tav. 3a - Carta delle frequenze naturali dei terreni
Scala 1:5.000

Dot. Geol. Federico Meoni
Dot. Geol. Massimiliano Traversi
Via S. Angelo, 22 - 43017 Pellegrino Parmense (PR) Tel. 0524562444



LEGENDA

Perimetro ambito comunale

GEOLOGIA

- Deposito di frana attiva
- Deposito di frana quiescente
- Deposito di versante ed alluvio-colluviale
- Deposito alluvionale in evoluzione
- Subintorno di Ravenna
- Unità di Modena
- Marna di Antognola
- Marna di Antognola - membro arenaceo di Montebello
- Formazione di Ranzano - membro di Varano de' Melegari - iliticofes arenaceo - conglomeratica
- Marna di Monte Piasco
- Flysch di Monte Cassio
- Argille varicolori di Cassio

CLASSI DI FREQUENZA

Nessun picco significativo

$f < 0,5 \text{ Hz}$	Red
$0,5 \text{ Hz} < f < 1 \text{ Hz}$	Orange
$1 \text{ Hz} < f < 2 \text{ Hz}$	Yellow
$2 \text{ Hz} < f < 3 \text{ Hz}$	Light Green
$3 \text{ Hz} < f < 5 \text{ Hz}$	Green
$5 \text{ Hz} < f < 8 \text{ Hz}$	Blue
$f > 8 \text{ Hz}$	Purple

3, 7, 2 \bigcirc Ampiezza del picco HVSR < 3
(a fianco è riportato il valore della frequenza fondamentale in Hz)

4, 3, 8 \bigcirc Ampiezza del picco HVSR > 3
(a fianco è riportato il valore della frequenza fondamentale in Hz)

1, 2, 1 \blacksquare Frequenza secondaria
(a fianco è riportato il valore della frequenza in Hz)

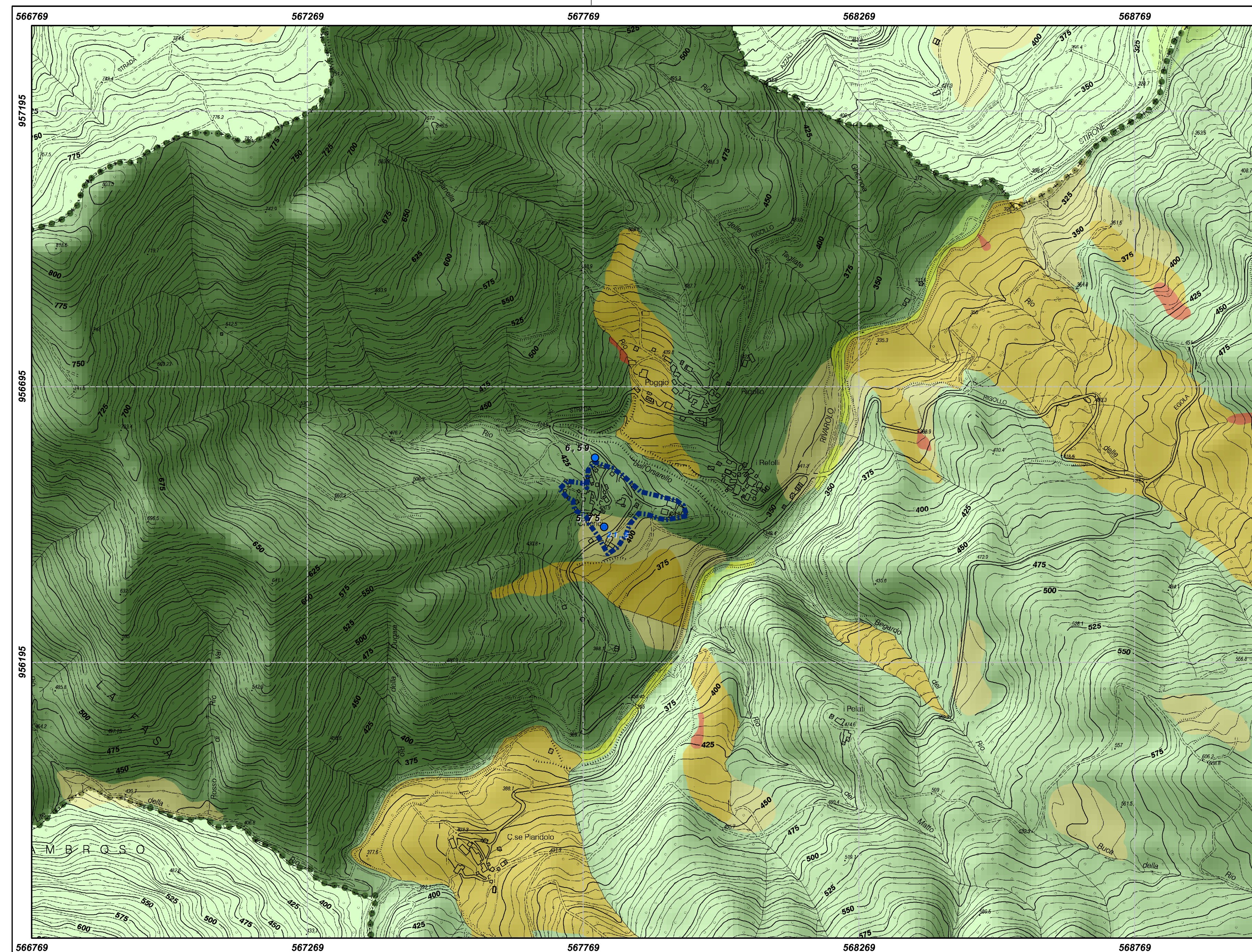
Comune di Pellegrino Parmense
Data: Gennaio 2012

STUDIO DI MICROZONAZIONE SISMICA (PRIMO E SECONDO LIVELLO DI APPROFONDIMENTO), DI CUI ALL'ORDINANZA DEL PRESIDENTE DEL CONSIGLIO DEI MINISTRI N. 3907/2010, E S.M.I. E DECRETO N. 8422 DEL 10 DICEMBRE 2010 DEL CAPO DEL DIPARTIMENTO DELLA PROTEZIONE CIVILE.

AMBITO COMUNALE n° 2 - BELVEDERE

Tav. 3b - Carta delle frequenze naturali dei terreni
Scala 1:5.000

Dot. Geol. Federico Meoni
Dot. Geol. Massimiliano Traversi
Via S. Angelo, 22 - 43017 Pellegrino Parmense (PR) Tel. 0524562444



LEGENDA

Perimetro ambito comunale

GEOLOGIA

- Deposito di frana attiva
- Deposito di frana quiescente
- Deposito di versante ed alluvio-colluviale
- Deposito alluvionale in evoluzione
- Unità di Modena
- Unità di Cassio
- Flysch di Monte Cassio

CLASSI DI FREQUENZA

Nessun picco significativo

$f < 0,5 \text{ Hz}$	Red
$0,5 \text{ Hz} < f < 1 \text{ Hz}$	Orange
$1 \text{ Hz} < f < 2 \text{ Hz}$	Yellow
$2 \text{ Hz} < f < 3 \text{ Hz}$	Light Green
$3 \text{ Hz} < f < 5 \text{ Hz}$	Green
$5 \text{ Hz} < f < 8 \text{ Hz}$	Blue
$f > 8 \text{ Hz}$	Purple

3, 7, 2 \bigcirc Ampiezza del picco HVSR < 3
(a fianco è riportato il valore della frequenza fondamentale in Hz)

4, 3, 8 \bigcirc Ampiezza del picco HVSR > 3
(a fianco è riportato il valore della frequenza fondamentale in Hz)

1, 2, 1 \blacksquare Frequenza secondaria
(a fianco è riportato il valore della frequenza in Hz)

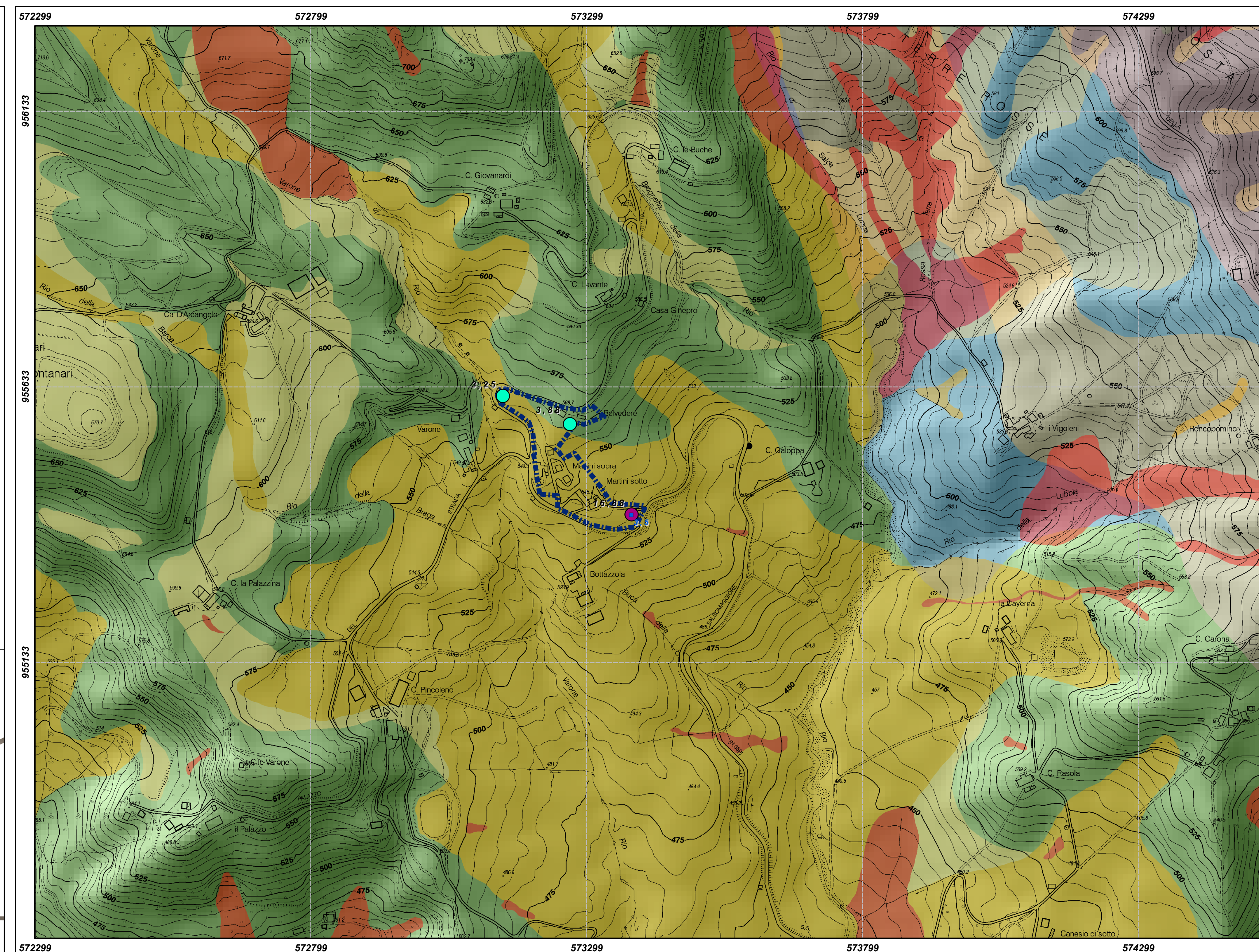
Comune di Pellegrino Parmense
Data: Gennaio 2012

STUDIO DI MICROZONAZIONE SISMICA (PRIMO E SECONDO LIVELLO DI APPROFONDIMENTO), DI CUI ALL'ORDINANZA DEL PRESIDENTE DEL CONSIGLIO DEI MINISTRI N. 3907/2010, E S.M.I. E DECRETO N. 8422 DEL 10 DICEMBRE 2010 DEL CAPO DEL DIPARTIMENTO DELLA PROTEZIONE CIVILE.

AMBITO COMUNALE n° 4 - RIGOLLO

Tav. 3d - Carta delle frequenze naturali dei terreni
Scala 1:5.000

Dot. Geol. Federico Meoni
Dot. Geol. Massimiliano Traversi
Via S. Angelo, 22 - 43017 Pellegrino Parmense (PR) Tel. 0524562444



LEGENDA

Perimetro ambito comunale

GEOLOGIA

- Deposito di frana attiva
- Deposito di frana quiescente
- Deposito di versante ed alluvio-colluviale
- Deposito alluvionale in evoluzione
- Flysch di Monte Cassio
- Argille varicolori di Case Crovi
- Argille varicolori di Cassio
- Arenarie di Scabiazza
- Complesso di Case Boscalini

CLASSI DI FREQUENZA

Nessun picco significativo

$f < 0,5 \text{ Hz}$	Red
$0,5 \text{ Hz} < f < 1 \text{ Hz}$	Orange
$1 \text{ Hz} < f < 2 \text{ Hz}$	Yellow
$2 \text{ Hz} < f < 3 \text{ Hz}$	Light Green
$3 \text{ Hz} < f < 5 \text{ Hz}$	Green
$5 \text{ Hz} < f < 8 \text{ Hz}$	Blue
$f > 8 \text{ Hz}$	Purple

3, 7, 2 \bigcirc Ampiezza del picco HVSR < 3
(a fianco è riportato il valore della frequenza fondamentale in Hz)

4, 3, 8 \bigcirc Ampiezza del picco HVSR > 3
(a fianco è riportato il valore della frequenza fondamentale in Hz)

1, 2, 1 \blacksquare Frequenza secondaria
(a fianco è riportato il valore della frequenza in Hz)

Comune di Pellegrino Parmense
Data: Gennaio 2012

STUDIO DI MICROZONAZIONE SISMICA (PRIMO E SECONDO LIVELLO DI APPROFONDIMENTO), DI CUI ALL'ORDINANZA DEL PRESIDENTE DEL CONSIGLIO DEI MINISTRI N. 3907/2010, E S.M.I. E DECRETO N. 8422 DEL 10 DICEMBRE 2010 DEL CAPO DEL DIPARTIMENTO DELLA PROTEZIONE CIVILE.

AMBITO COMUNALE n° 3 - VARONE

Tav. 3c - Carta delle frequenze naturali dei terreni
Scala 1:5.000

Dot. Geol. Federico Meoni
Dot. Geol. Massimiliano Traversi
Via S. Angelo, 22 - 43017 Pellegrino Parmense (PR) Tel. 0524562444