

LEGENDA
 Perimetro ambito comunale

ZONE STABILI SUSCETTIBILI DI AMPLIFICAZIONI LOCALI

MICROZONA	F.A. P.G.A.	F.A. INTENSITA' SPETTRALE 0.1x <math>T_0 < 0.5s</math>	F.A. INTENSITA' SPETTRALE 0.5x $T_0 > 0.5s$	H spessore della copertura (m)	V _s (m/s)
PEP1	1,3	1,4	1,4	4,65	481
PEP2	1,9	Variable da 1,9 a 2	Variable da 1,2 a 1,5	Variable da 15,60 a 25,90	Variable da 212 a 235
PEP3	2	2,3	2,4	33,60	304
PEP4	2,1	Variable da 2,2 a 2,4	Variable da 1,7 a 2,4	Variable da 16,80 a 22,65	Variable da 210 a 224
PEP5	2,2	Variable da 2,2 a 2,6	Variable da 1,5 a 2,1	Variable da 9,75 a 22,00	Variable da 153 a 216
PEP6	2,5	2,6	1,9	12,55	165

ZONE SUSCETTIBILI D'INSTABILITA'
 Frane attive
 Frane quiescenti con attività del versante > 15° III° LIVELLO D'APPROFONDIMENTO

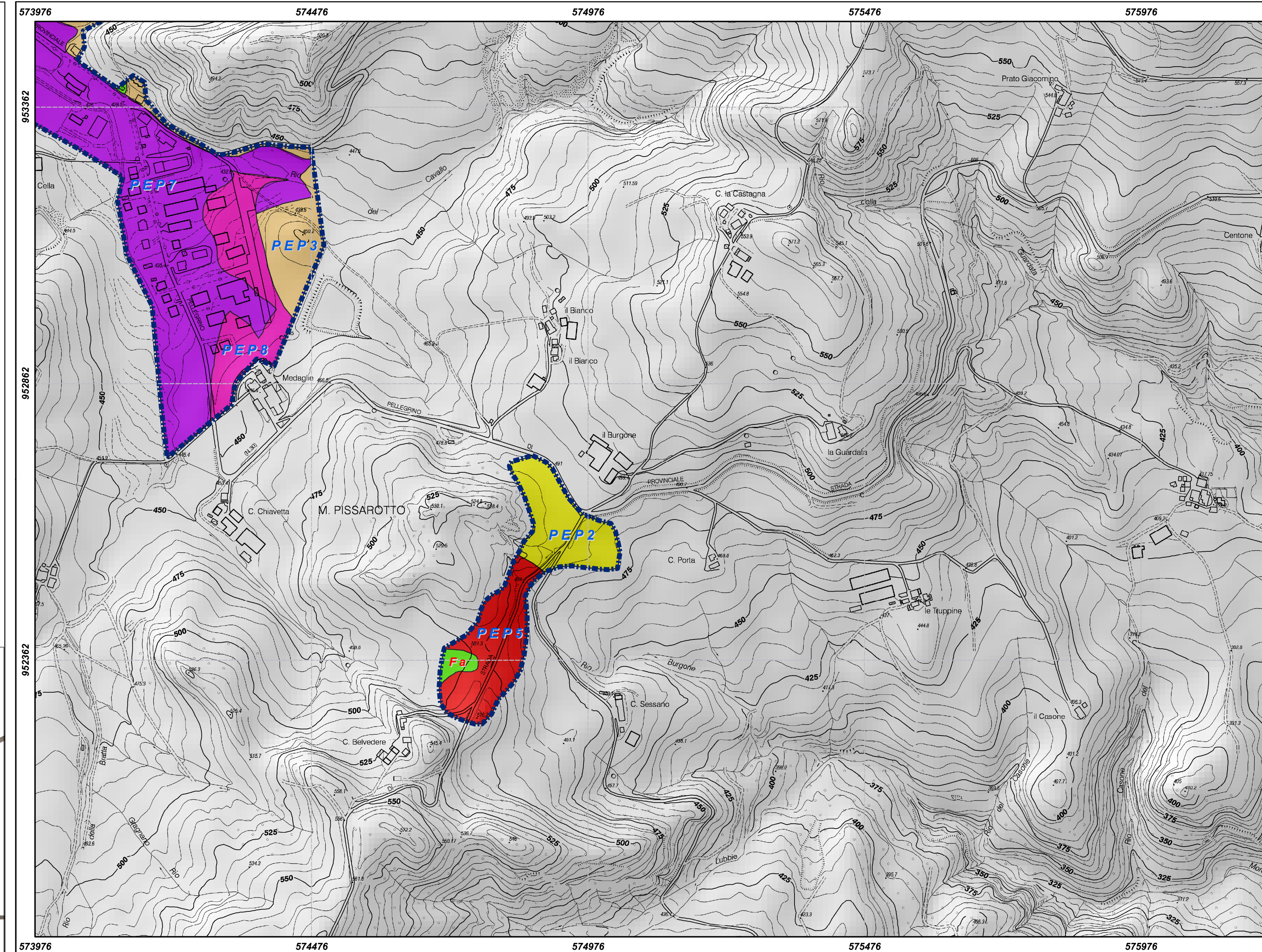
COMUNE DI PELLEGRINO PARMENSE

Data: Gennaio 2012

STUDIO DI MICROZONAZIONE SISMICA (PRIMO E SECONDO LIVELLO DI APPROFONDIMENTO), DI CUI ALL'ORDINANZA DEL PRESIDENTE DEL CONSIGLIO DEI MINISTRI N. 3907/2010, E S.M.I. E DECRETO N. 8422 DEL 10 DICEMBRE 2010 DEL CAPO DEL DIPARTIMENTO DELLA PROTEZIONE CIVILE.

AMBITO COMUNALE n° 1 - PELLEGRINO CAPOLUOGO

Tav. 6a - Carte dei fattori di amplificazione delle aree in cui sono richiesti approfondimenti di secondo livello
 Scala 1:5.000



LEGENDA
 Perimetro ambito comunale

ZONE STABILI SUSCETTIBILI DI AMPLIFICAZIONI LOCALI

MICROZONA	F.A. P.G.A.	F.A. INTENSITA' SPETTRALE 0.1x <math>T_0 < 0.5s</math>	F.A. INTENSITA' SPETTRALE 0.5x $T_0 > 0.5s$	H spessore della copertura (m)	V _s (m/s)
PEP2	1,4	1,5	1,4	2,85	241
PEP3	1,9	Variable da 1,9 a 2	Variable da 1,5 a 1,7	Variable da 15,60 a 25,90	Variable da 212 a 235
PEP5	2,1	Variable da 2,2 a 2,4	Variable da 1,7 a 2,4	Variable da 16,80 a 22,65	Variable da 210 a 224
PEP7	2,3	Variable da 2,2 a 2,6	Variable da 1,6 a 2,1	Variable da 9,75 a 22,00	Variable da 153 a 216
PEP8	2,5	2,6	1,9	12,55	165

ZONE SUSCETTIBILI D'INSTABILITA'
 Frane attive
 Frane quiescenti con attività del versante > 15° III° LIVELLO D'APPROFONDIMENTO

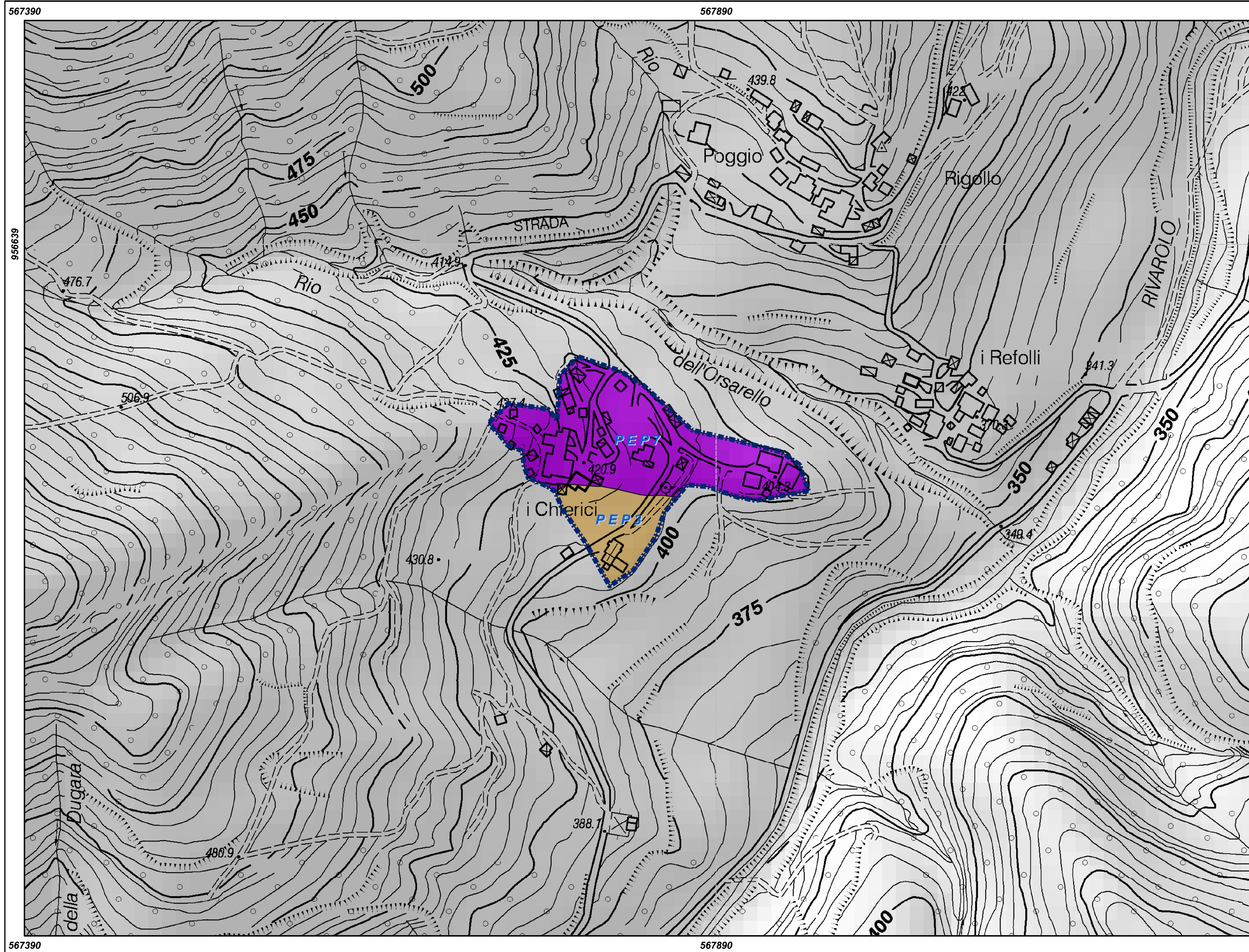
COMUNE DI PELLEGRINO PARMENSE

Data: Gennaio 2012

STUDIO DI MICROZONAZIONE SISMICA (PRIMO E SECONDO LIVELLO DI APPROFONDIMENTO), DI CUI ALL'ORDINANZA DEL PRESIDENTE DEL CONSIGLIO DEI MINISTRI N. 3907/2010, E S.M.I. E DECRETO N. 8422 DEL 10 DICEMBRE 2010 DEL CAPO DEL DIPARTIMENTO DELLA PROTEZIONE CIVILE.

AMBITO COMUNALE n° 2 - BELVEDERE

Tav. 6b - Carte dei fattori di amplificazione delle aree in cui sono richiesti approfondimenti di secondo livello
 Scala 1:5.000



LEGENDA
 Perimetro ambito comunale

ZONE STABILI SUSCETTIBILI DI AMPLIFICAZIONI LOCALI

MICROZONA	F.A. P.G.A.	F.A. INTENSITA' SPETTRALE 0.1x <math>T_0 < 0.5s</math>	F.A. INTENSITA' SPETTRALE 0.5x $T_0 > 0.5s$	H spessore della copertura (m)	V _s (m/s)
PEP3	1,9	2,2	2,1	37,3	287
PEP7	2,3	2,2	1,6	9,45	214

ZONE SUSCETTIBILI D'INSTABILITA'
 Frane quiescenti con attività del versante > 15° III° LIVELLO D'APPROFONDIMENTO

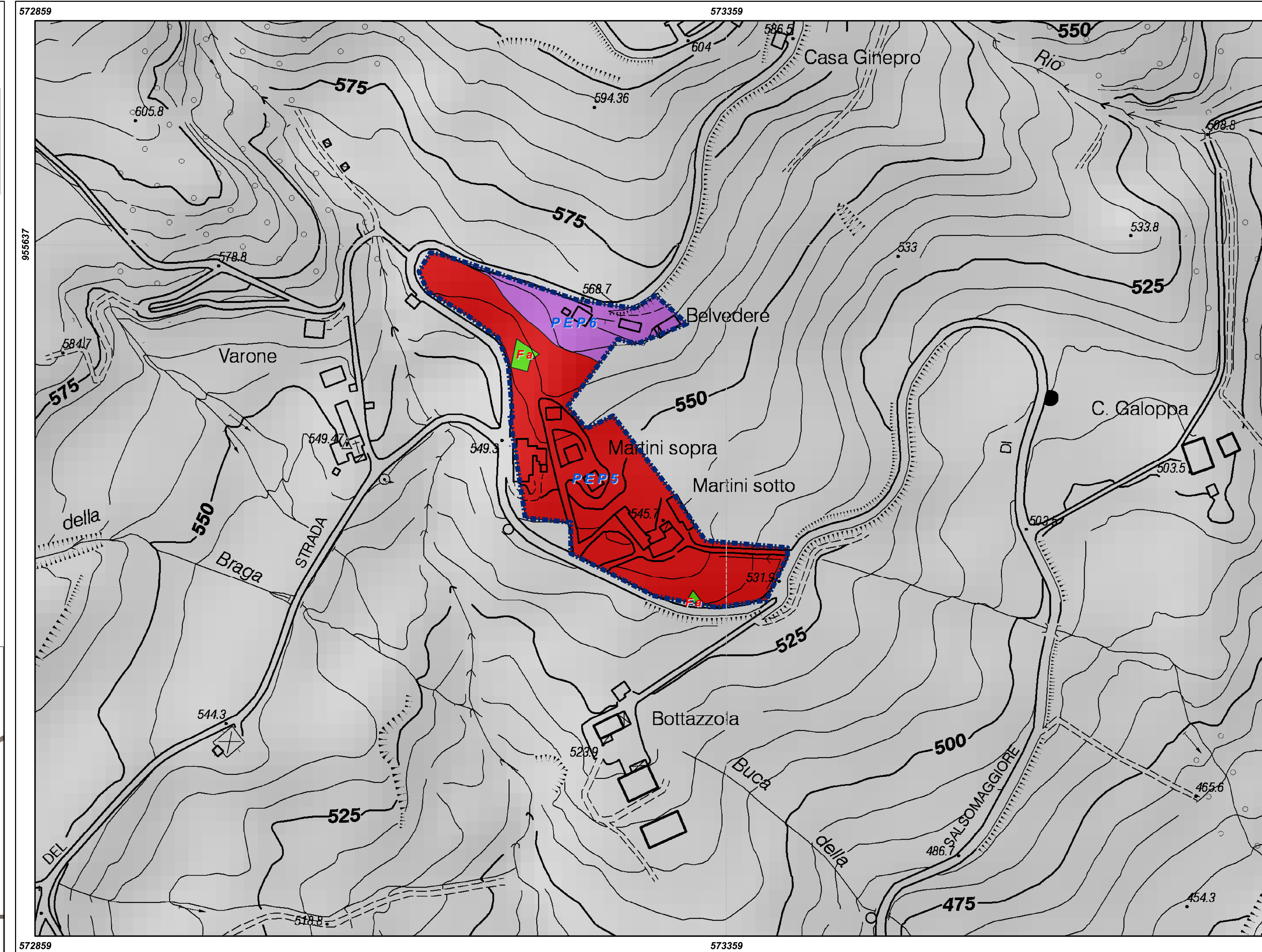
COMUNE DI PELLEGRINO PARMENSE

Data: Gennaio 2012

STUDIO DI MICROZONAZIONE SISMICA (PRIMO E SECONDO LIVELLO DI APPROFONDIMENTO), DI CUI ALL'ORDINANZA DEL PRESIDENTE DEL CONSIGLIO DEI MINISTRI N. 3907/2010, E S.M.I. E DECRETO N. 8422 DEL 10 DICEMBRE 2010 DEL CAPO DEL DIPARTIMENTO DELLA PROTEZIONE CIVILE.

AMBITO COMUNALE n° 4 - RIGOLLO

Tav. 6d - Carte dei fattori di amplificazione delle aree in cui sono richiesti approfondimenti di secondo livello
 Scala 1:2.000



LEGENDA
 Perimetro ambito comunale

ZONE STABILI SUSCETTIBILI DI AMPLIFICAZIONI LOCALI

MICROZONA	F.A. P.G.A.	F.A. INTENSITA' SPETTRALE 0.1x <math>T_0 < 0.5s</math>	F.A. INTENSITA' SPETTRALE 0.5x $T_0 > 0.5s$	H spessore della copertura (m)	V _s (m/s)
PEP3	2,1	Variable da 1,9 a 2,3	2,4	Variable da 22,60 a 25,60	Variable da 215 a 213
PEP6	2,2	2,2	1,7	17,40	244

ZONE SUSCETTIBILI D'INSTABILITA'
 Frane quiescenti con attività del versante > 15° III° LIVELLO D'APPROFONDIMENTO

COMUNE DI PELLEGRINO PARMENSE

Data: Gennaio 2012

STUDIO DI MICROZONAZIONE SISMICA (PRIMO E SECONDO LIVELLO DI APPROFONDIMENTO), DI CUI ALL'ORDINANZA DEL PRESIDENTE DEL CONSIGLIO DEI MINISTRI N. 3907/2010, E S.M.I. E DECRETO N. 8422 DEL 10 DICEMBRE 2010 DEL CAPO DEL DIPARTIMENTO DELLA PROTEZIONE CIVILE.

AMBITO COMUNALE n° 3 - VARONE

Tav. 6c - Carte dei fattori di amplificazione delle aree in cui sono richiesti approfondimenti di secondo livello
 Scala 1:2.000