



Attuazione dell'articolo 11 della legge 24 giugno 2009, n.77

ANALISI DELLA CONDIZIONE LIMITE PER L'EMERGENZA (CLE)

Scala 1:3.000

Regione Emilia-Romagna
Comune di Sala Baganza



Regione	Soggetto realizzatore	Data
Emilia-Romagna	Dott. Stefano Castagnetti Dott.ssa Ing. Giulia Mainardi Collaboratori: Dott. Geol. Marco Baldi Dott. Geol. Gian Marco Veneziani	Aprile 2020

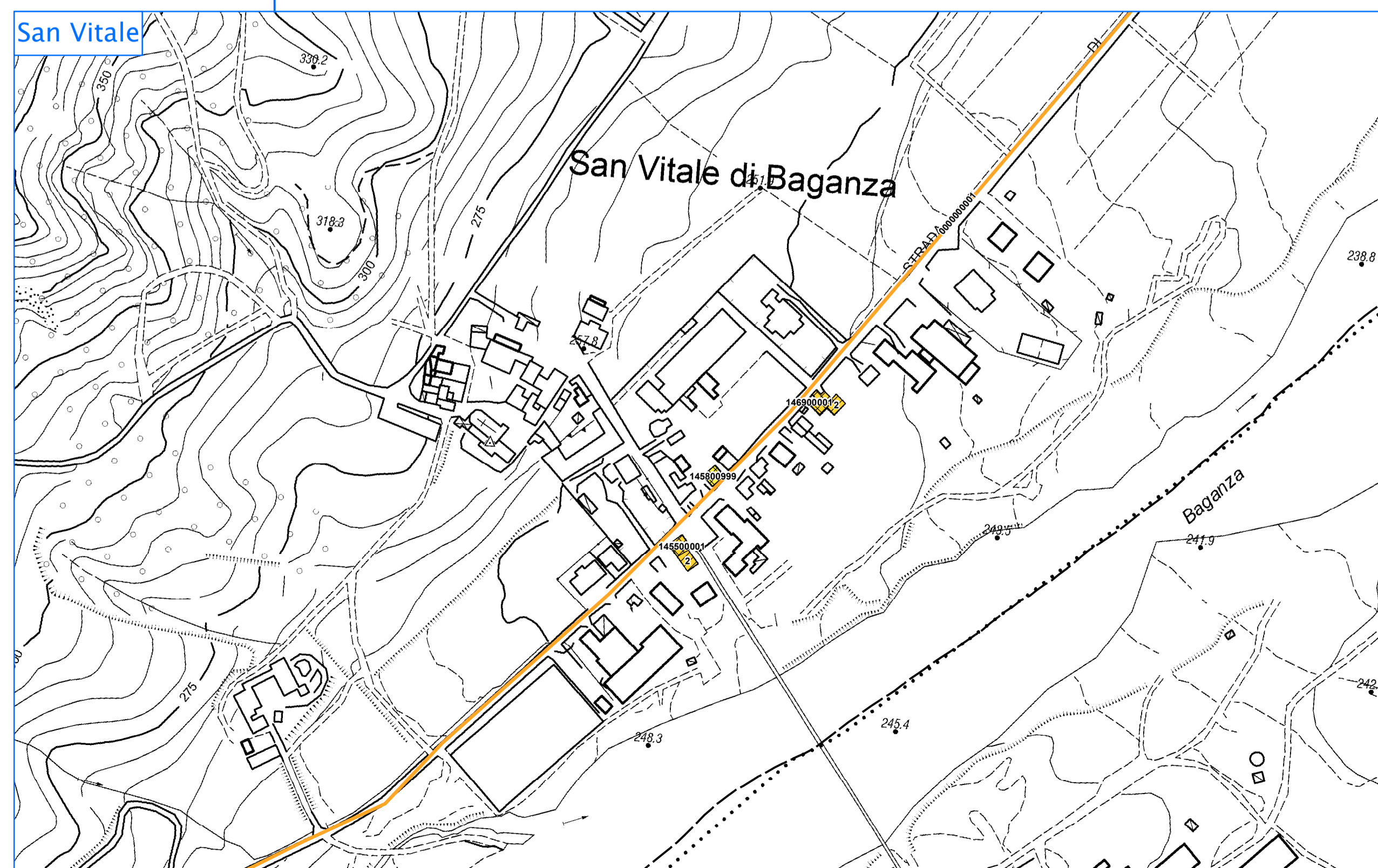
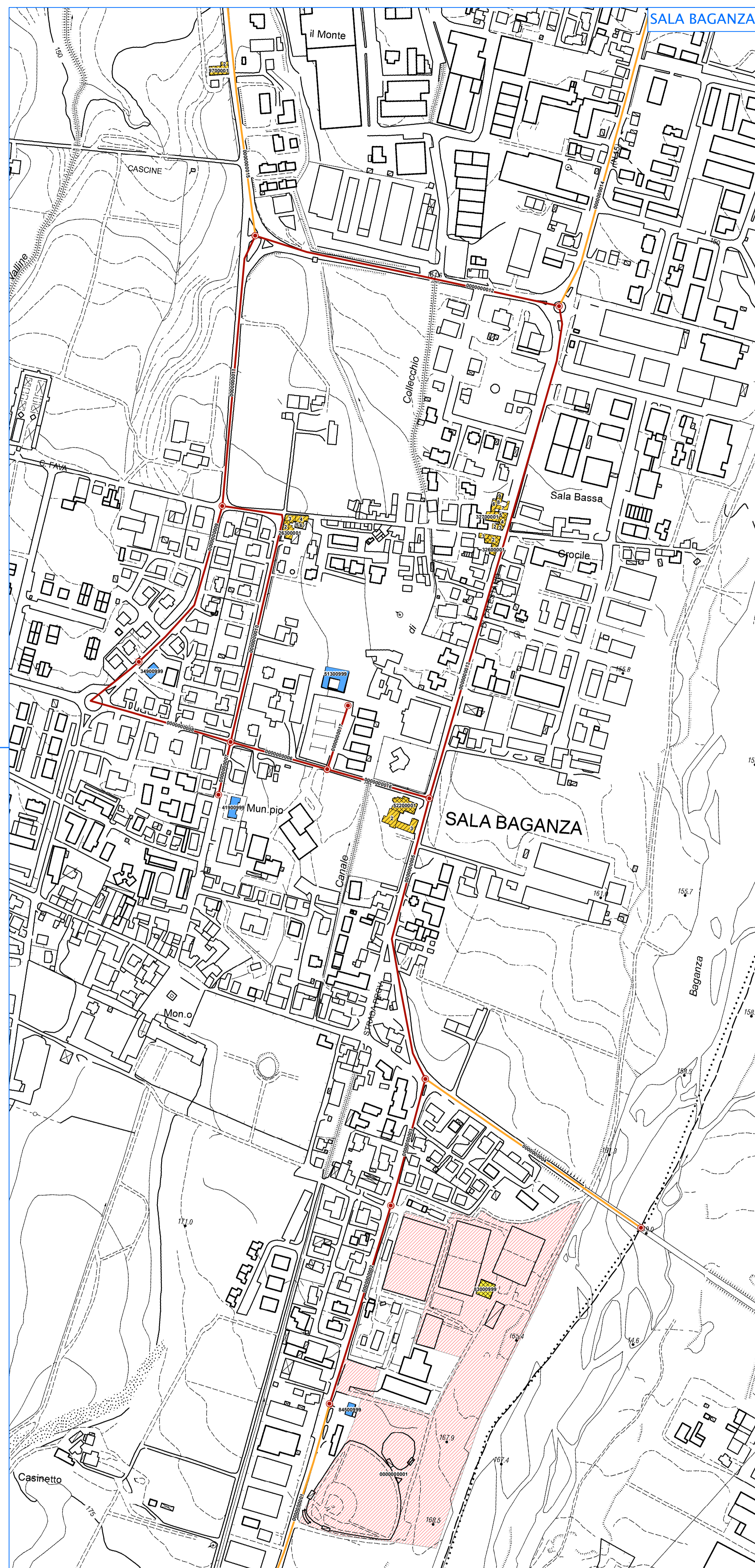
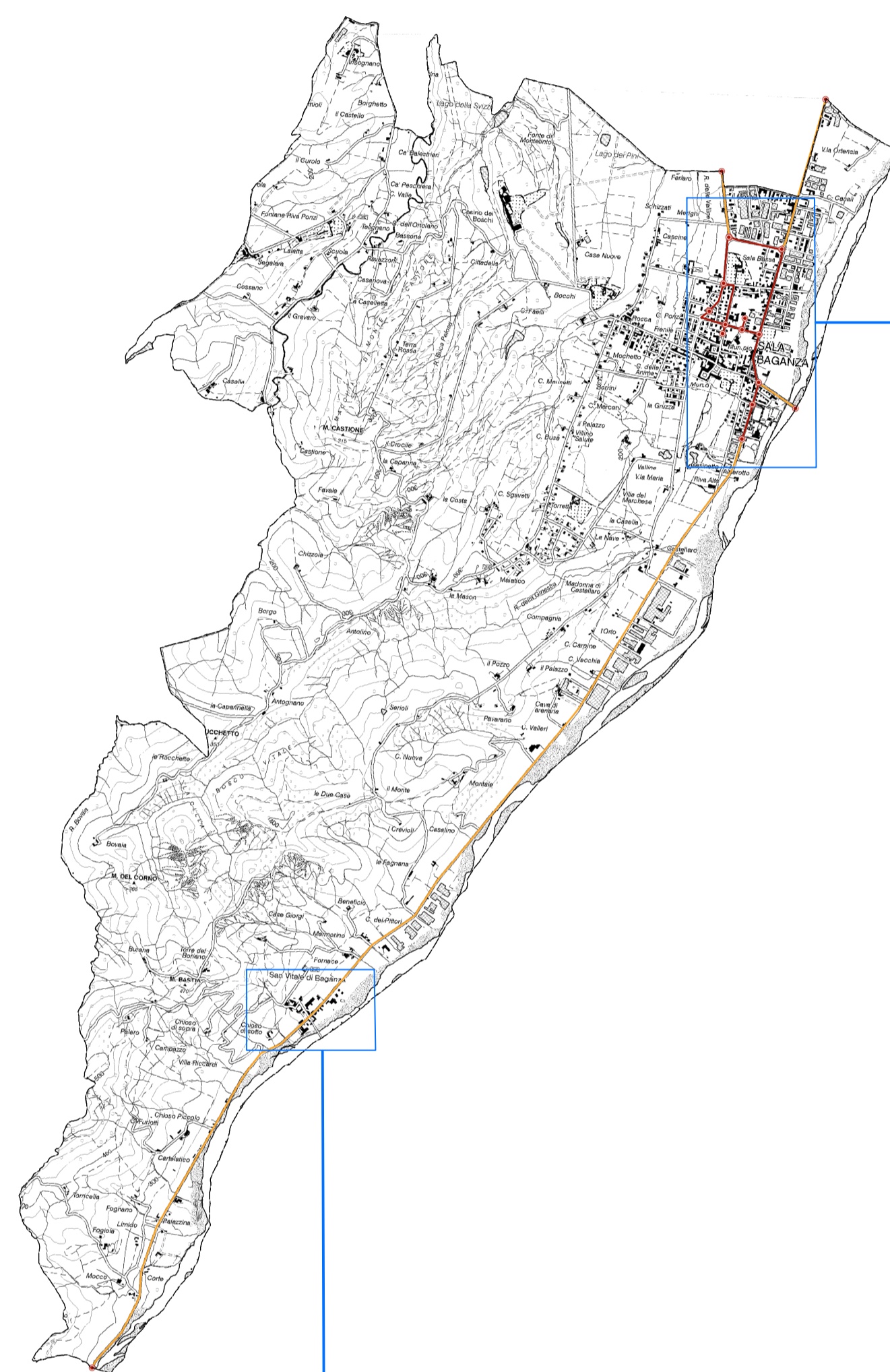
Legenda

Codice Provincia: 034

Codice Comune: 031

Sistema di gestione dell'emergenza

- Edificio strategico
- Area di emergenza (AMMASSAMENTO)
- Area di emergenza (RICOVERO)
- Area di emergenza (AMMASSAMENTO - RICOVERO)
- Infrastruttura di connessione
- Infrastruttura di accessibilità
- Aggregato strutturale interferente
- Unità strutturale interferente appartenente ad un AS
- Unità strutturale non interferente appartenente ad un AS
- Unità strutturale interferente isolata
- Confine comunale



0 50 100 200 300 Meters

Base cartografica: DBTR2013 Regione Emilia - Romagna