

MICROZONAZIONE SISMICA

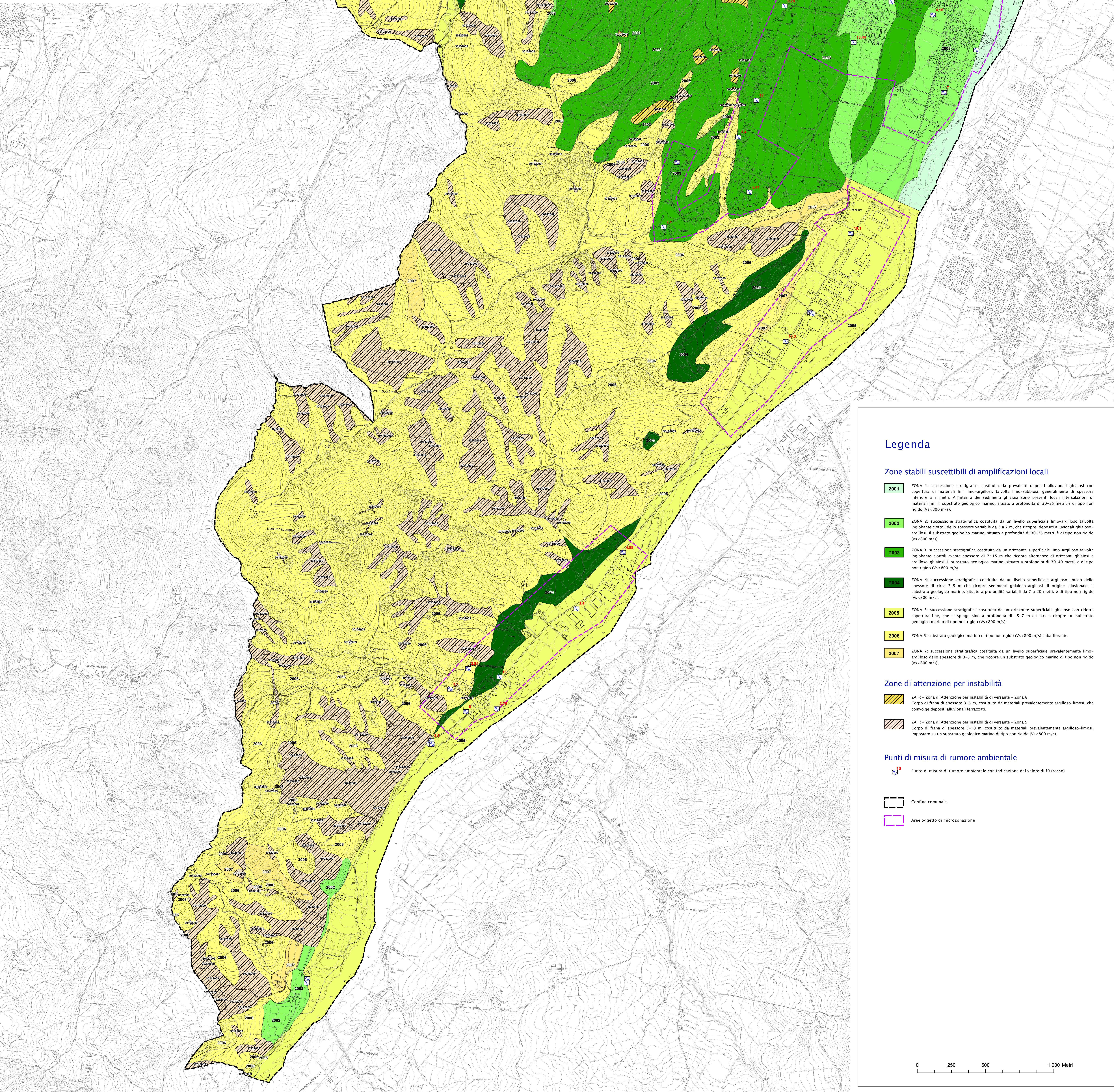
Carta delle microzone omogenee in prospettiva sismica

scala 1:10.000

Regione Emilia-Romagna
Comune di Sala Baganza



Regione	Soggetto realizzatore	Data
Emilia-Romagna	Dott. Geol. Stefano Castagnetti	Aprile 2020
Collaboratori: Dott. Geol. Marco Baldi Dott. Geol. Gian Marco Veneziani		



Legenda

Zone stabili suscettibili di amplificazioni locali

- ZONA 1** ZONA 1: successione stratigrafica costituita da prevalenti depositi alluvionali ghiaiosi con copertura di materiali fini limo-argillosi, talvolta limo-sabbiosi, generalmente di spessore inferiore a 3 metri. All'interno dei sedimenti ghiaiosi sono presenti locali intercalazioni di materiali fini. Il substrato geologico marino, situato a profondità di 30-35 metri, è di tipo non rigido (Vs < 800 m/s).
- ZONA 2** ZONA 2: successione stratigrafica costituita da un livello superficiale limo-argilloso talvolta inglobante ciottoli dello spessore variabile da 3 a 7 m, che ricopre depositi alluvionali ghiaioso-argillosi. Il substrato geologico marino, situato a profondità di 30-35 metri, è di tipo non rigido (Vs < 800 m/s).
- ZONA 3** ZONA 3: successione stratigrafica costituita da un orizzonte superficiale limo-argilloso talvolta inglobante ciottoli avente spessore di 7-15 m che ricopre alternanze di orizzonti ghiaiosi e argilloso-ghiaiosi. Il substrato geologico marino, situato a profondità di 30-40 metri, è di tipo non rigido (Vs < 800 m/s).
- ZONA 4** ZONA 4: successione stratigrafica costituita da un livello superficiale argilloso-limoso dello spessore di circa 3-5 m che ricopre sedimenti ghiaioso-argillosi di origine alluvionale. Il substrato geologico marino, situato a profondità variabili da 7 a 20 metri, è di tipo non rigido (Vs < 800 m/s).
- ZONA 5** ZONA 5: successione stratigrafica costituita da un orizzonte superficiale ghiaioso con ridotta copertura fine, che si spinge sino a profondità di -5-7 m da p.c. e ricopre un substrato geologico marino di tipo non rigido (Vs < 800 m/s).
- ZONA 6** ZONA 6: substrato geologico marino di tipo non rigido (Vs < 800 m/s) subaffiorante.
- ZONA 7** ZONA 7: successione stratigrafica costituita da un livello superficiale prevalentemente limo-argilloso dello spessore di 3-5 m, che ricopre un substrato geologico marino di tipo non rigido (Vs < 800 m/s).

Zone di attenzione per instabilità

- ZAFR - Zona di Attenzione per instabilità di versante - Zona 8**
Corpo di frana di spessore 3-5 m, costituito da materiali prevalentemente argilloso-limosi, che coinvolge depositi alluvionali terrazzati.
- ZAFR - Zona di Attenzione per instabilità di versante - Zona 9**
Corpo di frana di spessore 5-10 m, costituito da materiali prevalentemente argilloso-limosi, impostato su un substrato geologico marino di tipo non rigido (Vs < 800 m/s).

Punti di misura di rumore ambientale

- PM10** Punto di misura di rumore ambientale con indicazione del valore di FO (rosso)
- Contorno** Contorno comunale
- Microzona** Aree oggetto di microzonazione

