



Attuazione dell'articolo 11 della legge 24 giugno 2009, n.77

# MICROZONAZIONE SISMICA

## Carta di microzonazione sismica

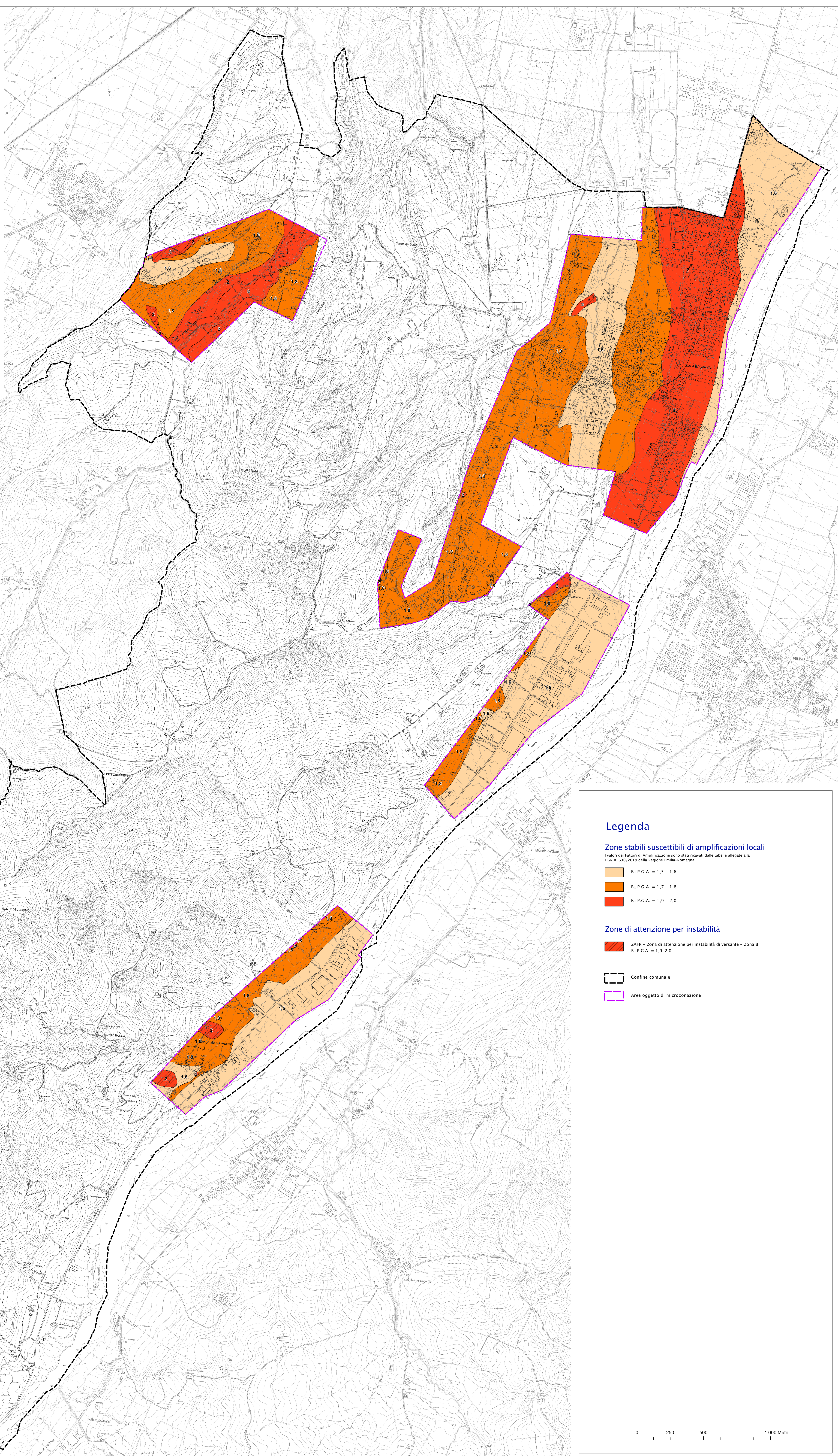
### FA P.G.A.

scala 1:10.000

Regione Emilia-Romagna  
Comune di Sala Baganza



Regione	Soggetto realizzatore	Data
Emilia-Romagna	Dott. Geol. Stefano Castagnetti	Aprile 2020
Collaboratori: Dott. Geol. Marco Balot Dott. Geol. Gian Marco Veneziani		



### Legenda

**Zone stabili suscettibili di amplificazioni locali**  
I valori dei Fattori di Amplificazione sono stati ricavati dalle tabelle allegata alla DGR n. 630/2019 della Regione Emilia-Romagna

- Fa P.C.A. = 1,5 - 1,6
- Fa P.C.A. = 1,7 - 1,8
- Fa P.C.A. = 1,9 - 2,0

### Zone di attenzione per instabilità

- ZAFR - Zona di attenzione per instabilità di versante - Zona 8  
Fa P.C.A. = 1,9-2,0

Confine comunale

Aree oggetto di microzonazione

0 250 500 1.000 Metri