

MICROZONAZIONE SISMICA

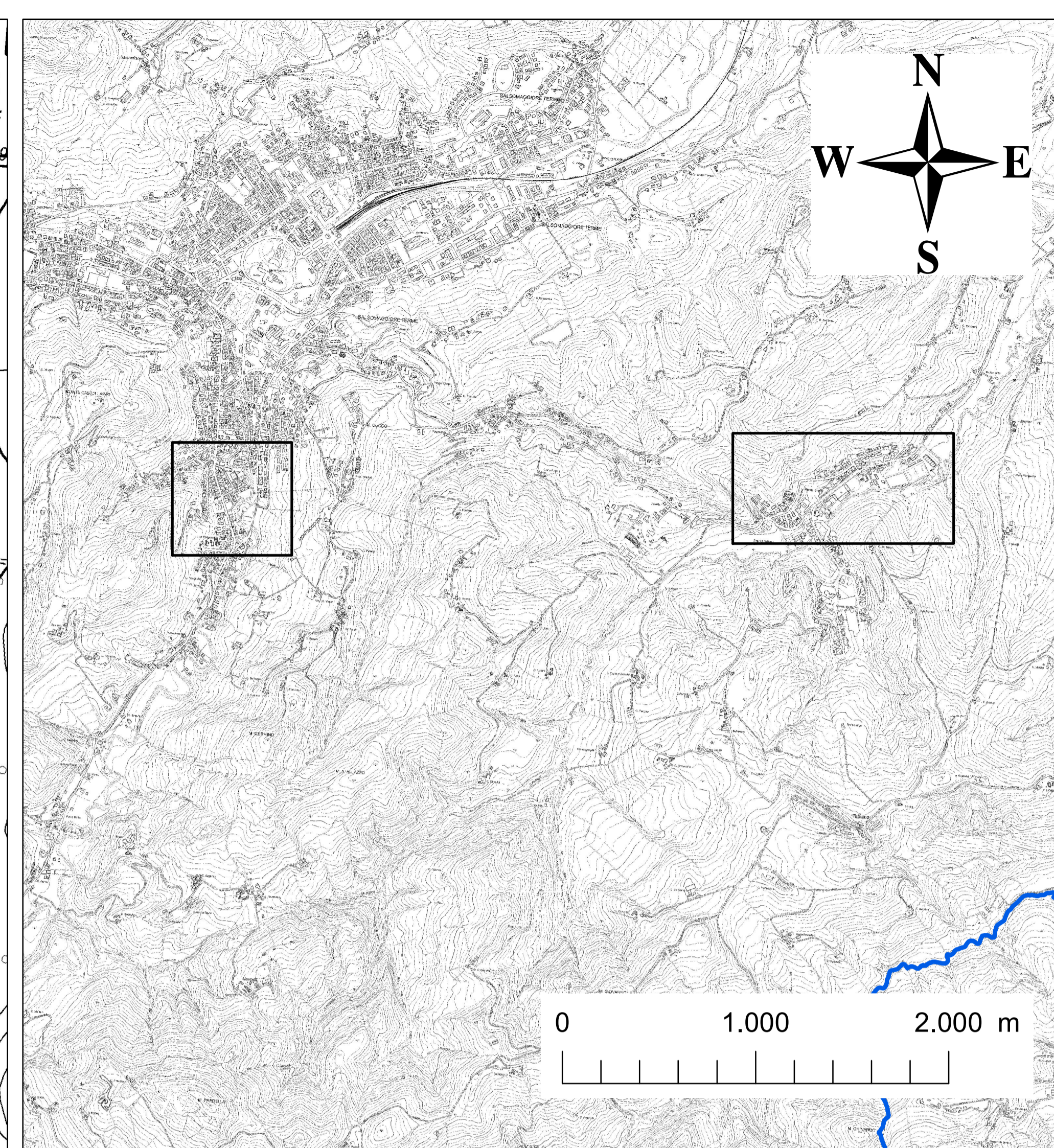
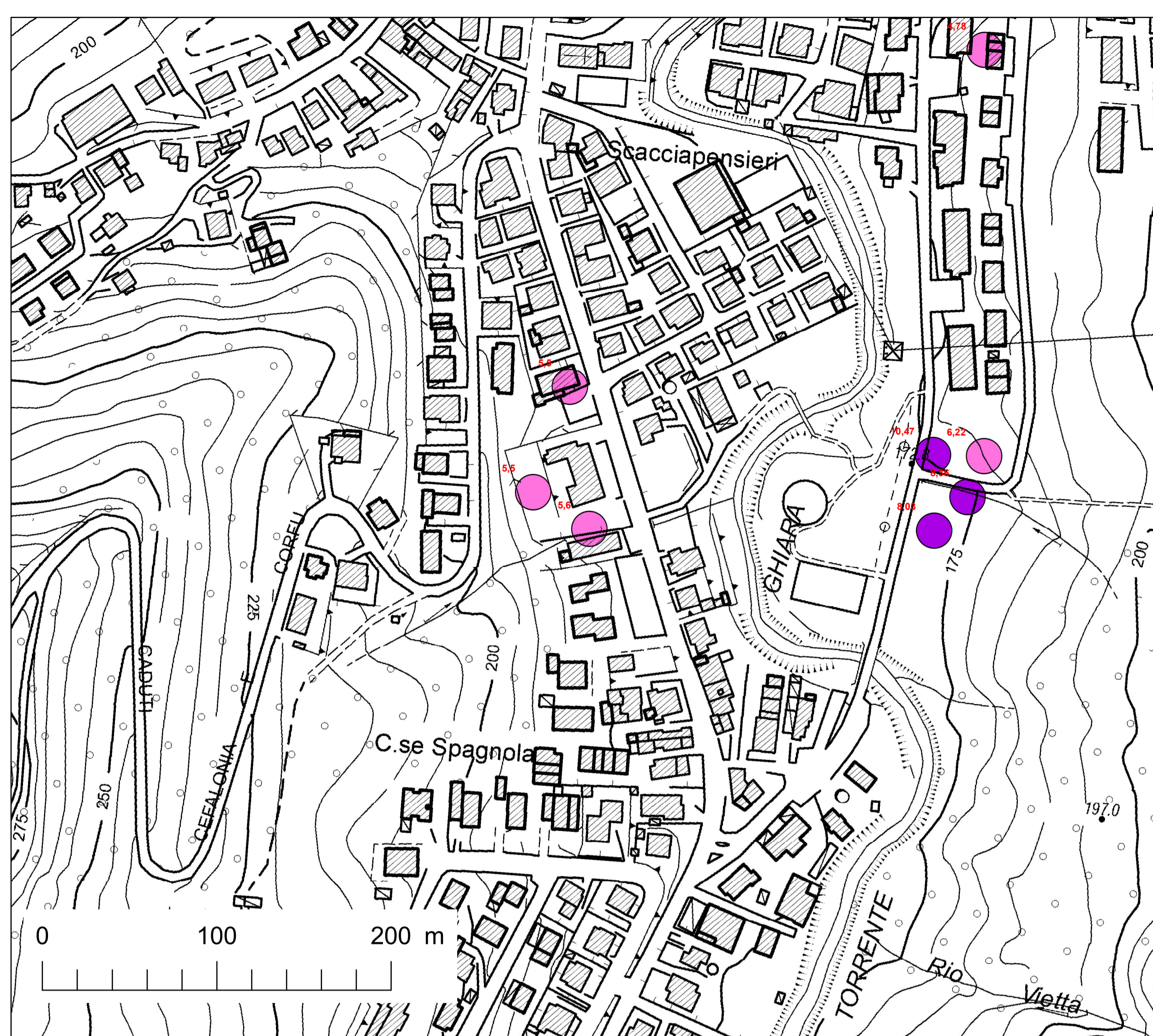
Carta delle frequenze naturali dei terreni

Scala 1:2.000

Regione Emilia – Romagna
Comune di Salsomaggiore Terme



Regione: Emilia Romagna	Soggetto realizzatore: Dott. Geol. Gabriele Oppò Dott. Geol. Sergio Lasagna	Data: Giugno 2022
----------------------------	---	----------------------



Legenda






Codice Provincia 034
Codice Comune 032

 Stralci cartografici riportati nella tavola alla scala 1:2.000

FREQUENZE NATURALI DEI TERRENI

Classi di frequenza (Hz)	Color
Nessun picco significativo	White
$f_0 \leq 0,6$ Hz	Yellow
$0,6 \text{ Hz} < f_0 \leq 1$ Hz	Orange
$1 \text{ Hz} < f_0 \leq 2$ Hz	Red
$2 \text{ Hz} < f_0 \leq 8$ Hz	Magenta
$f_0 > 8$ Hz	Purple

FREQUENZA PRINCIPALE E RELATIVO VALORE (Hz)

-  Ampiezza picco H_{SVR} ≥ 3
Contrasto impedenza elevato
-  Ampiezza picco $2 \leq \text{HSVR} < 3$
Contrasto impedenza moderato
-  Ampiezza picco $1,5 \leq \text{HSVR} < 2$
Contrasto impedenza basso
-  Ampiezza picco H_{SVR} < 1,5
Assenza significativi contrasti impedenza
-  FREQUENZA SECONDARIA (QUANDO PRESENTE)
E RELATIVO VALORE (Hz)

