

MICROZONAZIONE SISMICA

Carta di microzonazione sismica

3° Livello

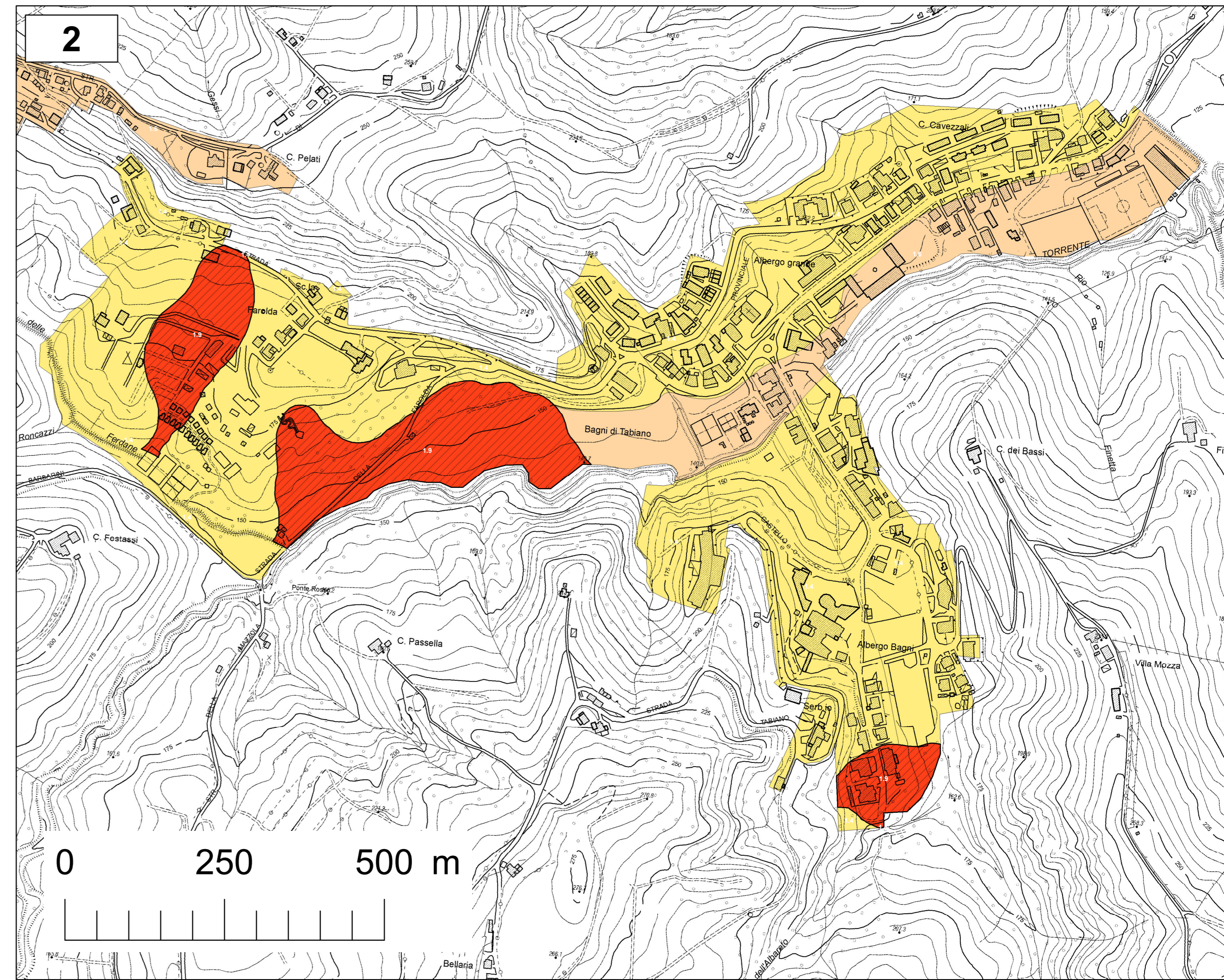
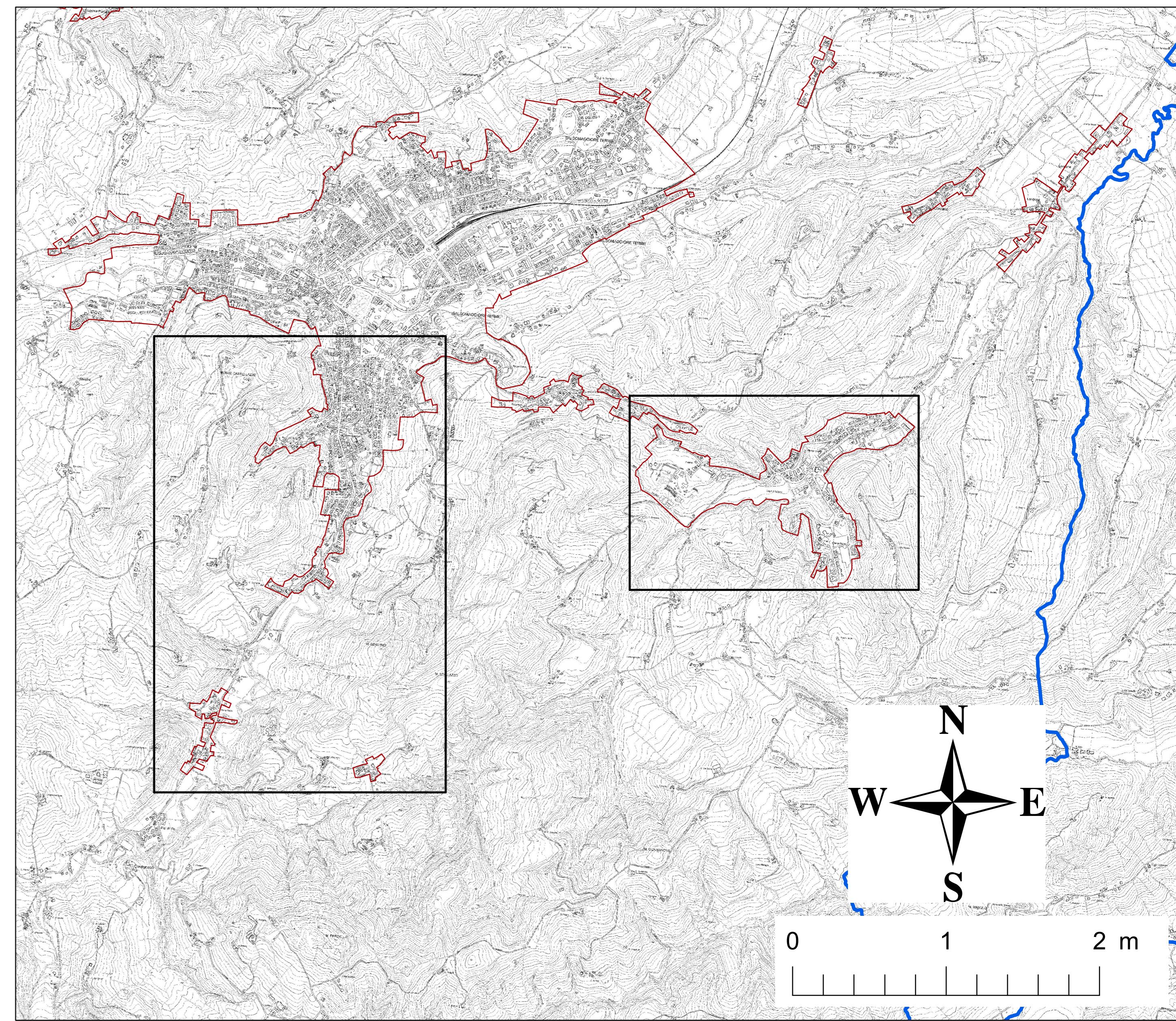
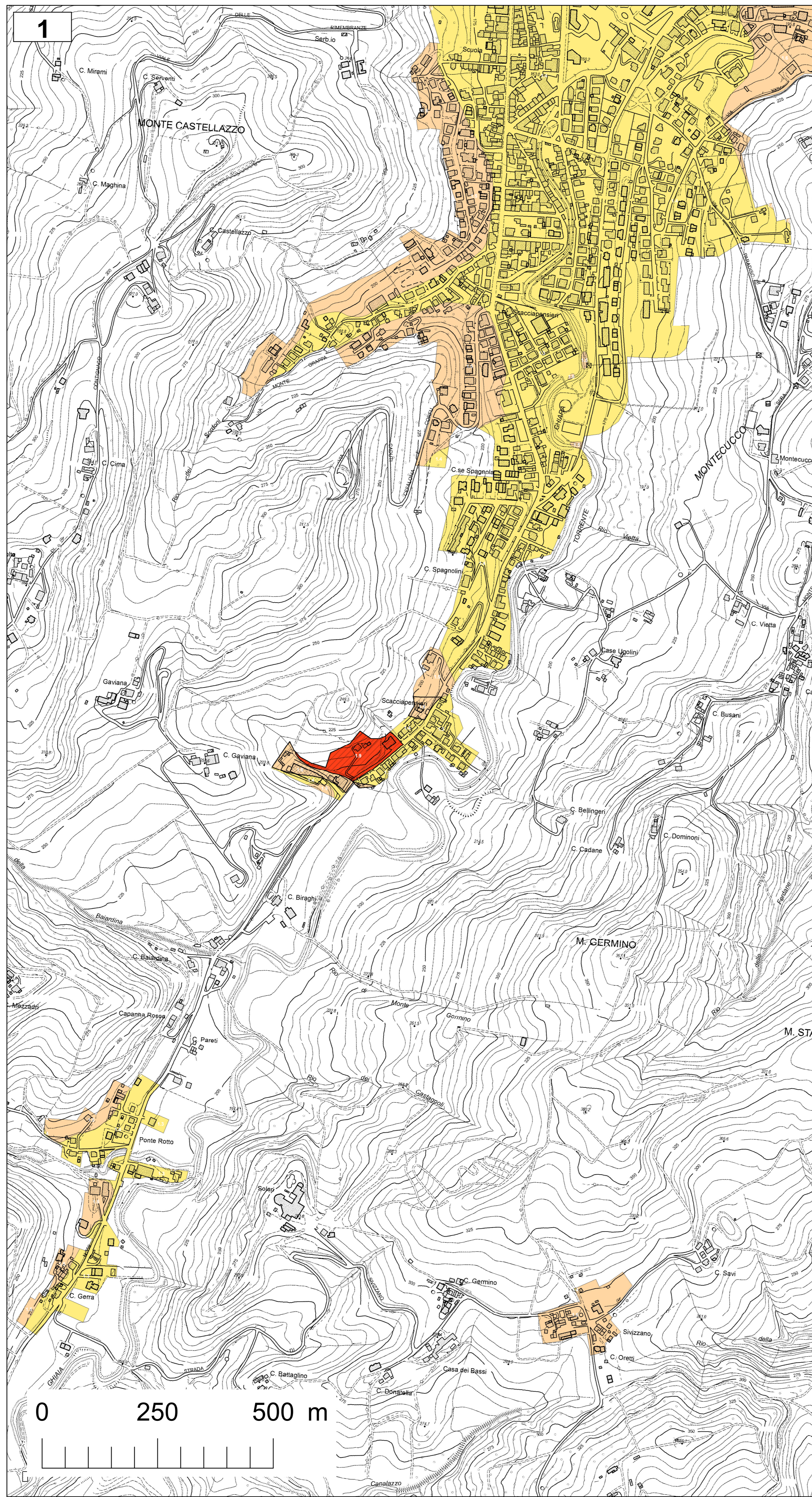
F.A. FH 0.5-1.0

Scala 1:5.000

Regione Emilia – Romagna
Comune di Salsomaggiore Terme



Regione: Emilia Romagna	Soggetto realizzatore: Dott. Geol. Gabriele Oppò Dott. Geol. Sergio Lasagna	Data: Settembre 2022
----------------------------	-----------------------------------------------------------------------------------	-------------------------



Legenda

Codice Provincia 034

Codice Comune 032

	Limite comunale		Limite territorio urbanizzato
	Aree oggetto di approfondimento di 3° livello alla scala 1:5.000		

Zone stabili suscettibili di amplificazione locale

Zone di attenzione per instabilità (Livello 2)

	FA FH 0.5-1.0 1.3 - 1.4		ZA FR - FA FH 0.5-1.0 1.5 - 1.6
	FA FH 0.5-1.0 1.5 - 1.6		ZA FR - FA FH 0.5-1.0 1.9 - 2.0
	FA FH 0.5-1.0 1.7 - 1.8		
	FA FH 0.5-1.0 1.9 - 2.0		