

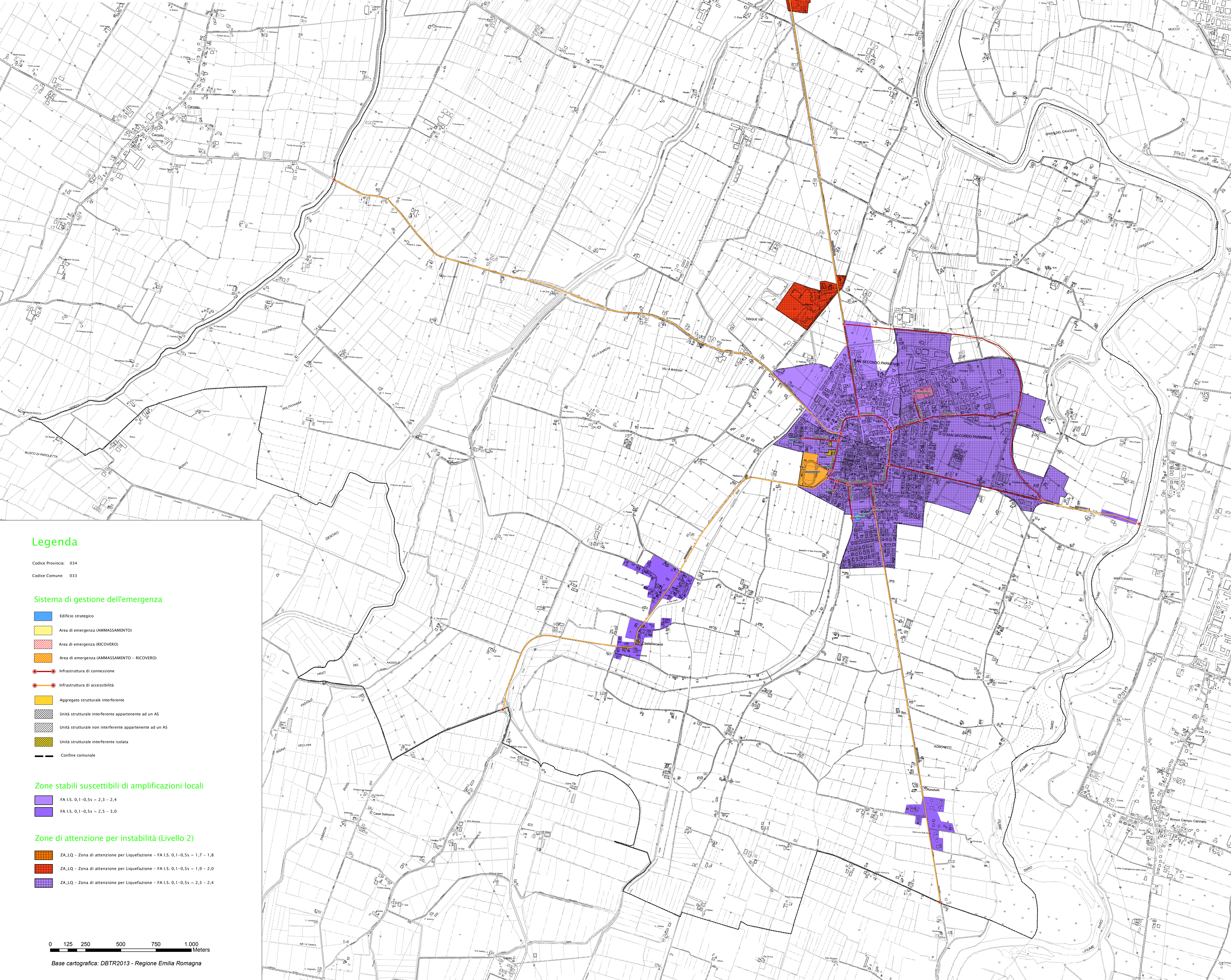
ANALISI DELLA CONDIZIONE LIMITE PER L'EMERGENZA (CLE)

CARTA DI SOVRAPPOSIZIONE MS+CLE
scala 1: 10.000

Regione Emilia-Romagna
Comune di San Secondo Parmense



Regione	Soggetto realizzatore	Data
Emilia-Romagna	Incaricato: ENIGEO s.p.a. Direzione Tecnica: Dott. Geol. Carlo Calati Dott. Geol. Francesco Ceratti Dott.ssa Arch. Giulia D'Auria Dott. Geol. Stefano Castagnetti Collaboratori: Dott. Geol. Marco Baldi Dott. Geol. Gian Marco Veneziani	Gennaio 2018



Legenda

Codice Provincia: 034
Codice Comune: 033

Sistema di gestione dell'emergenza

- Edificio strategico
- Area di emergenza (AMMASSAMENTO)
- Area di emergenza (RICOVERO)
- Area di emergenza (AMMASSAMENTO - RICOVERO)
- Infrastruttura di connessione
- Infrastruttura di accessibilità
- Aggregato strutturale interferente
- Unità strutturale interferente appartenente ad un AS
- Unità strutturale non interferente appartenente ad un AS
- Unità strutturale interferente isolata
- Confine comunale

Zone stabili suscettibili di amplificazioni locali

- FA I.S. 0,1-0,55 = 2,3 - 2,4
- FA I.S. 0,1-0,55 = 2,5 - 3,0

Zone di attenzione per instabilità (Livello 2)

- ZA.LQ - Zona di attenzione per Liquefazione - FA I.S. 0,1-0,55 = 1,7 - 1,8
- ZA.LQ - Zona di attenzione per Liquefazione - FA I.S. 0,1-0,55 = 1,9 - 2,0
- ZA.LQ - Zona di attenzione per Liquefazione - FA I.S. 0,1-0,55 = 2,3 - 2,4