

MICROZONAZIONE SISMICA

Carta di microzonazione sismica

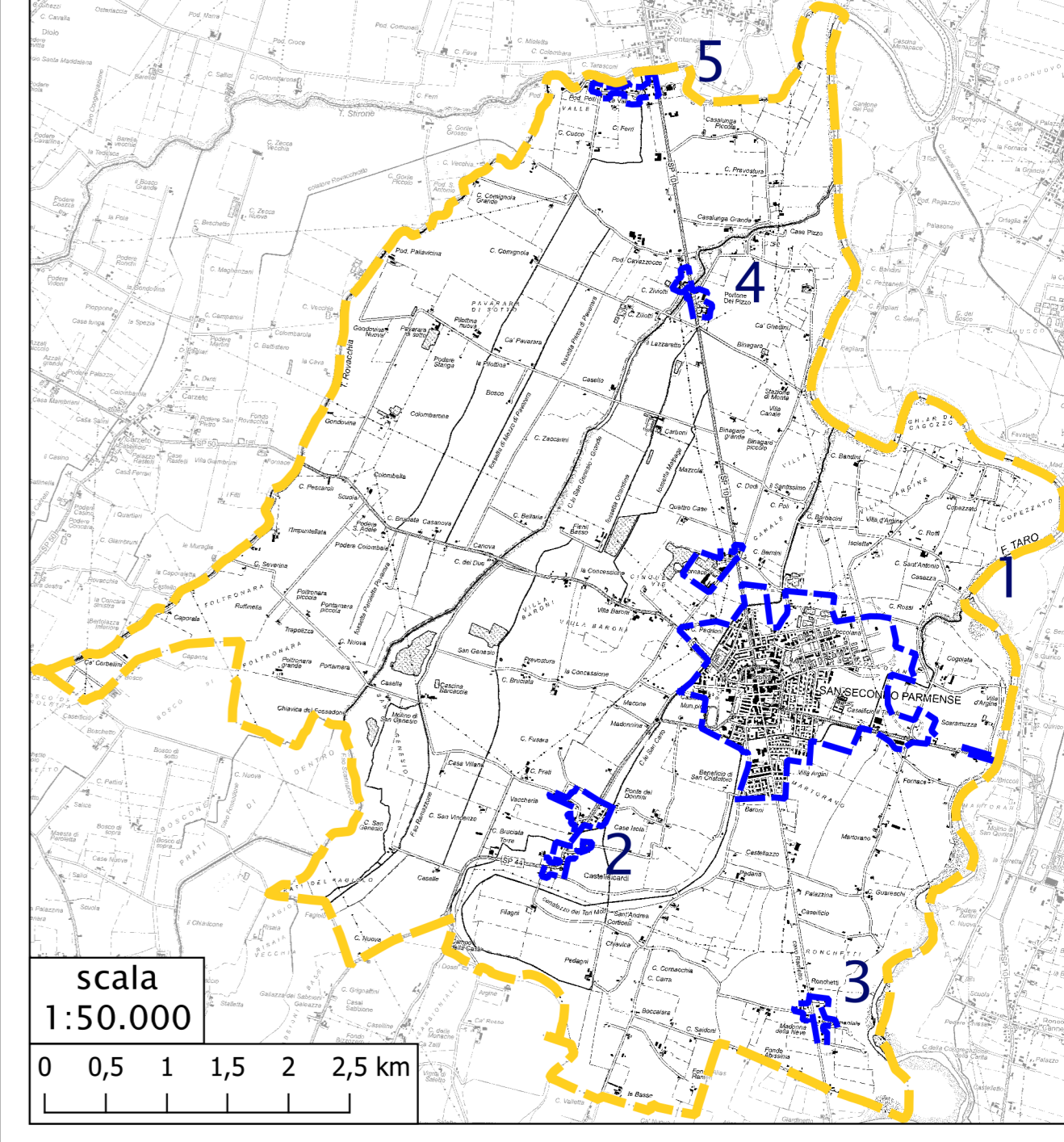
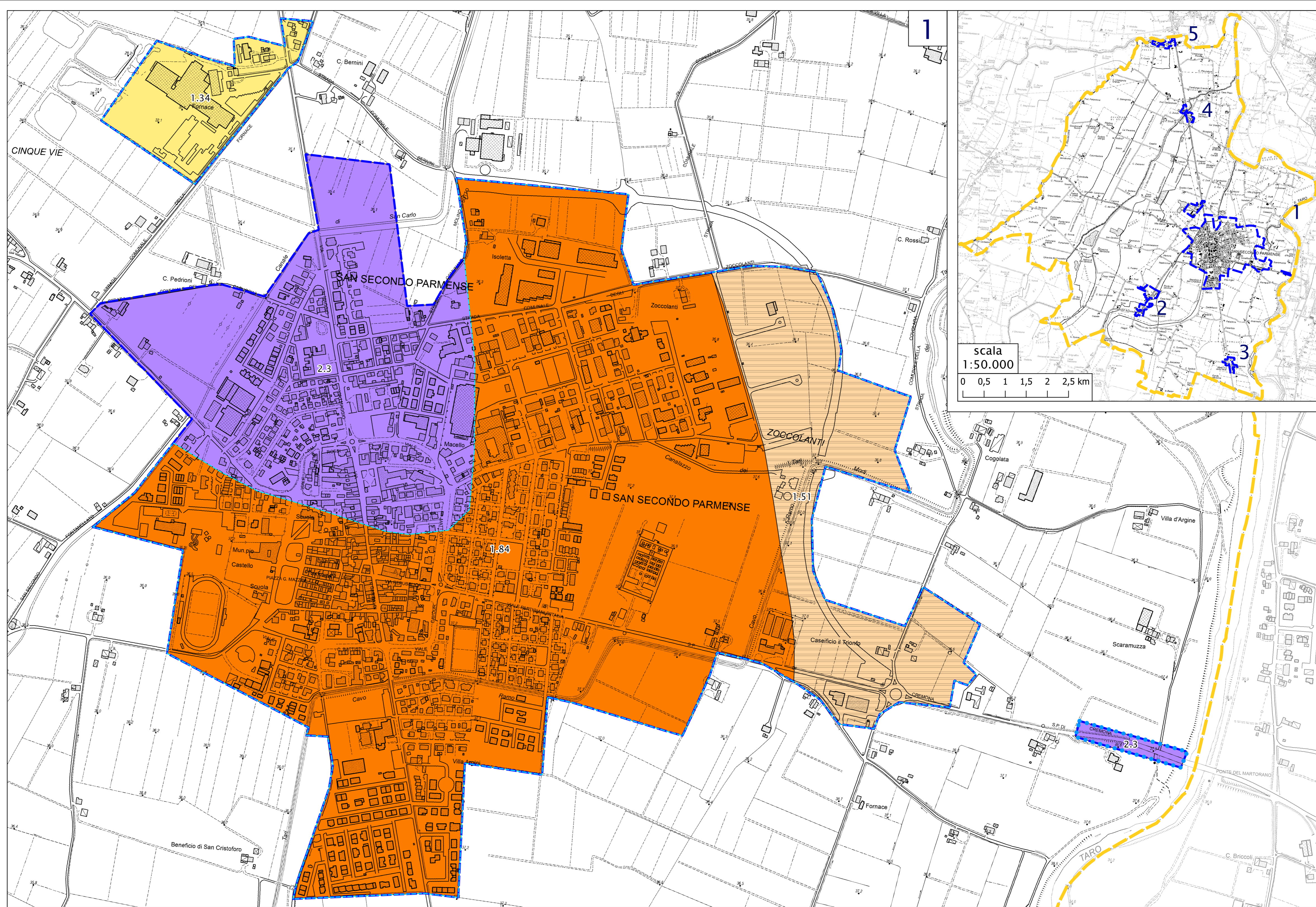
Fa SA1 $(0,1s < T < 0,5 s)$

scala 1:5.000

Regione Emilia-Romagna
Comune di San Secondo



Regione Emilia-Romagna	Soggetto realizzatore Dott. Geol. Fabio Picinotti	Data Marzo 2020
MS3		



Legenda

- Confine Comunale
- Area oggetto di microzonazione sismica di II livello
- Area oggetto di microzonazione sismica di III livello
- Area oggetto di Risposta Sismica Locale (RSL)

Zone stabili suscettibili di amplificazioni locali

- Fa SA1 $(0,1s < T < 0,5 s)$ 1,1 - 1,2
- Fa SA1 $(0,1s < T < 0,5 s)$ 1,3 - 1,4
- Fa SA1 $(0,1s < T < 0,5 s)$ 1,7 - 1,8
- Fa SA1 $(0,1s < T < 0,5 s)$ 1,9 - 2,0
- Fa SA1 $(0,1s < T < 0,5 s)$ 2,3 - 2,4

I fattori amplificativi relativi alle zone stabili suscettibili di amplificazione locale, sono stati stimati sulla base delle tabelle della DGR 630/2019 riferite alle zone appartenenti al MARGINE di tipo A per le quali non vengono indicati i fattori amplificativi nel periodo $0,5s < T < 1,5s$.

Zone suscettibili di instabilità (livello 3)

- Zs₀ Zone suscettibili per liquefazioni Fa SA1 $(0,1s < T < 0,5 s)$ 1,5 - 1,6

