

# MICROZONAZIONE SISMICA

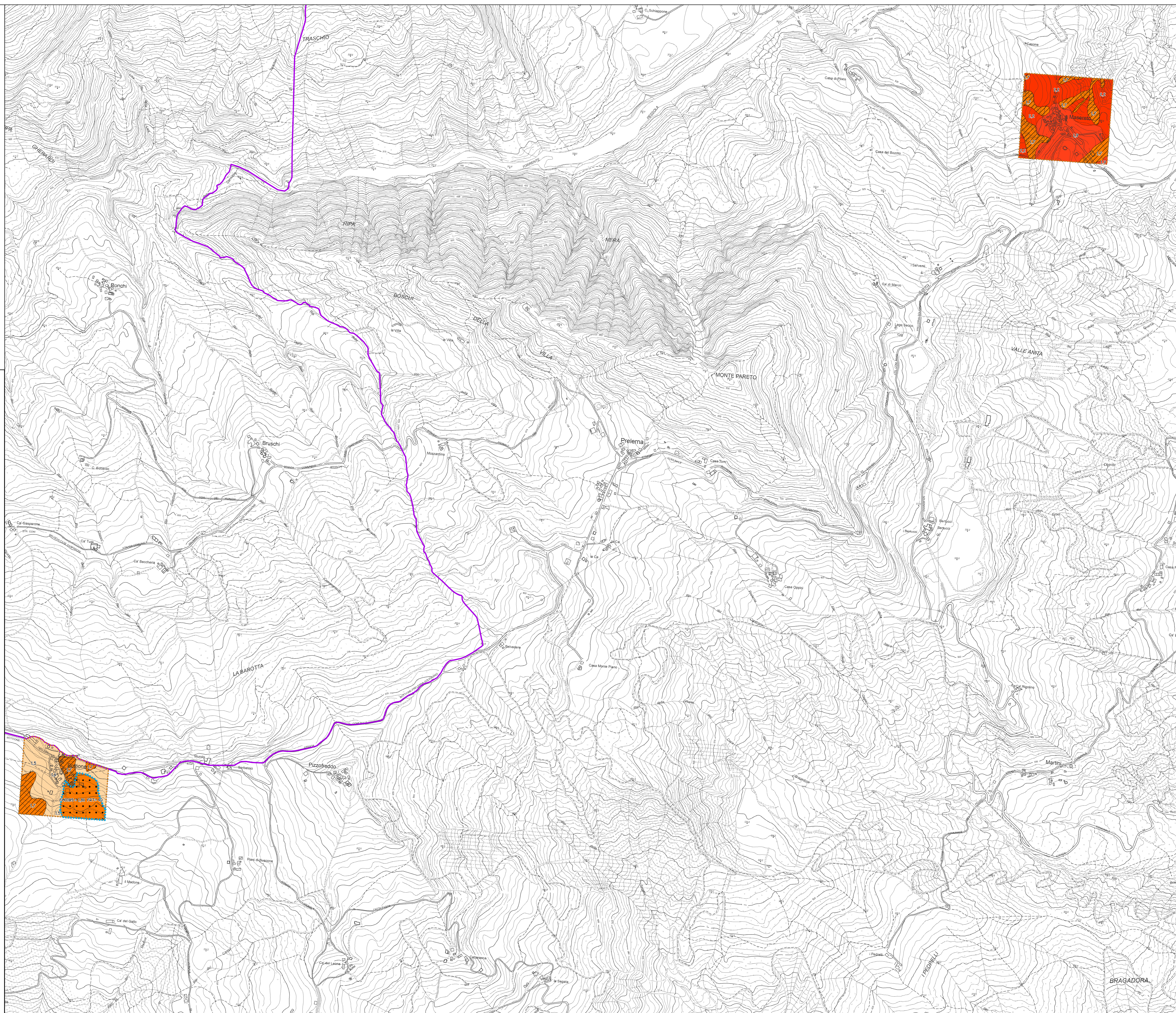
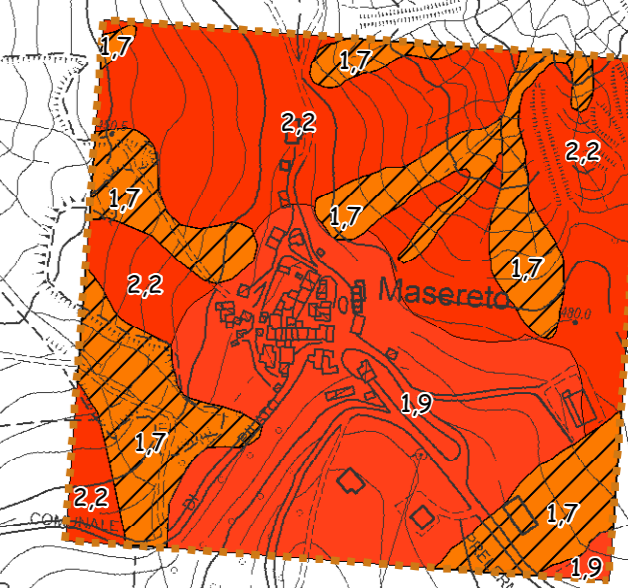
## Carta di microzonazione sismica

Fattore di amplificazione FH0105 (0.1s ≤ T0 ≤ 0.5s)  
Tavola 4/5  
scala 1:5.000

Regione Emilia-Romagna  
Comune di Solignano



Regione	Soggetto Realizzatore	Data
Regione Emilia-Romagna	Dott. Geol. Fabio Francesco Picinotti Via Silvio Pellico, 4 43125 Parma (Pr)	Novembre 2018



### Legenda

- Zone stabili suscettibili di amplificazioni locali**
- FA FH0105 = 1.3 - 1.4
  - FA FH0105 = 1.5 - 1.6
  - FA FH0105 = 1.7 - 1.8
  - FA FH0105 = 1.9 - 2.0
  - FA FH0105 = 2.1 - 2.2
- Zone di attenzione per instabilità (Livello 2)**
- ZA<sub>1</sub> = FA FH0105 1.7 - 1.8
  - ZA<sub>2</sub> = FA FH0105 2.2 - 2.3
- Zone di attenzione per instabilità (Livello 3)**
- ZS<sub>1</sub> = FRT > 100 cm - FA FH0105 1.5 - 1.6
  - ZS<sub>2</sub> = 15 cm < FRT ≤ 100 cm - FA FH0105 1.7 - 1.8
  - ZS<sub>3</sub> = 15 cm < FRT ≤ 100 cm - FA FH0105 1.9 - 2.0
- Area di approfondimento di III Livello
- Delimitazione delle Aree di studio
- Limite comunale

