

ANALISI DELLA CONDIZIONE LIMITE PER L'EMERGENZA (CLE)

CARTA DI SOVRAPPOSIZIONE MS+CLE
Scala 1:12.000

Regione Emilia-Romagna
Comune di Sorbolo



Regione	Soggetto realizzatore	Data
Emilia-Romagna	Unione Bassa Est Parmense Comune di Sorbolo Dott. Stefano Castagnetti	Dicembre 2016
Collaboratori: Dott. Geol. Marco Baldi Dott. Geol. Gianmarco Veneziani		

Legenda

Codice Provincia: 034
Codice Comune: 037

Sistema di gestione dell'emergenza

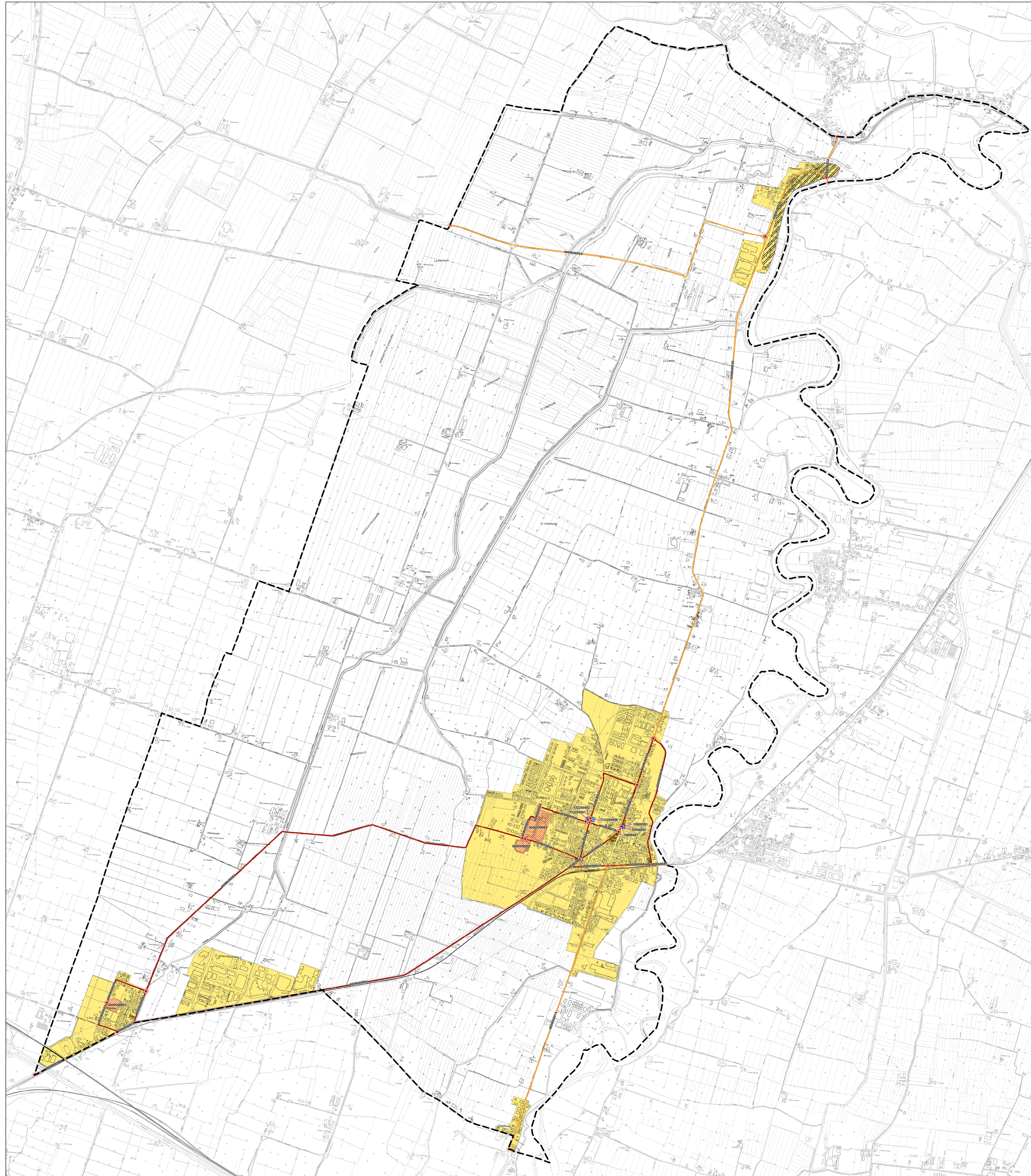
- Edificio strategico
- Area di emergenza (AMMASSAMENTO)
- Area di emergenza (RICOVERO)
- Area di emergenza (AMMASSAMENTO - RICOVERO)
- Infrastruttura di connessione
- Infrastruttura di accessibilità
- Aggregato strutturale interferente
- Unità strutturale interferente appartenente ad un AS
- Unità strutturale non interferente appartenente ad un AS
- Unità strutturale interferente isolata
- Confine comunale

Zone stabili suscettibili di amplificazioni locali

- FA_{1.0-0.5} = 1,3-1,4

Zone suscettibili di instabilità (Livello 3)

- ZLQ - Zona di suscettibilità per liquefazione
FA_{1.0-0.5} = 1,3-1,4
S<IL<=15



0 300 600 1.200 Metri

Base cartografica: DBTR2013 - Regione Emilia Romagna