

# MICROZONAZIONE SISMICA

## Carta di microzonazione sismica

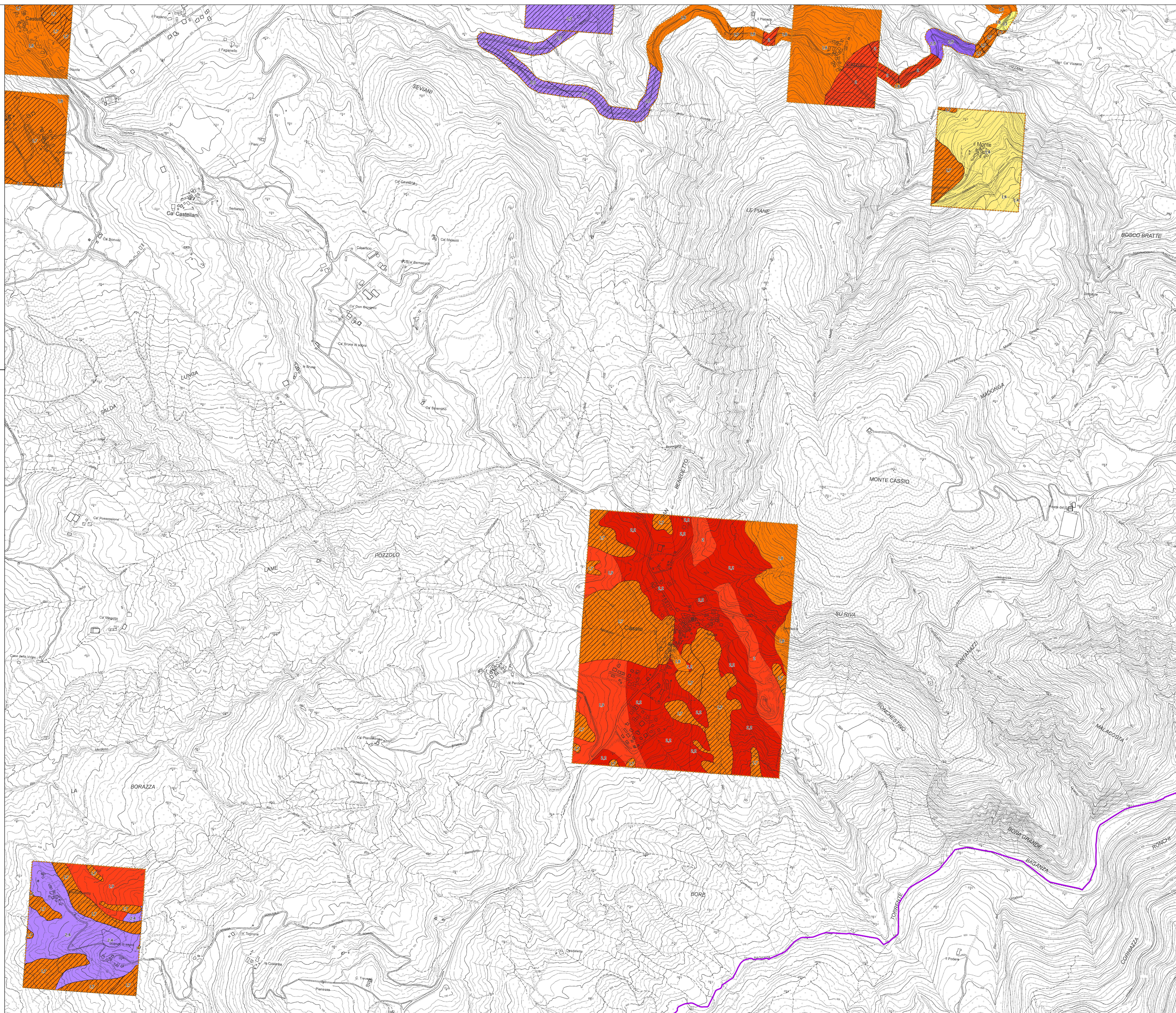
### Livello 2

Fattore di amplificazione FH0105 (0.1s ≤ T0 ≤ 0.5s)  
Tavola 5/5  
scala 1:5.000

Regione Emilia-Romagna  
Comune di Terenzo



Regione	Soggetto Realizzatore	Data
Regione Emilia-Romagna	Dott. Geol. Fabio Francesco Picinotti Via Silvio Pellico, 4 43125 Parma (Pr)	Novembre 2017



### Legenda

- |   |   |
|---|---|
| <p><b>Zone stabili suscettibili di amplificazioni locali</b></p> <ul style="list-style-type: none"> <li> FA FH0105 = 1.1 - 1.2</li> <li> FA FH0105 = 1.3 - 1.4</li> <li> FA FH0105 = 1.5 - 1.6</li> <li> FA FH0105 = 1.7 - 1.8</li> <li> FA FH0105 = 1.9 - 2.0</li> <li> FA FH0105 = 2.1 - 2.2</li> <li> FA FH0105 = 2.3 - 2.4</li> <li> FA FH0105 = 2.5 - 3.0</li> </ul> | <p><b>Zone di attenzione per instabilità (Livello 2)</b></p> <ul style="list-style-type: none"> <li> ZA<sub>1a</sub> - FA FH0105 1.7 - 1.8</li> <li> ZA<sub>1b</sub> - FA FH0105 1.9 - 2.0</li> <li> ZA<sub>1c</sub> - FA FH0105 2.3 - 2.4</li> </ul> |
|---|---|

