



Attuazione dell'articolo 11 della legge 24 giugno 2009, n.77

MICROZONAZIONE SISMICA

Carta delle frequenze naturali dei terreni

scala 1:5.000

Regione Emilia-Romagna
Comune di Tizzano Val Parma



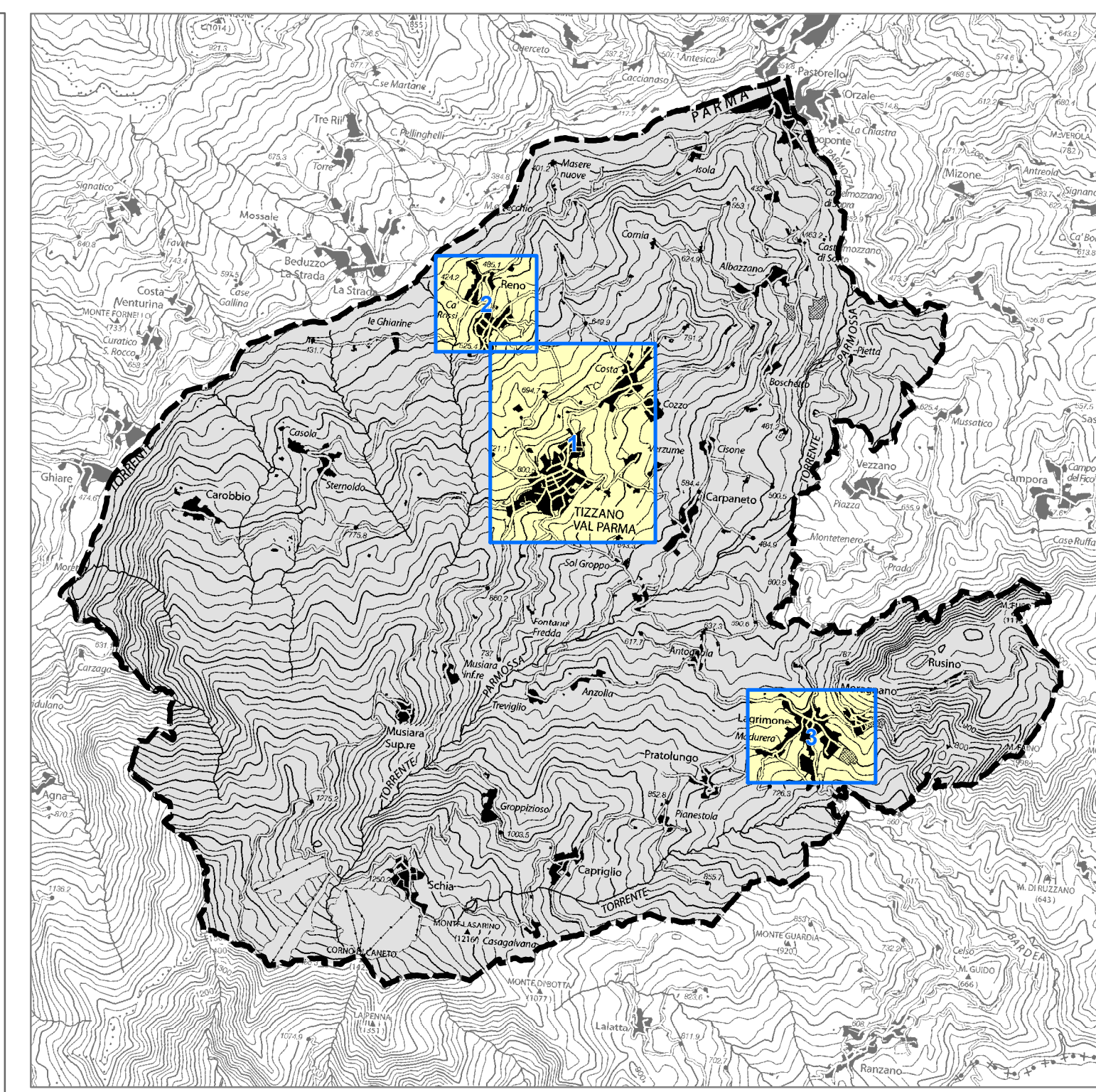
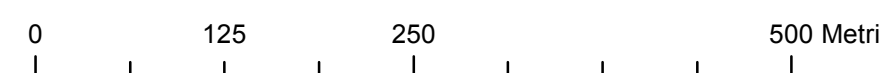
Regione	Soggetto realizzatore	Data
Emilia-Romagna	Dott. Geol. Marco Baldi	Gennaio 2020

Legenda

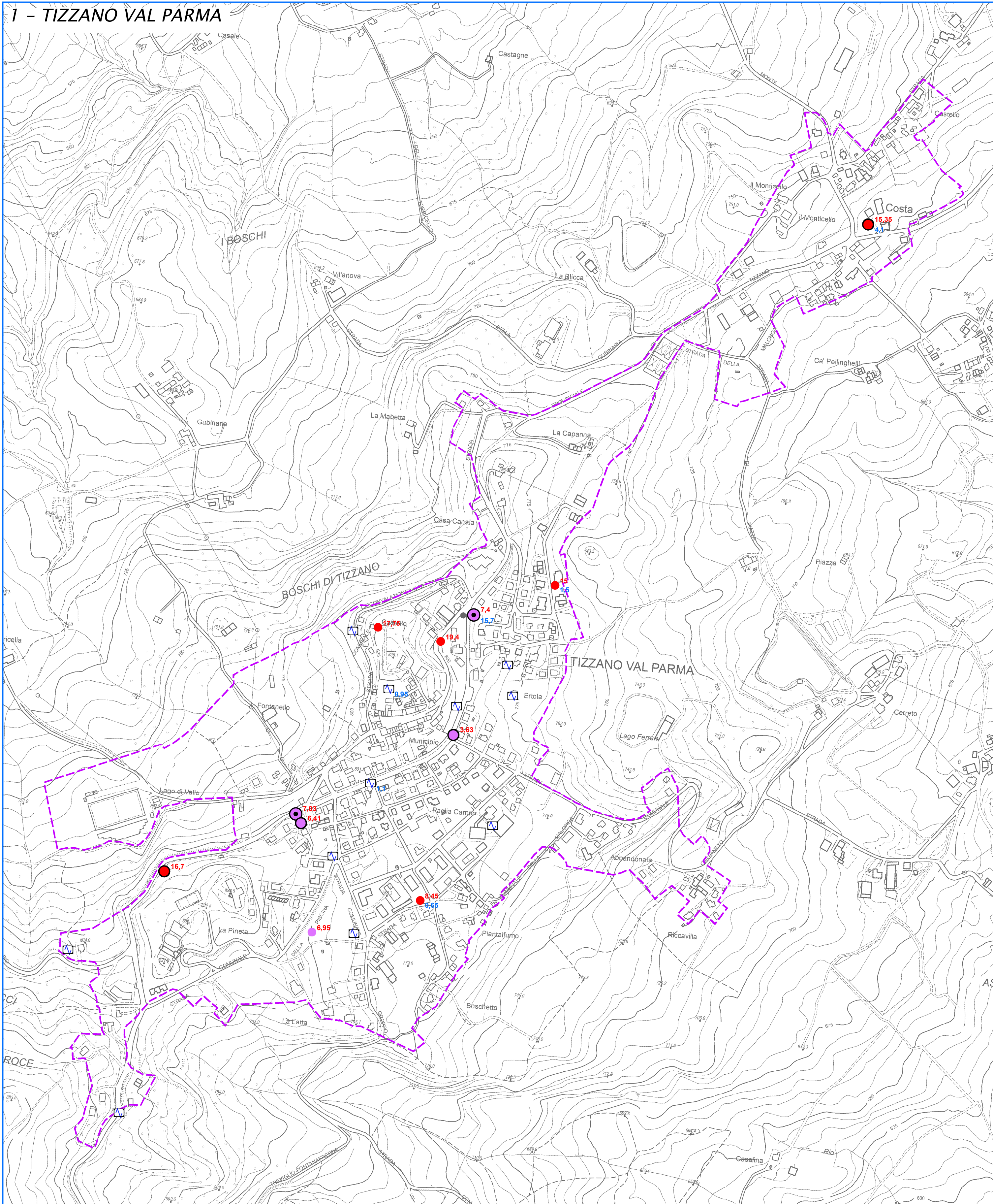
frequenza picco significativo (Hz)	ampiezza picco			spessore atteso (m)
	1,5 < HVSR < 2	2 < HVSR < 3	HVSR ≥ 3	
Fo < 0,6	●	●	●	> 200
0,6 < Fo < 1	●	●	●	200 - 100
1 < Fo < 2	●	●	●	100 - 30
2 < Fo < 8	●	●	●	30 - 10
Fo > 8	●	●	●	< 10
Assenza di picchi significativi	□			

A lato del simbolo sono riportate le frequenze relative al primo picco significativo (in rosso) e al secondo picco (in blu) se presente

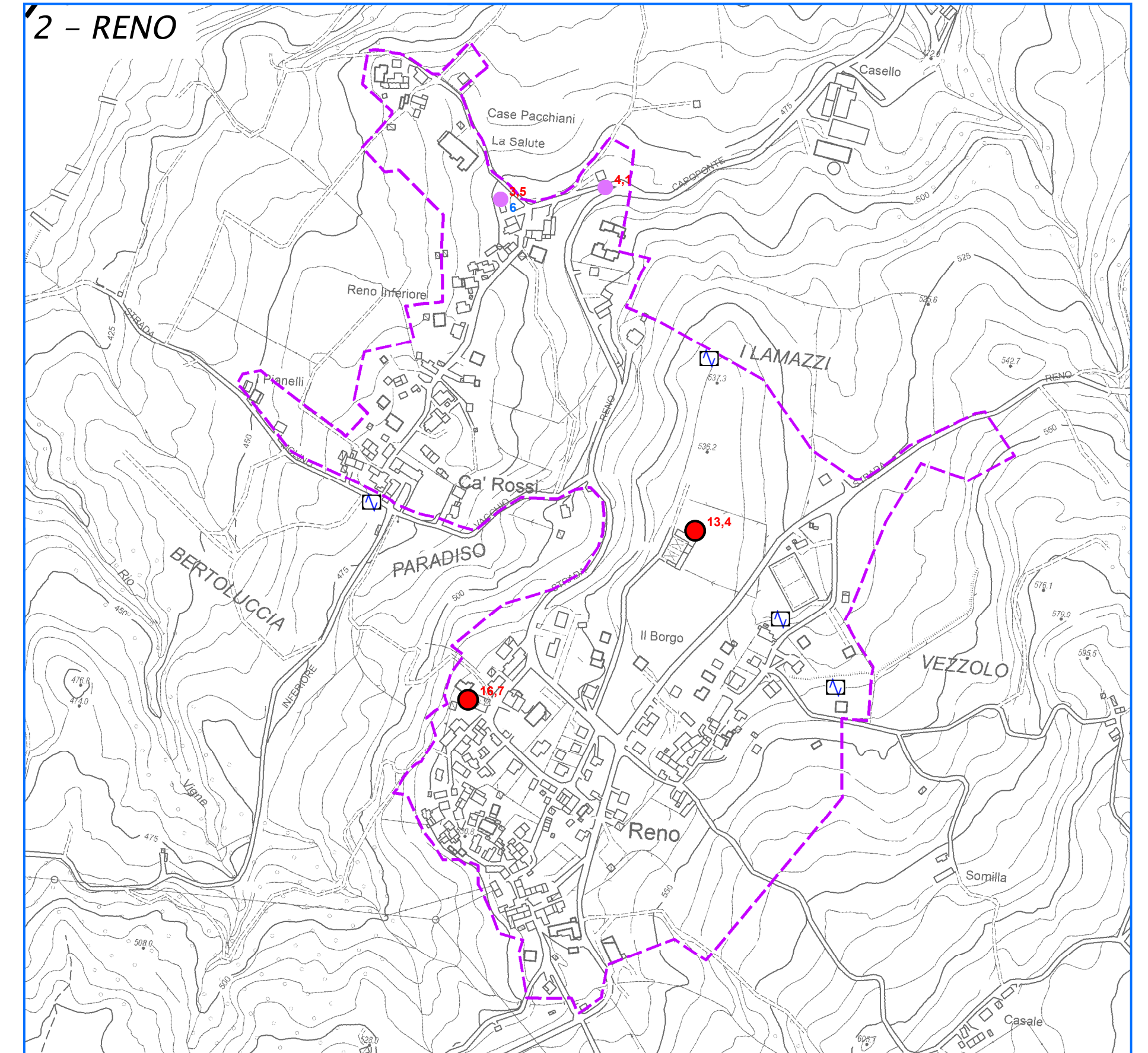
- ▭ Confine comunale
- ▭ Aree oggetto di microzonazione sismica di Livello 2 e 3



1 - TIZZANO VAL PARMA



2 - RENO



3 - LAGRIMONE

