



Attuazione dell'articolo 11 della legge 24 giugno 2009, n. 77

# MICROZONAZIONE SISMICA

## Carta delle indagini

scala 1:5.000

Regione Emilia-Romagna  
Comune di Tizzano Val Parma

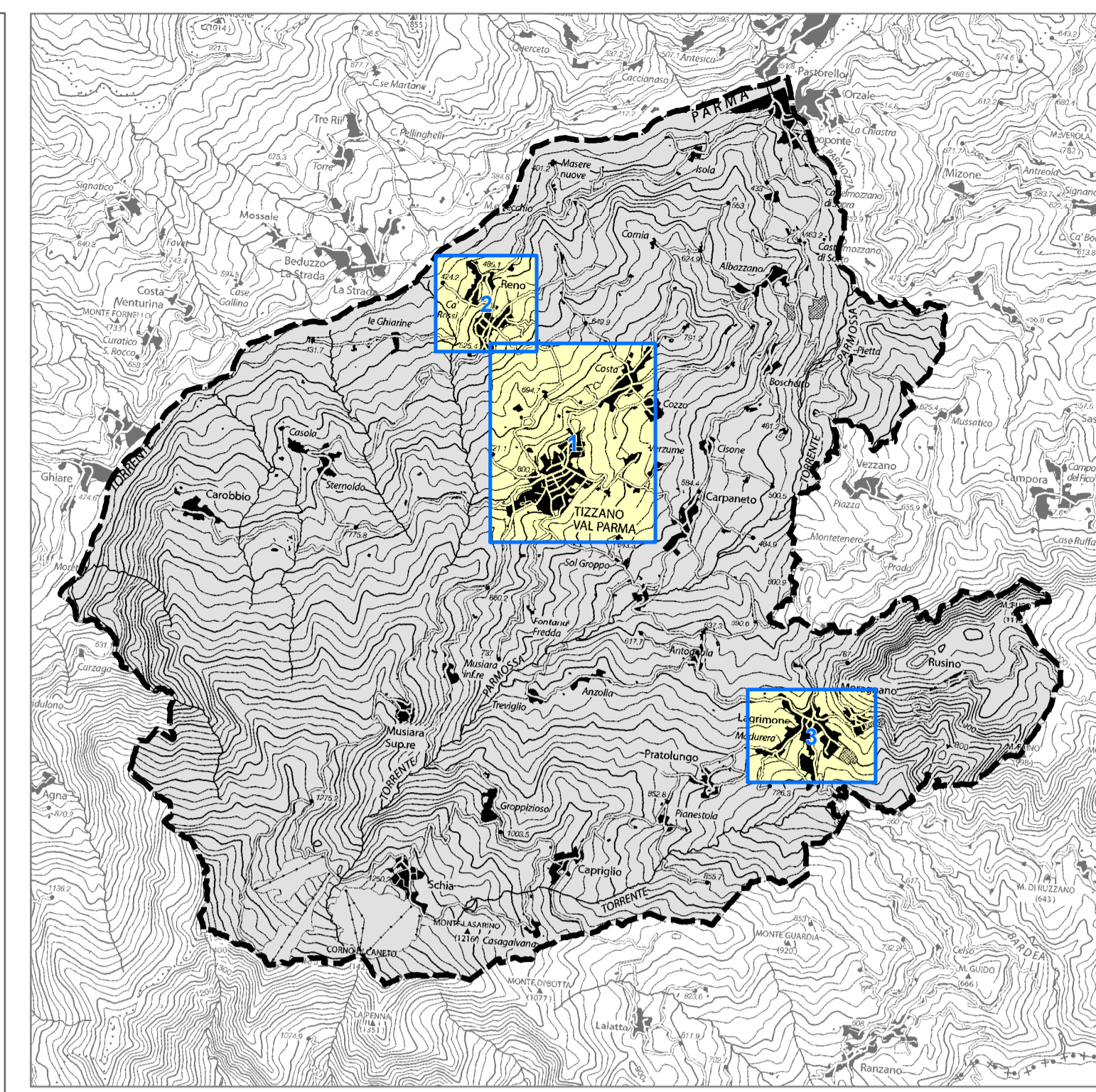


### Legenda

- Sondaggio a carotaggio continuo
- Sondaggio a carotaggio continuo che intercetta il substrato
- Trincea o pozzetto esplorativo
- Prova penetrometrica statica con punta meccanica (CPT)
- Prova penetrometrica dinamica super pesante (DS)
- Prova penetrometrica dinamica pesante (DP)
- Prova penetrometrica dinamica leggera (DL)
- Stazione microtremore a stazione singola (HVSR)
- Stratigrafia zona MS (teorica)
- MASW
- Prova Refraction Microtremors
- Profilo sismico a rifrazione
- Tomografia elettrica
- Sezione geologica

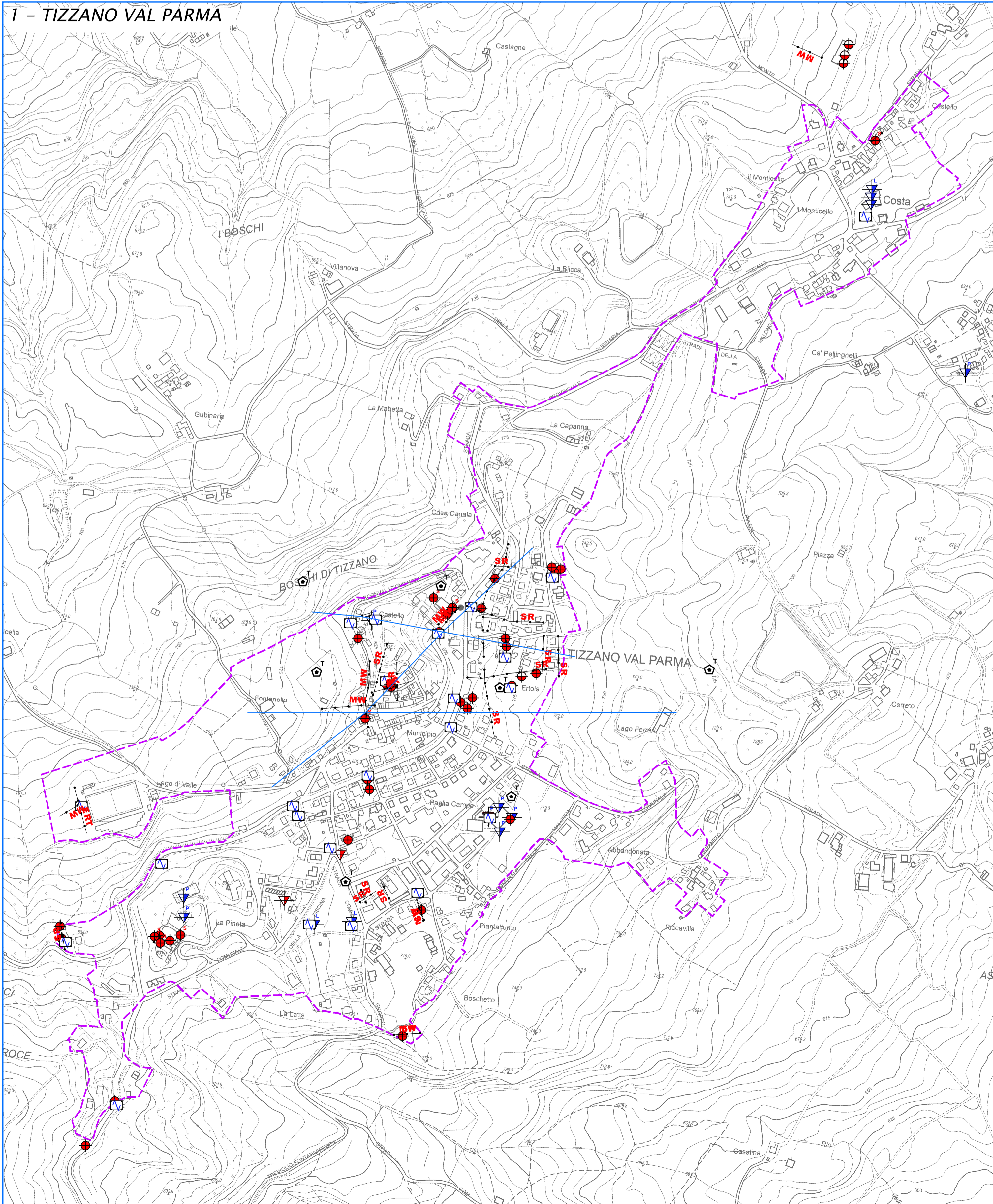
- Confine comunale
- Aree oggetto di microzonazione sismica di Livello 2 e 3

0 125 250 500 Metri

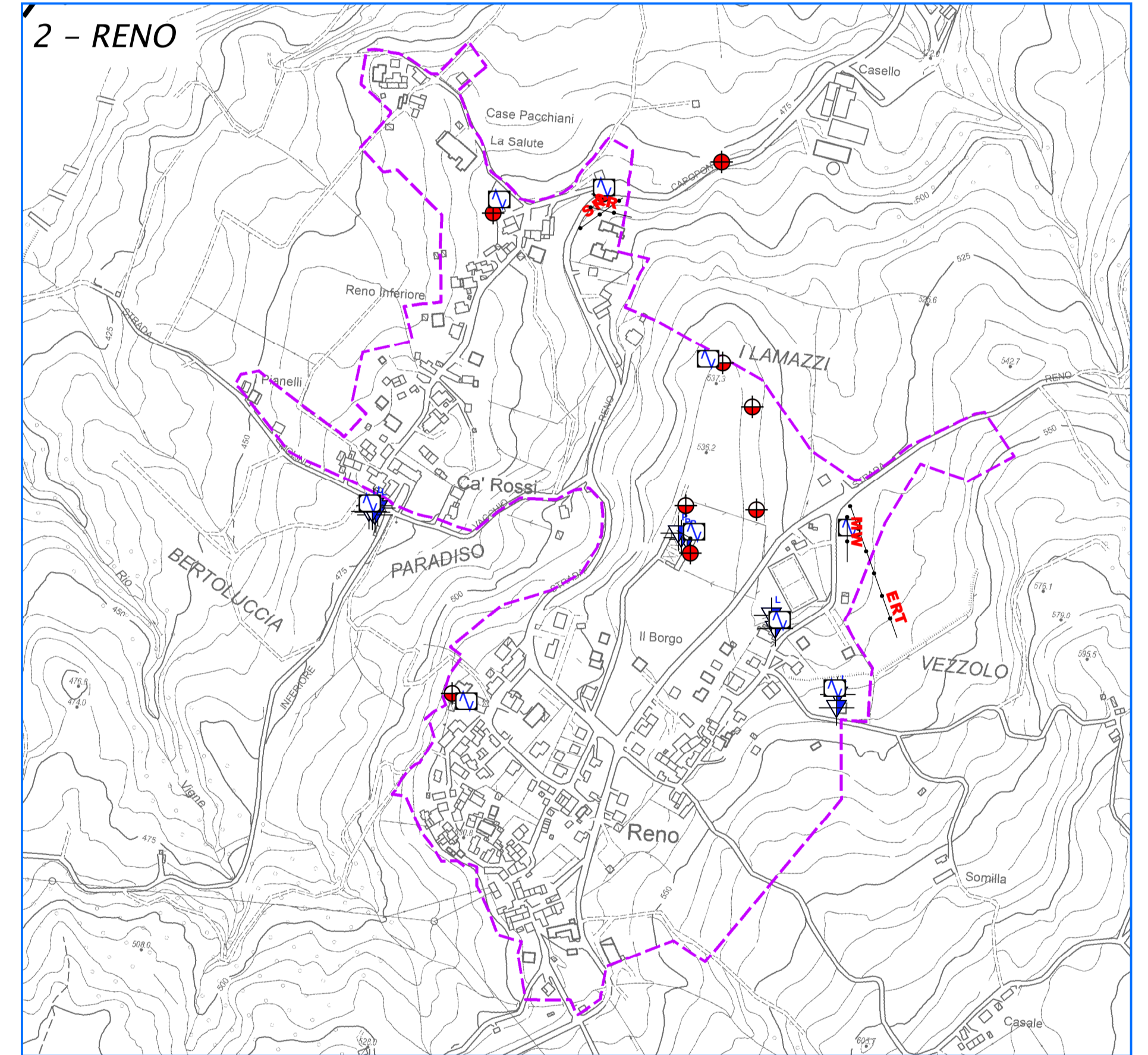


Regione	Soggetto realizzatore	Data
Emilia-Romagna	Dott. Geol. Marco Baldi	Gennaio 2020

### 1 - TIZZANO VAL PARMA



### 2 - RENO



### 3 - LAGRIMONE

