



Attuazione dell'articolo 11 della legge 24 giugno 2009, n. 77

MICROZONAZIONE SISMICA

Carta di microzonazione sismica

FA SI 0,1-0,5 s

scala 1:5.000

Regione Emilia-Romagna
Comune di Tizzano Val Parma



Regione	Soggetto realizzatore	Data
Emilia-Romagna	Dott. Geol. Marco Baldi	Gennaio 2020

Legenda

Zone stabili suscettibili di amplificazioni locali

I valori dei Fattori di Amplificazione sono stati ricavati dalle tabelle allegate alla DGR n. 630/2019 della Regione Emilia-Romagna

Fa SI 0,1-0,5 s = 1,5 - 1,6

Fa SI 0,1-0,5 s = 1,9 - 2,0

Zone di attenzione per instabilità (Livello 2)

ZAFR - Zona di attenzione per instabilità di versante - Zona 8
Fa SI 0,1-0,5 s = 1,5-1,6

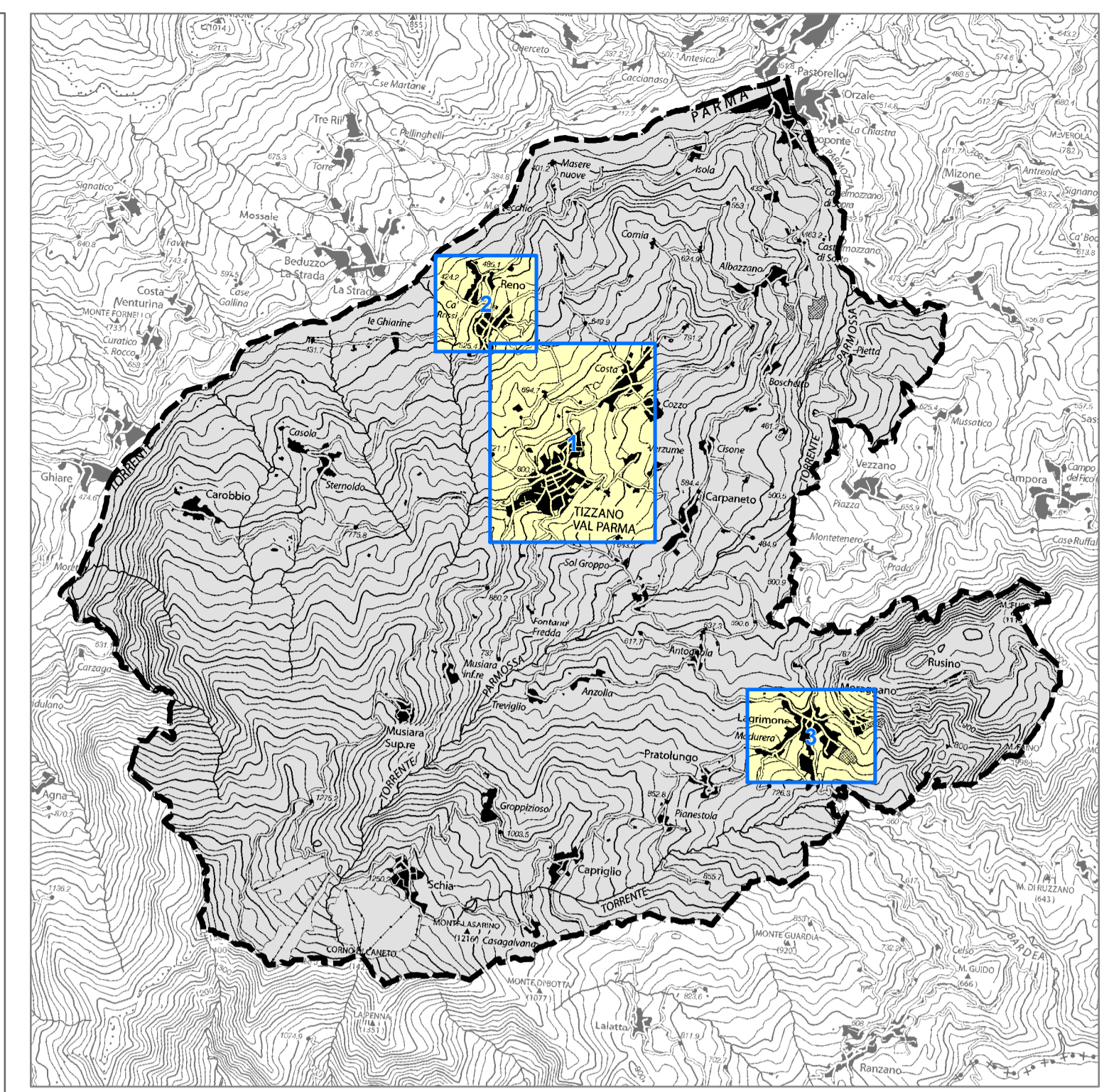
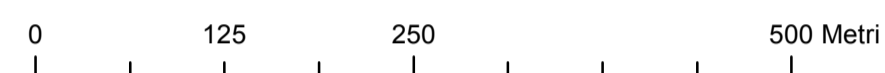
Zone suscettibili di instabilità (Livello 3)

ZSFR - Zona di suscettibilità per frane in terra
Fa SI 0,1-0,5 s = 1,3-1,4; FRT = 11,76 cm

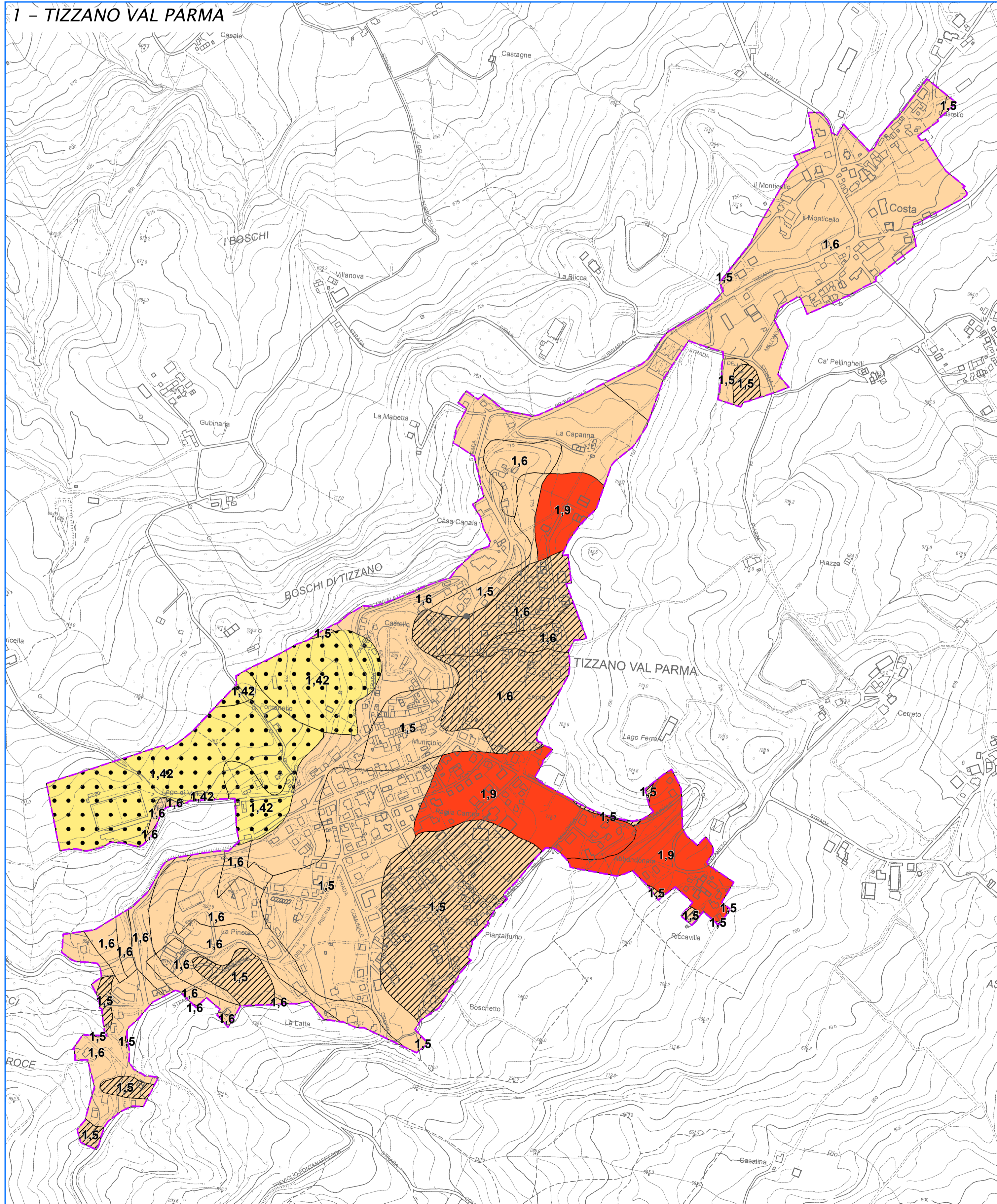
ZSFR - Zona di suscettibilità per frane in terra
Fa SI 0,1-0,5 s = 1,3-1,4; FRT = 18,2 cm

Confine comunale

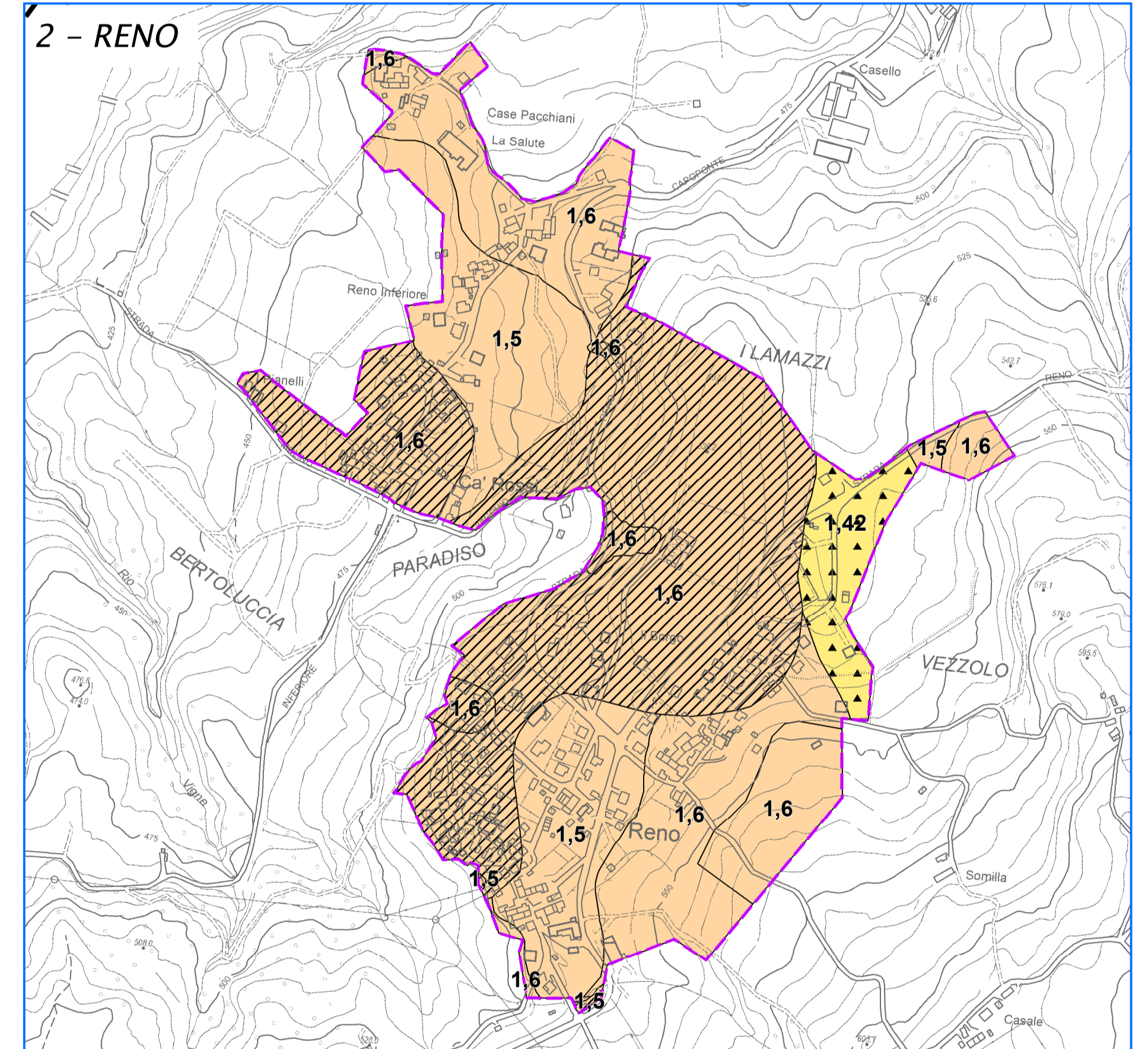
Aree oggetto di microzonazione sismica di Livello 2 e 3



1 - TIZZANO VAL PARMA



2 - RENO



3 - LAGRIMONE

