



Attuazione dell'articolo 11 della legge 24 giugno 2009, n. 77

MICROZONAZIONE SISMICA

Carta di microzonazione sismica

FA SI 0,5-1,5 s

scala 1:5.000

Regione Emilia-Romagna
Comune di Tizzano Val Parma



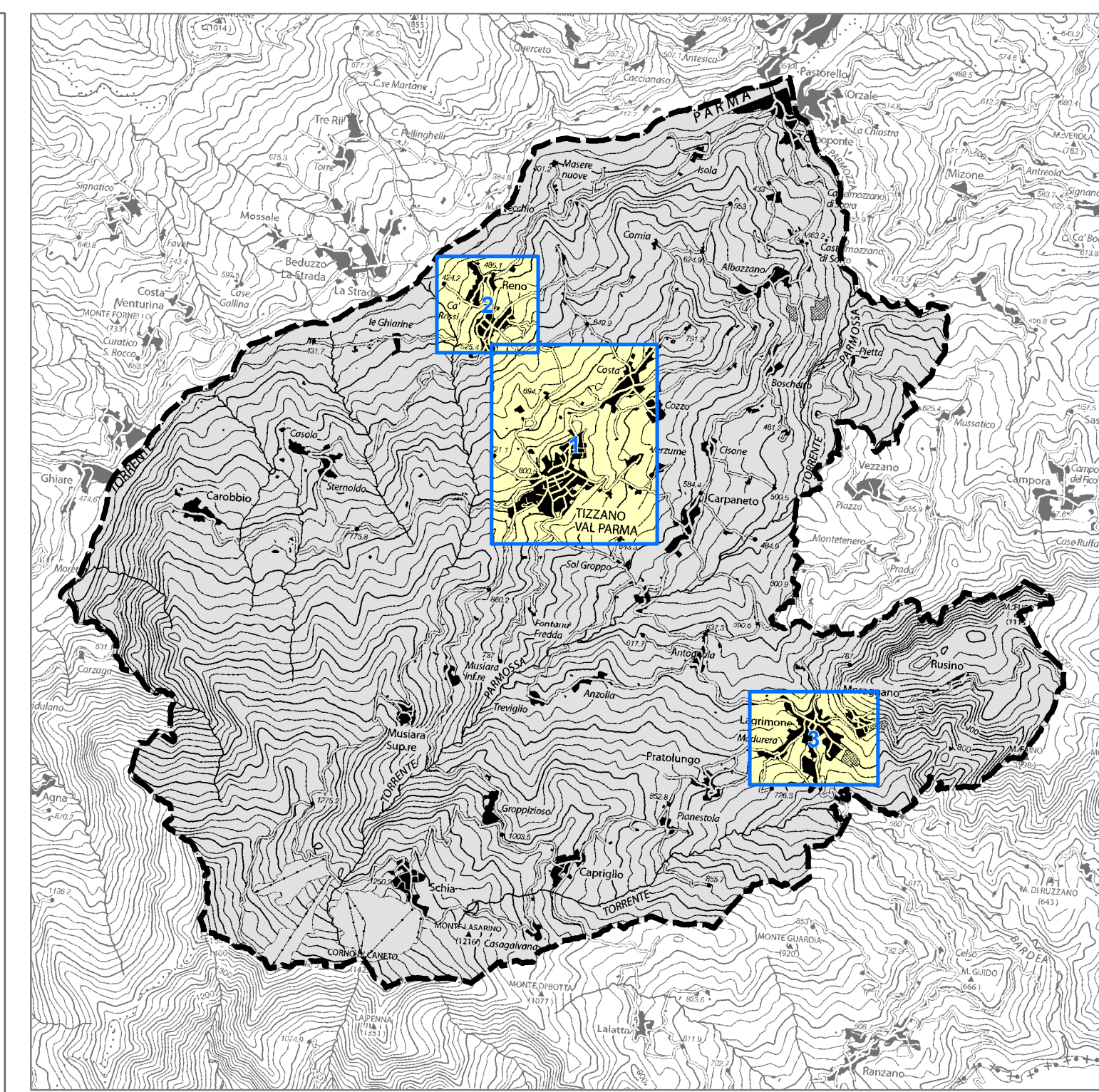
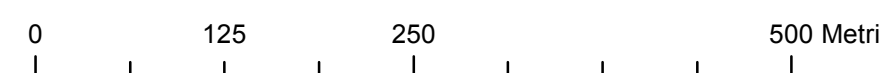
Regione	Soggetto realizzatore	Data
Emilia-Romagna	Dott. Geol. Marco Baldi	Gennaio 2020

Legenda

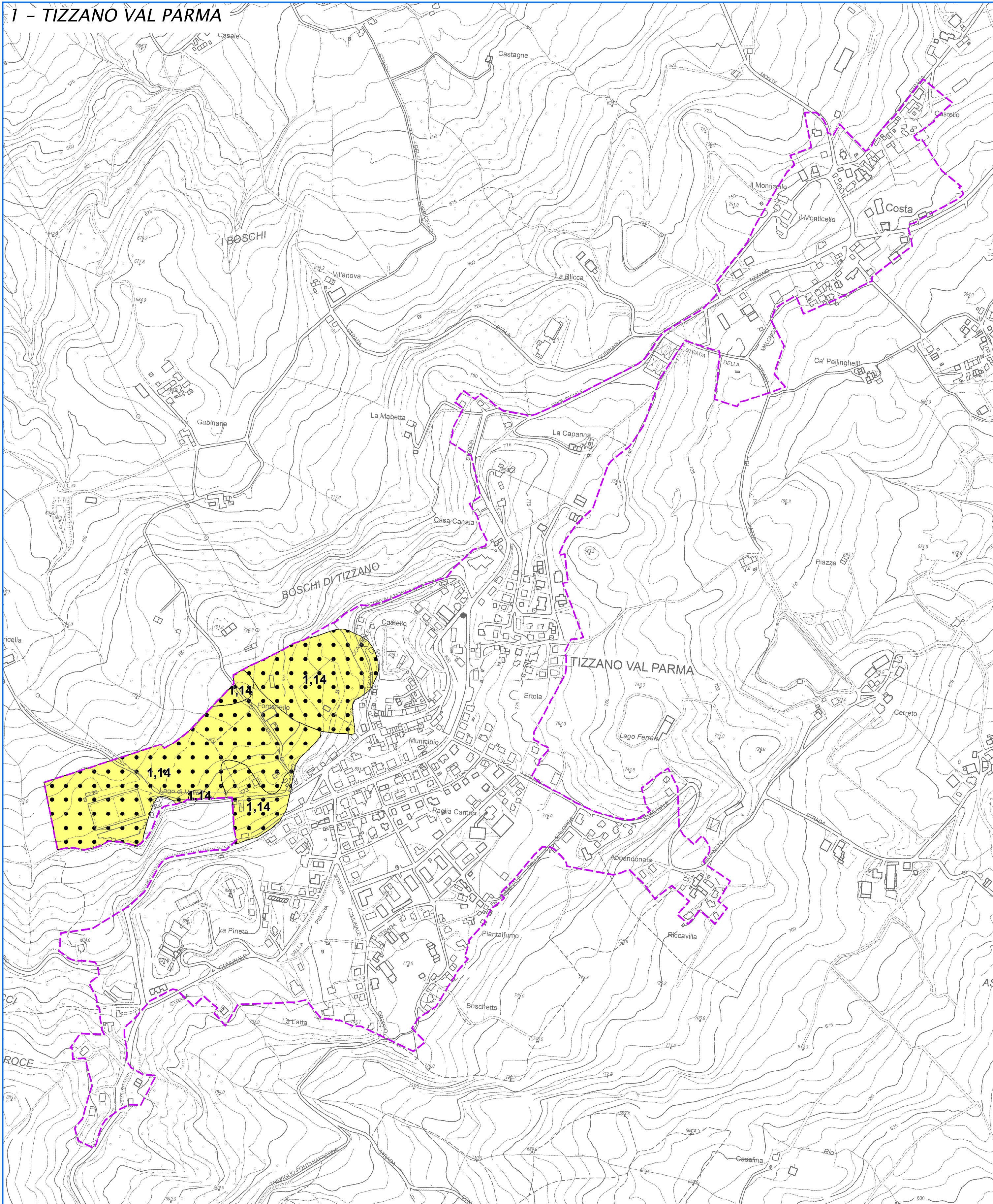
Zone suscettibili di instabilità (Livello 3)

- ZSFR - Zona di suscettibilità per frane in terra
Fa SI 0,5-1,5 s = 1,1-1,2; FRT = 11,76 cm
- ZSFR - Zona di suscettibilità per frane in terra
Fa SI 0,5-1,5 s = 1,1-1,2; FRT = 18,2 cm

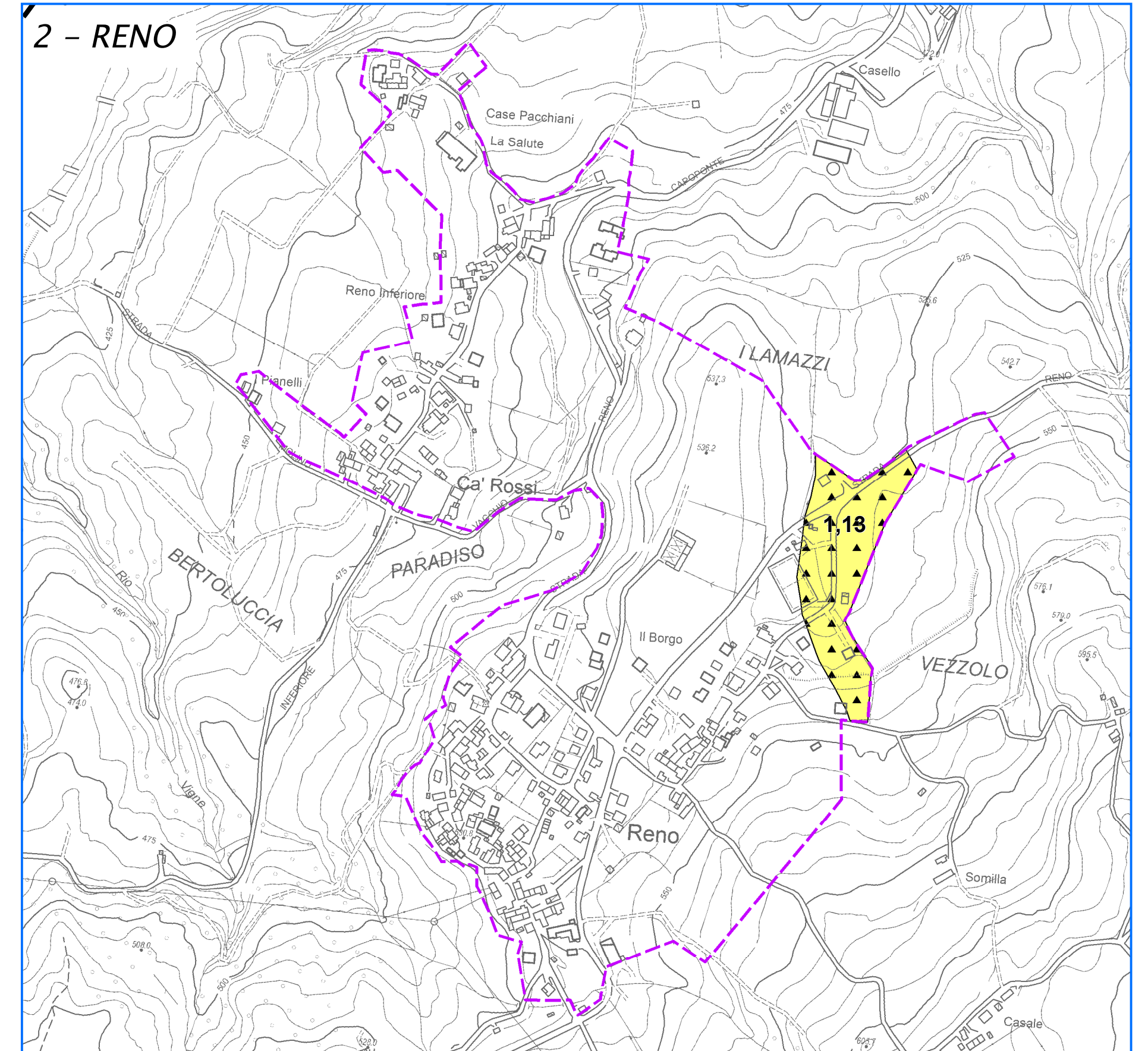
- Confine comunale
- Aree oggetto di microzonazione sismica di Livello 2 e 3



1 - TIZZANO VAL PARMA



2 - RENO



3 - LAGRIMONE

