



Attuazione dell'articolo 11 della legge 24 giugno 2009, n.77

MICROZONAZIONE SISMICA

Carta delle velocità delle onde di taglio S

scala 1:5.000

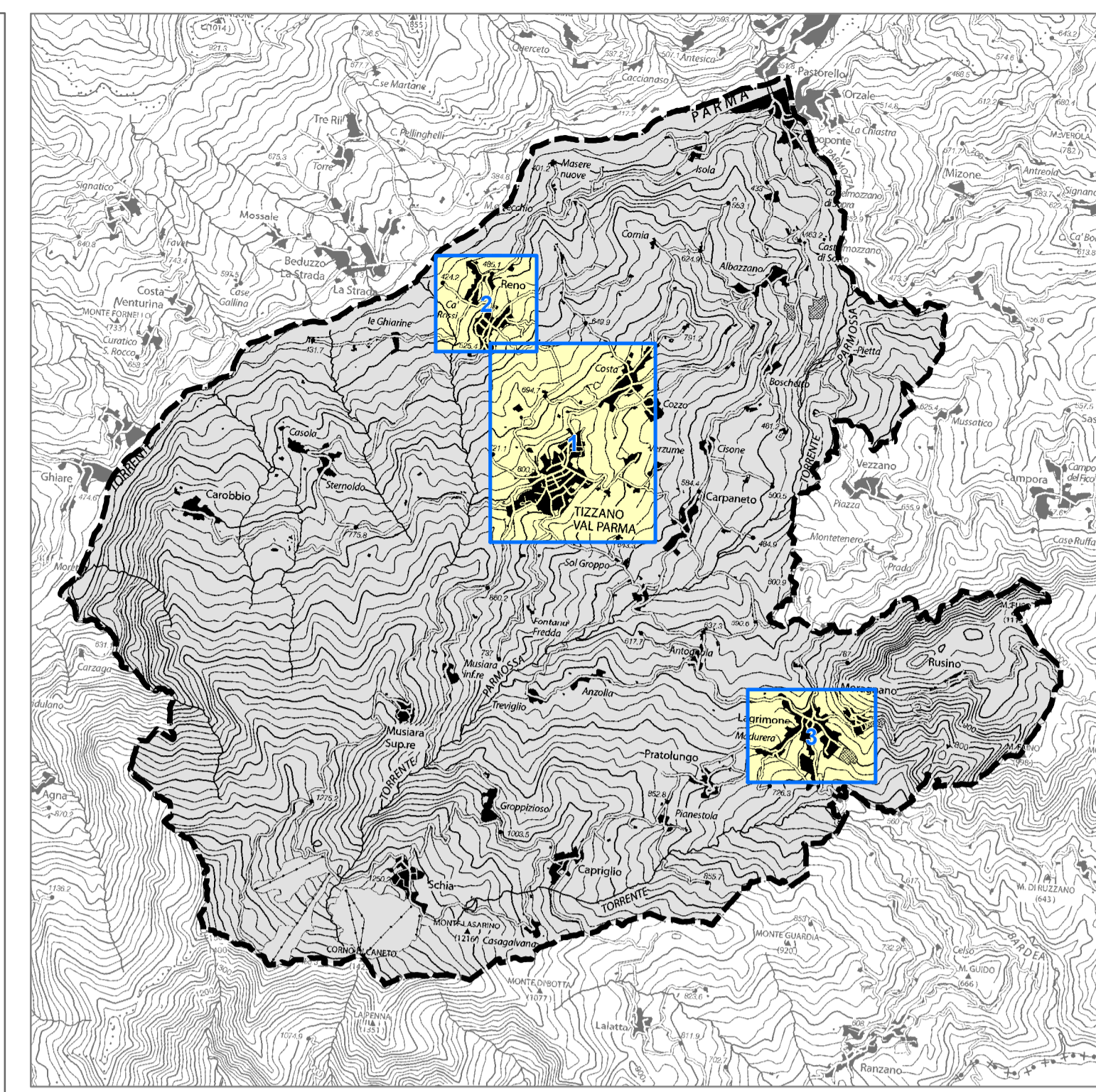
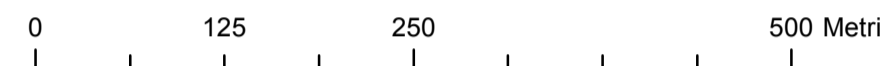
Regione Emilia-Romagna
Comune di Tizzano Val Parma



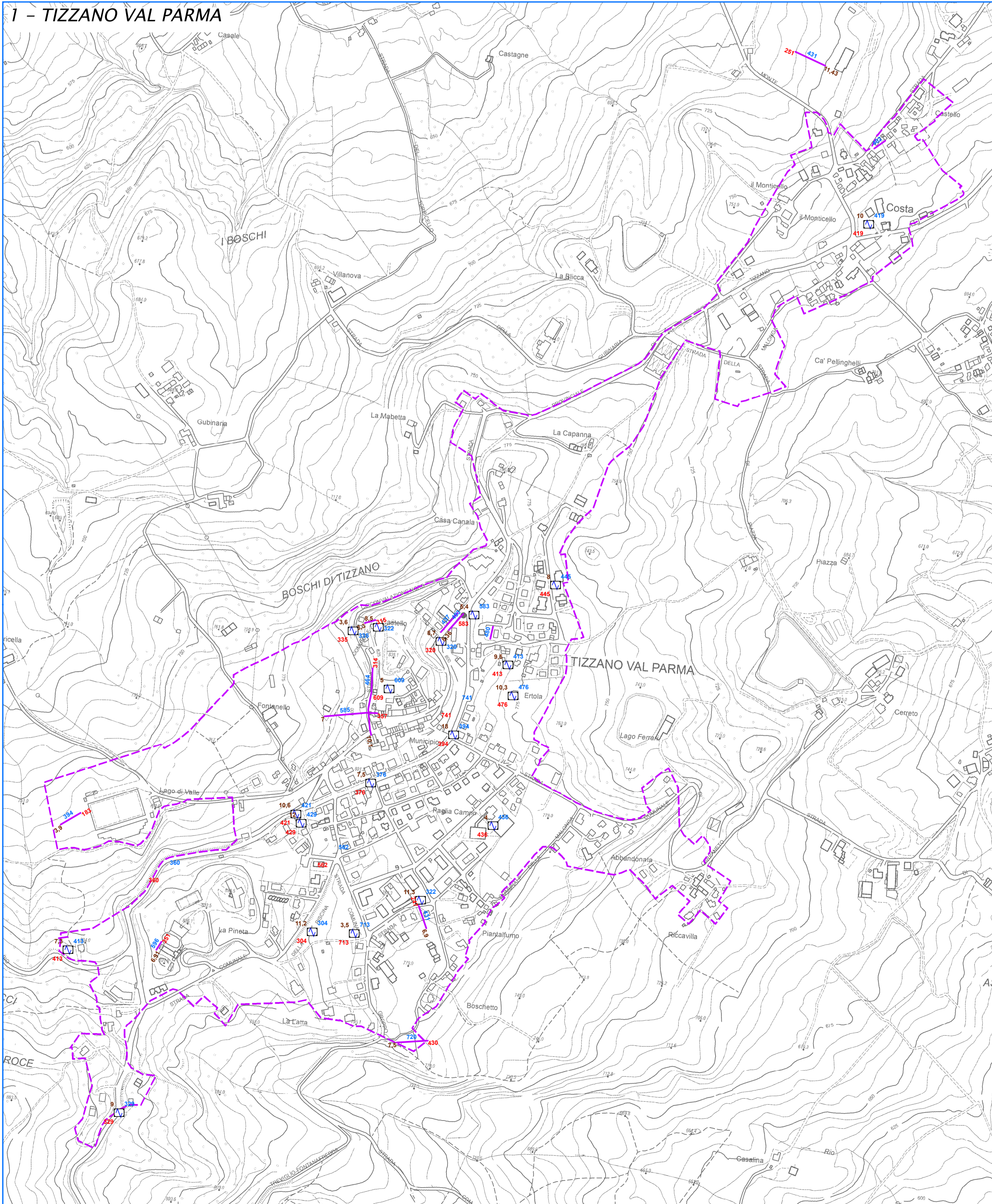
Regione	Soggetto realizzatore	Data
Emilia-Romagna	Dott. Geol. Marco Baldi	Gennaio 2020

Legenda

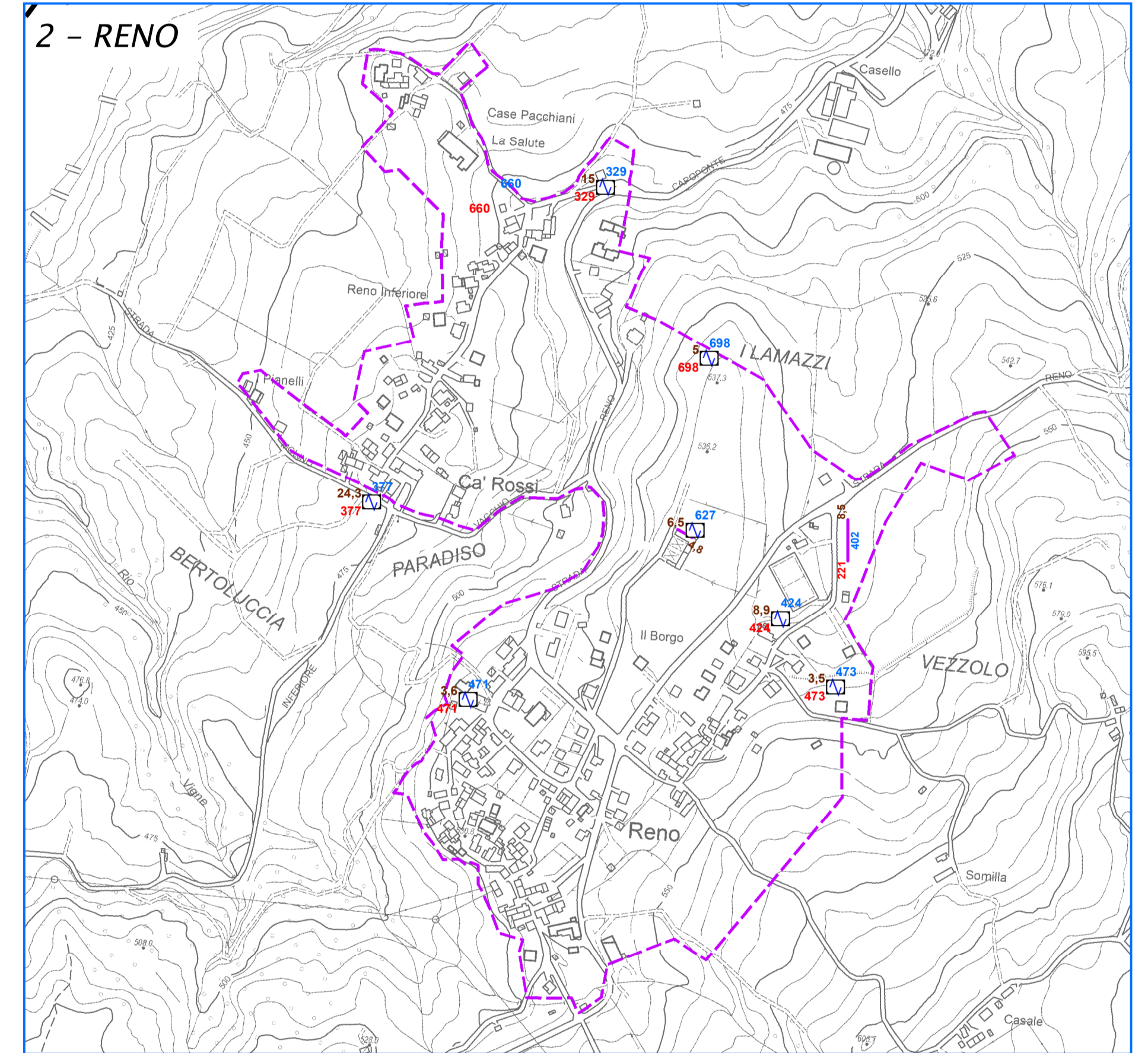
	Stazione microtremore a stazione singola (HVSR)	
	MASW	
8	H	Profondità (m) da p.c. del contrasto di velocità più significativo
250	VSH	Velocità Vs (m/s) delle onde di taglio S dei terreni di copertura sovrastanti al substrato rigido (Vs >= 800 m/s) o non rigido (Vs < 800 m/s)
450	VS30	Velocità Vs (m/s) delle onde di taglio S nei primi 30 m di terreno
	Confine comunale	
	Aree oggetto di microzonazione sismica di Livello 2 e3	



1 - TIZZANO VAL PARMA



2 - RENO



3 - LAGRIMONE

