



Attuazione dell'articolo 11 della legge 24 giugno 2009, n. 77

# MICROZONAZIONE SISMICA

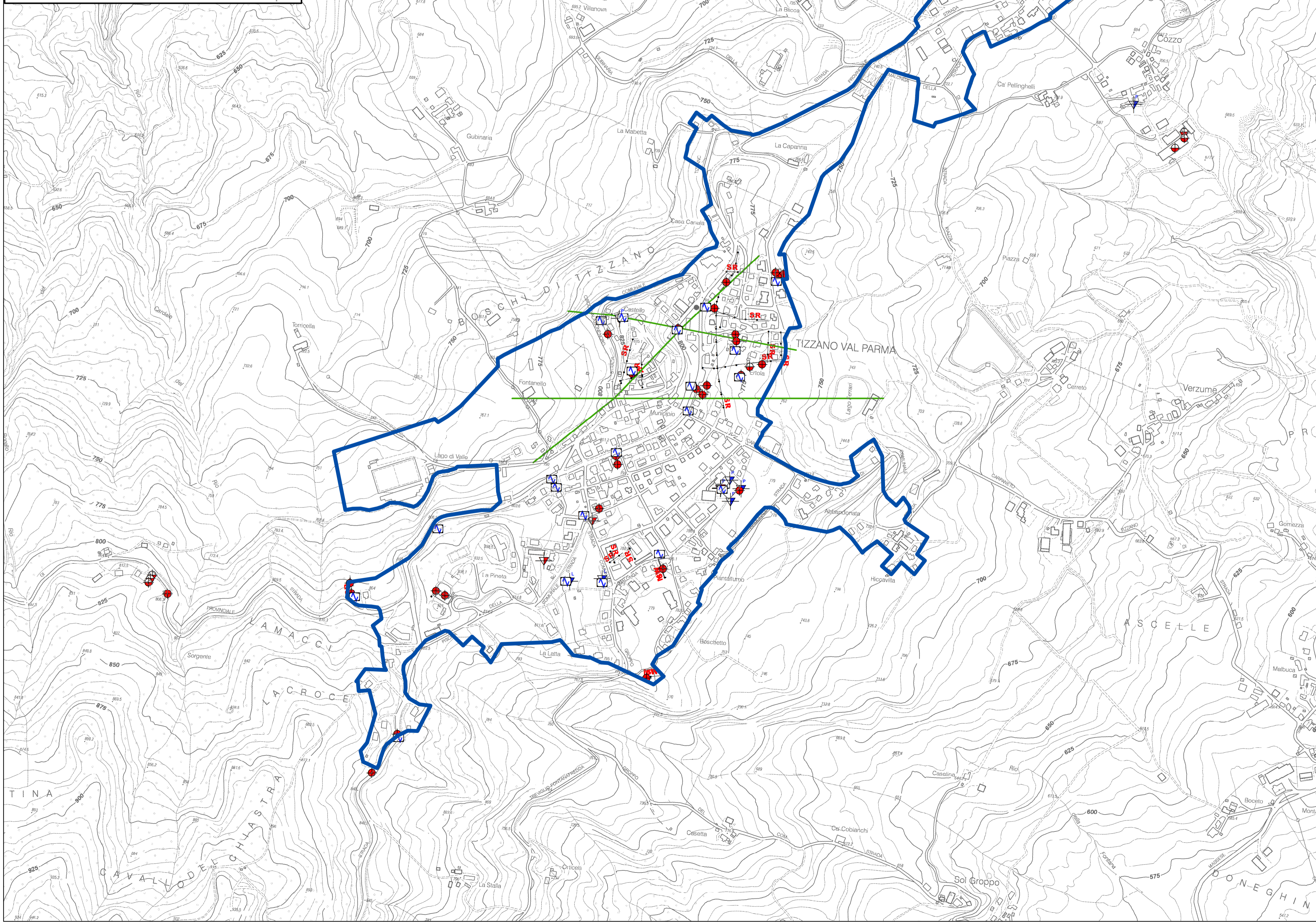
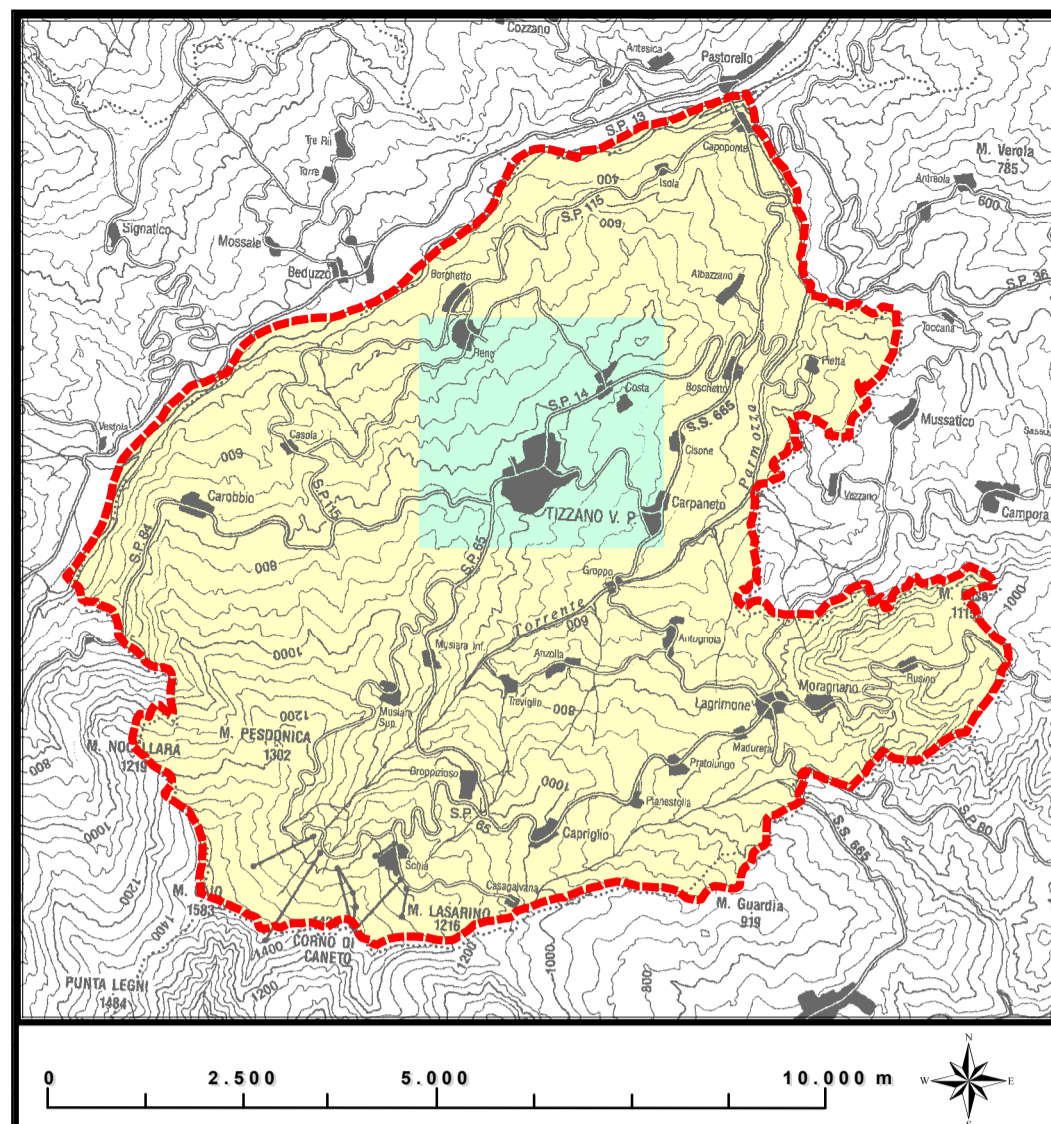
## Carta delle indagini

Scala 1:5.000

Regione Emilia-Romagna  
Comune di Tizzano Val Parma  
Ambito A\_1 Tizzano capoluogo



Regione	Soggetto realizzatore	Data
Emilia Romagna	MAGGIORAMENTO TEMPORANEO DI PROFESSIONISTI <b>Mandatario:</b> EN GEO s.r.l. <b>Direttori tecnici:</b> Dr. Geol. Carlo Caleffi Dr. Geol. Francesco Ceruti <b>Mandatari:</b> Dr. Geol. Marco Baldi Dr. Geol. Domenico Bisano Dr. Geol. Stefano Castagnetti Dr. Geol. Federico Modini Dr. Geol. Massimiliano Trouzzi	Maggio 2013



### Legenda

- Area oggetto di studio
- Indagini**
- Sondaggio a carotaggio continuo
- Prova penetrometrica statica con punta meccanica (CPT)
- Prova penetrometrica dinamica pesante
- Prova penetrometrica dinamica leggera
- Trincea o pozzetto esplorativo
- Stazione microtremore a stazione singola
- MW** MASW
- RM** Prova RefractionMicrotremors
- SR** Profilo sismico a rifrazione
- Sezione geologica

