

# MICROZONAZIONE SISMICA

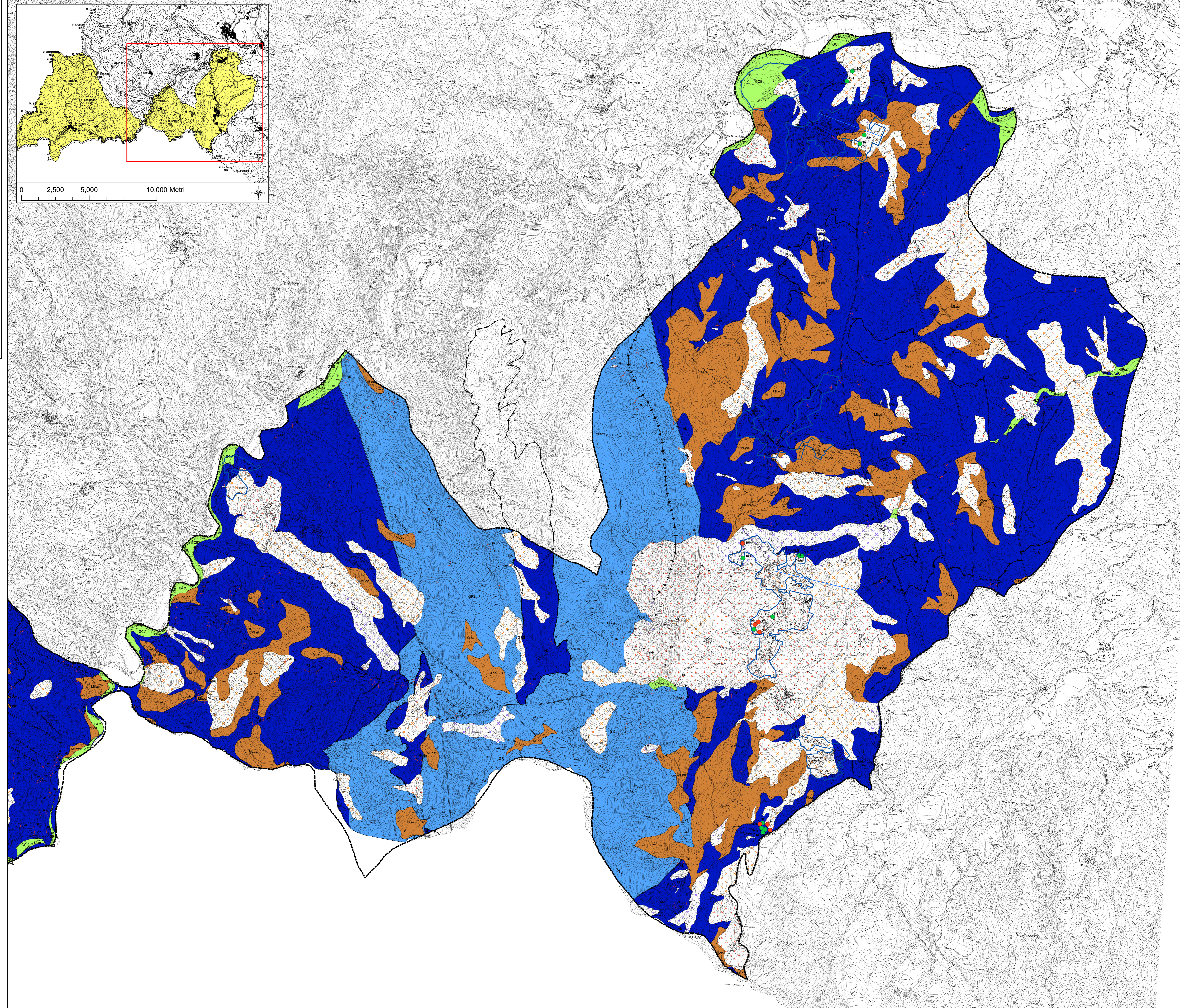
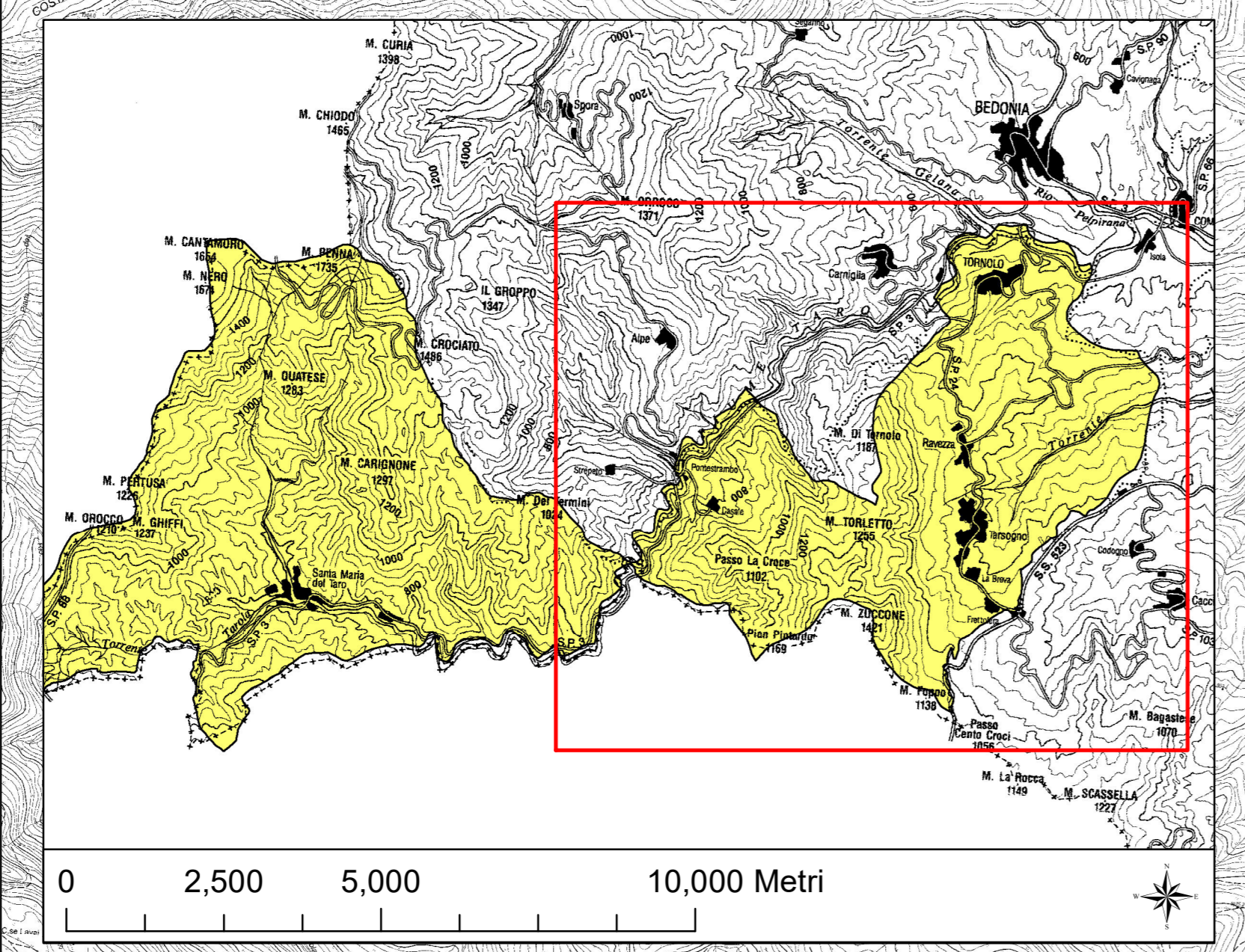
## Carta Geologico - Tecnica per la microzonazione sismica

scala 1:10.000

Regione Emilia - Romagna  
Comune di Tornolo  
Elaborato 2b - Settore est



Regione	Soggetto realizzatore	Data
Emilia Romagna	Dott. Geol. Domenico Bianco	Settembre 2018
Collaboratori Dott. Geol. Massimiliano Trauzzi Dott. Geol. Gabriele Oppo		



### Legenda

- Area oggetto di studio
- Confine comunale

### Terreni di copertura

- MLec** Coperture detritiche di natura eluvio-colluviale, costituite da limi inorganici, farina di roccia, sabbie fini limose o argillose, limi argillosi di bassa plasticità
- CLec** Coperture detritiche di natura eluvio-colluviale (CLec) o depositi di palude (CLpa), costituite da argille inorganiche di media e bassa plasticità, argille ghiaiose o sabbiose, argille limose, argille magre
- CLpa**
- GPes** Depositi fluviali costituiti da ghiaie pulite con granulometria poco assortita, miscela di ghiaie e sabbie
- GClf** Depositi terrazzati costituiti da ghiaie argillose, miscela di ghiaia, sabbia e argilla
- GMmr** Depositi di origine morenica costituiti da ghiaie limose, miscela di ghiaia, sabbia e limo
- GPfd** Depositi detritici di falda costituiti da ghiaie pulite con granulometria poco assortita, miscela di ghiaie e sabbie

### Substrato geologico

- ALB** Alternanza di litotipi, stratificato
- AL** Alternanza di litotipi
- LP** Lapideo
- GRS** Granulare cementato stratificato
- GR** Granulare cementato

### Instabilità di versante

- Scorrimento - attiva
- Complessa - attiva
- Scorrimento - quiescente
- Complessa - quiescente

### Elementi tettonico-strutturali

- Faglia inversa, non attiva (certa)
- Faglia inversa non attiva (incerta)
- Faglia con cinematisimo non definito, non attiva (certa)
- Faglia con cinematisimo non definito non attiva (incerta)
- Dolo di scarpata morfologica naturale o artificiale
- Sinclinale
- Anticlinale
- Glacitura sottili

### Elementi geologici e idrogeologici

- Pozzo o sondaggio che ha raggiunto il substrato geologico (profondità in m)
- Pozzo o sondaggio che non ha raggiunto il substrato geologico (profondità in m)
- Traccia della sezione geologica rappresentativa del modello del sottosuolo