

MICROZONAZIONE SISMICA

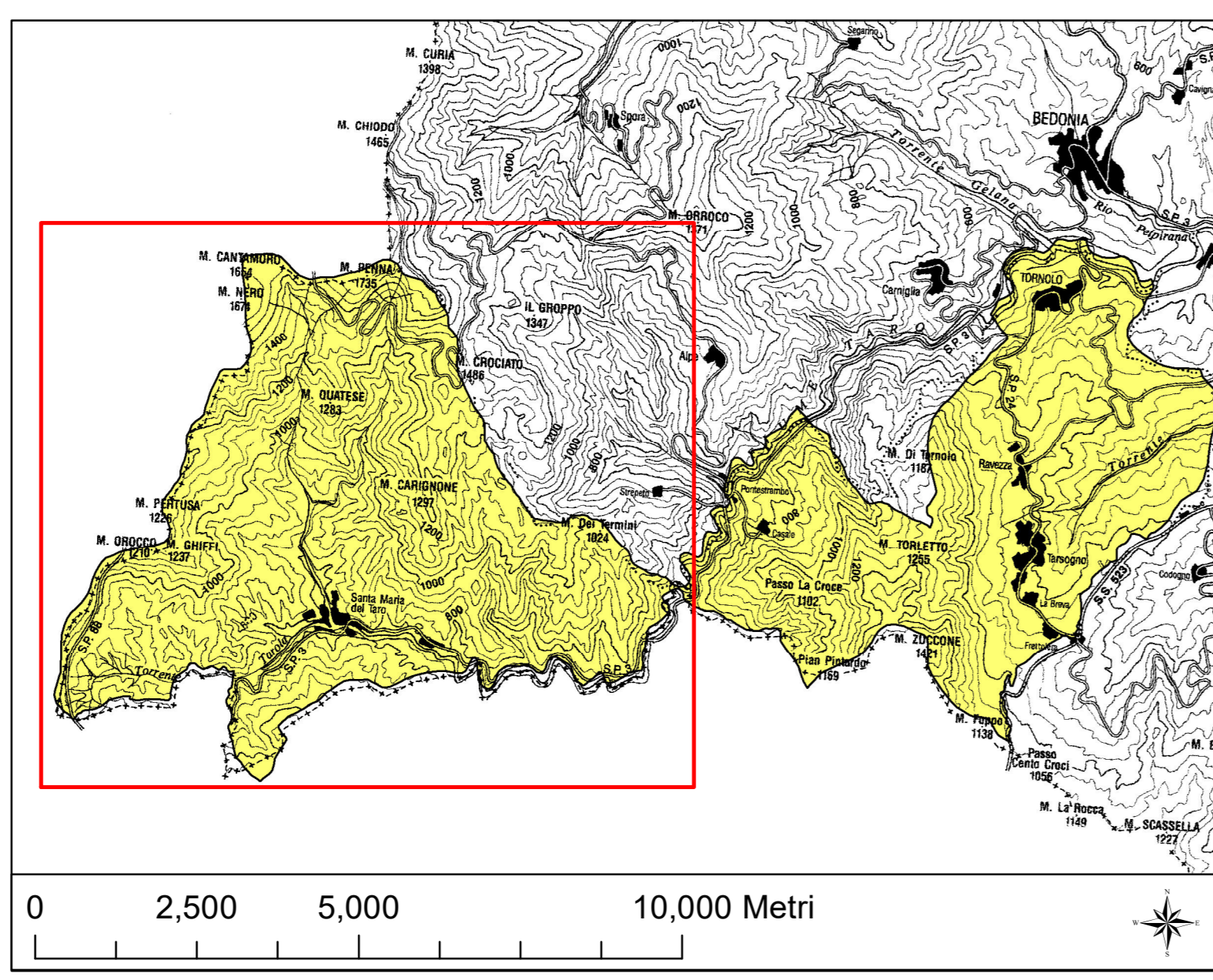
Carta delle microzone omogenee in prospettiva sismica (MOPS)

scala 1:10.000

Regione Emilia – Romagna
 Comune di Tornolo
 Elaborato 4a – Settore ovest



Regione	Soggetto realizzatore	Data
Emilia Romagna	Dott. Geol. Domenico Bianco	Settembre 2018
Collaboratori		
Dott. Geol. Massimiliano Trauzzi		
Dott. Geol. Gabriele Oppò		



Legenda

- Area oggetto di studio
- Confine comunale

Zone stabili suscettibili di amplificazioni locali

- 2001 Successione stratigrafica costituita da substrato non rigido con alternanza di litotipi, stratificato, ricoperto da una coltre di depositi eluvio-colluviali di spessore medio inferiore a 3,00 m
- 2002 Successione stratigrafica costituita da substrato non rigido con alternanza di litotipi, non stratificato, ricoperto da una coltre di depositi eluvio-colluviali di spessore medio inferiore a 3,00 m
- 2003 Successione stratigrafica costituita da substrato non rigido lapideo, non stratificato, ricoperto da una coltre di depositi eluvio-colluviali di spessore medio inferiore a 3,00 m
- 2004 Successione stratigrafica costituita da substrato non rigido, ricoperto da una coltre di depositi eluvio-colluviali e/o detrito di versante o depositi paludosi, a granulometria prevalentemente argillosa, di spessore medio pari a 5 m
- 2005 Successione stratigrafica costituita da substrato non rigido, ricoperto da una coltre di depositi alluvionali, morenici e detriti di falda a granulometria mista, prevalentemente ghiaiosa, di spessore medio pari a 5 m
- 2007 Successione stratigrafica costituita da substrato non rigido granulare cementato, ricoperto da una coltre di depositi eluvio-colluviali di spessore medio inferiore a 3,00 m

Zone suscettibili d'instabilità

- 2012 Instabilità di versante: attiva
- 2013 Instabilità di versante: quiescente

